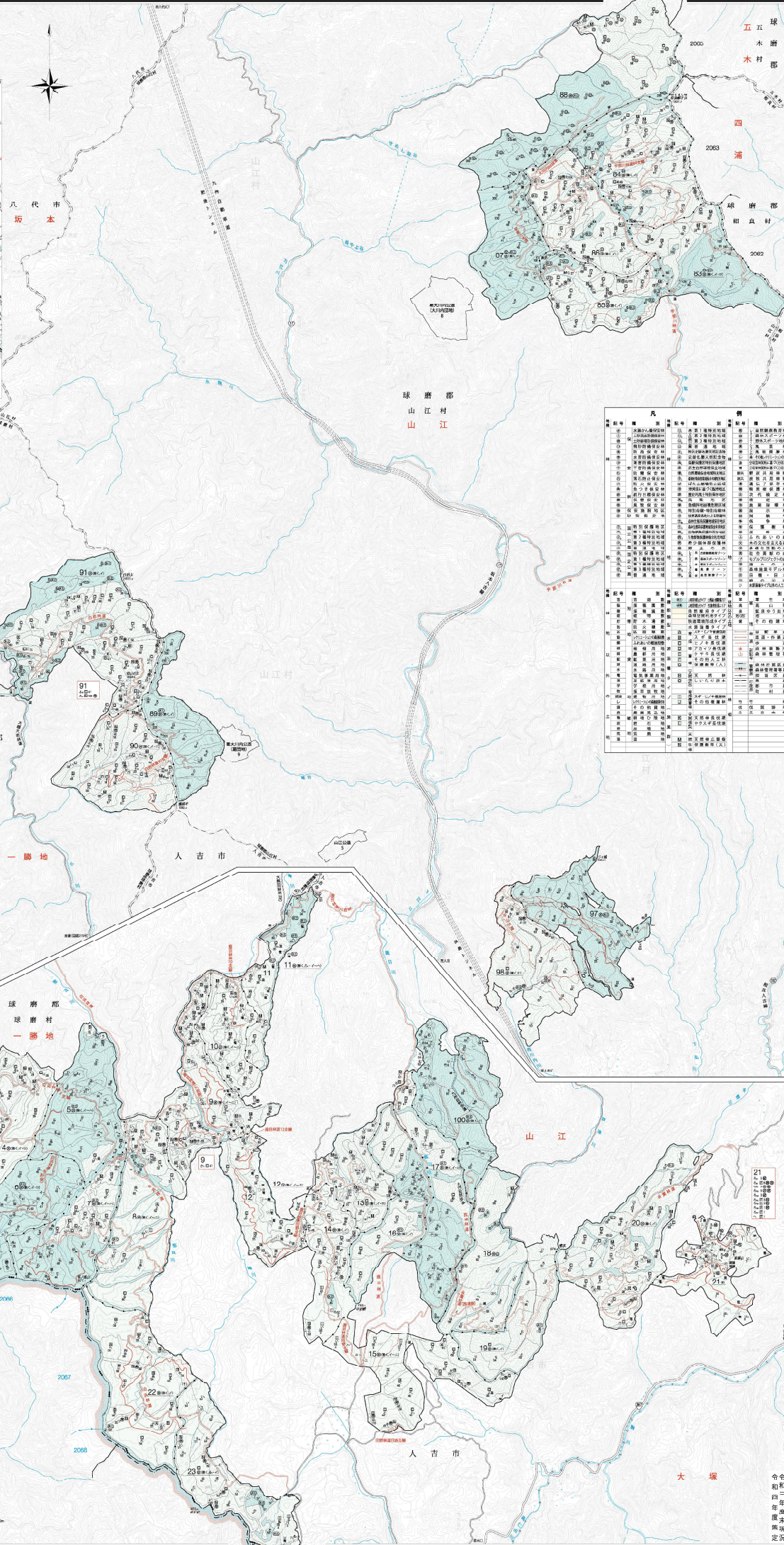
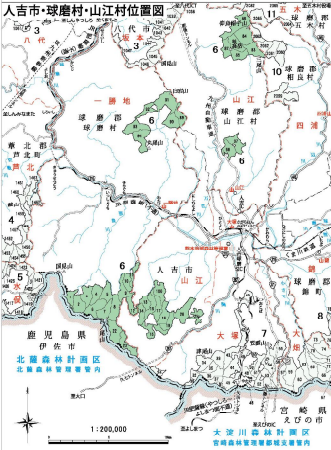


球磨川森林計画区 第6次国有林野施業実施計画図 11葉の内 6



区画番号	区画名称	面積	用途	備考
88	球磨川上流	1,200	森林	
89	球磨川中流	1,500	森林	
90	球磨川下流	1,800	森林	
91	球磨川河口	2,100	森林	
92	球磨川支流	2,400	森林	
93	球磨川合流	2,700	森林	
94	球磨川流域	3,000	森林	
97	球磨川沿岸	3,300	森林	
98	球磨川対岸	3,600	森林	
99	球磨川河口	3,900	森林	
100	球磨川流域	4,200	森林	
101	球磨川支流	4,500	森林	
102	球磨川合流	4,800	森林	
103	球磨川流域	5,100	森林	
104	球磨川沿岸	5,400	森林	
105	球磨川対岸	5,700	森林	
106	球磨川河口	6,000	森林	
107	球磨川流域	6,300	森林	
108	球磨川支流	6,600	森林	
109	球磨川合流	6,900	森林	
110	球磨川流域	7,200	森林	
111	球磨川沿岸	7,500	森林	

北薩森林計画区
北薩森林管理署管内
鹿児島県
伊佐市

九州森林管理局 熊本南西部森林管理署 鹿本南西部森林管理課

所在地 熊本県 人吉市・球磨郡球磨村・山江村

令和四年年度
国定林
実施計画