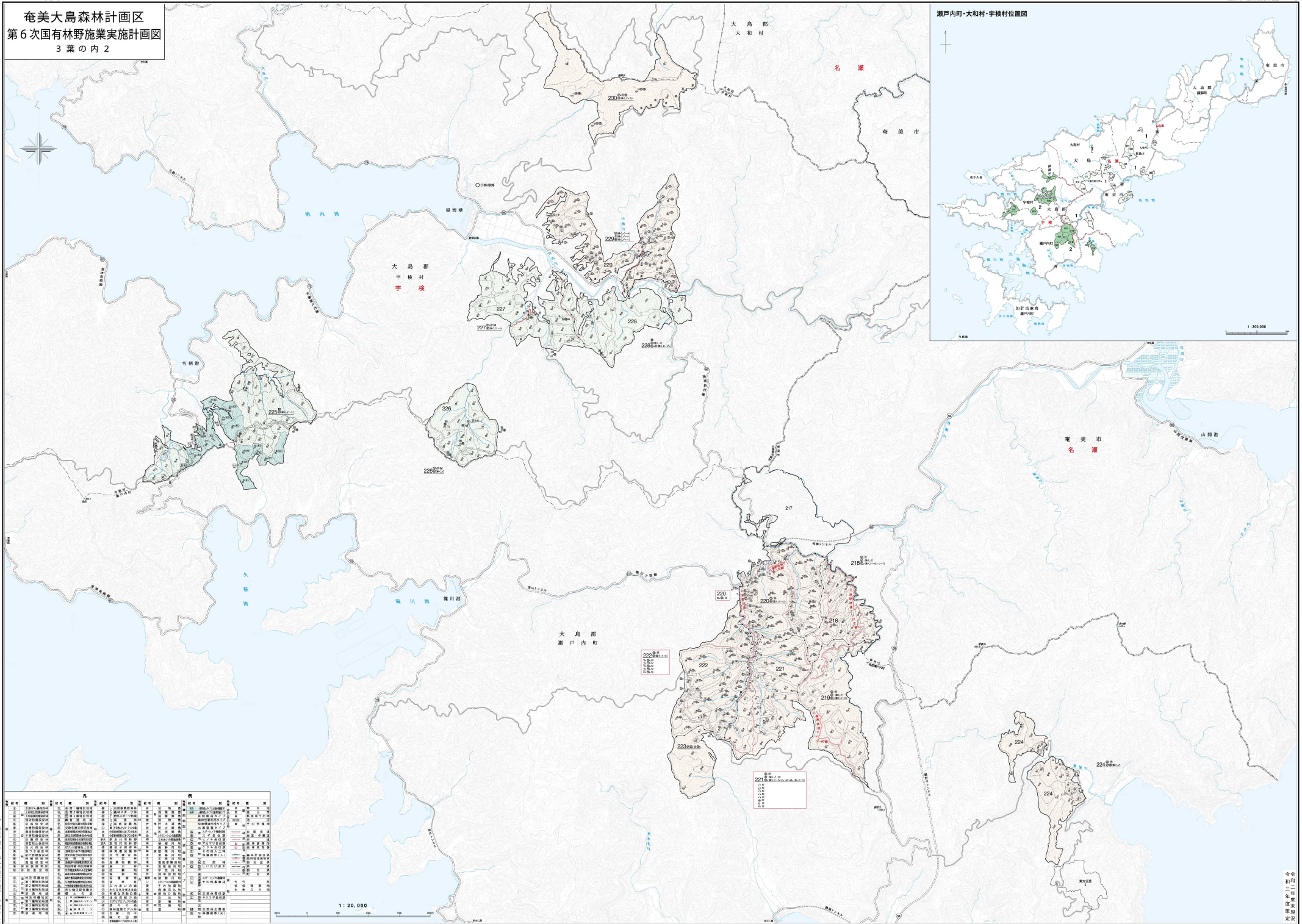


奄美大島森林計画区  
第6次国有林野施業実施計画図  
3葉の内2



凡		例	
1	国有林野施業実施計画区界	2	国有林野施業実施計画区界
3	国有林野施業実施計画区界	4	国有林野施業実施計画区界
5	国有林野施業実施計画区界	6	国有林野施業実施計画区界
7	国有林野施業実施計画区界	8	国有林野施業実施計画区界
9	国有林野施業実施計画区界	10	国有林野施業実施計画区界
11	国有林野施業実施計画区界	12	国有林野施業実施計画区界
13	国有林野施業実施計画区界	14	国有林野施業実施計画区界
15	国有林野施業実施計画区界	16	国有林野施業実施計画区界
17	国有林野施業実施計画区界	18	国有林野施業実施計画区界
19	国有林野施業実施計画区界	20	国有林野施業実施計画区界
21	国有林野施業実施計画区界	22	国有林野施業実施計画区界
23	国有林野施業実施計画区界	24	国有林野施業実施計画区界
25	国有林野施業実施計画区界	26	国有林野施業実施計画区界
27	国有林野施業実施計画区界	28	国有林野施業実施計画区界
29	国有林野施業実施計画区界	30	国有林野施業実施計画区界
31	国有林野施業実施計画区界	32	国有林野施業実施計画区界
33	国有林野施業実施計画区界	34	国有林野施業実施計画区界
35	国有林野施業実施計画区界	36	国有林野施業実施計画区界
37	国有林野施業実施計画区界	38	国有林野施業実施計画区界
39	国有林野施業実施計画区界	40	国有林野施業実施計画区界
41	国有林野施業実施計画区界	42	国有林野施業実施計画区界
43	国有林野施業実施計画区界	44	国有林野施業実施計画区界
45	国有林野施業実施計画区界	46	国有林野施業実施計画区界
47	国有林野施業実施計画区界	48	国有林野施業実施計画区界
49	国有林野施業実施計画区界	50	国有林野施業実施計画区界
51	国有林野施業実施計画区界	52	国有林野施業実施計画区界
53	国有林野施業実施計画区界	54	国有林野施業実施計画区界
55	国有林野施業実施計画区界	56	国有林野施業実施計画区界
57	国有林野施業実施計画区界	58	国有林野施業実施計画区界
59	国有林野施業実施計画区界	60	国有林野施業実施計画区界
61	国有林野施業実施計画区界	62	国有林野施業実施計画区界
63	国有林野施業実施計画区界	64	国有林野施業実施計画区界
65	国有林野施業実施計画区界	66	国有林野施業実施計画区界
67	国有林野施業実施計画区界	68	国有林野施業実施計画区界
69	国有林野施業実施計画区界	70	国有林野施業実施計画区界
71	国有林野施業実施計画区界	72	国有林野施業実施計画区界
73	国有林野施業実施計画区界	74	国有林野施業実施計画区界
75	国有林野施業実施計画区界	76	国有林野施業実施計画区界
77	国有林野施業実施計画区界	78	国有林野施業実施計画区界
79	国有林野施業実施計画区界	80	国有林野施業実施計画区界
81	国有林野施業実施計画区界	82	国有林野施業実施計画区界
83	国有林野施業実施計画区界	84	国有林野施業実施計画区界
85	国有林野施業実施計画区界	86	国有林野施業実施計画区界
87	国有林野施業実施計画区界	88	国有林野施業実施計画区界
89	国有林野施業実施計画区界	90	国有林野施業実施計画区界
91	国有林野施業実施計画区界	92	国有林野施業実施計画区界
93	国有林野施業実施計画区界	94	国有林野施業実施計画区界
95	国有林野施業実施計画区界	96	国有林野施業実施計画区界
97	国有林野施業実施計画区界	98	国有林野施業実施計画区界
99	国有林野施業実施計画区界	100	国有林野施業実施計画区界