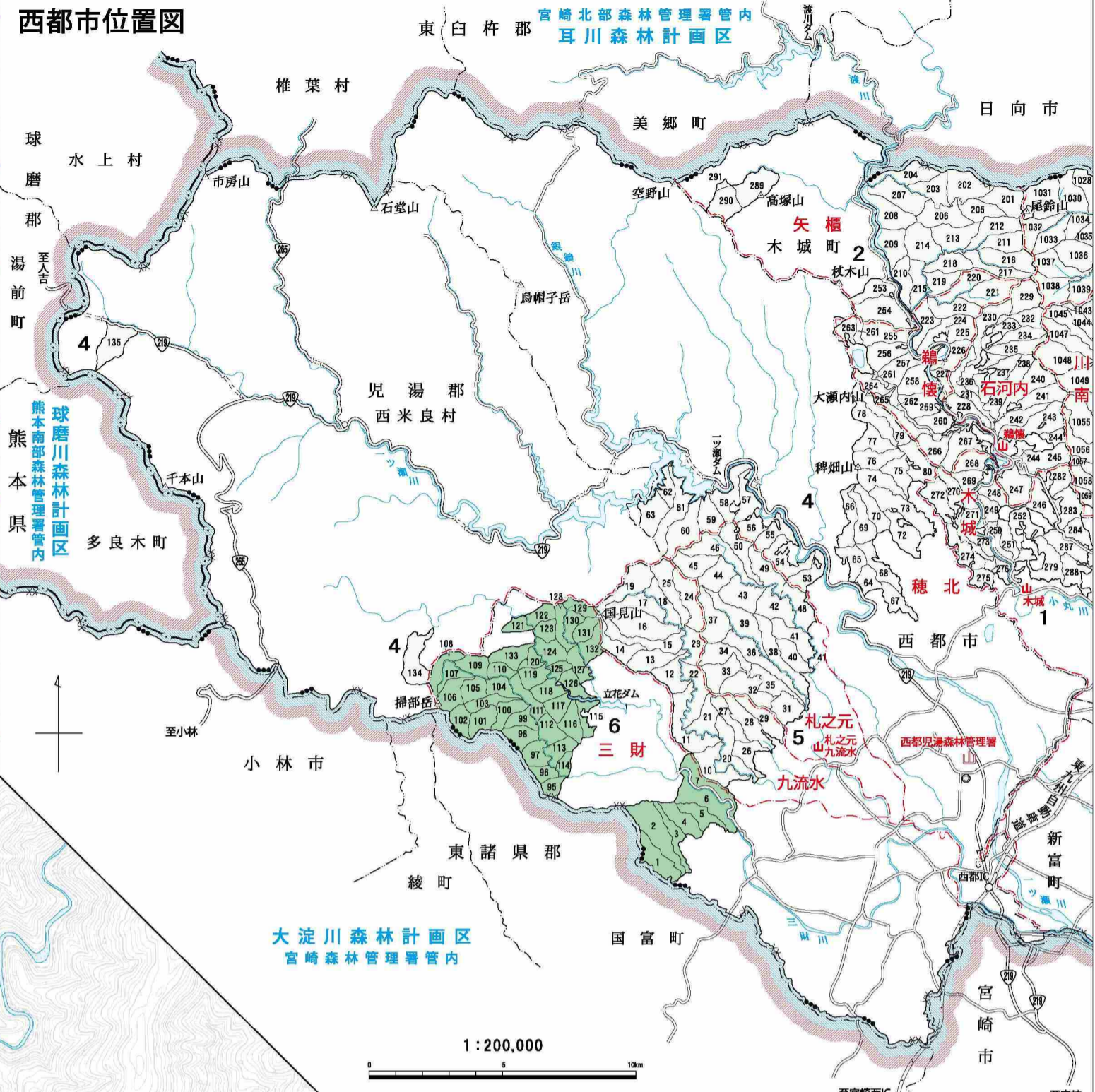
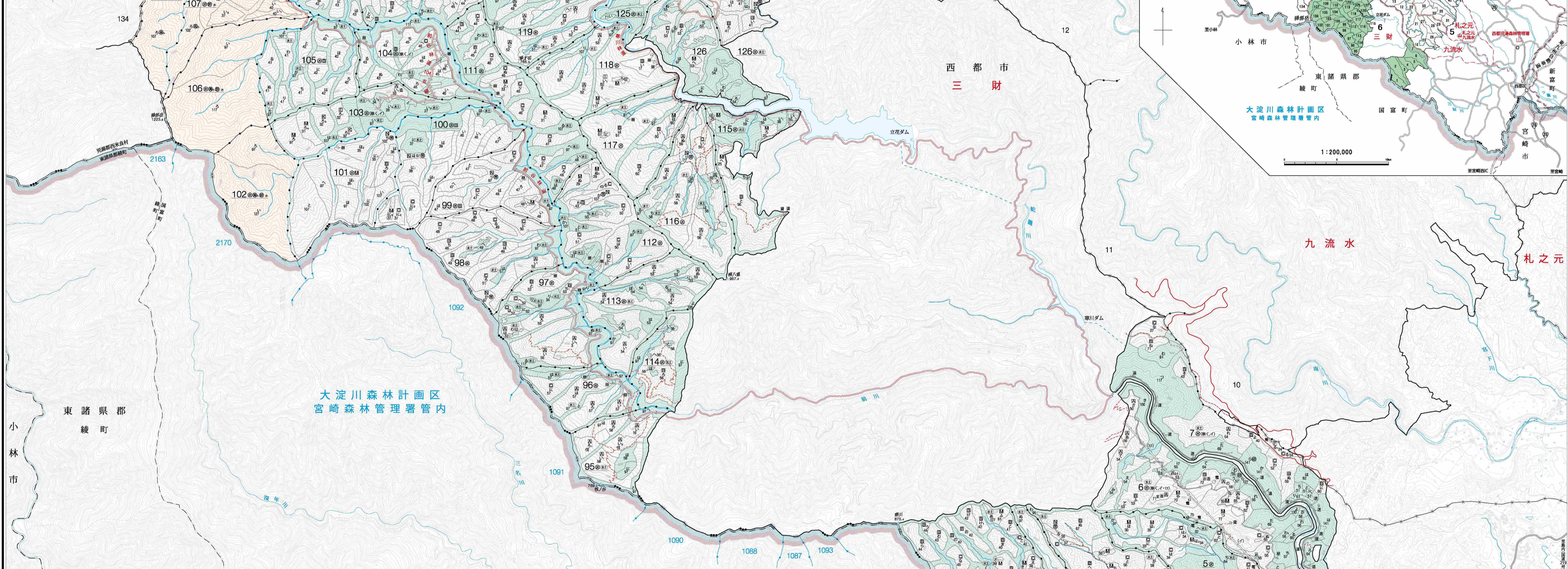
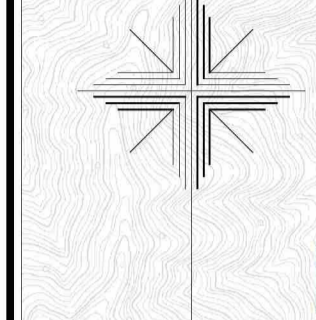


一ツ瀬川森林計画区 第6次国有林野施業実施計画図 6葉の内6

児湯郡
西米良村
穂北



大淀川森林計画区
宮崎森林管理署管内

東諸県郡
国富町

記号	種別	凡	記号	種別	例	記号	種別	例	
△	水源かん養保安林	△	第1種特別地域	△	自然教育森林	□	田舎集積地	□	高層住宅地
△	土砂流出防止保安林	△	第2種特別地域	△	森林スポーツ林	□	探検道敷地	□	高山部
△	土砂崩壊防止保安林	△	第3種特別地域	△	野外スポーツ地域	□	採種園敷地	□	風速ゆう出地
△	鳥砂防備保安林	△	風速通過地域	△	風速林	□	探検道敷地	□	池
△	防食保安林	△	風速障害地	△	防風林	□	防風林	□	その他雑地
△	水害防備保安林	△	風速障害地	△	防風林	□	防火線敷地	□	
△	灌漑防備保安林	△	風速障害地	△	防風林	□	防火線敷地	□	
△	干害防備保安林	△	風速障害地	△	防風林	□	防火線敷地	□	
△	石害保安林	△	風速障害地	△	防風林	□	防火線敷地	□	
△	第三防止保安林	△	風速障害地	△	防風林	□	防火線敷地	□	
△	防火保安林	△	風速障害地	△	防風林	□	防火線敷地	□	
△	魚つき保安林	△	風速障害地	△	防風林	□	防火線敷地	□	
△	森林自然保安林	△	風速障害地	△	防風林	□	防火線敷地	□	
△	風致保安林	△	風速障害地	△	防風林	□	防火線敷地	□	
△	保安施設地区	△	風速障害地	△	防風林	□	防火線敷地	□	
△	砂防指定地	△	風速障害地	△	防風林	□	防火線敷地	□	
△	国立公園	△	風速障害地	△	防風林	□	防火線敷地	□	
△	特別保護地区	△	風速障害地	△	防風林	□	防火線敷地	□	
△	第1種特別地域	△	風速障害地	△	防風林	□	防火線敷地	□	
△	第2種特別地域	△	風速障害地	△	防風林	□	防火線敷地	□	
△	第3種特別地域	△	風速障害地	△	防風林	□	防火線敷地	□	
△	普通地域	△	風速障害地	△	防風林	□	防火線敷地	□	
△	特別保護地区	△	風速障害地	△	防風林	□	防火線敷地	□	
△	第1種特別地域	△	風速障害地	△	防風林	□	防火線敷地	□	
△	第2種特別地域	△	風速障害地	△	防風林	□	防火線敷地	□	
△	第3種特別地域	△	風速障害地	△	防風林	□	防火線敷地	□	
△	普通地域	△	風速障害地	△	防風林	□	防火線敷地	□	

令和三年
度未定
策現況