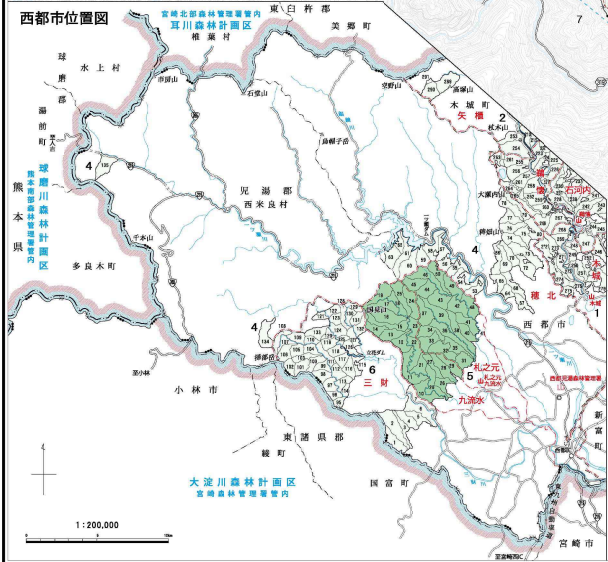
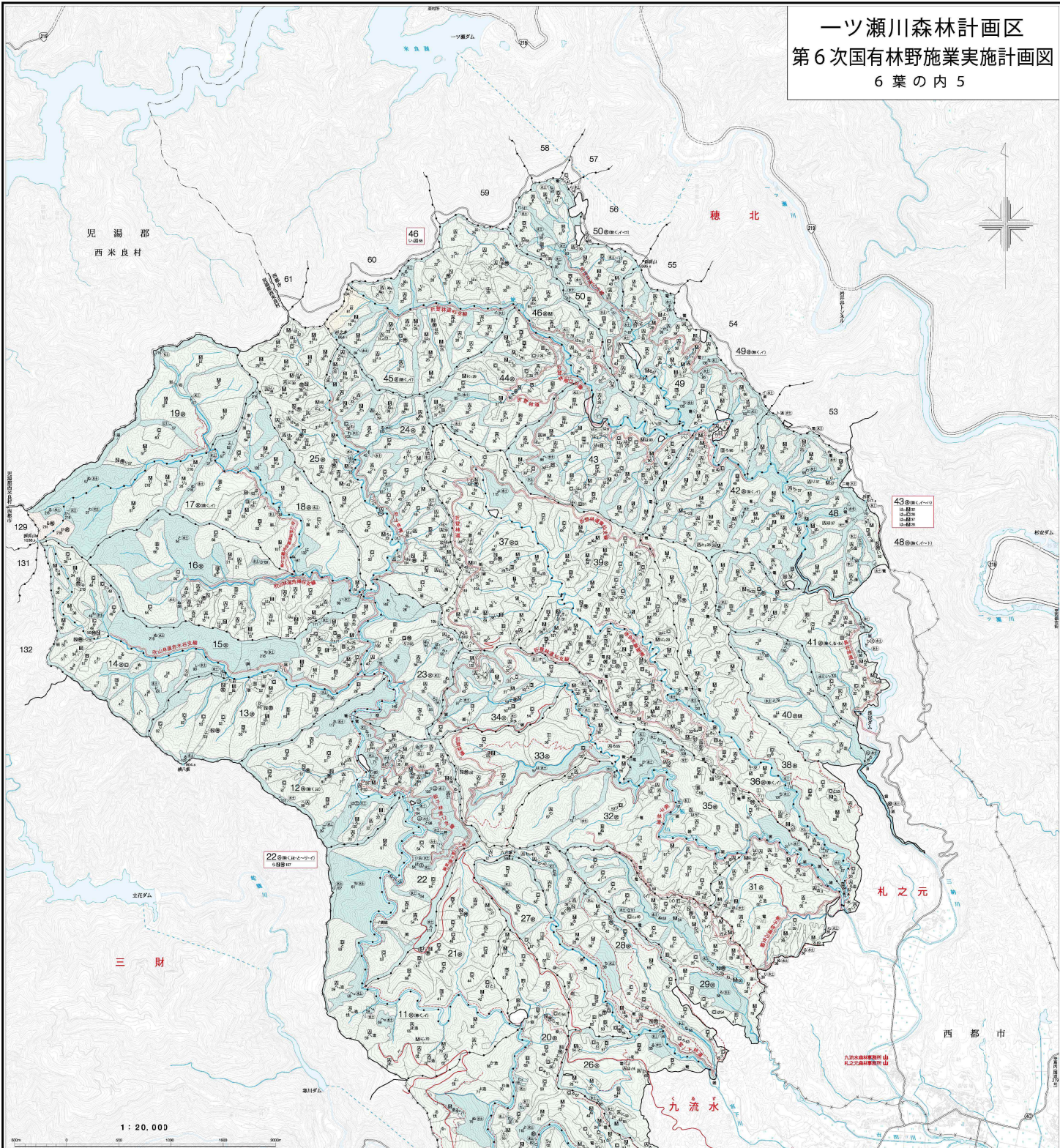


# 一ツ瀬川森林計画区 第6次国有林野施業実施計画図 6葉の内5



凡		略	
記号	名称	記号	名称
①	第1種特別用途林	○	国有林
②	第2種特別用途林	△	公有林
③	第3種特別用途林	□	私有林
④	特別用途林	◇	公有地
⑤	特別用途林	◇	私有地
⑥	特別用途林	◇	公有地
⑦	特別用途林	◇	私有地
⑧	特別用途林	◇	公有地
⑨	特別用途林	◇	私有地
⑩	特別用途林	◇	公有地
⑪	特別用途林	◇	私有地
⑫	特別用途林	◇	公有地
⑬	特別用途林	◇	私有地
⑭	特別用途林	◇	公有地
⑮	特別用途林	◇	私有地
⑯	特別用途林	◇	公有地
⑰	特別用途林	◇	私有地
⑱	特別用途林	◇	公有地
⑲	特別用途林	◇	私有地
⑳	特別用途林	◇	公有地
㉑	特別用途林	◇	私有地
㉒	特別用途林	◇	公有地
㉓	特別用途林	◇	私有地
㉔	特別用途林	◇	公有地
㉕	特別用途林	◇	私有地
㉖	特別用途林	◇	公有地
㉗	特別用途林	◇	私有地
㉘	特別用途林	◇	公有地
㉙	特別用途林	◇	私有地
㉚	特別用途林	◇	公有地
㉛	特別用途林	◇	私有地
㉜	特別用途林	◇	公有地
㉝	特別用途林	◇	私有地
㉞	特別用途林	◇	公有地
㉟	特別用途林	◇	私有地
㊱	特別用途林	◇	公有地
㊲	特別用途林	◇	私有地
㊳	特別用途林	◇	公有地
㊴	特別用途林	◇	私有地
㊵	特別用途林	◇	公有地
㊶	特別用途林	◇	私有地
㊷	特別用途林	◇	公有地
㊸	特別用途林	◇	私有地
㊹	特別用途林	◇	公有地
㊺	特別用途林	◇	私有地
㊻	特別用途林	◇	公有地
㊼	特別用途林	◇	私有地
㊽	特別用途林	◇	公有地
㊾	特別用途林	◇	私有地
㊿	特別用途林	◇	公有地

令和三年年度未定現況