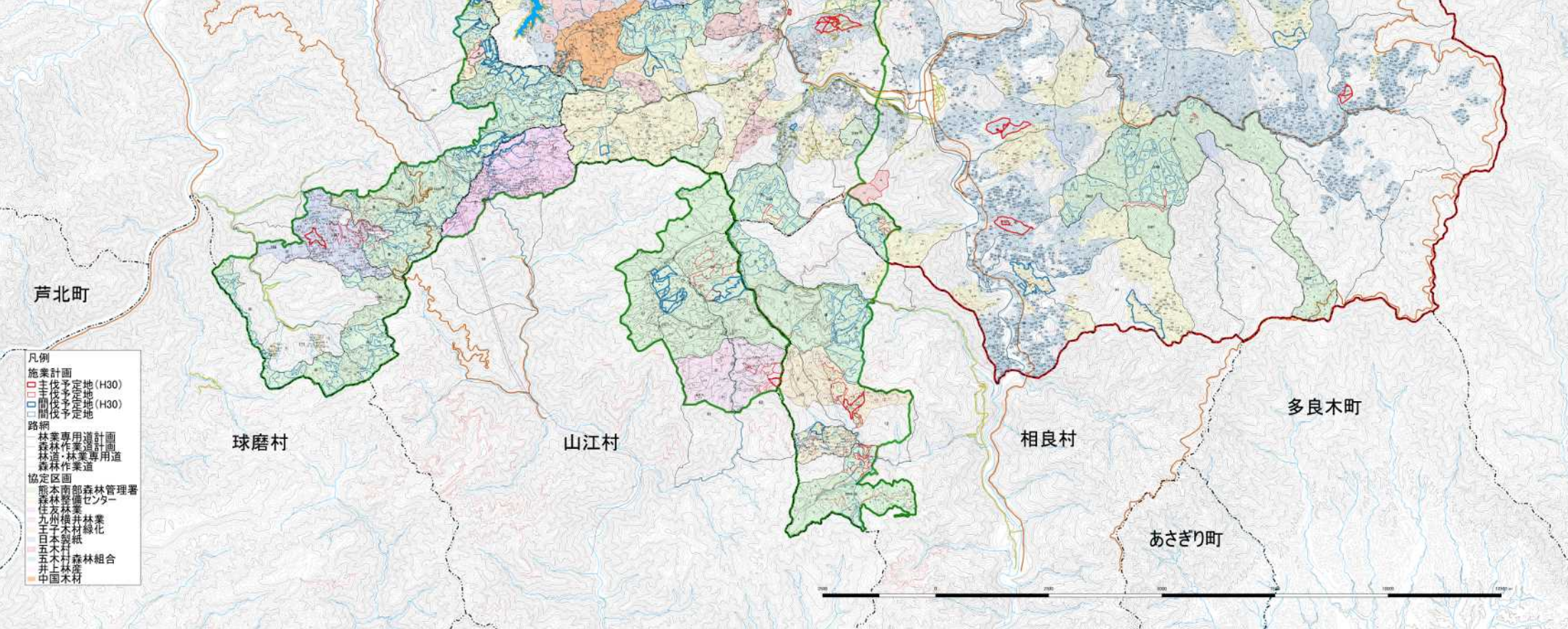


五木地域森林共同施業団地共通図面  
(平成31年3月8日作成)



(H31. 3月現在)  
(ha)

九州森林管理局 熊本南部森林管理署	5,391
森林整備センター 熊本水源林整備事務所	3,754
住友林業(株)	317
九州横井林業(株)	489
王子木材緑化(株)	312
日本製紙(株)	1,068
五木村	641
五木村森林組合	6,400
井上林産(株)	267
中国木材(株)	199
合計	18,838



- 凡例
- 施業計画
  - 主伐予定地(H30)
  - 主伐予定地(H30)
  - 間伐予定地(H30)
  - 間伐予定地
  - 路網
  - 林業専用道計画
  - 森林作業道計画
  - 林道・林業専用道
  - 森林作業道
  - 協定区画
  - 熊本南部森林管理署
  - 森林整備センター
  - 住友林業
  - 九州横井林業
  - 王子木材緑化
  - 日本製紙
  - 五木村
  - 五木村森林組合
  - 井上林産
  - 中国木材