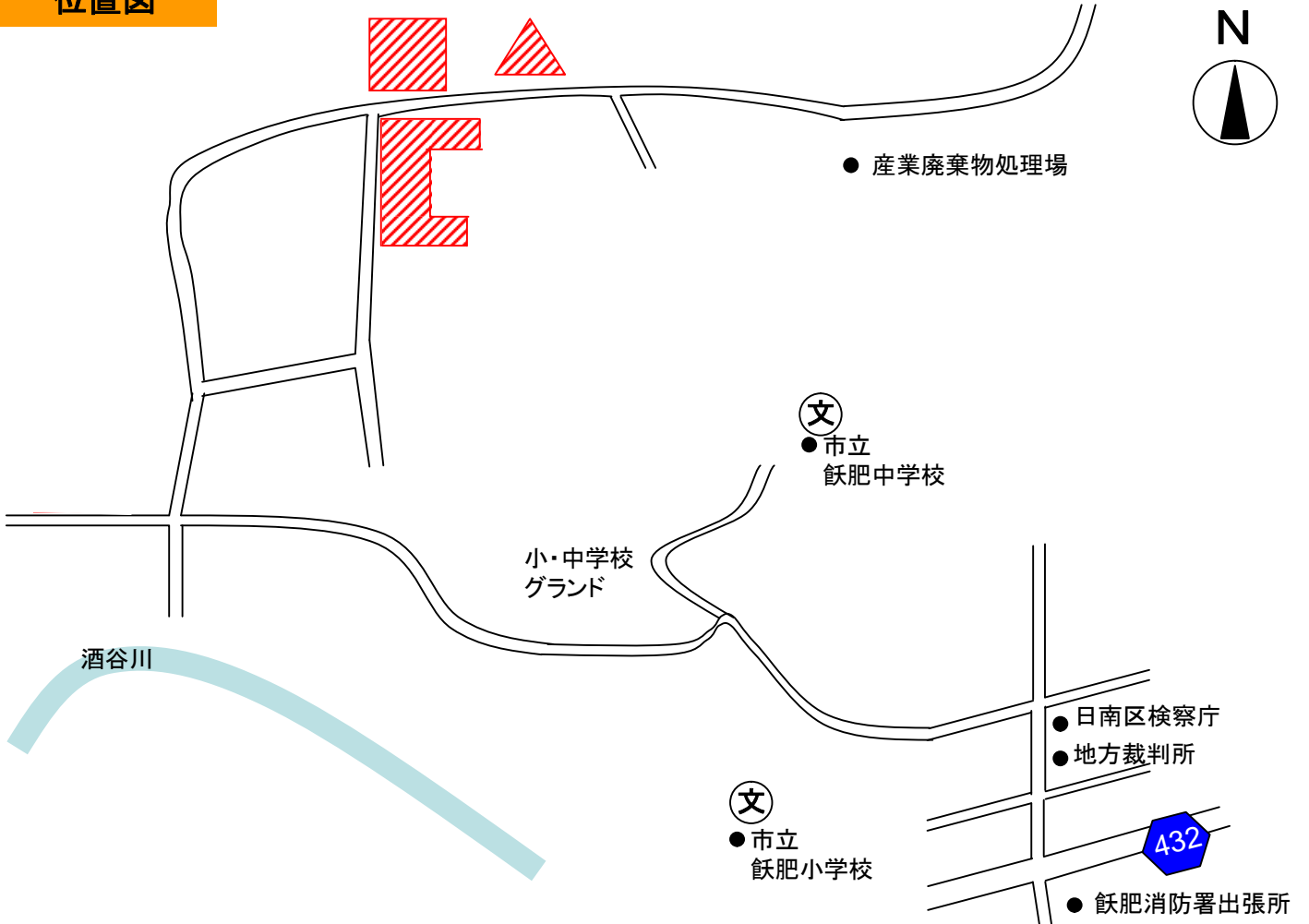


物 件 案 内

物件番号	1		
所在地	宮崎県日南市大字坂敷字西山寺7594番外3筆		
住居表示			
地目	畑	面積 ^(注)	※ 13,819.20 m ²
接面道路の状況	幅員約4.0mの市道に接している。		
法令に基づく制限	都 建 市 築 計 基 画 準 法 法	区域区分	都市計画区域 非線引き
		地 域 地 区	用途地域
	その他		
	指定建ぺい率	70 %	
	指定容積率	200 %	
	その他	地目はすべて畑である。農地法上の制限が生じる。	
私道の負担等に関する事項	私道負担の有無	無	負担の内容
	道路後退の有無	無	負担の内容
供給・排水施設の整備状況	接続の可否	備 考	
	電 気	可	接面道路に配線
	公 営 上 水 道	可	一部接面道路に配管
	公 共 下 水 道	否	
	都 市 ガ ス	否	プロパンガス
交通機関	JR日南線「飫肥駅」から北西へ約1.2km		
公共施設等	役 所	小学校	中学校
	日南市役所	日南市立飫肥小学校	日南市立飫肥中学校
参考事項	<ul style="list-style-type: none"> ・この土地は苗畑跡地で、一部を市道に貸与している（上記の面積は、貸与区域面積を除いたものである） ・埋蔵文化財（西山寺遺跡）の区域に指定されており、これまでの調査の結果、主に7561-1、7580-1、7594番地から中・近世、縄文時代の遺物等が出土している。 ・一部に立木あり ・7561-1番地の一部がスギ林となっているほか、各箇所に庭木、雑灌木が点在している。 ・地上建物なし ・地上工作物については、苗木を浸けていた水槽（コンクリート制）が残っており、この扱いは未定である。 		
問い合わせ先	九州森林管理局 保全課	〒860-0081 熊本県熊本市西区京町本丁2-7 〒889-2535	Tel: 096-328-3546
	宮崎南部森林管理署	宮崎県日南市飫肥5丁目3番45号	Tel: 0987-25-1115

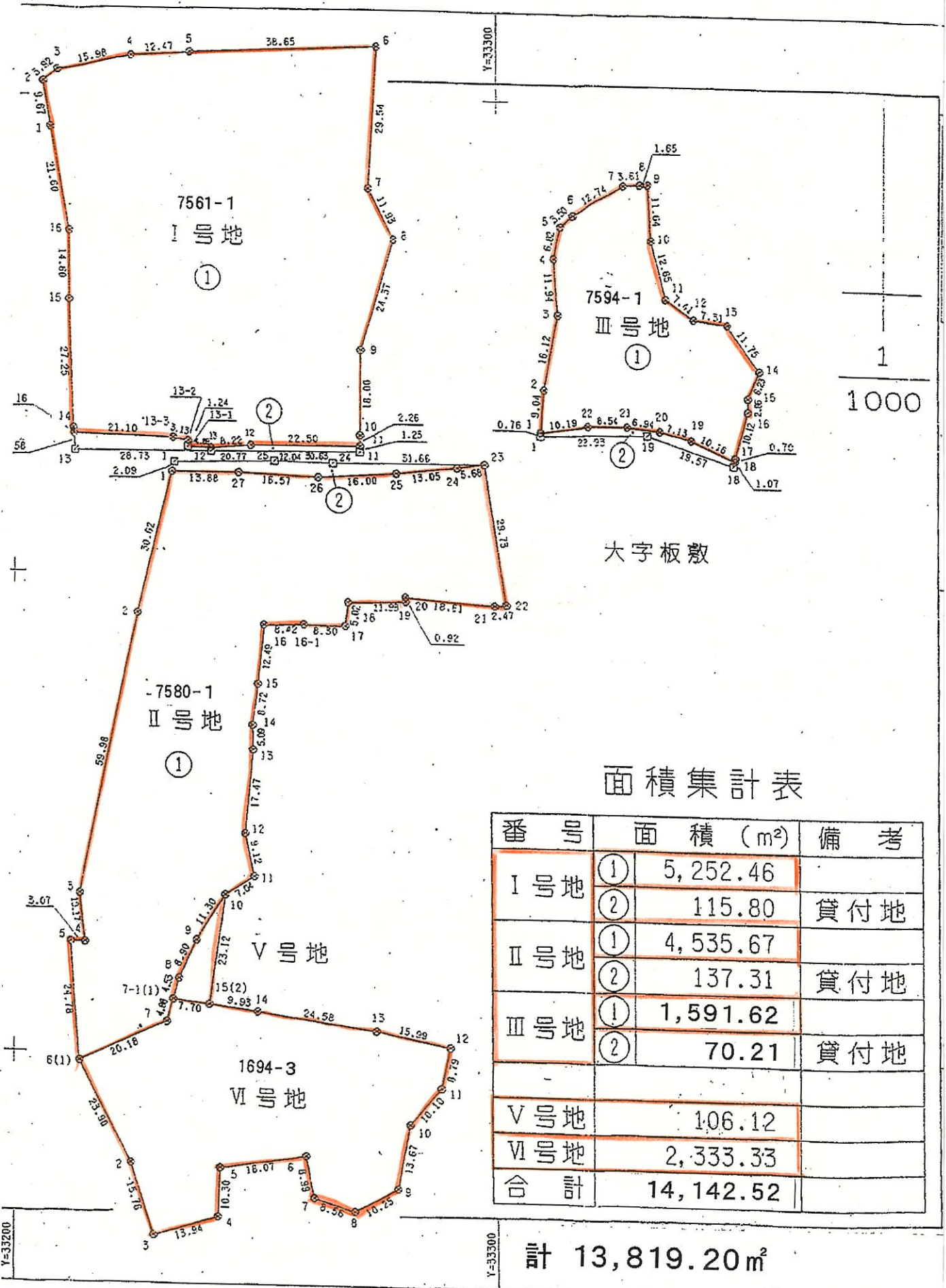
- (注) : 1. ※を付している面積は、台帳上の面積であり、実測後変更することがあります。
 2. 物件案内は入札参加者が物件の概要を把握するための参考資料ですので、必ず入札参加者ご自身において、現地及び諸規制についての調査、確認を行ってください。
 3. 物件は、現況有姿の引渡しとなりますのでご了承願います。
 4. 位置図等の図面は、現状と異なる場合もありますので、あらかじめご了承ください。

位置図



現地見取り図





面積集計表

番号	面積 (m ²)	備考
I号地	① 5,252.46	
	② 115.80	貸付地
II号地	① 4,535.67	
	② 137.31	貸付地
III号地	① 1,591.62	
	② 70.21	貸付地
V号地	106.12	
VI号地	2,333.33	
合計	14,142.52	

計 13,819.20m²

現況写真

(鉄肥苗畑跡地)

所在地 日南市大字板敷、吉野方



現況写真

(鉄肥苗畑跡地)

所在地 日南市大字板敷、吉野方



現況写真

(飼肥苗畑跡地)

所在地 日南市大字板敷、吉野方

