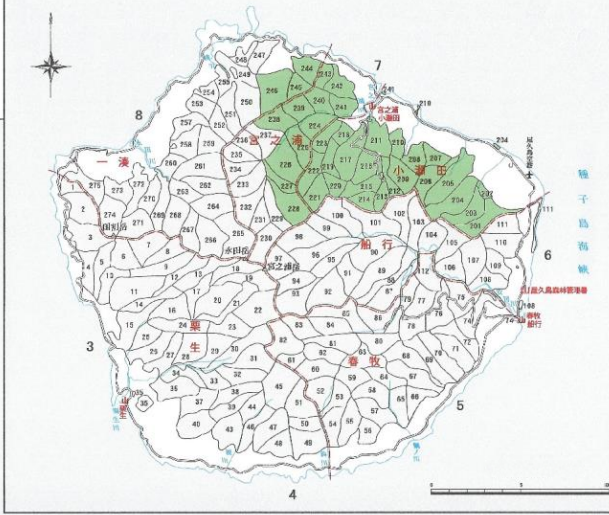


熊毛森林計画区
第6次国有林野施業実施計画図
8葉の内7

屋久島町位置図

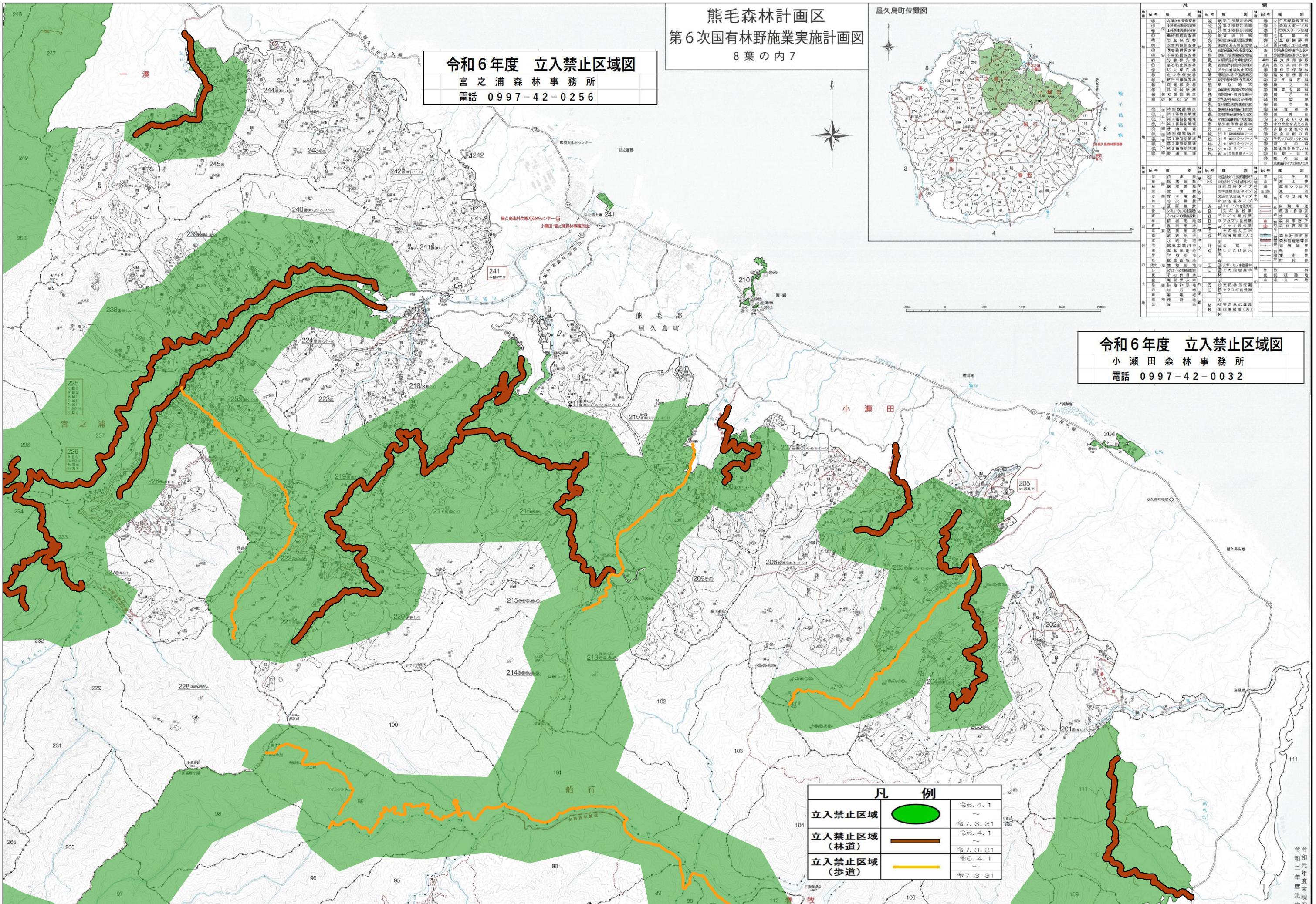


記号	種別	記号	種別	記号	種別
①	水源かん養保安林	②	第1種特別地域	③	自然環境教育緑地
④	上級製材保安林	⑤	第2種特別地域	④	高層マウンテン林
⑥	高級製材保安林	⑥	第3種特別地域	⑤	特別マウンテン林
⑦	高級製材保安林	⑦	第4種特別地域	⑥	風害保安林
⑧	高級製材保安林	⑧	第5種特別地域	⑦	風害保安林
⑨	高級製材保安林	⑨	第6種特別地域	⑧	風害保安林
⑩	高級製材保安林	⑩	第7種特別地域	⑨	風害保安林
⑪	高級製材保安林	⑪	第8種特別地域	⑩	風害保安林
⑫	高級製材保安林	⑫	第9種特別地域	⑪	風害保安林
⑬	高級製材保安林	⑬	第10種特別地域	⑫	風害保安林
⑭	高級製材保安林	⑭	第11種特別地域	⑬	風害保安林
⑮	高級製材保安林	⑮	第12種特別地域	⑭	風害保安林
⑯	高級製材保安林	⑯	第13種特別地域	⑮	風害保安林
⑰	高級製材保安林	⑰	第14種特別地域	⑯	風害保安林
⑱	高級製材保安林	⑱	第15種特別地域	⑰	風害保安林
⑲	高級製材保安林	⑲	第16種特別地域	⑱	風害保安林
⑳	高級製材保安林	⑳	第17種特別地域	⑲	風害保安林
㉑	高級製材保安林	㉑	第18種特別地域	⑳	風害保安林
㉒	高級製材保安林	㉒	第19種特別地域	㉑	風害保安林
㉓	高級製材保安林	㉓	第20種特別地域	㉒	風害保安林
㉔	高級製材保安林	㉔	第21種特別地域	㉓	風害保安林
㉕	高級製材保安林	㉕	第22種特別地域	㉔	風害保安林
㉖	高級製材保安林	㉖	第23種特別地域	㉕	風害保安林
㉗	高級製材保安林	㉗	第24種特別地域	㉖	風害保安林
㉘	高級製材保安林	㉘	第25種特別地域	㉗	風害保安林
㉙	高級製材保安林	㉙	第26種特別地域	㉘	風害保安林
㉚	高級製材保安林	㉚	第27種特別地域	㉙	風害保安林
㉛	高級製材保安林	㉛	第28種特別地域	㉚	風害保安林
㉜	高級製材保安林	㉜	第29種特別地域	㉛	風害保安林
㉝	高級製材保安林	㉝	第30種特別地域	㉜	風害保安林
㉞	高級製材保安林	㉞	第31種特別地域	㉝	風害保安林
㉟	高級製材保安林	㉟	第32種特別地域	㉞	風害保安林
㊱	高級製材保安林	㊱	第33種特別地域	㉟	風害保安林
㊲	高級製材保安林	㊲	第34種特別地域	㊱	風害保安林
㊳	高級製材保安林	㊳	第35種特別地域	㊲	風害保安林
㊴	高級製材保安林	㊴	第36種特別地域	㊳	風害保安林
㊵	高級製材保安林	㊵	第37種特別地域	㊴	風害保安林
㊶	高級製材保安林	㊶	第38種特別地域	㊵	風害保安林
㊷	高級製材保安林	㊷	第39種特別地域	㊶	風害保安林
㊸	高級製材保安林	㊸	第40種特別地域	㊷	風害保安林
㊹	高級製材保安林	㊹	第41種特別地域	㊸	風害保安林
㊺	高級製材保安林	㊺	第42種特別地域	㊹	風害保安林
㊻	高級製材保安林	㊻	第43種特別地域	㊺	風害保安林
㊼	高級製材保安林	㊼	第44種特別地域	㊻	風害保安林
㊽	高級製材保安林	㊽	第45種特別地域	㊼	風害保安林
㊾	高級製材保安林	㊾	第46種特別地域	㊽	風害保安林
㊿	高級製材保安林	㊿	第47種特別地域	㊾	風害保安林
㊿	高級製材保安林	㊿	第48種特別地域	㊿	風害保安林

令和6年度 立入禁止区域図
宮之浦森林事務所
電話 0997-42-0256

令和6年度 立入禁止区域図
小瀬田森林事務所
電話 0997-42-0032

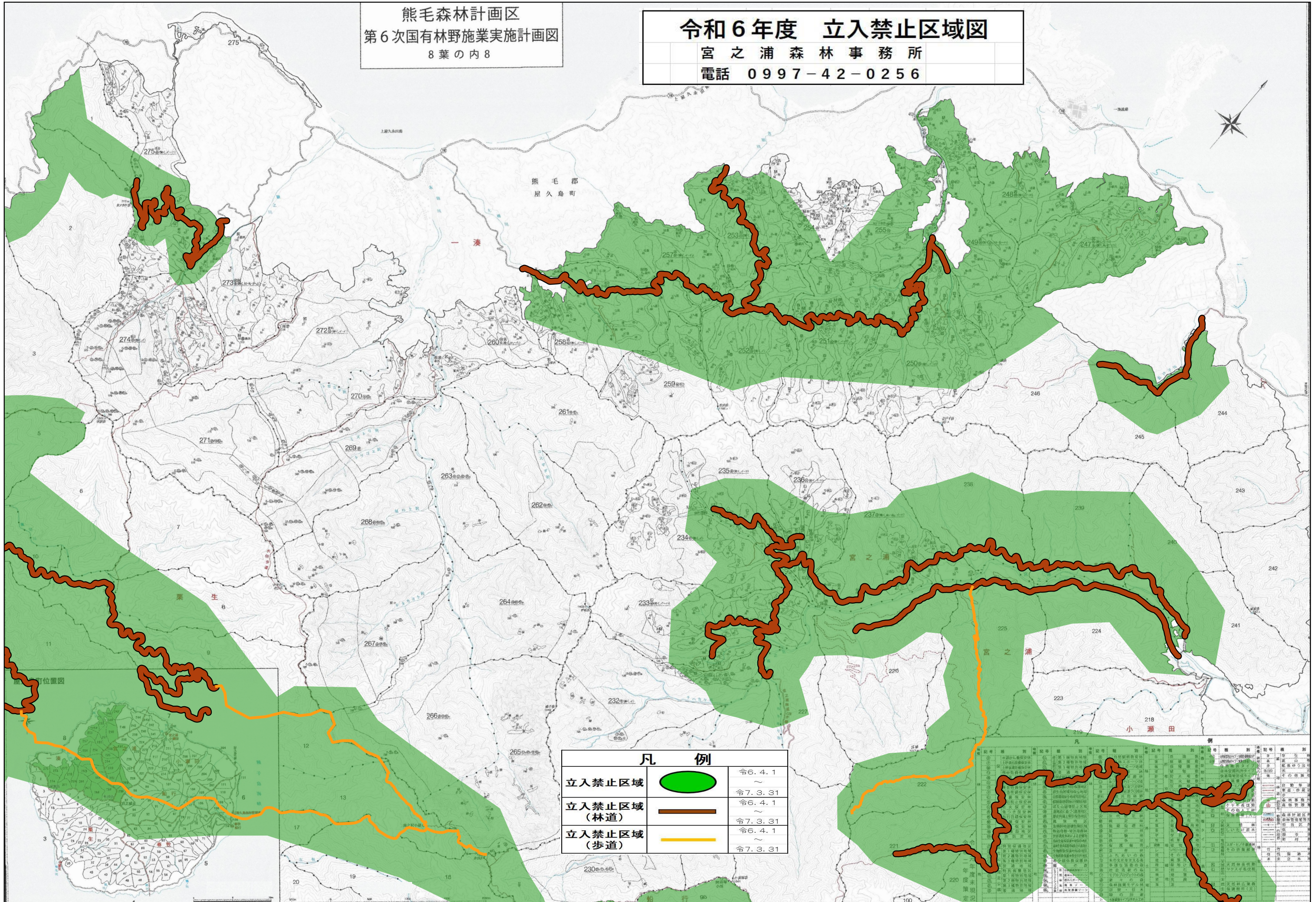
凡例		
立入禁止区域		令6.4.1 ～
立入禁止区域 (林道)		令7.3.31 令6.4.1 ～
立入禁止区域 (歩道)		令7.3.31 令6.4.1 ～



熊毛森林計画区
第6次国有林野施業実施計画図
8葉の内8

令和6年度 立入禁止区域図

宮之浦森林事務所
電話 0997-42-0256



凡 例		
立入禁止区域		令6.4.1 ～
立入禁止区域 (林道)		令7.3.31 令6.4.1 ～
立入禁止区域 (歩道)		令7.3.31 令6.4.1 ～

区画番号	種別	面積	備考
1	立入禁止区域	1,234.56	
2	立入禁止区域(林道)	567.89	
3	立入禁止区域(歩道)	123.45	
4	立入禁止区域	2,345.67	
5	立入禁止区域(林道)	678.90	
6	立入禁止区域(歩道)	345.67	
7	立入禁止区域	3,456.78	
8	立入禁止区域(林道)	789.01	
9	立入禁止区域(歩道)	456.78	
10	立入禁止区域	4,567.89	
11	立入禁止区域(林道)	890.12	
12	立入禁止区域(歩道)	567.89	
13	立入禁止区域	5,678.90	
14	立入禁止区域(林道)	901.23	
15	立入禁止区域(歩道)	678.90	
16	立入禁止区域	6,789.01	
17	立入禁止区域(林道)	012.34	
18	立入禁止区域(歩道)	789.01	
19	立入禁止区域	7,890.12	
20	立入禁止区域(林道)	123.45	
21	立入禁止区域(歩道)	890.12	
22	立入禁止区域	8,901.23	
23	立入禁止区域(林道)	234.56	
24	立入禁止区域(歩道)	901.23	
25	立入禁止区域	9,012.34	
26	立入禁止区域(林道)	345.67	
27	立入禁止区域(歩道)	012.34	
28	立入禁止区域	0,123.45	
29	立入禁止区域(林道)	456.78	
30	立入禁止区域(歩道)	123.45	