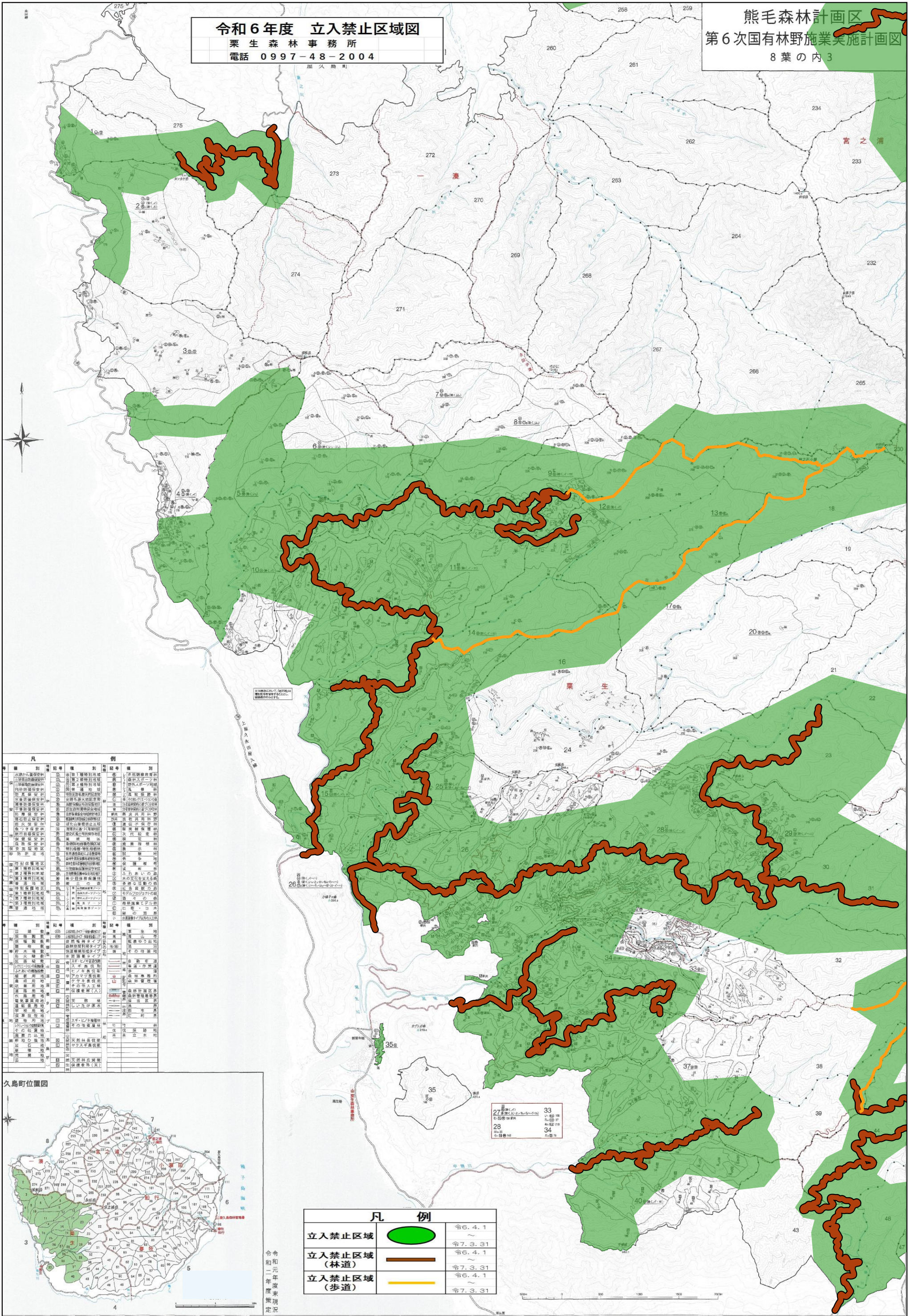


# 令和6年度 立入禁止区域図

栗生森林事務所  
電話 0997-48-2004

熊毛森林計画区  
第6次国有林野施業実施計画図  
8葉の内3



種別	記号	備考	種別	記号	備考
立入禁止区域	緑色塗り	森林法第17条第1項第1号	林道	太い茶色線	森林法第17条第1項第2号
立入禁止区域(林道)	太い茶色線	森林法第17条第1項第2号	歩道	黄色線	森林法第17条第1項第3号
立入禁止区域(歩道)	黄色線	森林法第17条第1項第3号	その他	その他	その他

凡例	
立入禁止区域	緑色塗り 令6.4.1
立入禁止区域(林道)	太い茶色線 令7.3.31
立入禁止区域(歩道)	黄色線 令6.4.1
	令7.3.31

令和元年度末現況

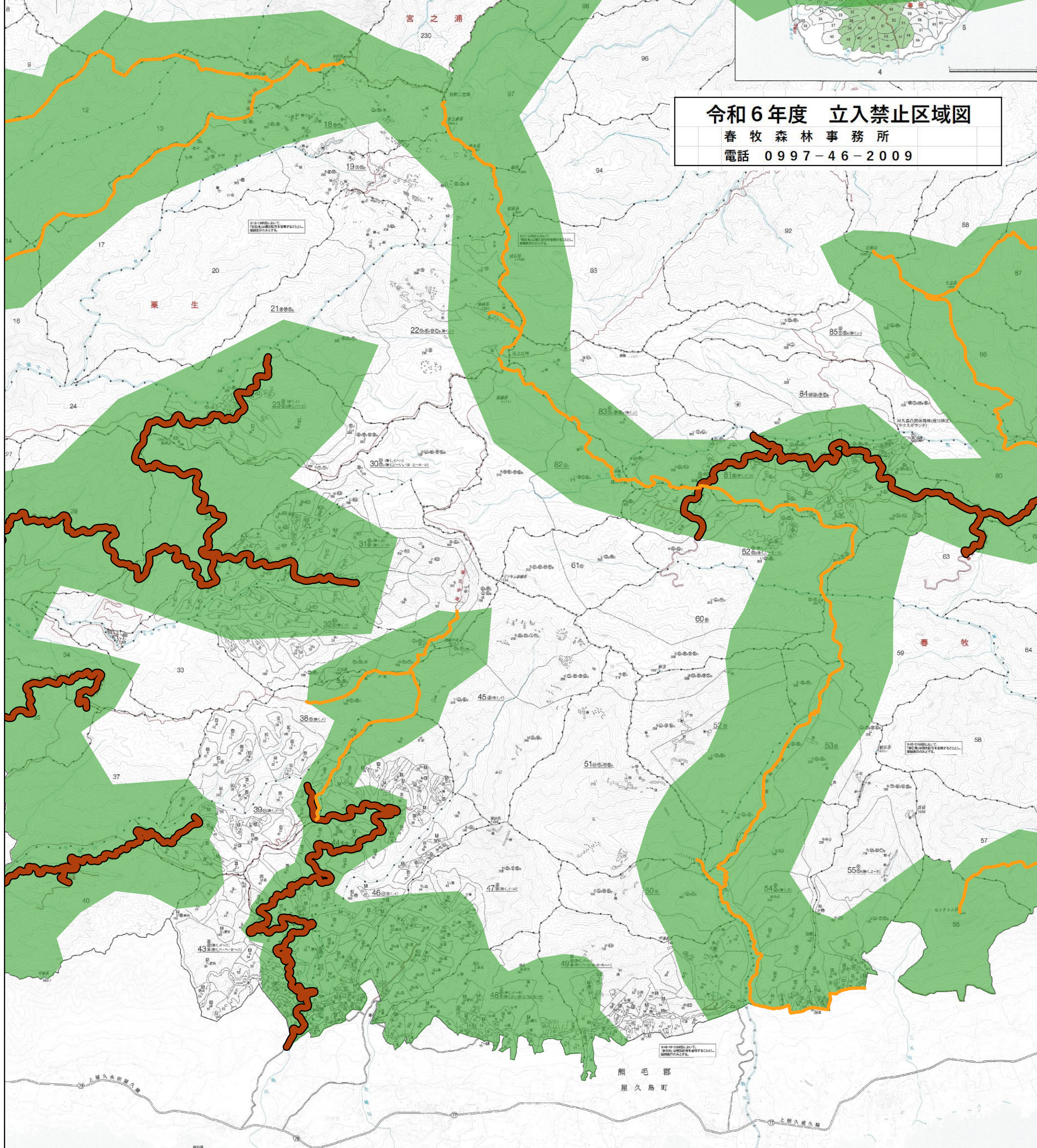


凡		例	
記号	説明	記号	説明
①	本区から管理区域	①	立入禁止区域
②	土砂崩壊危険区域	②	立入禁止区域(林道)
③	崩壊危険区域	③	立入禁止区域(歩道)
④	崩壊危険区域	④	立入禁止区域
⑤	崩壊危険区域	⑤	立入禁止区域
⑥	崩壊危険区域	⑥	立入禁止区域
⑦	崩壊危険区域	⑦	立入禁止区域
⑧	崩壊危険区域	⑧	立入禁止区域
⑨	崩壊危険区域	⑨	立入禁止区域
⑩	崩壊危険区域	⑩	立入禁止区域
⑪	崩壊危険区域	⑪	立入禁止区域
⑫	崩壊危険区域	⑫	立入禁止区域
⑬	崩壊危険区域	⑬	立入禁止区域
⑭	崩壊危険区域	⑭	立入禁止区域
⑮	崩壊危険区域	⑮	立入禁止区域
⑯	崩壊危険区域	⑯	立入禁止区域
⑰	崩壊危険区域	⑰	立入禁止区域
⑱	崩壊危険区域	⑱	立入禁止区域
⑲	崩壊危険区域	⑲	立入禁止区域
⑳	崩壊危険区域	⑳	立入禁止区域
㉑	崩壊危険区域	㉑	立入禁止区域
㉒	崩壊危険区域	㉒	立入禁止区域
㉓	崩壊危険区域	㉓	立入禁止区域
㉔	崩壊危険区域	㉔	立入禁止区域
㉕	崩壊危険区域	㉕	立入禁止区域
㉖	崩壊危険区域	㉖	立入禁止区域
㉗	崩壊危険区域	㉗	立入禁止区域
㉘	崩壊危険区域	㉘	立入禁止区域
㉙	崩壊危険区域	㉙	立入禁止区域
㉚	崩壊危険区域	㉚	立入禁止区域
㉛	崩壊危険区域	㉛	立入禁止区域
㉜	崩壊危険区域	㉜	立入禁止区域
㉝	崩壊危険区域	㉝	立入禁止区域
㉞	崩壊危険区域	㉞	立入禁止区域
㉟	崩壊危険区域	㉟	立入禁止区域
㊱	崩壊危険区域	㊱	立入禁止区域
㊲	崩壊危険区域	㊲	立入禁止区域
㊳	崩壊危険区域	㊳	立入禁止区域
㊴	崩壊危険区域	㊴	立入禁止区域
㊵	崩壊危険区域	㊵	立入禁止区域
㊶	崩壊危険区域	㊶	立入禁止区域
㊷	崩壊危険区域	㊷	立入禁止区域
㊸	崩壊危険区域	㊸	立入禁止区域
㊹	崩壊危険区域	㊹	立入禁止区域
㊺	崩壊危険区域	㊺	立入禁止区域
㊻	崩壊危険区域	㊻	立入禁止区域
㊼	崩壊危険区域	㊼	立入禁止区域
㊽	崩壊危険区域	㊽	立入禁止区域
㊾	崩壊危険区域	㊾	立入禁止区域
㊿	崩壊危険区域	㊿	立入禁止区域



令和6年度 立入禁止区域図  
栗生森林事務所  
電話 0997-48-2004

令和6年度 立入禁止区域図  
春牧森林事務所  
電話 0997-46-2009



凡 例	
立入禁止区域	⑥6.4.1 ⑦7.3.31 ⑧6.4.1
立入禁止区域(林道)	⑦7.3.31 ⑧6.4.1
立入禁止区域(歩道)	⑧6.4.1 ⑦7.3.31