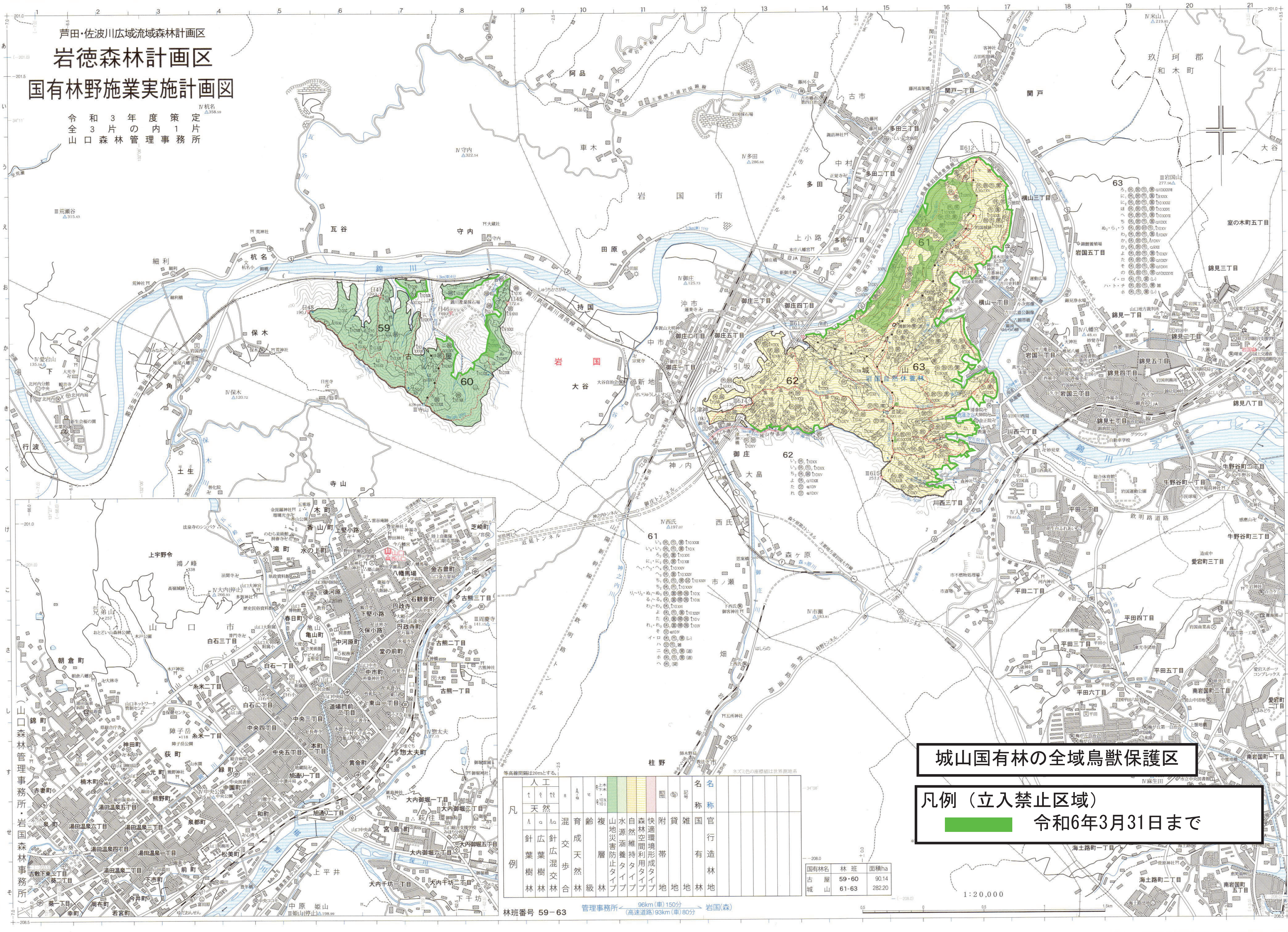


芦田・佐波川広域流域森林計画区  
**岩徳森林計画区**  
 国有林野施業実施計画図

令和3年度策定  
 全3片の内1片  
 山口森林管理事務所



凡例	人工	天然	混交	複層	山地災害防止	水源涵養	自然維持	森林空間利用	快速環境形成	附帯地	貸地	雑種	官有	名称	行	官	造	林	地
針葉林	針広混交林	針広混交林	針広混交林	針広混交林	針広混交林	針広混交林	針広混交林	針広混交林	針広混交林	針広混交林	針広混交林	針広混交林	針広混交林	針広混交林	針広混交林	針広混交林	針広混交林	針広混交林	針広混交林

国有林名	林班	面積ha
古屋	59・60	90.14
城山	61-63	282.20

**城山国有林の全域鳥獣保護区**  
**凡例（立入禁止区域）**  
 令和6年3月31日まで

林班番号 59-63 管理事務所 ← 96km (車) 150分 (高速道路) 93km (車) 80分 → 岩国(森)

1:20,000