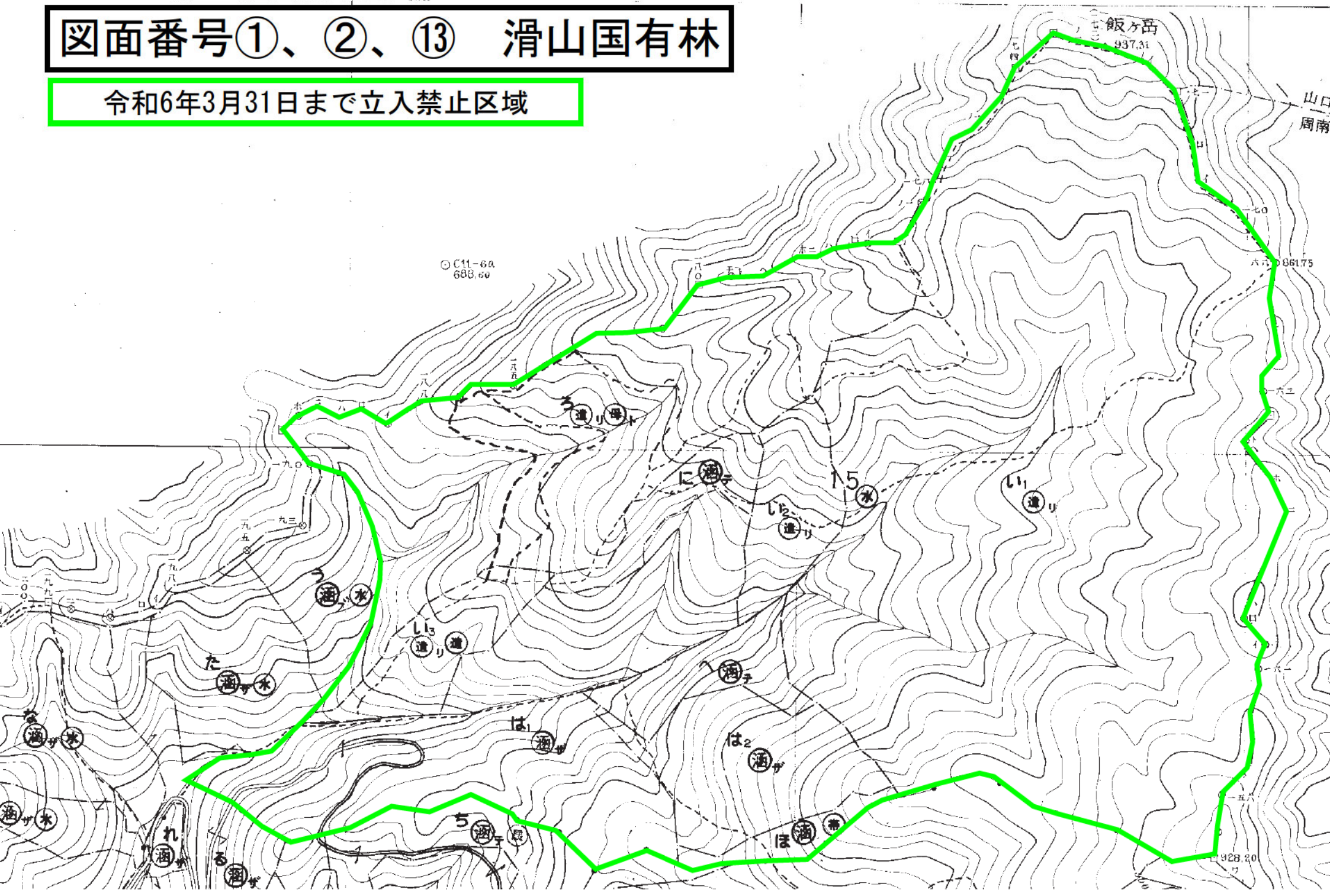


図面番号①、②、⑬ 滑山国有林

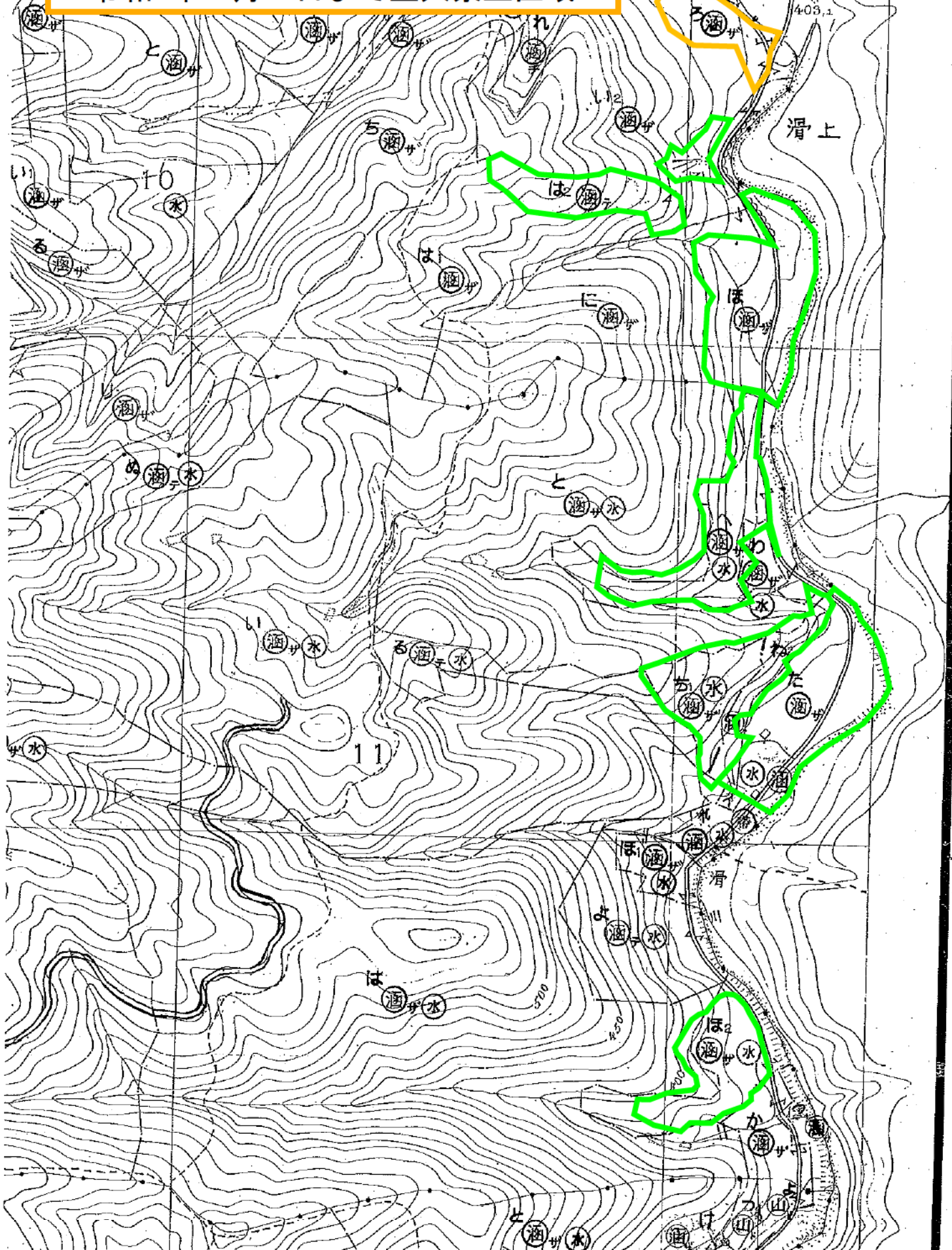
令和6年3月31日まで立入禁止区域

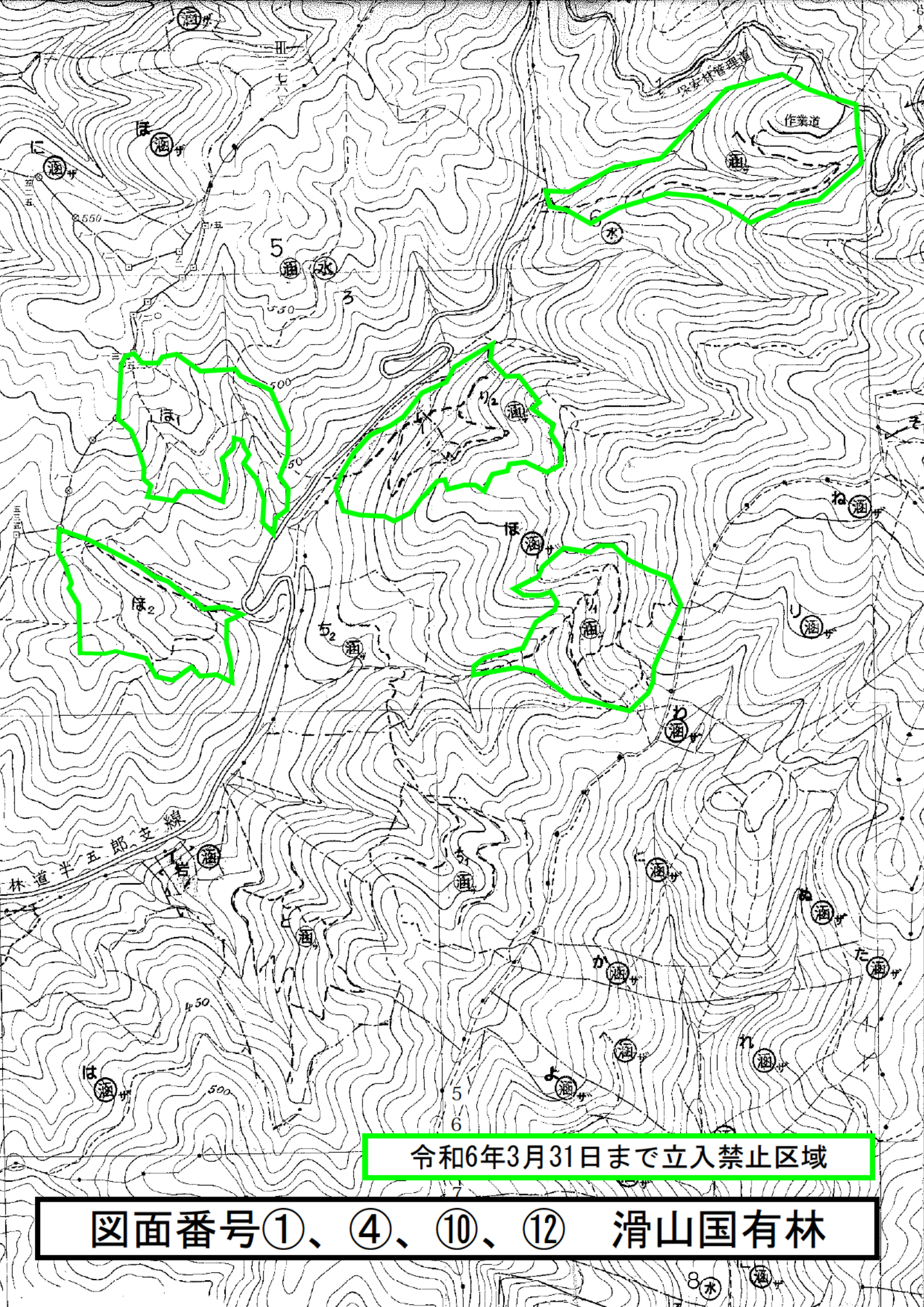


図面番号①、④、⑥、⑩、⑪ 滑山国有林

令和6年3月31日まで立入禁止区域

令和5年12月31日まで立入禁止区域



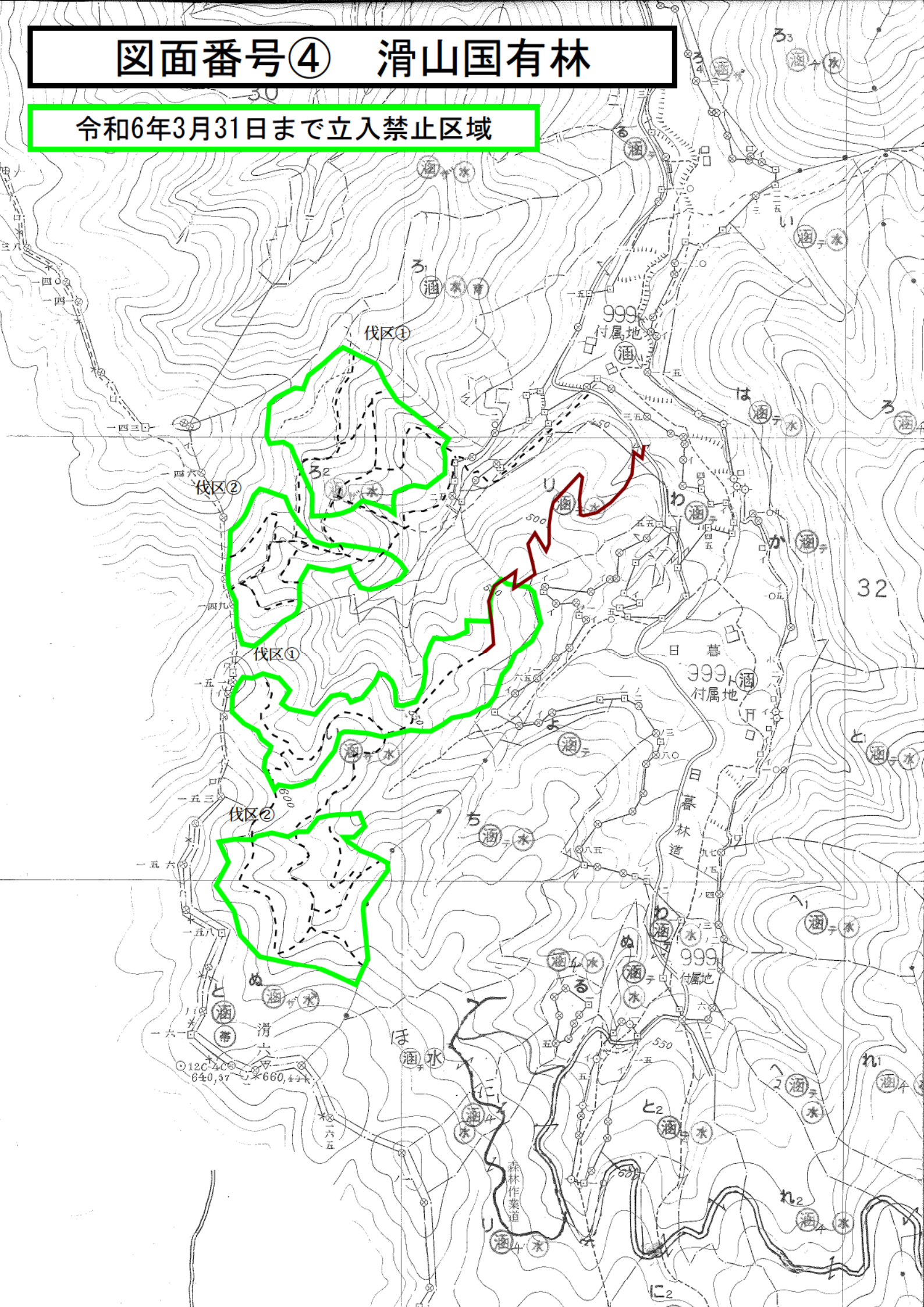


令和6年3月31日まで立入禁止区域

図面番号①、④、⑩、⑫ 滑山国有林

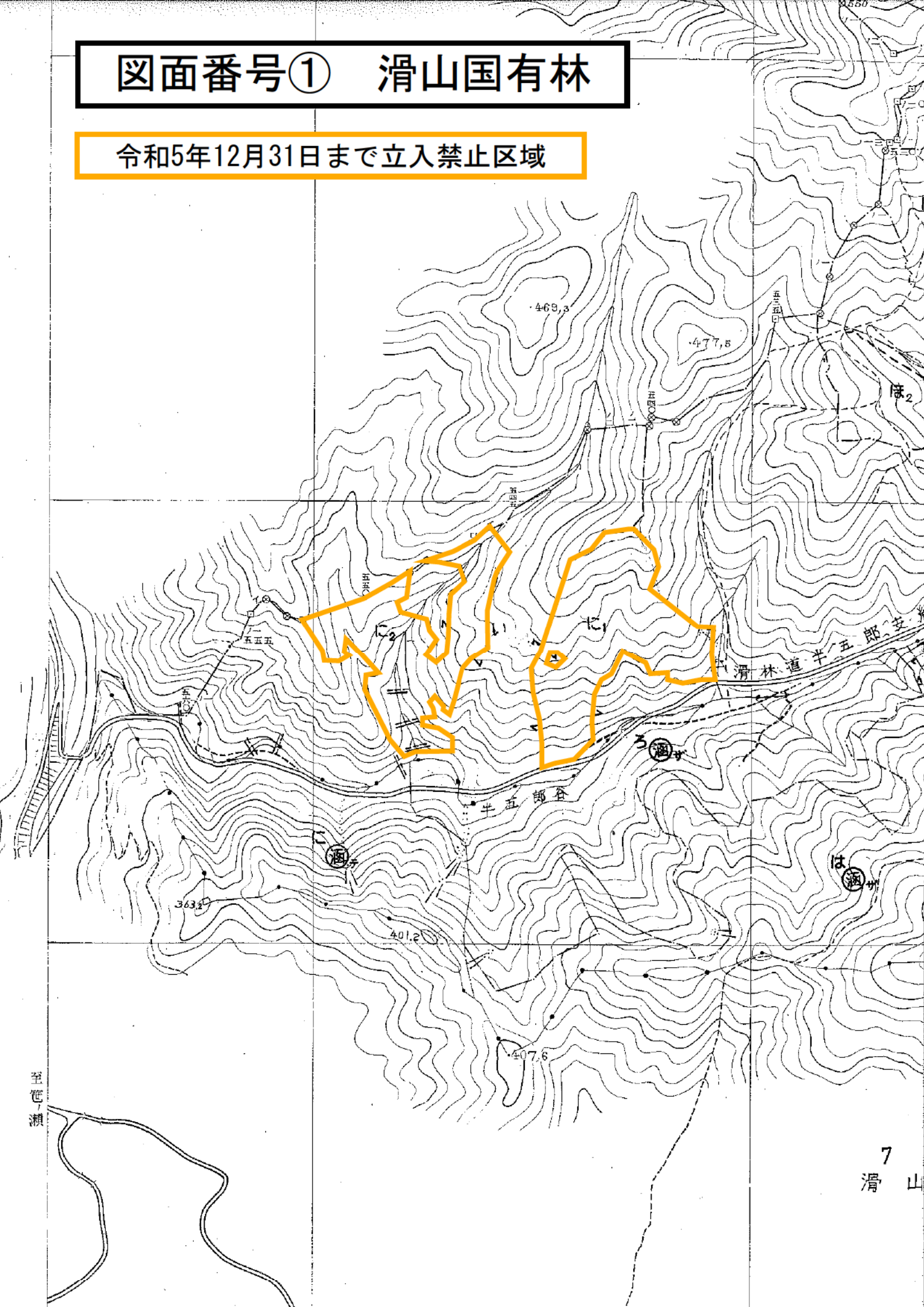
図面番号④ 滑山国有林

令和6年3月31日まで立入禁止区域



図面番号① 滑山国有林

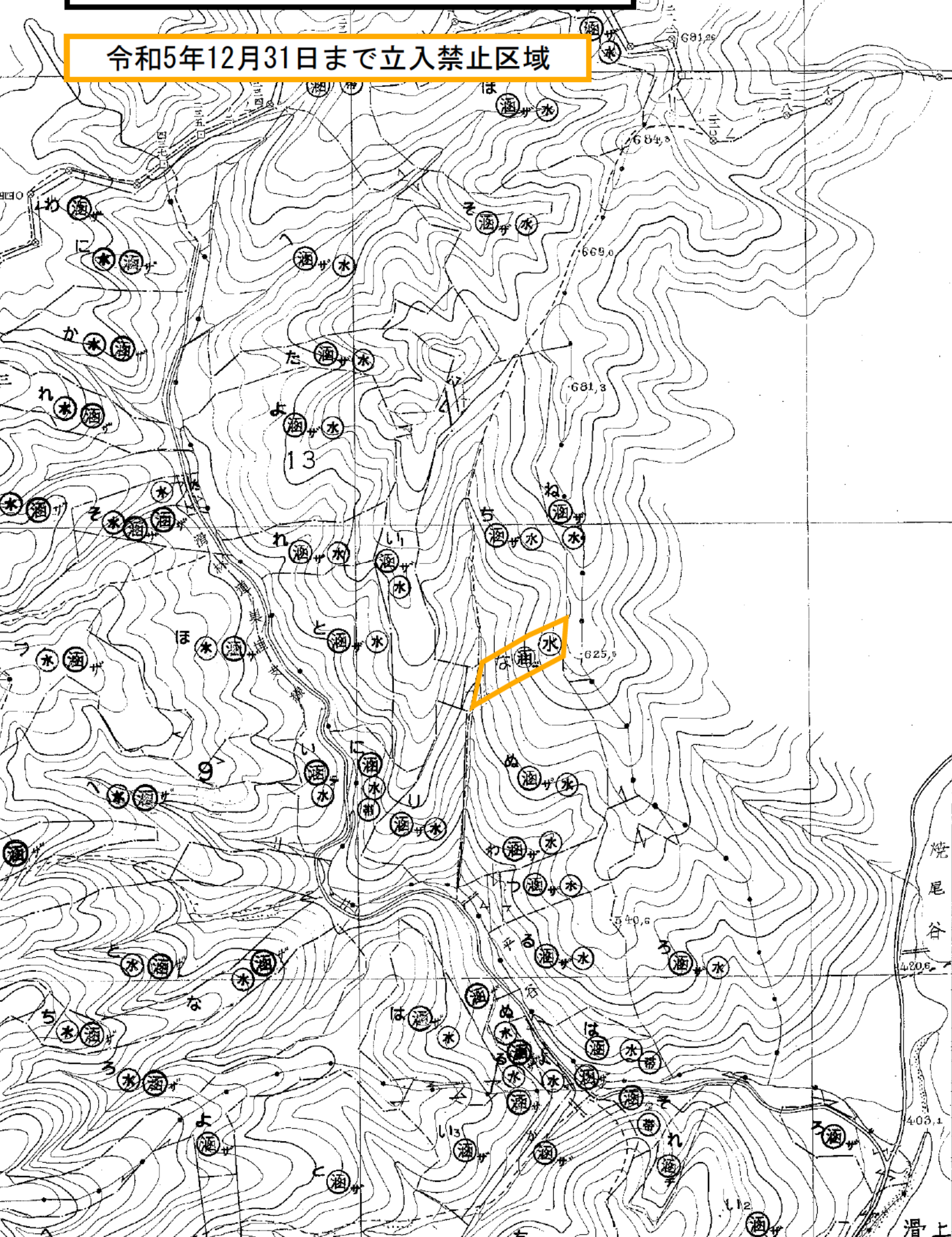
令和5年12月31日まで立入禁止区域



至笹瀬

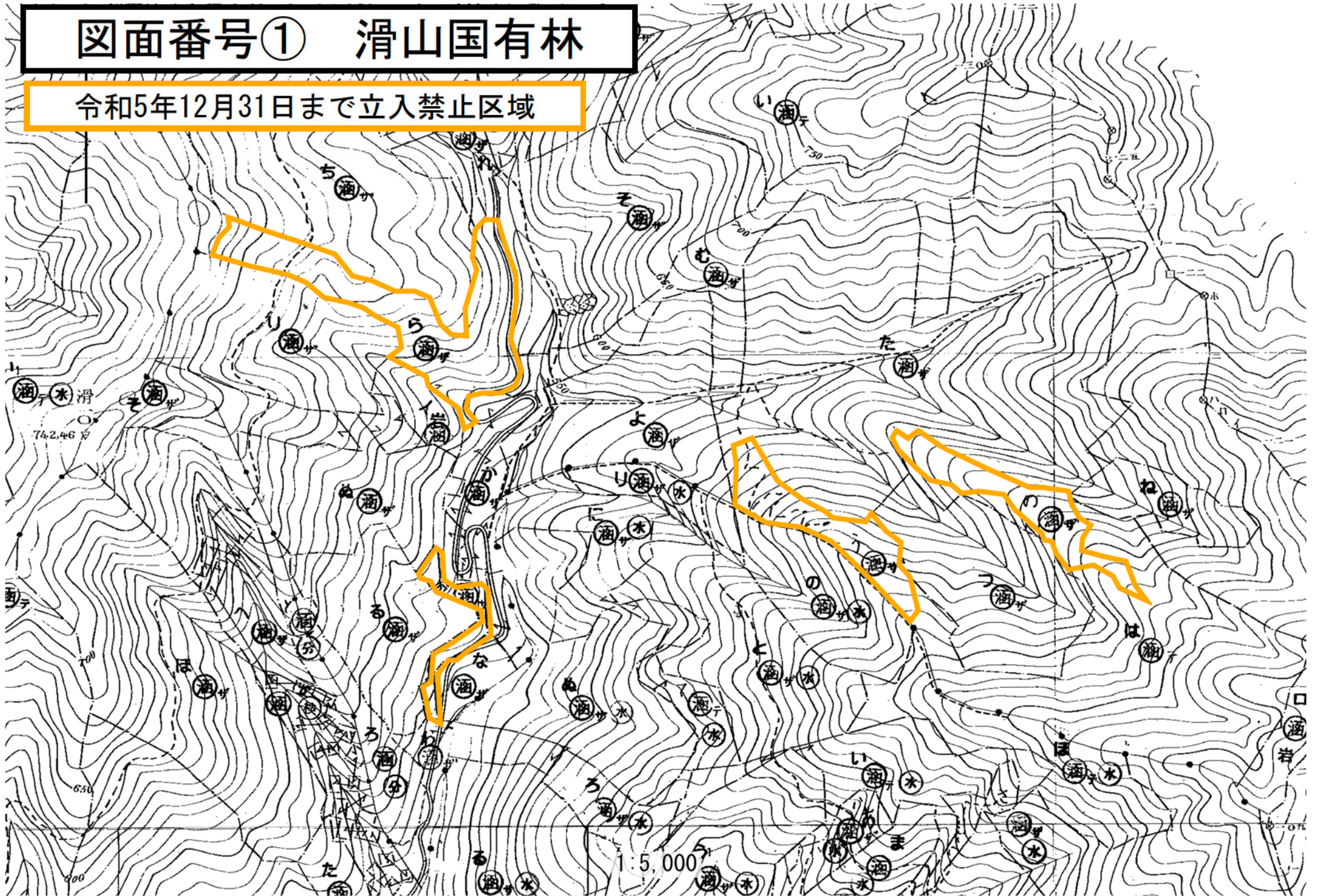
図面番号① 滑山国有林

令和5年12月31日まで立入禁止区域



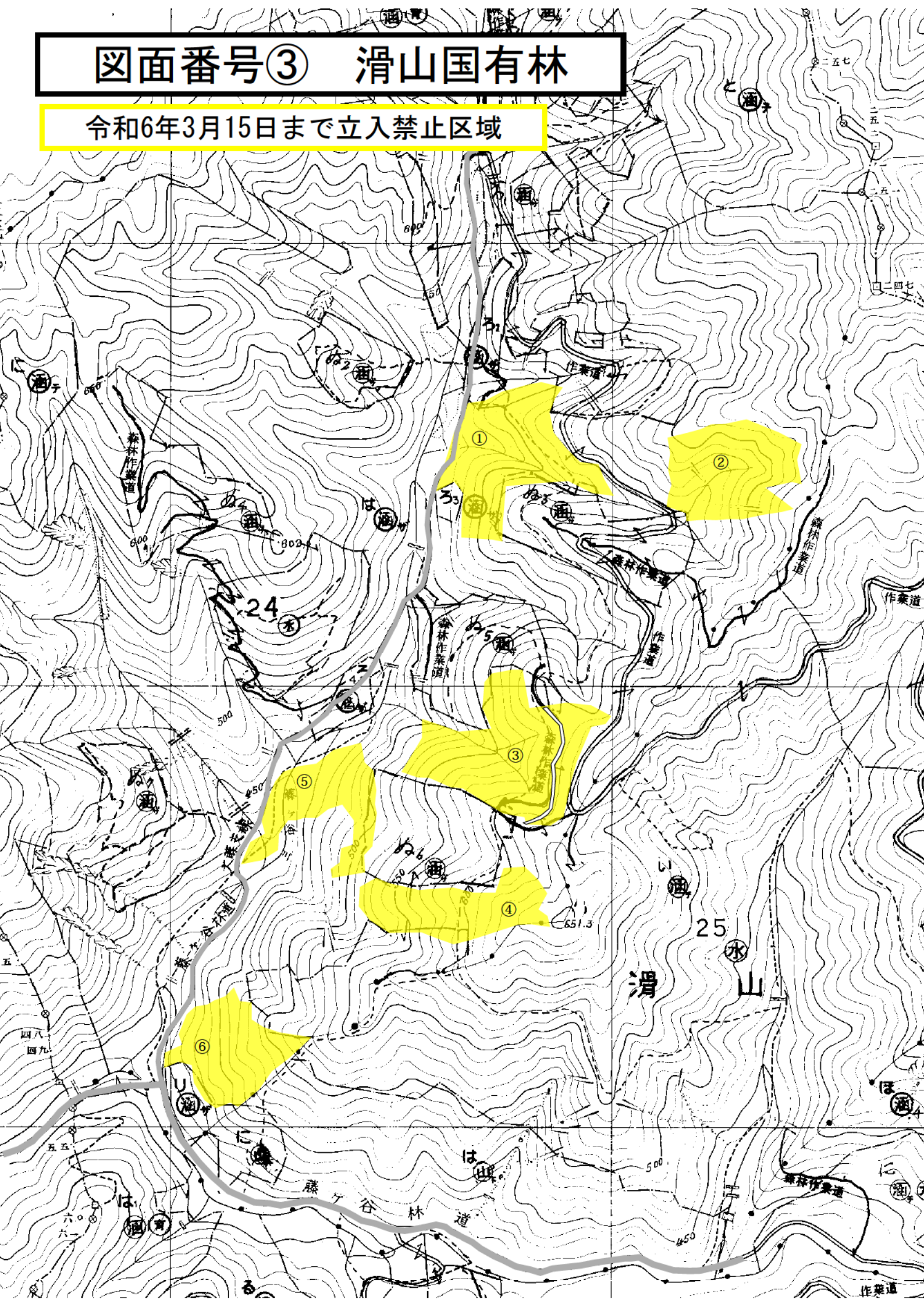
図面番号① 滑山国有林

令和5年12月31日まで立入禁止区域



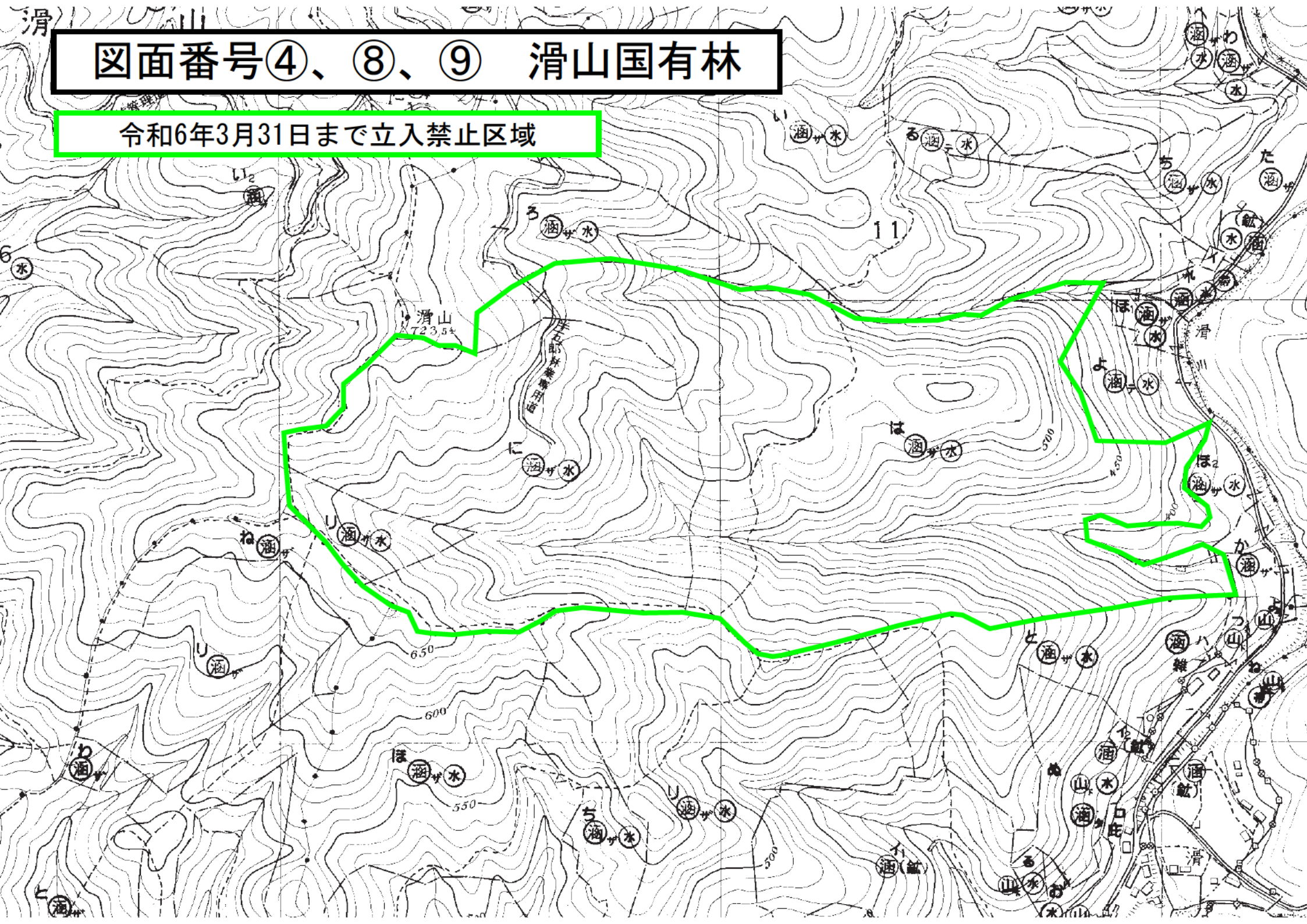
図面番号③ 滑山国有林

令和6年3月15日まで立入禁止区域



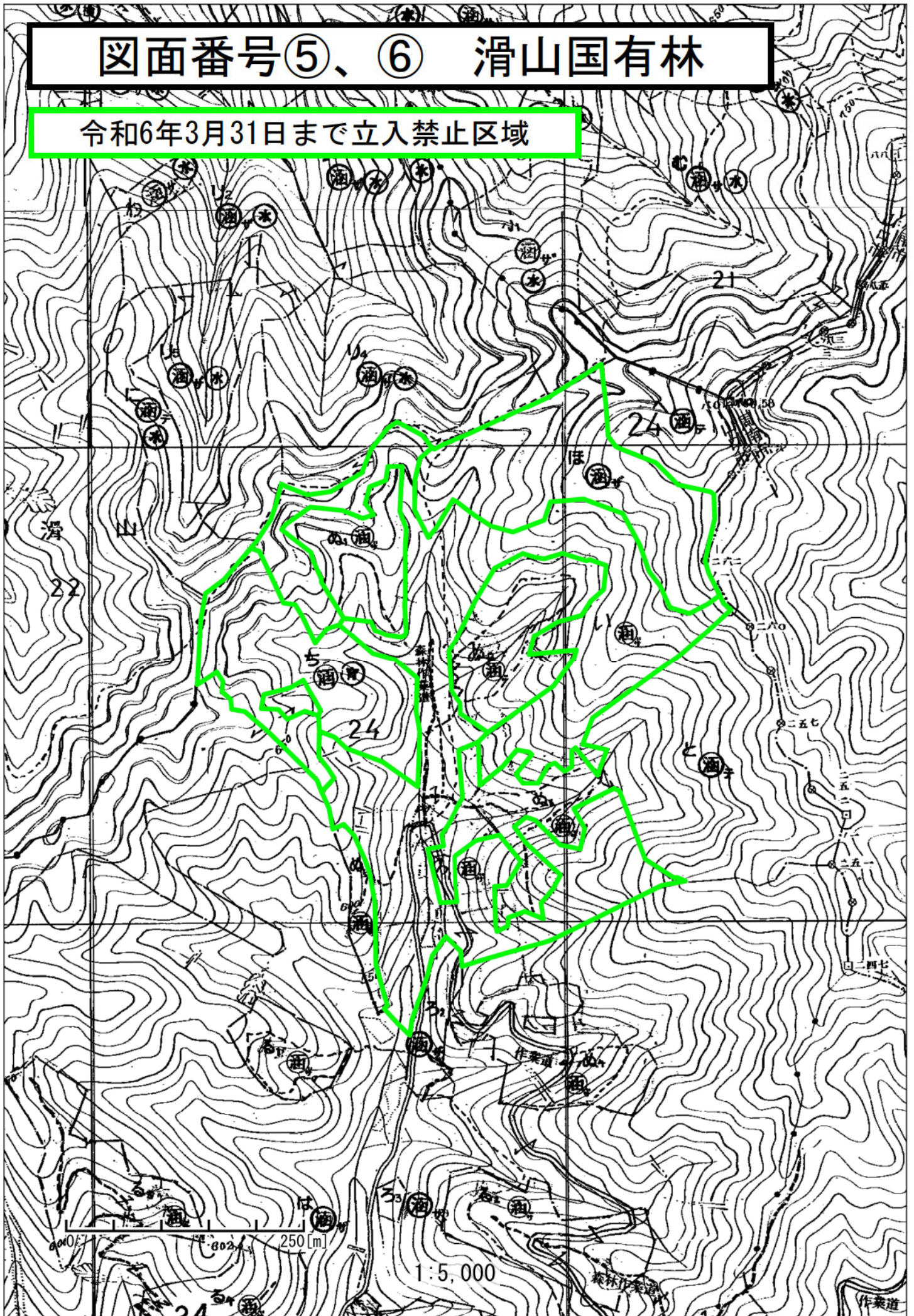
図面番号④、⑧、⑨ 滑山国有林

令和6年3月31日まで立入禁止区域



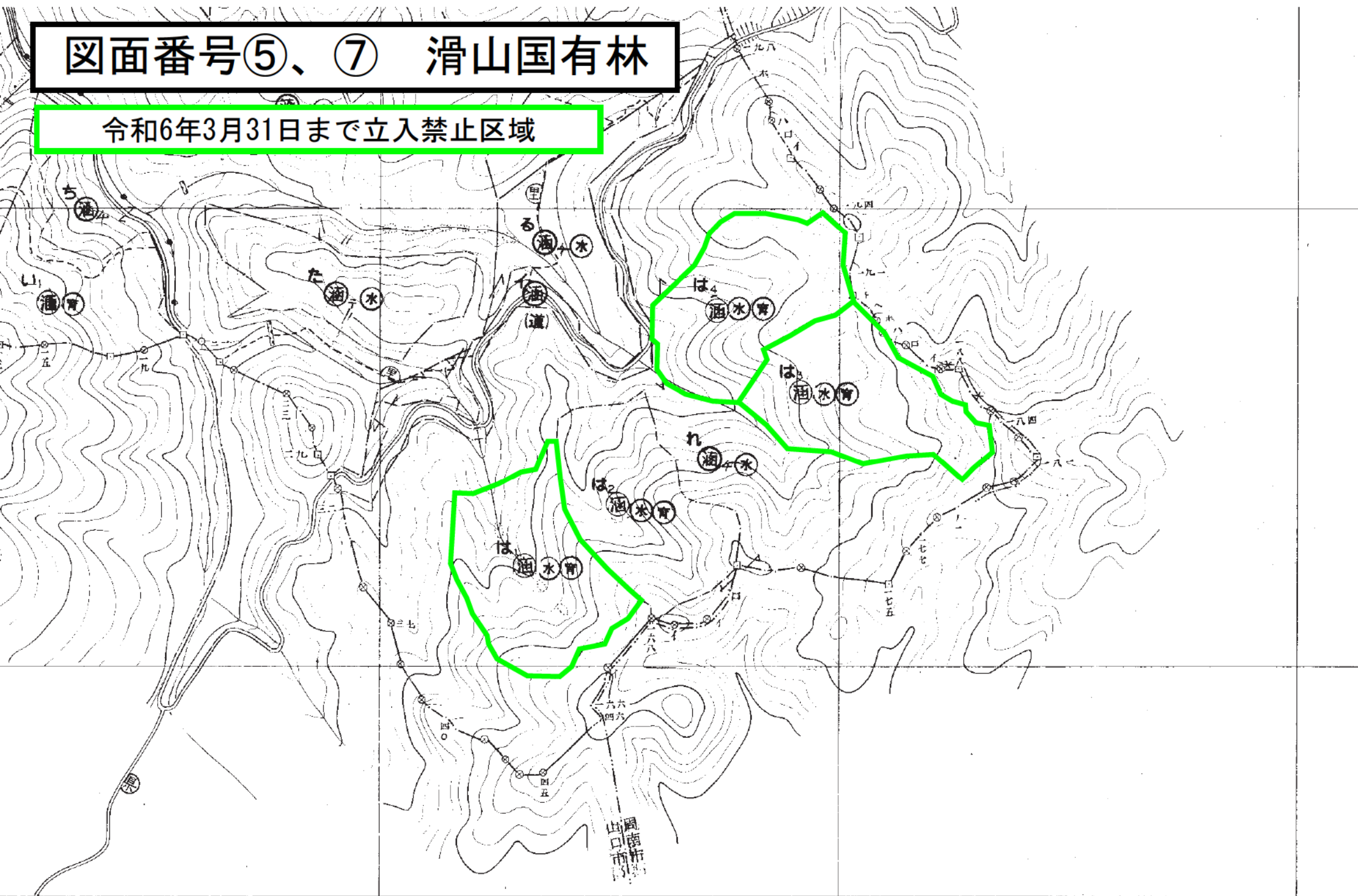
図面番号⑤、⑥ 滑山国有林

令和6年3月31日まで立入禁止区域



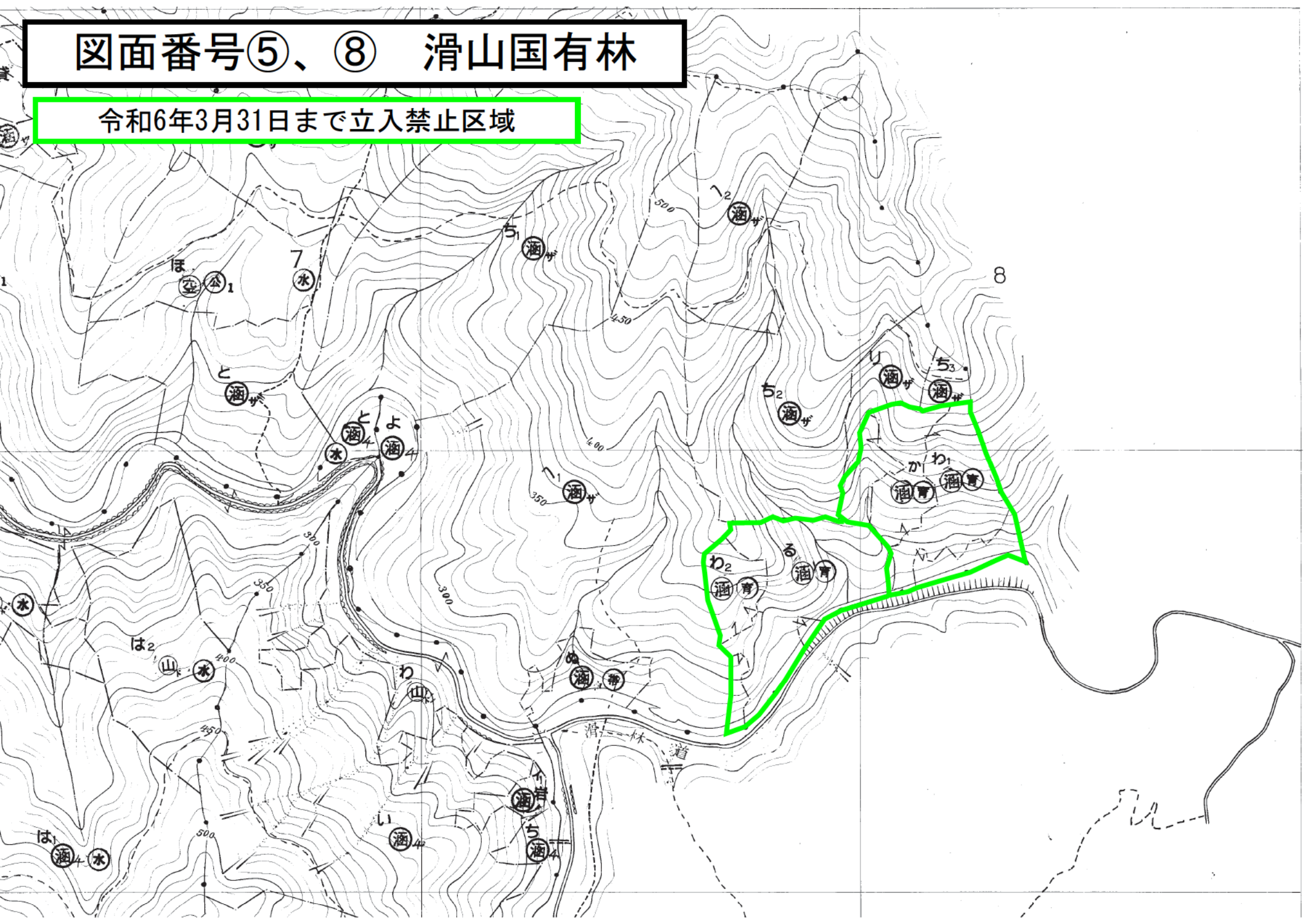
図面番号⑤、⑦ 滑山国有林

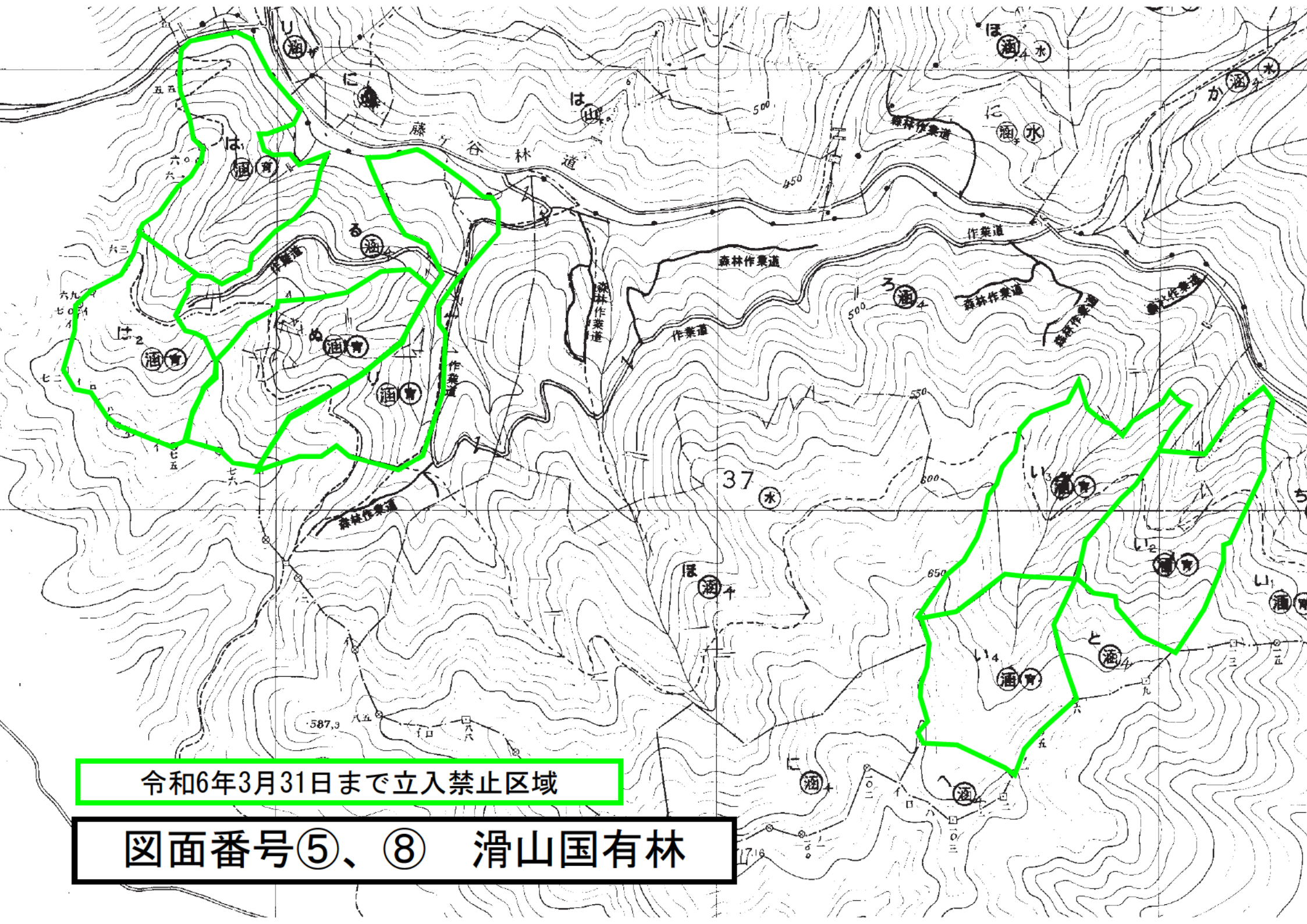
令和6年3月31日まで立入禁止区域



図面番号⑤、⑧ 滑山国有林

令和6年3月31日まで立入禁止区域



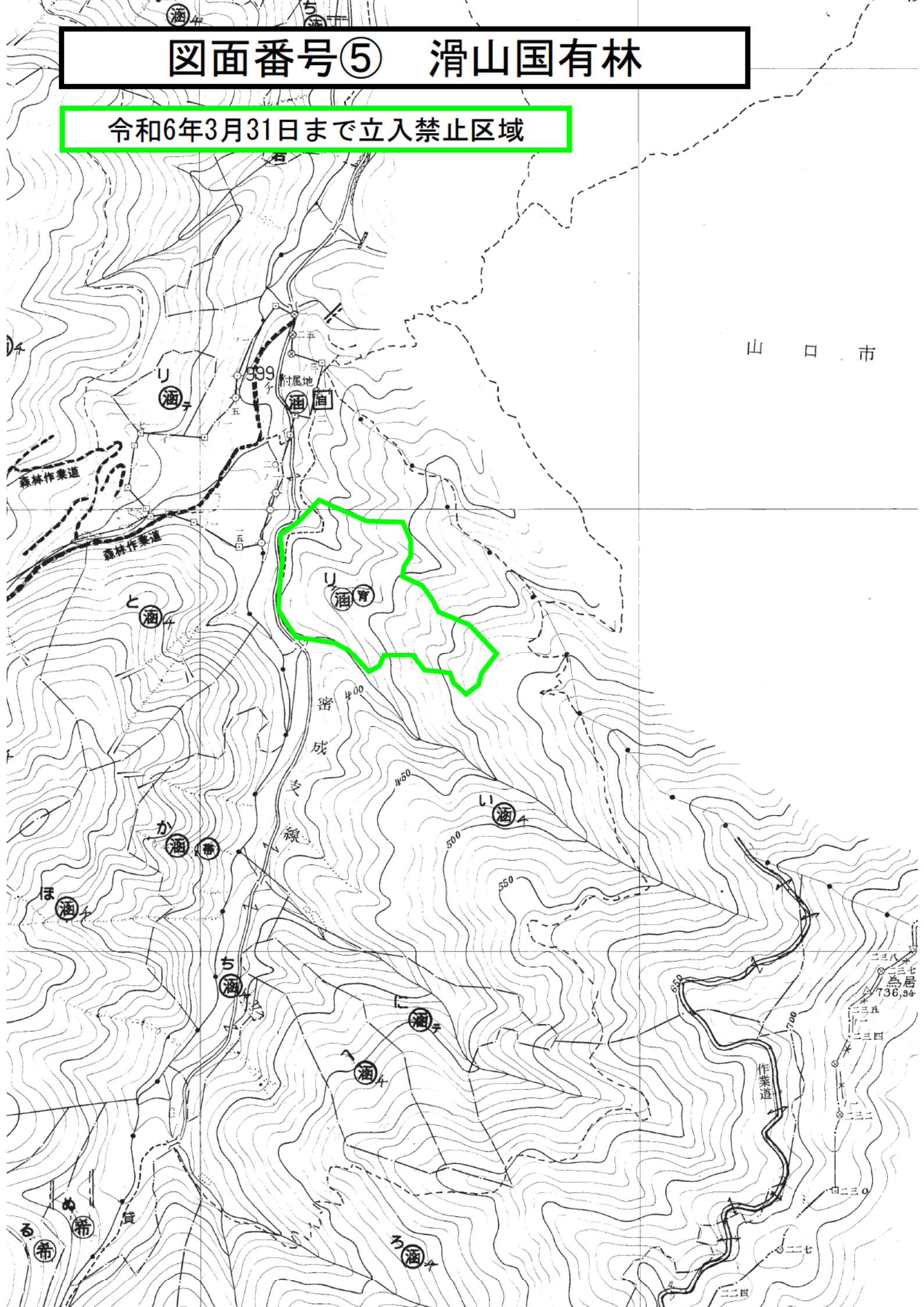


令和6年3月31日まで立入禁止区域

図面番号⑤、⑧ 滑山国有林

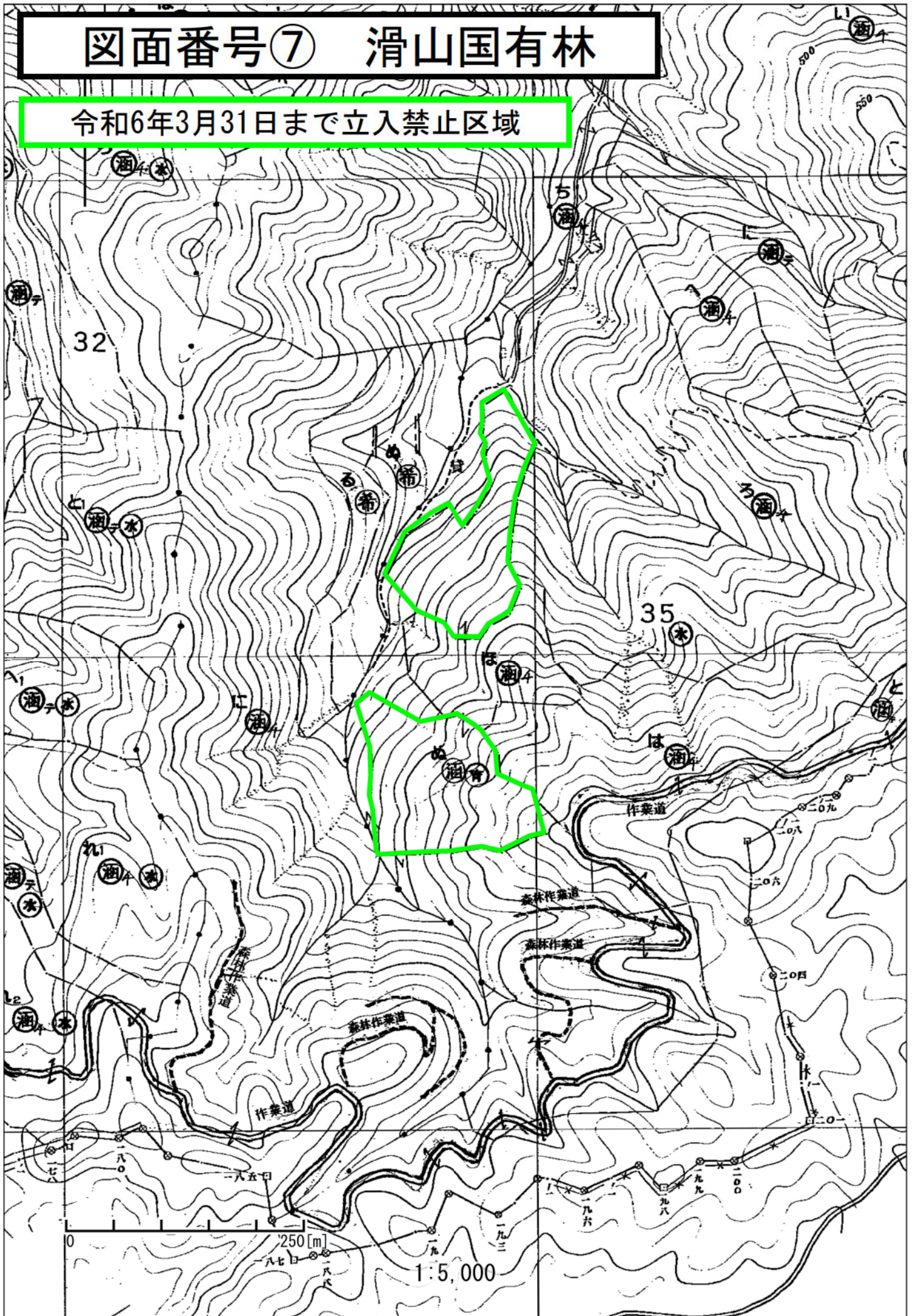
図面番号⑤ 滑山国有林

令和6年3月31日まで立入禁止区域



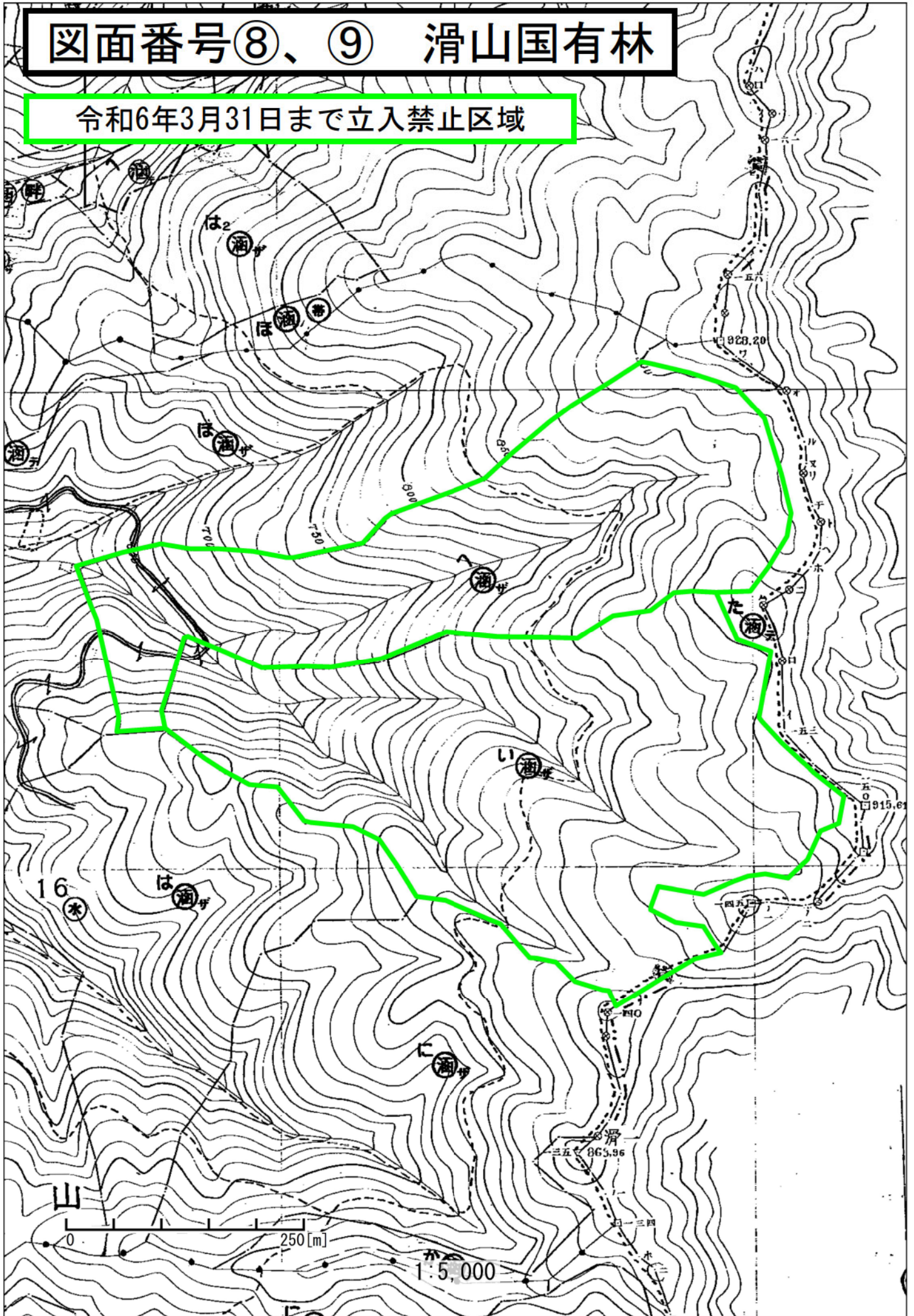
図面番号⑦ 滑山国有林

令和6年3月31日まで立入禁止区域



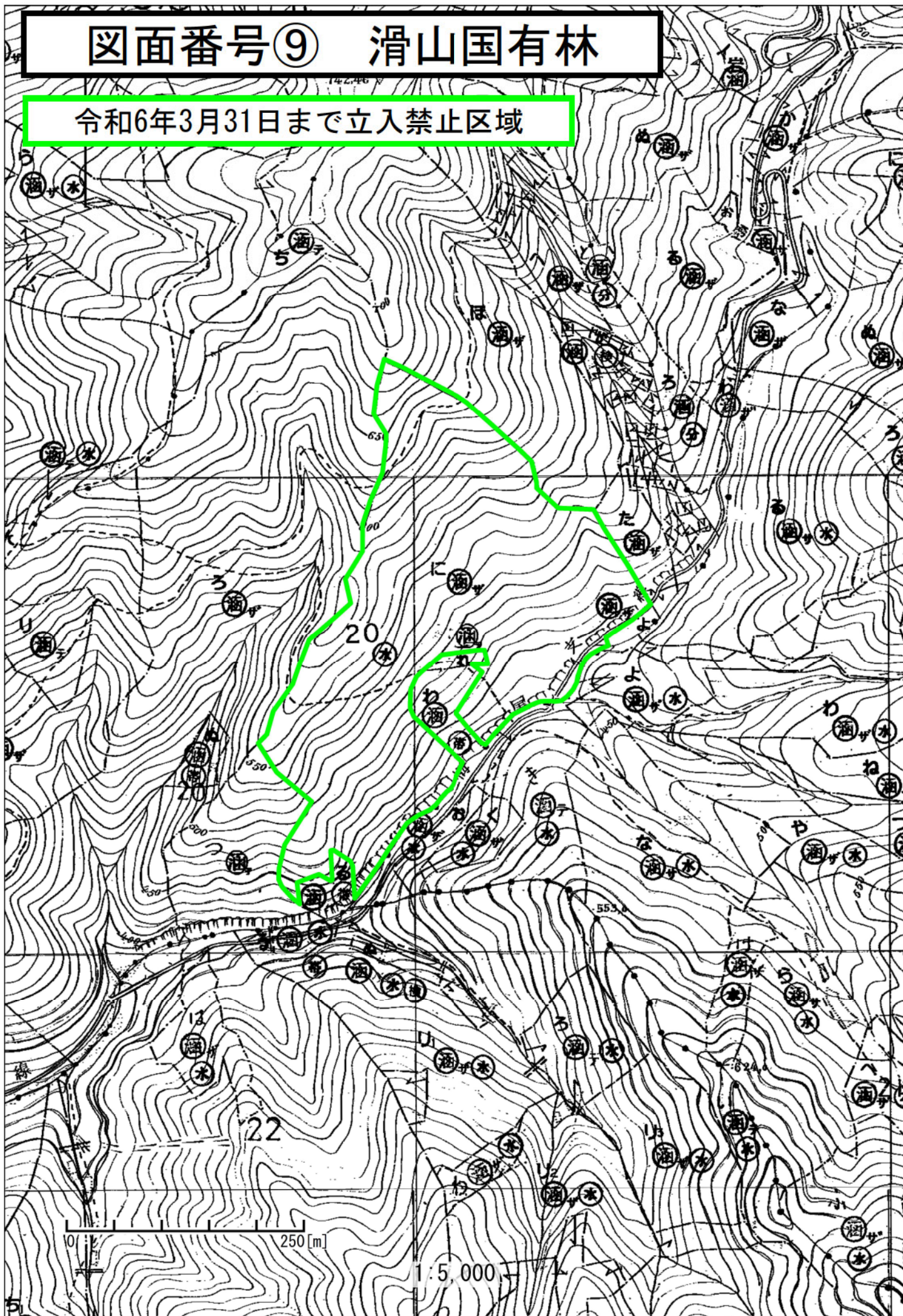
図面番号⑧、⑨ 滑山国有林

令和6年3月31日まで立入禁止区域



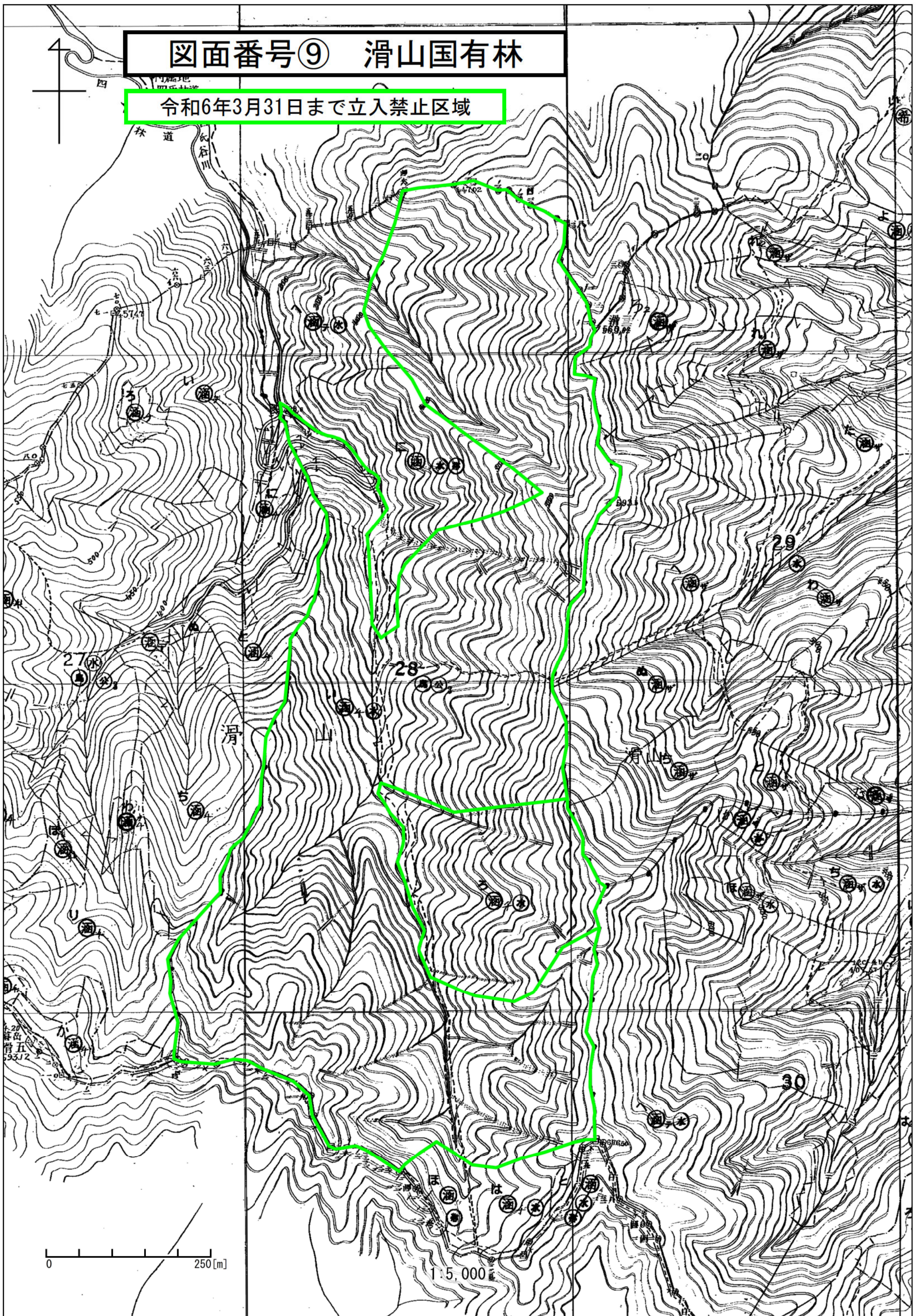
図面番号⑨ 滑山国有林

令和6年3月31日まで立入禁止区域



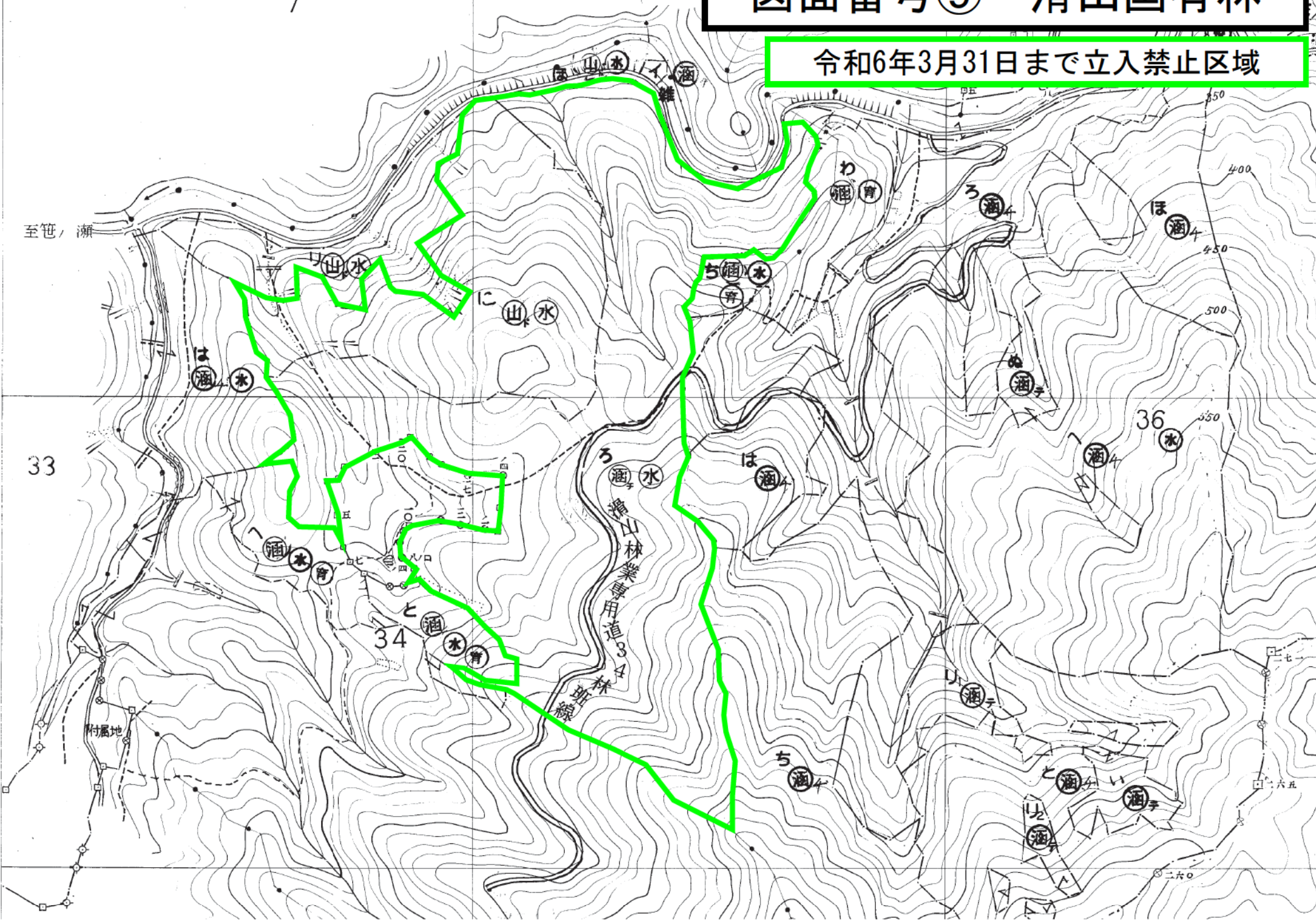
図面番号⑨ 滑山国有林

令和6年3月31日まで立入禁止区域



図面番号⑨ 滑山国有林

令和6年3月31日まで立入禁止区域



至笹, 瀬

33

附属地

34

滑山林業専用道34
班林線

36

二六〇

二六五

図面番号⑩ 滑山国有林

令和6年3月31日まで立入禁止区域

