

紀伊田辺地区民有林直轄治山事業（近畿中国森林管理局 和歌山森林管理署）

しものたにしがわ
下モ谷西側 区域

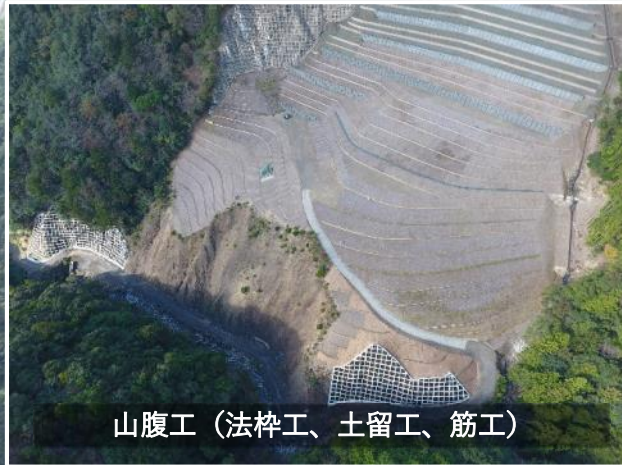
令和6年5月時点

- 場所：田辺市本宮町上切原
- 崩壊地面積：5.40 ha
- 事業計画期間：平成25年度～令和9年度
- 主要工種
 - ・溪間工：谷止工
 - ・山腹工：土留工、法枠工、筋工、地山補強土工
- 工事概要

これまで、溪間工により山脚の固定及び不安定土砂の流出防止、山腹崩壊地上部の急勾配の斜面を山腹工（法面工、土留工ほか）により斜面の安定及び緑化を図ってきました。

令和6年度は、地下水排除工（ボーリング暗渠工）により斜面の安定並びに、流路工を施工することにより山脚の固定と土砂流出の軽減を図ります。

【今年度工期：令和6年3月～令和6年11月】



山腹工（法枠工、土留工、筋工）

山腹工（土留工・筋工ほか）



溪間工（谷止工）



ボーリング暗きょ工



流路工



既設箇所	令和6年度 施工箇所	次年度以降 施工予定箇所	他機関 施工箇所
■	■	■	■