

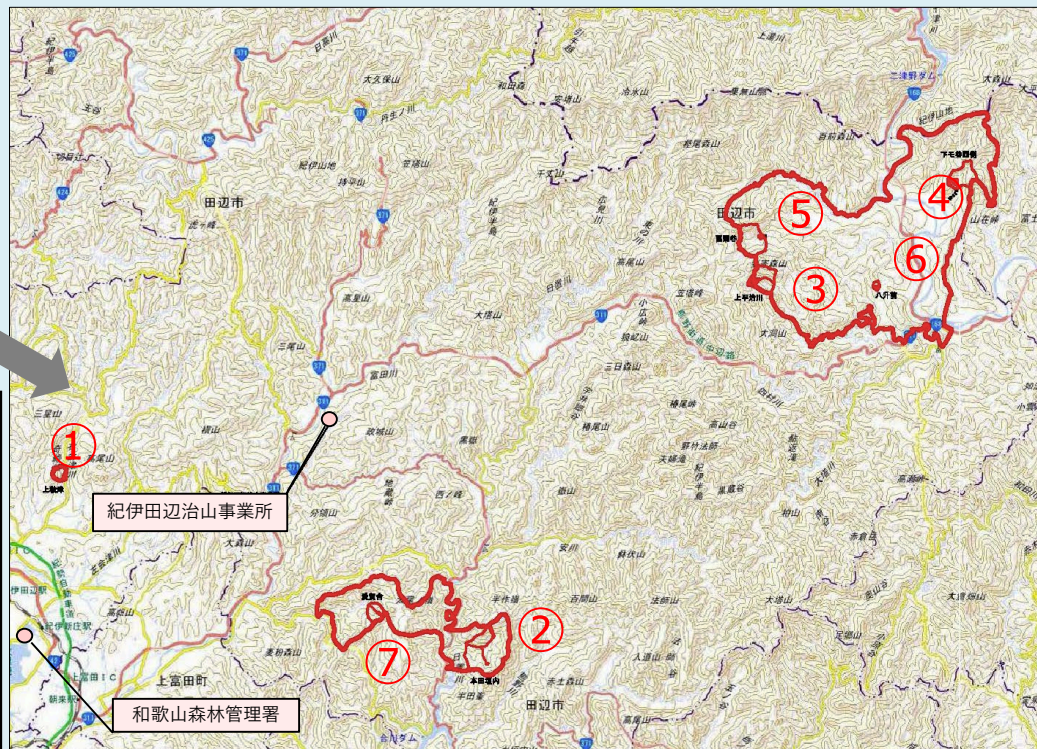
# 紀伊田辺地区民有林直轄治山事業（近畿中国森林管理局 和歌山森林管理署）

## 和歌山森林管理署管轄区域



平成23年9月の台風12号災害により、紀伊半島に甚大な被害が発生しました。和歌山県では紀南地区を中心に被害が発生し、多数の崩壊地が確認され、現在もその爪痕が残っています。

近畿中国森林管理局 和歌山森林管理署は、被災箇所を早期に復旧し地域の安全を図るため、平成25年度より紀伊田辺地区において民有林直轄治山事業を実施し、現在、4区域において復旧工事を行っています。（菖蒲谷区域は平成27年度に移管、愛賀合区域・八升前区域は令和2年度に移管。）



①上秋津区域（田辺市上秋津）  
・崩壊規模 1.72ha  
・対策工：山腹工 地下水排除工、溪間工



②本田垣内区域（田辺市西大谷）  
・崩壊規模 3.70ha  
・対策工：溪間工 山腹工



③上平治川区域（田辺市本宮町皆地）  
・崩壊規模 6.26ha  
・対策工：溪間工 山腹工



④下モ谷西側区域（田辺市本宮町上切原）  
・崩壊規模 5.40ha  
・対策工：溪間工 山腹工



⑤菖蒲谷区域（田辺市本宮町三越）  
・崩壊規模 0.90ha  
・対策工：溪間工 山腹工  
※事業完了 移管済み



⑥八升前区域（田辺市本宮町湯峯）  
・崩壊規模 1.55ha  
・対策工：溪間工 山腹工  
※事業完了 移管済み



⑦愛賀合区域（田辺市鮎川）  
・崩壊規模 0.77ha  
・対策工：溪間工 山腹工  
※事業完了 移管済み