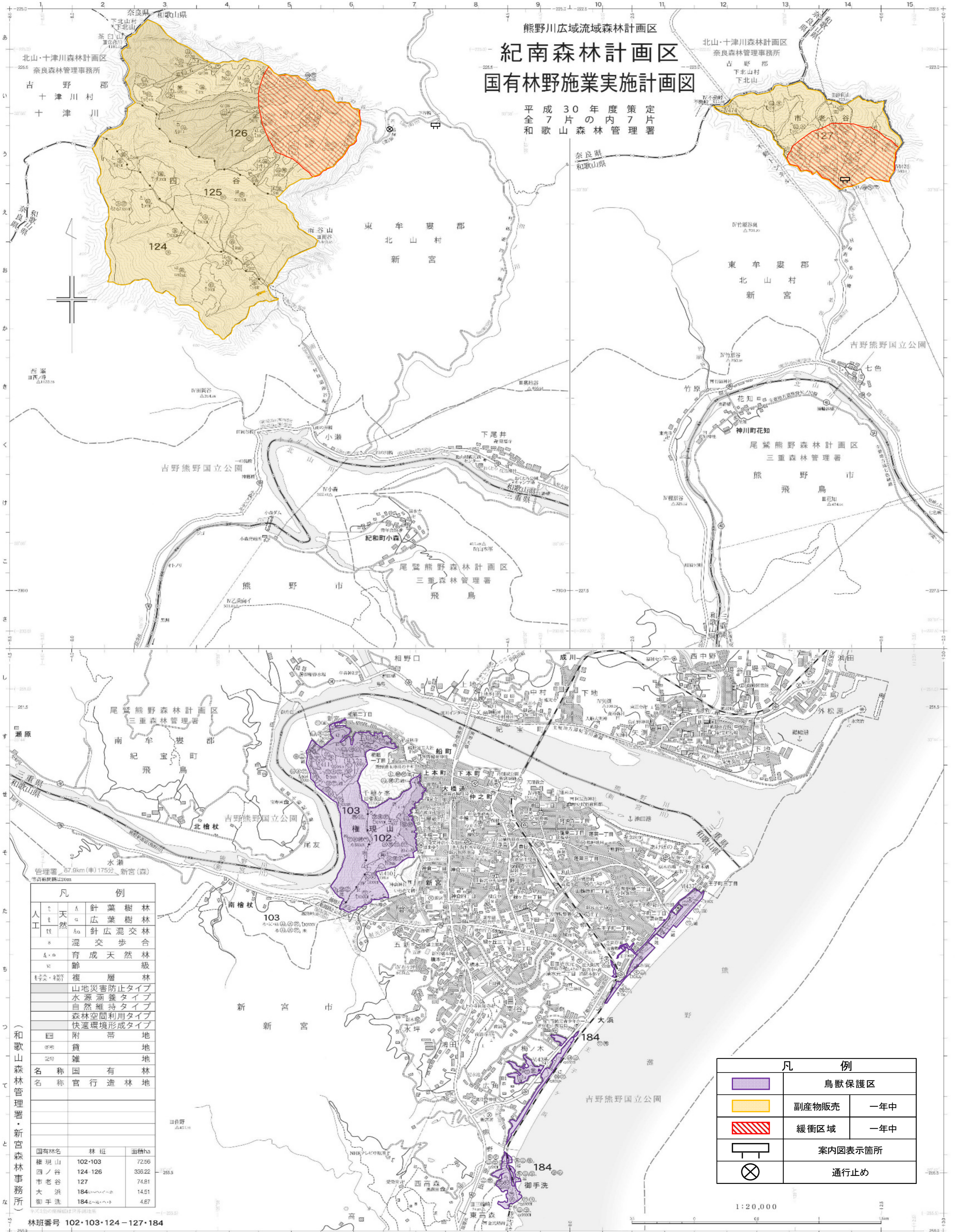


# 令和6年度 立入禁止区域図 (紀南7-7)



熊野川広域流域森林計画区  
**紀南森林計画区**  
 国有林野施業実施計画図  
 平成30年度策定  
 7片の内7片  
 和歌山森林管理署

凡 例		
人	針葉樹林	
天	広葉樹林	
針	針広混交林	
混	混交歩	
△	育成天然林	
△	齢	
複	層林	
山	山地災害防止タイプ	
水	水源涵養タイプ	
自	自然維持タイプ	
森	森林空間利用タイプ	
快	快適環境形成タイプ	
附	帯地	
貧	地	
雑	地	
名	称 国 有 林	
名	称 官 行 造 林 地	
国 有 林 名	林 班	面積ha
権 現 山	102-103	72.56
四ノ谷	124-126	336.22
市老谷	127	74.81
大 浜	184	14.51
御手洗	184	4.67

凡 例	
	鳥獣保護区
	副産物販売
	緩衝区域
	案内図表示箇所
	通行止め

1:20,000