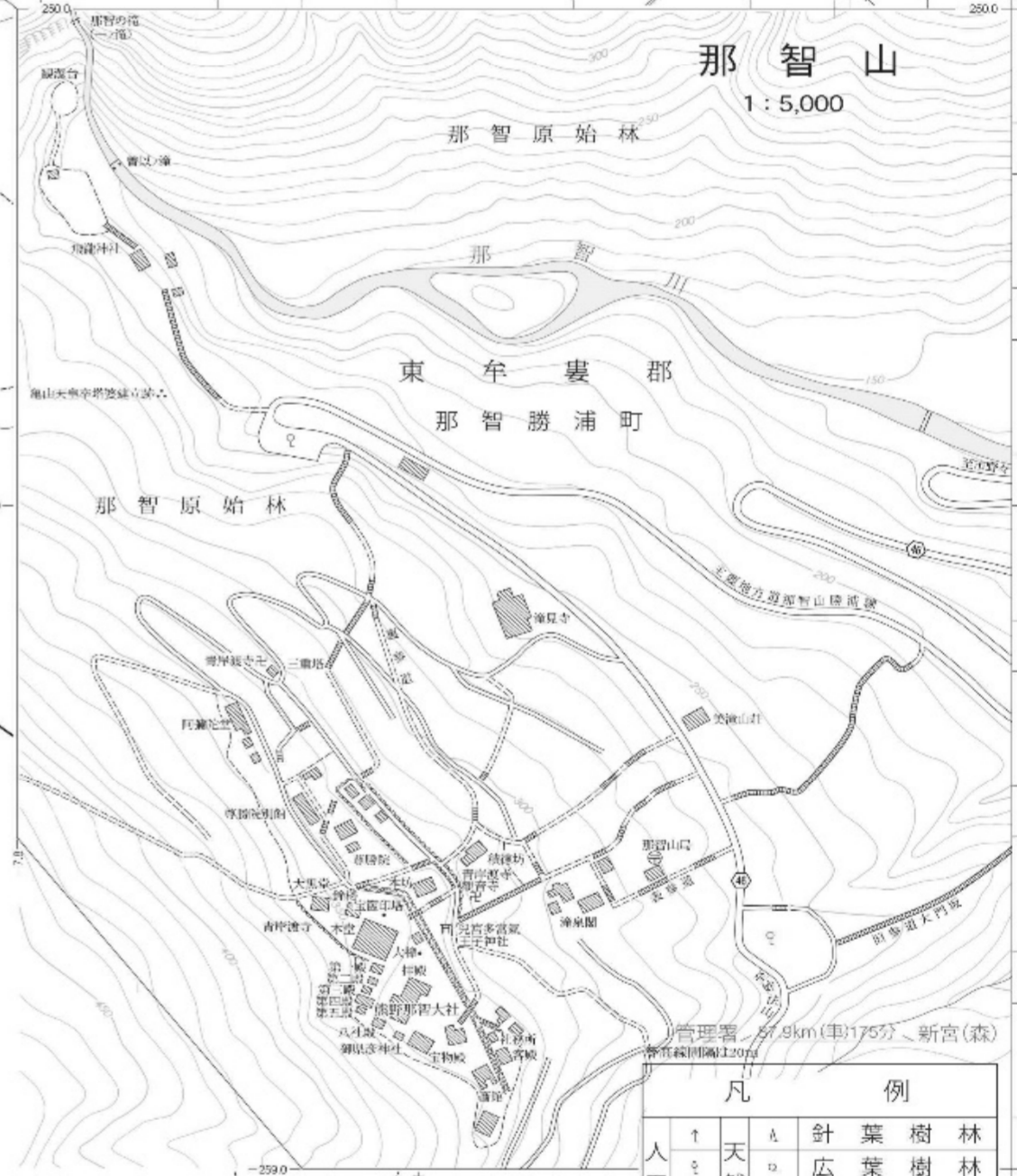
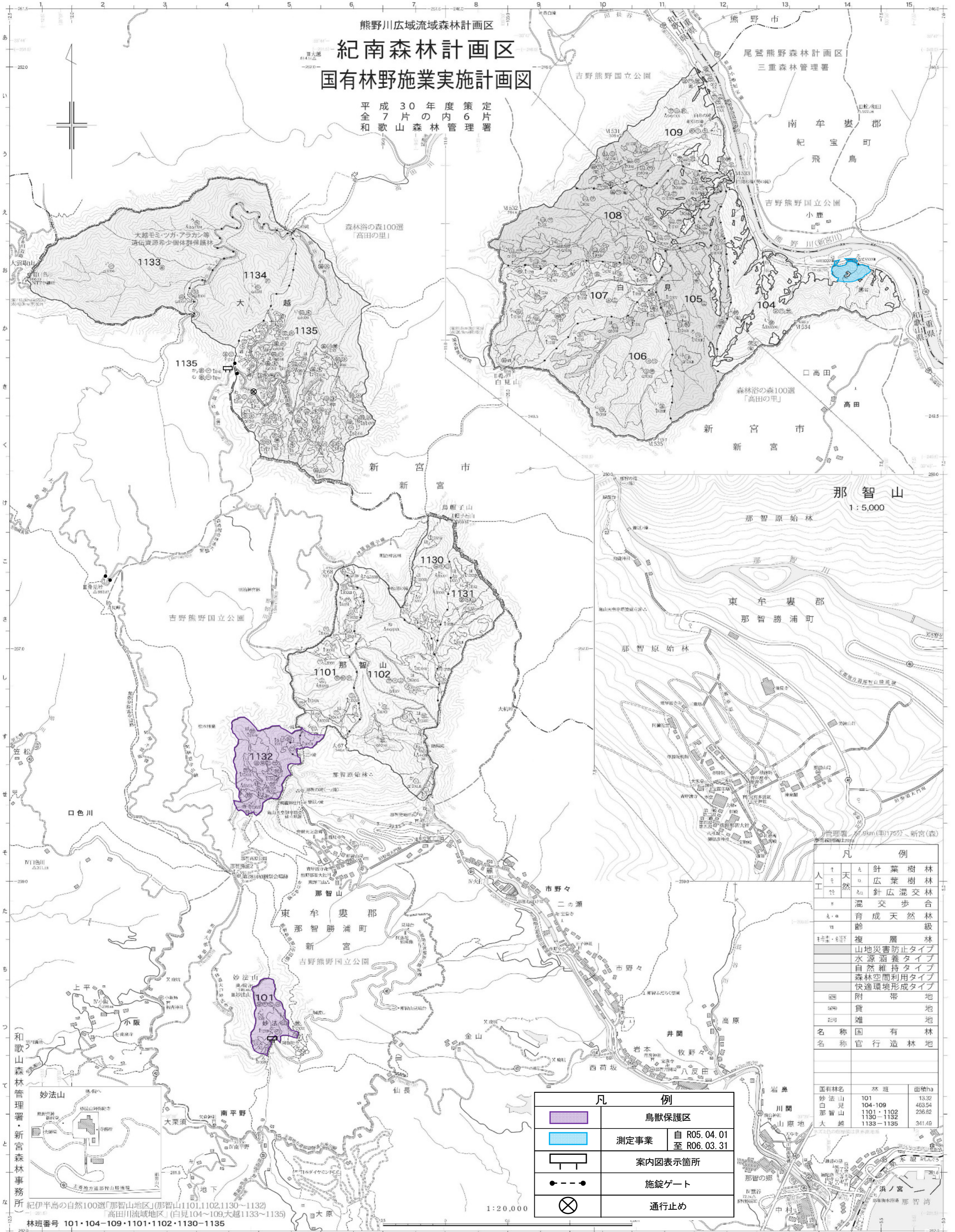


令和6年度 立入禁止区域図 (紀南7-6)



人工	針葉樹林
天然	広葉樹林
	針広混交林
	混交歩合
	育成天然林
	齢
特殊・経	複層林
	山地災害防止タイプ
	水源涵養タイプ
	自然維持タイプ
	森林空間利用タイプ
	快適環境形成タイプ
	附帯地
	貸地
	雑地
名称	国有林
名称	官行造林地

	鳥獣保護区
	測定事業
	自 R05.04.01 至 R06.03.31
	案内図表示箇所
	施錠ゲート
	通行止め

国有林名	林班	面積ha
妙法山	101	13.32
白見	104-109	463.54
那智山	1101-1102	226.82
大越	1130-1132	341.49
大越	1133-1135	341.49

(和歌山森林管理署・新宮森林事務所)
 紀伊半島の自然100選「那智山地区」(那智山1101,1102,1130~1132)
 高田川流域地区(白見104~109,大越1133~1135)
 林班番号 101・104-109・1101・1102・1130-1135

1:20,000