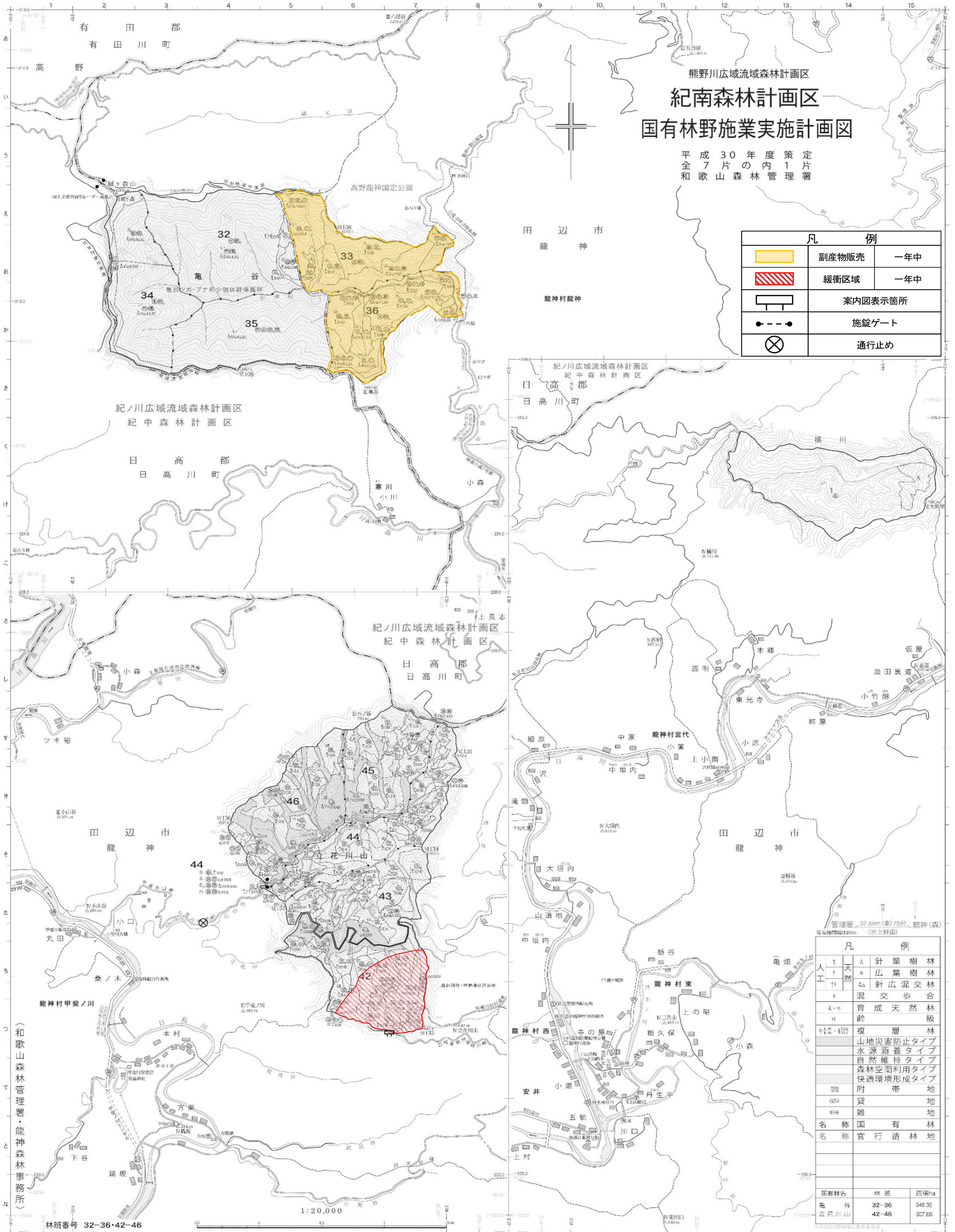


令和6年度 立入禁止区域図 (紀南7-1)



熊野川広域流域森林計画区
紀南森林計画区
 国有林野施業実施計画図

平成30年度策定
 全7片の内1片
 和歌山森林管理署

凡 例	
	副産物販売 一年中
	緩衝区域 一年中
	案内図表示箇所
	施錠ゲート
	通行止め

凡 例	
▲	針葉樹林
○	広葉樹林
△	針広混交林
□	混交歩合
◇	育成天然林
▽	齢級
■	複層林
■	山地災害防止タイプ
■	水源涵養タイプ
■	自然維持タイプ
■	森林空間利用タイプ
■	快適環境形成タイプ
■	附帯地
■	貸地
■	雑地
名称	国有林
名称	官行造林地

国有林名	林班	面積ha
亀ヶ谷	32-36	348.35
立花川山	42-46	307.68

林班番号 32-36・42-46

1:20,000

(和歌山森林管理署・龍神森林事務所)