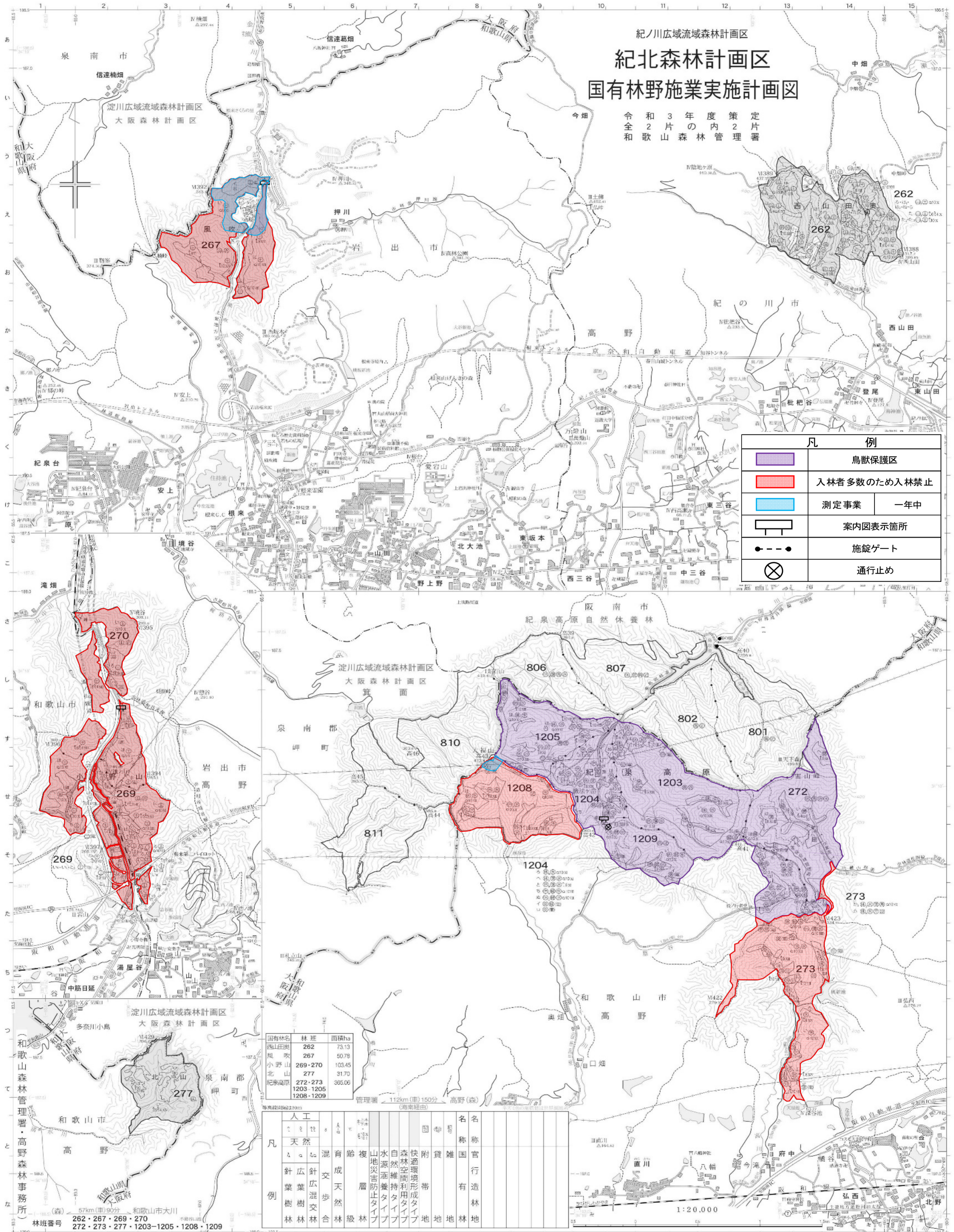


令和6年度 立入禁止区域図 (紀北2-2)



紀ノ川広域流域森林計画区
紀北森林計画区
国有林野施業実施計画図

令和3年度策定片
 令和2年度策定片
 和歌山森林管理署

凡 例	
	鳥獣保護区
	入林者多数のため入林禁止
	測定事業
	一年中
	案内図表示箇所
	施錠ゲート
	通行止め

国有林名	林班	面積ha
西山田奥	262	73.13
風吹	267	50.78
小野山	269-270	103.45
北	277	31.70
紀泉高原	272-273 1203-1205 1208-1209	305.06

凡 例	人工	天然	混交	育成	複層	水源	自然	快速	附帯	貸地	国官	名称	名称
	針葉樹林	広葉樹林	針葉樹林	針葉樹林	針葉樹林	針葉樹林	針葉樹林	針葉樹林	針葉樹林	針葉樹林	針葉樹林	針葉樹林	針葉樹林
	針葉樹林	広葉樹林	針葉樹林	針葉樹林	針葉樹林	針葉樹林	針葉樹林	針葉樹林	針葉樹林	針葉樹林	針葉樹林	針葉樹林	針葉樹林

和歌山森林管理署・高野森林事務所
 林班番号 262・267・269・270
 272・273・277・1203-1205・1208・1209

1:20,000