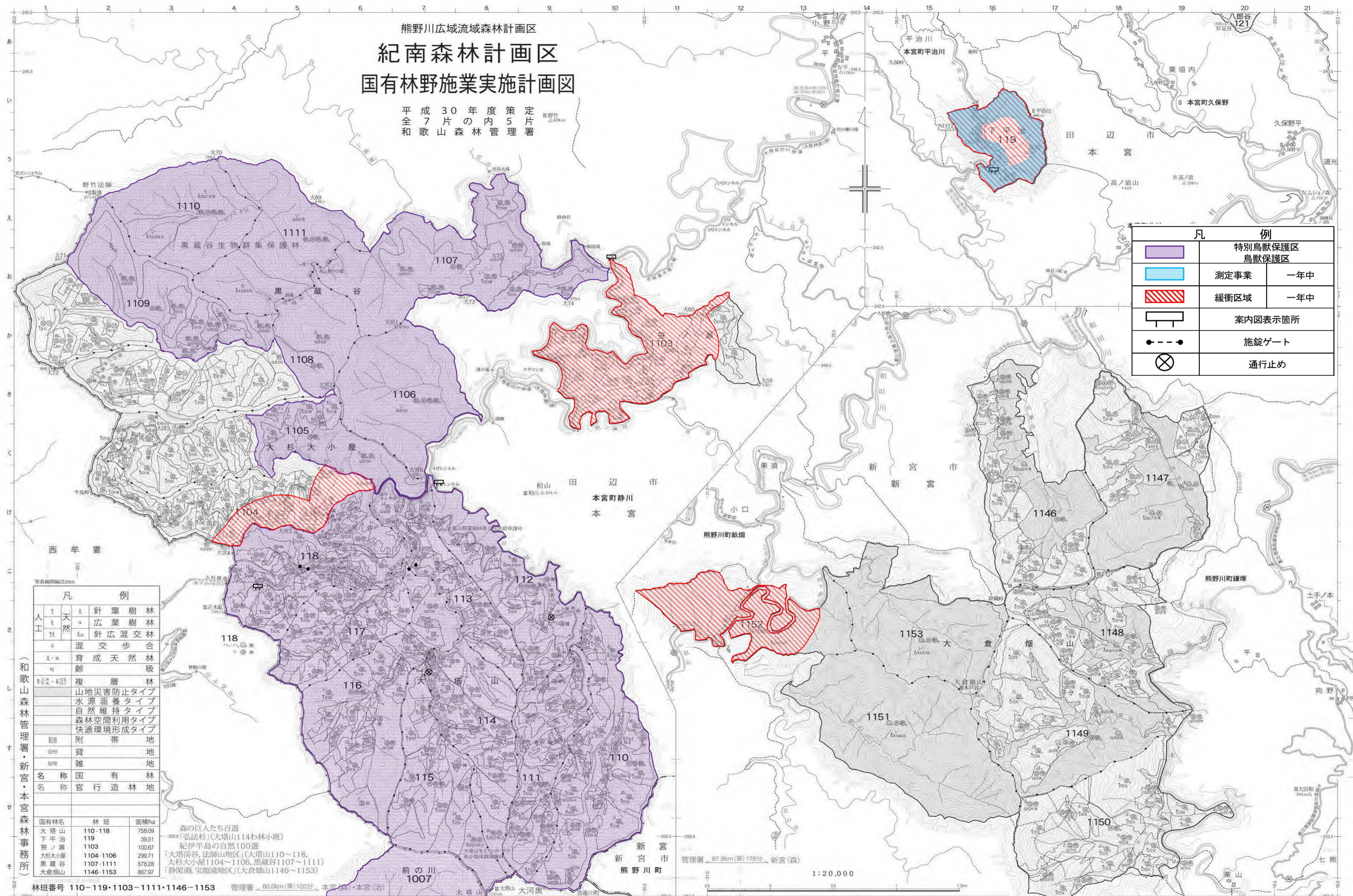


令和6年度 立入禁止区域図 (紀南7-5)

熊野川広域流域森林計画区 紀南森林計画区 国有林野施業実施計画図

平成30年度策定
全7片の内5片
和歌山森林管理署



凡 例	
	特別鳥獣保護区 鳥獣保護区
	測定事業 一年中
	緩衝区域 一年中
	案内図表示箇所
	施錠ゲート
	通行止め

凡 例	
△	針葉樹林
□	広葉樹林
△	針広混交林
△	混交歩合
△	育成天然林
△	齢級
△	複層林
△	山地災害防止タイプ
△	水源涵養タイプ
△	自然維持タイプ
△	森林空間利用タイプ
△	快適環境形成タイプ
△	附帯地
△	貸地
△	雑地
△	名称 国有林地
△	名称 官行造林地

国有林名	林班	面積ha
大塔山	110-118	758.09
下平治	119	39.51
笹ノ瀬	1103	100.67
大杉小屋	1104-1106	298.71
黒蔵谷	1107-1111	578.28
大倉畑山	1146-1153	867.97

森の巨人たち百選
大塔山「弘法杉」(大塔山114)林小選
紀伊半島の自然100選
「大塔山、法師山地区」(大塔山110~118, 大杉小屋1104~1106, 黒蔵谷1107~1111)
「静閑瀧、宝龍滝地区」(大倉畑山1146~1153)

林班番号 110-119-1103-1111-1146-1153 管理署 60.0km(車)120分・本宮(森)・本宮(治)

管理署 87.9km(車)175分・新宮(森)
1:20,000