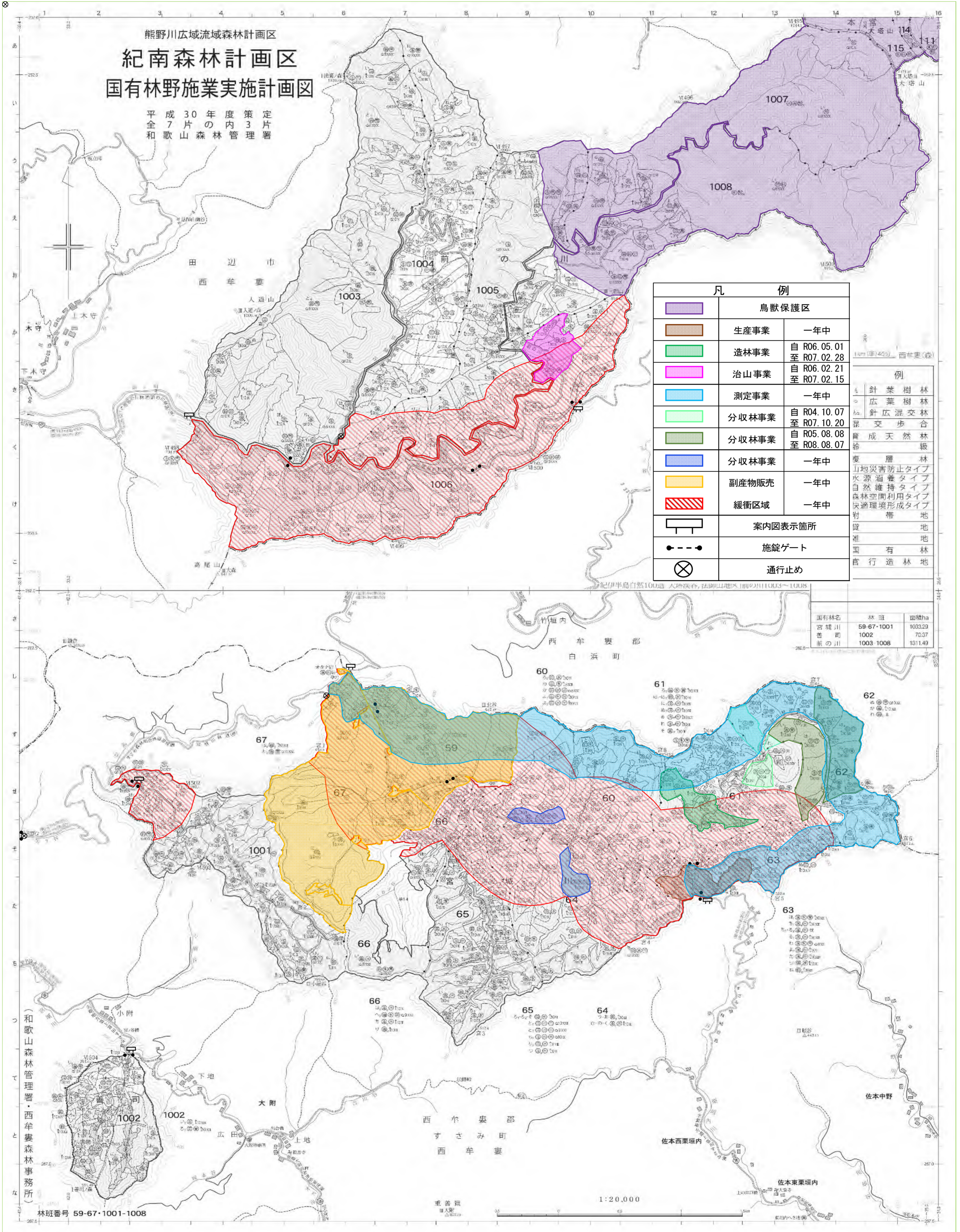


# 令和6年度 立入禁止区域図 (紀南7-3)

## 熊野川広域流域森林計画区 紀南森林計画区 国有林野施業実施計画図

平成30年度策定  
全7片の内3片  
和歌山森林管理署



凡 例	
	鳥獣保護区
	生産事業
	造林事業
	治山事業
	測定事業
	分収林事業
	分収林事業
	分収林事業
	副産物販売
	緩衝区域
	案内図表示箇所
	施設ゲート
	通行止め

例	
	針葉樹林
	広葉樹林
	針広混交林
	混交歩合
	育成天然林
	給養層林
	山地災害防止タイプ
	水源涵養タイプ
	自然維持タイプ
	森林空間利用タイプ
	快適環境形成タイプ
	付帯地
	貸地
	進地
	国有林
	官行造林地

国有林名	林班	面積ha
宮城川	59-67・1001	1033.29
善司	1002	70.37
前の川	1003-1008	1311.49

(和歌山森林管理署・西牟婁森林事務所)

林班番号 59-67・1001-1008

重普銀 1:20,000