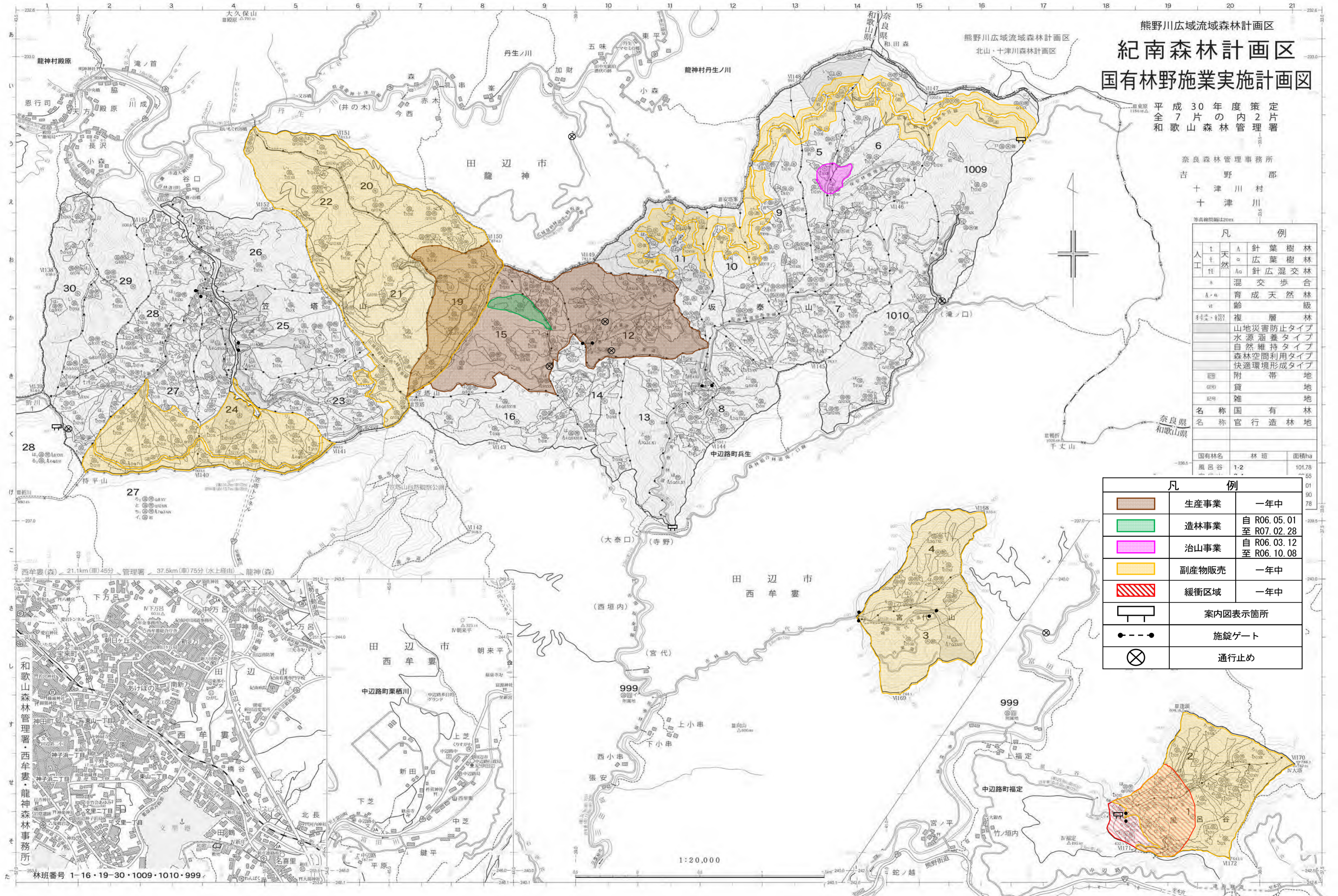


令和6年度 立入禁止区域図 (紀南7-2)

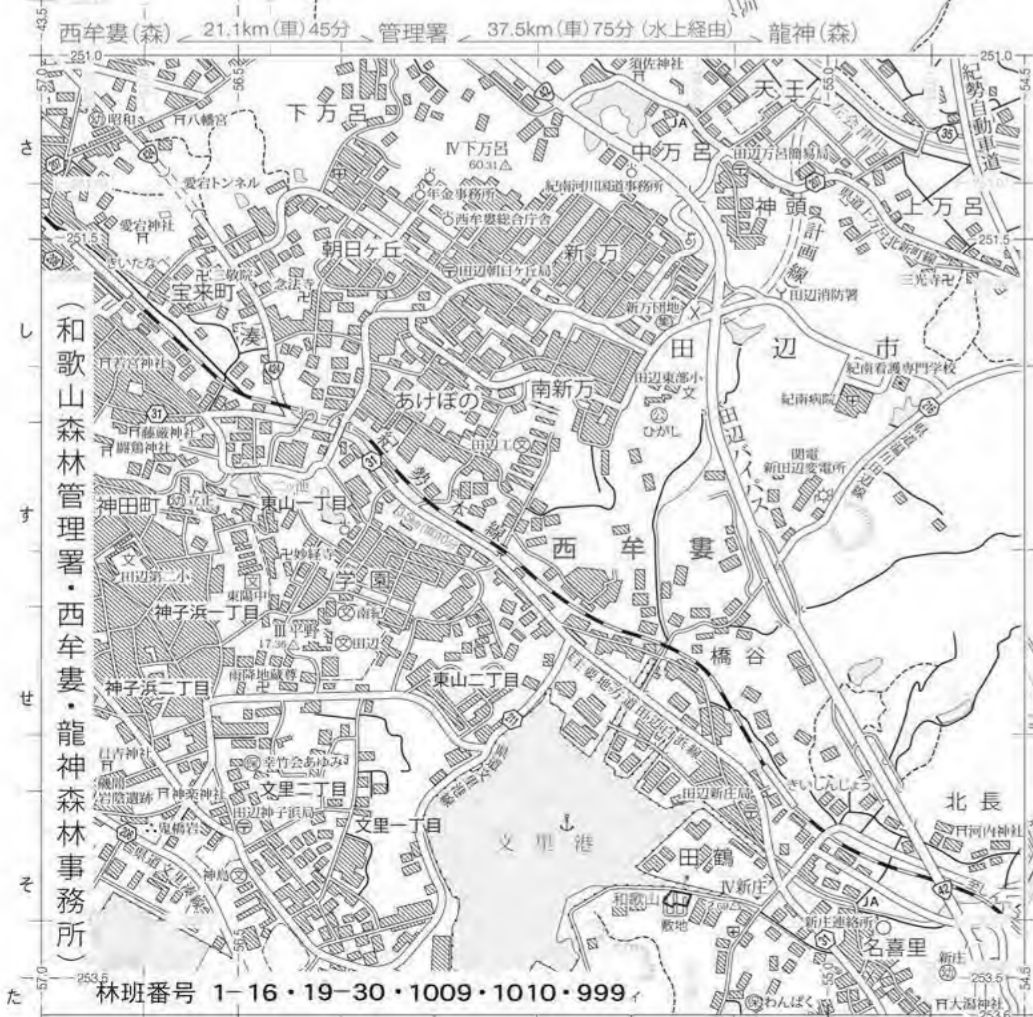


熊野川広域流域森林計画区
 紀南森林計画区
 国有林野施業実施計画図
 平成30年度策定
 全7片の内2片
 和歌山森林管理署

奈良森林管理事務所
 吉野郡
 十津川村
 十津川
 等高線間隔は20m

凡 例	
人	天然
針葉樹林	針葉樹林
広葉樹林	広葉樹林
針広混交林	針広混交林
混交歩合	混交歩合
育成天然林	育成天然林
齢級	齢級
複層林	複層林
山地災害防止タイプ	山地災害防止タイプ
水源涵養タイプ	水源涵養タイプ
自然維持タイプ	自然維持タイプ
森林空間利用タイプ	森林空間利用タイプ
快適環境形成タイプ	快適環境形成タイプ
附帯地	附帯地
貸地	貸地
雑地	雑地
名称	国有林
名称	官行造林地
国有林名	林班
面積ha	
風呂谷	1.2
	101.78
	55

凡 例		
生産事業	一年中	
造林事業	自 R06.05.01 至 R07.02.28	
治山事業	自 R06.03.12 至 R06.10.08	
副産物販売	一年中	
緩衝区域	一年中	
案内図表示箇所		
施錠ゲート		
通行止め		



1:20,000

林班番号 1・16・19・30・1009・1010・999