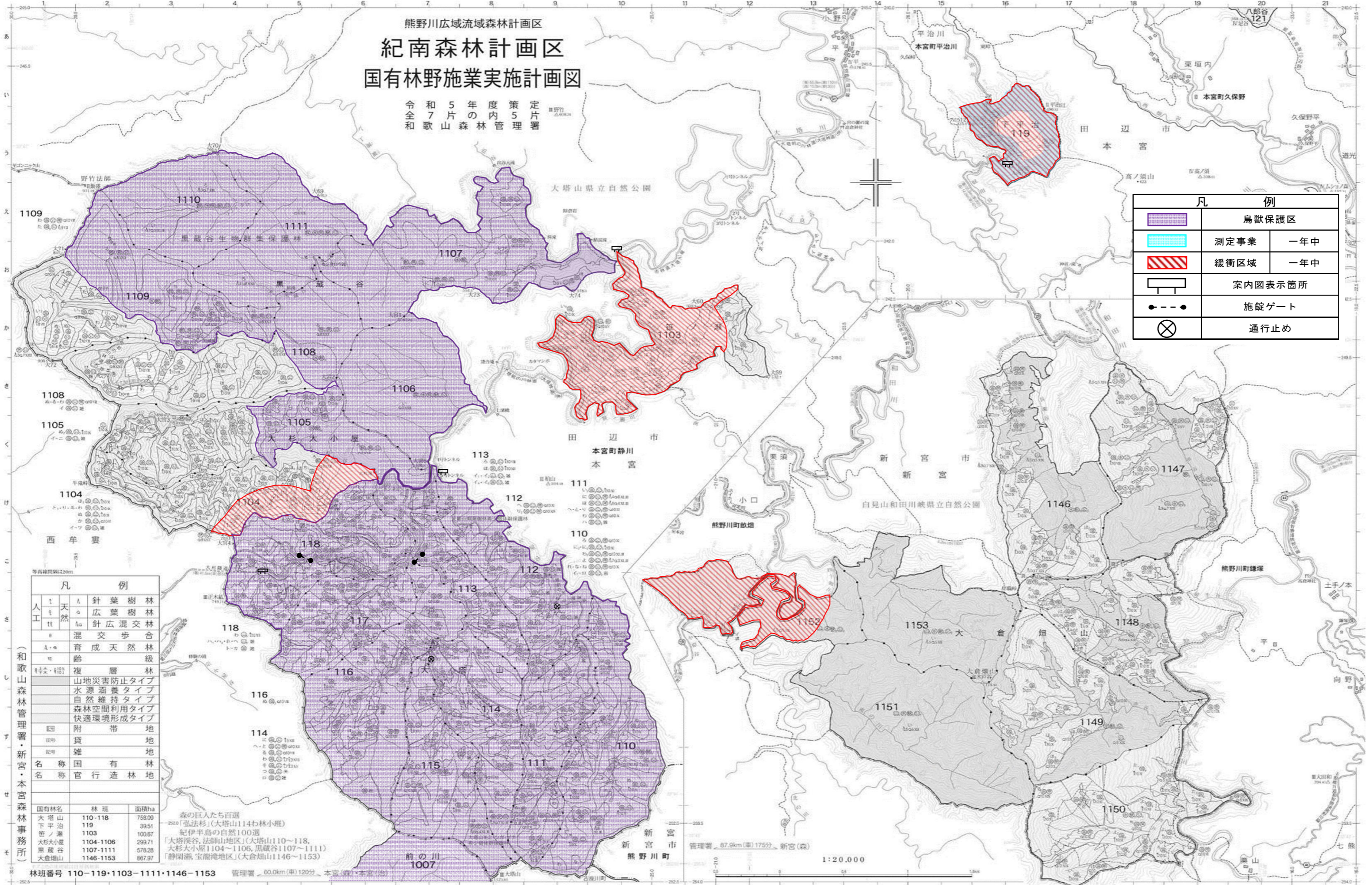


# 令和6年度 立入禁止区域図 (紀南7-5)

## 熊野川広域流域森林計画区 紀南森林計画区 国有林野施業実施計画図

令和5年度策定  
全7片の内5片  
和歌山森林管理署



凡 例	
	鳥獣保護区
	測定事業
	緩衝区域
	案内図表示箇所
	施錠ゲート
	通行止め

凡 例	
人	針葉樹林
天	広葉樹林
混	針広混交林
歩	混合歩合
成	育成天然林
齢	齢級
特	複層林
種	山地災害防止タイプ
別	水源涵養タイプ
	自然維持タイプ
	森林空間利用タイプ
	快適環境形成タイプ
附	附帯地
帯	貸地
地	雑地
名	名称
官	国有林地
行	官行造林地
造	
林	
地	

国有林名	林班	面積ha
大塔山	110-118	758.09
下平治	119	39.51
苗ノ瀬	1103	100.67
大杉小屋	1104-1106	299.71
黒蔵谷	1107-1111	578.28
大倉畑山	1146-1153	867.97

森の巨人たち百選  
2020「弘法杉」(大塔山114わ林小班)  
紀伊半島の自然100選  
「大塔深谷、法師山地区」(大塔山110-118、大杉小屋1104-1106、黒蔵谷1107-1111)  
「静閑瀨、宝龍滝地区」(大倉畑山1146-1153)