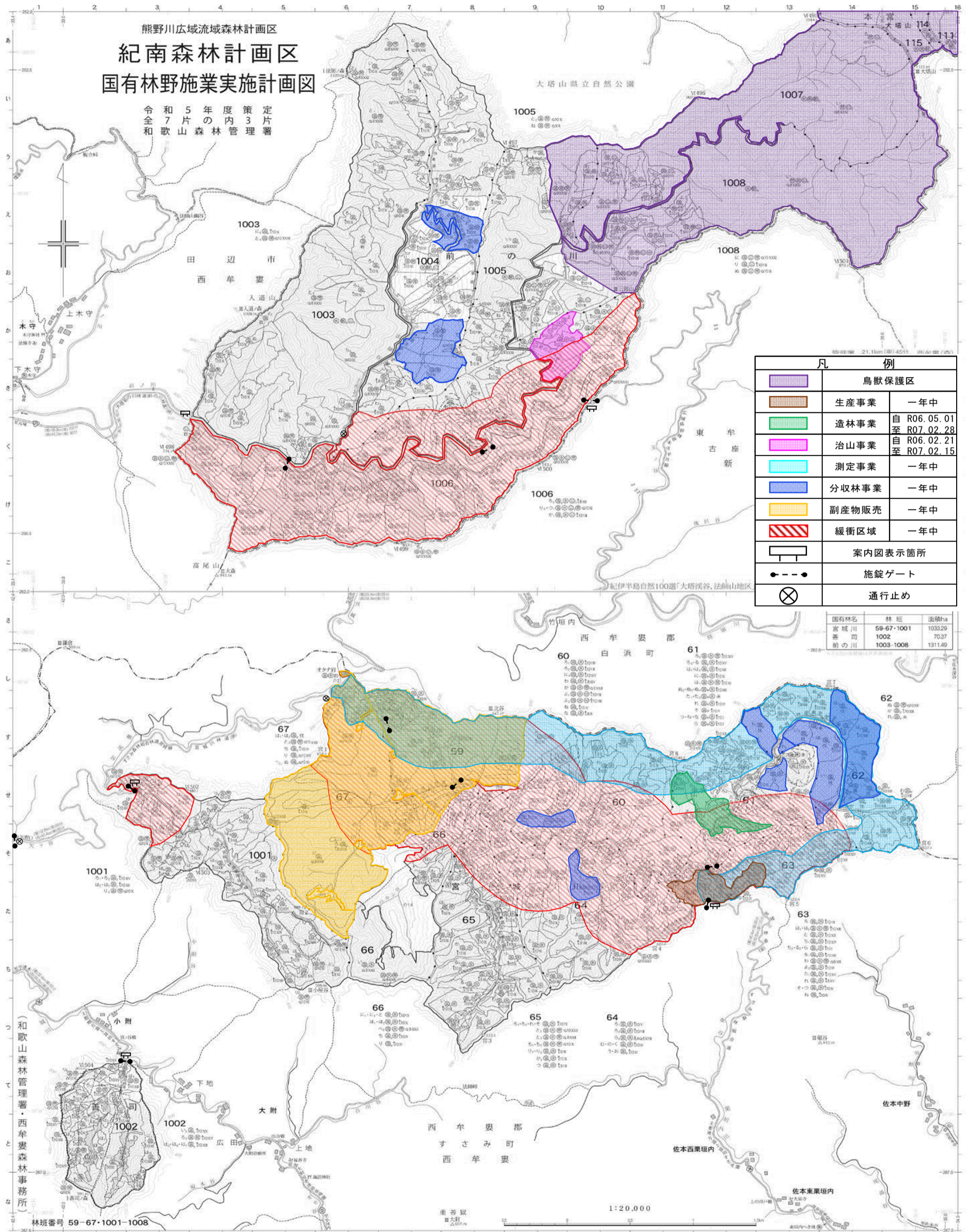


# 令和6年度 立入禁止区域図 (紀南7-3)



凡 例	
	鳥獣保護区
	生産事業 一年中
	造林事業 自 R06.05.01 至 R07.02.28
	治山事業 自 R06.02.21 至 R07.02.15
	測定事業 一年中
	分収林事業 一年中
	副産物販売 一年中
	緩衝区域 一年中
	案内図表示箇所
	施錠ゲート
	通行止め

国有林名	林班	面積ha
宮城川	59-67-1001	1033.29
番司	1002	70.37
前の川	1003-1008	131.49