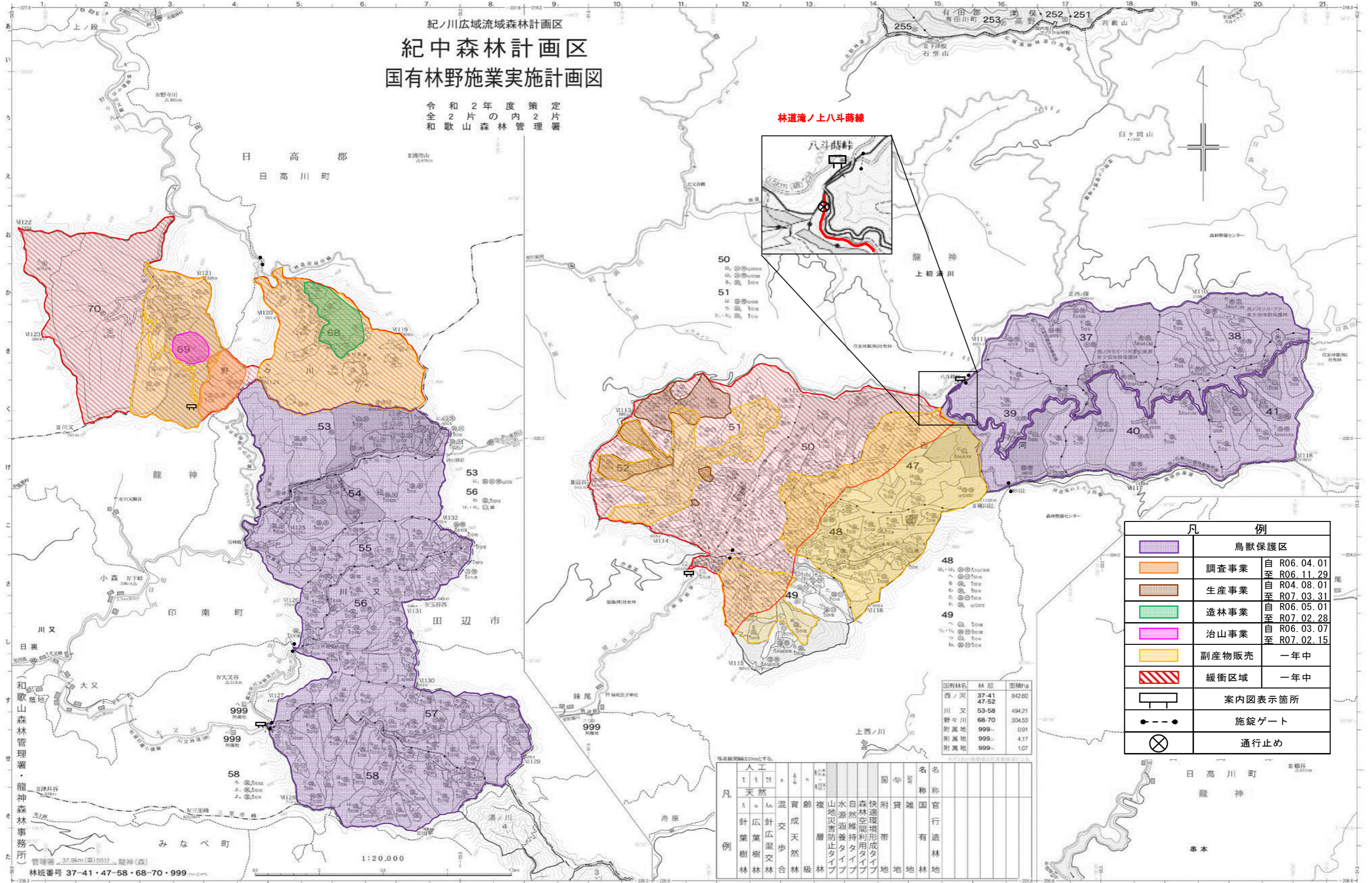


# 令和6年度 立入禁止区域図（紀中2-2）

## 紀ノ川広域流域森林計画区 紀中森林計画区 国有林野施業実施計画図

令和2年度策定  
全2片の内2片署  
和歌山森林管理署



凡 例	
	鳥獣保護区
	調査事業
	生産事業
	造林事業
	治山事業
	副産物販売
	緩衝区域
	案内図表示箇所
	施錠ゲート
	通行止め

国有林名	林班	面積ha
西ノ河	37-41	842.60
	47-52	
川 文	53-58	494.21
野々川	68-70	304.53
附属地	999-	0.91
附属地	999-	4.17
附属地	999-	1.07

凡 例	人工	天然	針葉樹	広葉樹	針広混交	歩合	交	成	育	複	山	水	自	快	附	名	名
林	針	針	針	針	針	針	針	針	針	針	針	針	針	針	針	針	針
樹	葉	葉	葉	葉	葉	葉	葉	葉	葉	葉	葉	葉	葉	葉	葉	葉	葉
林	交	交	交	交	交	交	交	交	交	交	交	交	交	交	交	交	交
林	混	混	混	混	混	混	混	混	混	混	混	混	混	混	混	混	混
林	歩	歩	歩	歩	歩	歩	歩	歩	歩	歩	歩	歩	歩	歩	歩	歩	歩
林	成	成	成	成	成	成	成	成	成	成	成	成	成	成	成	成	成
林	天	天	天	天	天	天	天	天	天	天	天	天	天	天	天	天	天
林	複	複	複	複	複	複	複	複	複	複	複	複	複	複	複	複	複
林	山	山	山	山	山	山	山	山	山	山	山	山	山	山	山	山	山
林	水	水	水	水	水	水	水	水	水	水	水	水	水	水	水	水	水
林	自	自	自	自	自	自	自	自	自	自	自	自	自	自	自	自	自
林	快	快	快	快	快	快	快	快	快	快	快	快	快	快	快	快	快
林	附	附	附	附	附	附	附	附	附	附	附	附	附	附	附	附	附
林	名	名	名	名	名	名	名	名	名	名	名	名	名	名	名	名	名
林	官	官	官	官	官	官	官	官	官	官	官	官	官	官	官	官	官
林	行	行	行	行	行	行	行	行	行	行	行	行	行	行	行	行	行
林	造	造	造	造	造	造	造	造	造	造	造	造	造	造	造	造	造
林	地	地	地	地	地	地	地	地	地	地	地	地	地	地	地	地	地
林	地	地	地	地	地	地	地	地	地	地	地	地	地	地	地	地	地
林	地	地	地	地	地	地	地	地	地	地	地	地	地	地	地	地	地

和歌山森林管理署・龍神森林事務所  
管理署 37.9km(国)55分・龍神(森)  
林班番号 37-41・47-58・68-70・999