



【植栽木とシカ防護柵】
(田辺市 坂泰山(さかたいやま) 国有林)



【那智の滝】
(那智勝浦町)



【保安林整備事業(本数調整伐・丸太筋工)】
(田辺市 公門谷(くもんだに) 国有林)

令和6年度

和歌山森林管理署重点取組事項



【民有林直轄治山事業(集水井工)】
(田辺市 上秋津(かみあきづ) 区域)



【架線集材】
(高野町 高野山(こうやさん) 国有林)



【大越モミ・ツガ・アラカシ希少個体群保護林】
(新宮市 大越(おおごし) 国有林)



林野庁 近畿中国森林管理局
和歌山森林管理署

令和6年度 和歌山森林管理署重点取組事項について

目次

- 1 公益重視の管理経営の推進等 P 1
- 2 「新しい林業」の実現に向けた取組の展開 P 4
- 3 民有林関係者等多様な主体への技術支援・普及 P 8



1 公益重視の管理経営の推進等

近年、頻発化・激甚化する自然災害の早期復旧に取り組み、地域の安全・安心を確保するため、流域治水と連携した国土強靱化対策を推進します。特に、平成23年の紀伊半島大水害により県の要請を受けて実施している民有林直轄治山事業及び国有林における大規模被災箇所等の着実な復旧に取り組みます。

国土強靱化への取組

民有林直轄治山事業の着実な実施

紀伊半島南部の和歌山県田辺市において実行中の民有林直轄治山事業について田辺市・和歌山県・国が一体となって災害の復旧に取り組みます。



【斜面補強ネット工】
(田辺市 紀伊田辺地区：上秋津区域)



【山腹工】しものたににしがわ
(田辺市 紀伊田辺地区：下毛谷西側区域)



【山腹工】ほんだがいと
(田辺市 紀伊田辺地区：本田垣内区域)



【山腹工】かみへいしがわ
(田辺市 紀伊田辺地区：上平治川区域)

流域治水と連携した取組み

流域治水と連携した取組として、国土交通省や地元自治体等と技術交流会等を実施し、技術力向上に努めます。



砂防事業関係者との技術交流会
(田辺市 紀伊田辺地区：上秋津区域)



自治体等との技術検討会
(田辺市 紀伊田辺地区：上秋津区域)

保護林等の優れた自然環境を有する管理経営

原生的な森林生態系からなる野生動植物の保護、遺伝資源の保存等のため設定した「保護林」の生物多様性の保全に貢献します。



【生物群集保護林】
(田辺市 黒蔵谷 (くろぞうだに) 国有林)



【希少個体群保護林】
(田辺市 亀谷 (かめたに) 国有林)



【希少個体群保護林】
(日高川町 西ノ河 (にしのごう) 国有林)

林産物の安定供給・利用

木材の計画的な販売・供給

地域の林業・木材産業の活性化に貢献します。



【素材生産】
(すさみ町 宮城川 (みやしろがわ) 国有林)

土木事業での木材利用

治山・林道などの土木工事における木材利用を推進します。



【木製枠筋工】
(田辺市 民有林直轄治山下毛谷西側 (しものたににしがわ) 区域)



【丸太筋工】
(田辺市 公門谷 (くもんだに) 国有林)

ひわだ 檜皮の供給

歴史的木造建築物等の修復に必要な檜皮を供給するため、「檜皮の森」を設定し、育成しています。



【原皮師と採取した檜皮（ひわだ）】
（新宮市 権現山（ごんげんさん）国有林）

木材供給のための基幹となる路網整備

適切な森林整備を行いつつ、木材供給のための基幹となる路網の開設・改良を推進します。

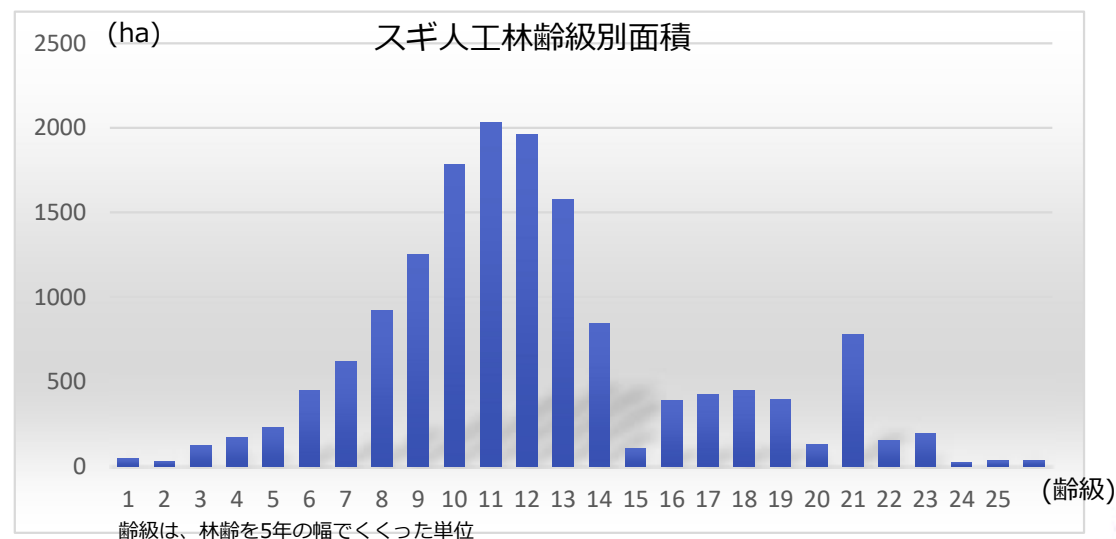


【路網整備】
（田辺市 坂泰山（さかたいやま）国有林
坂泰山15林班線林業専用道）

花粉症対策に向けた取組

花粉の少ない多様で健全な森林への転換

「伐って、使って、植えて、育てる」森林の循環利用を推進し、スギ人工林について、花粉の少ないスギへの植替えを促進し、多様で健全な森林への転換を目指します。



2 「新しい林業」の実現に向けた取組の展開

「新しい林業」の実現に向け、生産性向上や低コスト再造林、効率的な鳥獣被害対策等について機動的かつ効果的に取り組むため、局署等が一体となって推進すべく設置したプロジェクトチーム（PT）の下で実証成果を「見える化」して民有林への普及を図ります。

林業の低コスト化・省力化に向けた取組

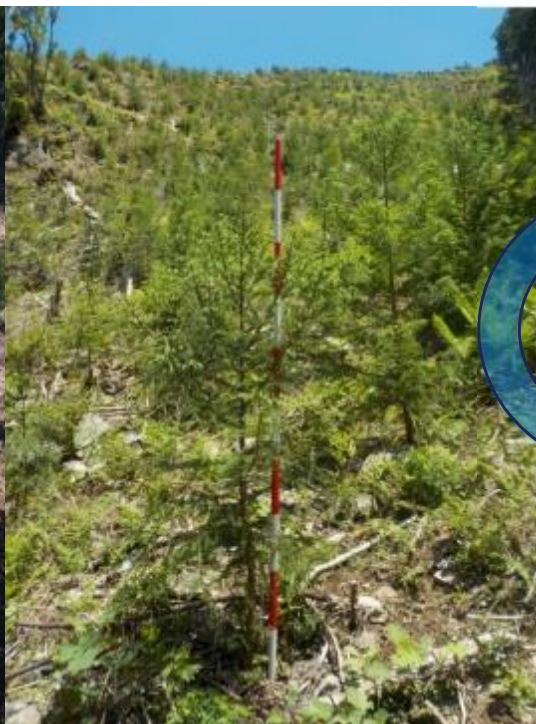
下刈りの省力・削減の取組

再造林後の下刈りの労働の軽減化、安全の確保の観点から作業環境の改善を図るため、下刈りの省力化、回数の削減に取り組めます。

具体的には、画一的な下刈りを実施するのではなく、植栽木と雑草木の競合状況を見極めながら下刈りの回数を減らすとともに、冬下刈りの取組を推進します。



【冬下刈り実行個所（令和2年植栽）】
（すさみ町 宮城川（みやしろがわ）国有林）



【3か月後の植栽木の状況】



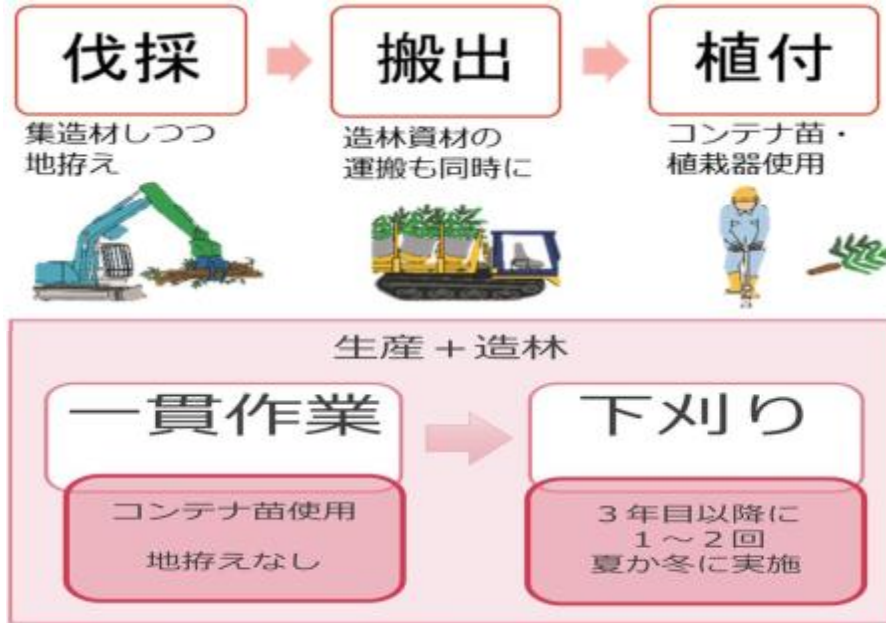
【冬下刈りの作業状況】



【6か月後の植栽木の状況】

伐採と造林の一貫作業システムの推進

主伐と再造林を一貫作業システム化することで、作業の効率化、低コスト化による循環型作業を目指します。



【一貫作業に適した新たな施業体系のイメージ】



タワーヤーダによる架線集材

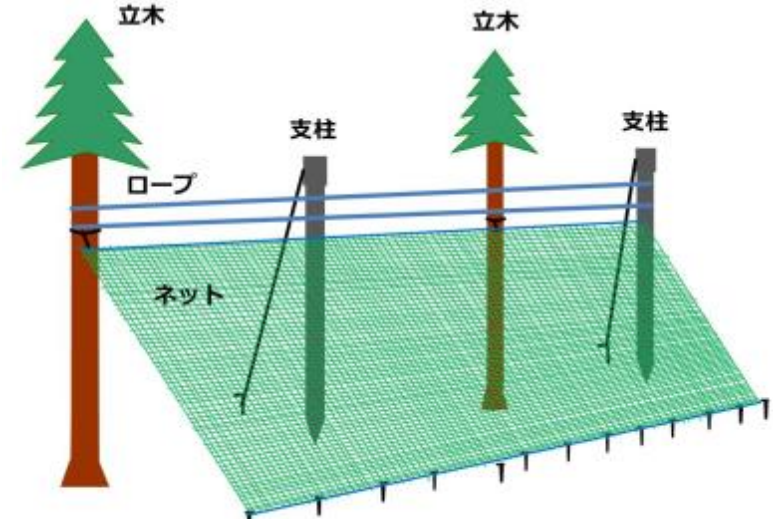


列状間伐の推進

生産性向上と生産コスト縮減の支援（すさみ町 宮城川（みやしろがわ）国有林）

シカ防護対策

シカ被害対策に必要となる防護柵として、効果的かつコストを抑えた資材の活用により、設置経費の削減に取り組みます。



【低コスト資材を活用した防護柵の設置方法】



【アニマルネットを利用した防護柵】
（すさみ町 宮城川（みやしろがわ）国有林）

シカの効率的な捕獲

従来の捕獲方法とは異なる新たなワナ「円形ワナ」を用いて安価で効率的な捕獲実証に取り組みます。

また、区市町村等の共通課題であるシカ捕獲に関する問い合わせや支援要請に応えます。



【円形ワナ】

(田辺市 大塔山 (おとうさん) 国有林)

ノウサギ被害防止対策として森林作業道等にN型にネットを張り誘引する「ノウサギN型誘引捕獲ワナ」を用いて捕獲の実証に取り組みます。



【ノウサギN型誘引捕獲ワナ】

(すさみ町 宮城川 (みやしろがわ) 国有林)

捕獲個体の残渣処理の省力化

個々に埋設していたシカを大型排水管でまとめて処理することにより、低コスト・省力化となるよう実証に取り組みます。



【大型配水管を利用した残渣処理】

(日高川町 西ノ河 (にしのごう) 国有林)

地域との連携による捕獲



R4.6.18付け日高新報



協議会へ貸与しているくくりわな

【鳥獣被害防止対策協定締結】

ドローン・無人ヘリ (UAV)の活用

ドローンを活用して低コストで省力的な再造林を目指します。



【ドローン (UAV)による苗木の運搬・現地検討会の様子】
(すさみ町 宮城川 (みやしろがわ) 国有林)

無人ヘリによる森林資源調査のための実証フィールドを提供します。



【UAVレーザ計測による森林資源調査】
(すさみ町 宮城川 (みやしろがわ) 国有林)

ICTの活用

森林資源や収穫調査等の効率化を進めるため、3次元地上レーザスキャナ、GIS (地理情報システム)、GNSS (衛星測位システム) を活用した調査・解析を行います。



【3次元レーザ計測の様子】
(田辺市 風呂谷 (ふるのたに) 国有林)

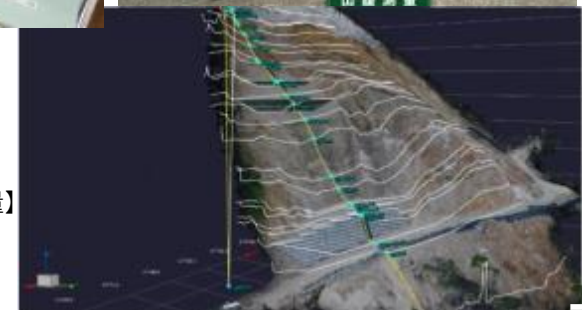
【3次元解析画像】

森林土木工事において監督職員等と受注者がウェアラブルカメラ等による映像と音声の双方向通信を使用した工事進捗状況の確認等を行う遠隔臨場を推進するとともに、ドローンを活用したICTを推進します。



【ウェアラブルカメラを ↑
利用した遠隔臨場の様子】

【ドローン (UAV) レーザ計測による測量】
(田辺市本宮町 大塔山 (おおとうさん) 国有林) →



3 民有林関係者等多様な主体への技術支援・普及

低コスト造林、ICT等を活用したスマート林業、獣害対策など国有林の先導的な取組に関する現地検討会の開催や地域のニーズ等を踏まえた情報発信、国有林のフィールド提供等により民有林の支援に取り組みます。

民有林関係者への技術的支援

令和6年度 現地検討会開催予定

時期	テーマ	開催場所
6月	低コスト省力造林（獣害対策）	さかたいやま 坂泰山国有林

【具体的な内容】

- ① カラーポール及びカラーネットを活用して防護柵を設置した実証個所において、有効性等について意見交換を行います。
- ② 大型ドローンによる資材運搬、小型ドローンによる新たな見回り方法の構築について紹介します。

民有林支援に関する情報発信

市町村が抱える地域課題や国有林への要望に合わせて、効果的な支援の推進に取り組みます。

鳥獣被害防止対策

- 市町村の鳥獣被害防止対策協議会との協定による支援
 - ・鳥獣被害防止対策協議会との協定による捕獲ワナ及び捕獲技術の提供（10市町村）
 - ・他地域における協定締結に向けた協議
- 鳥獣被害防止対策関係者等へのシカ捕獲に関する技術支援・普及
 - ・小林式捕獲ワナ、残渣処理、円形ワナ、ノウサギN型捕獲ワナ

見学会等の開催

- 和歌山県等と協働した林業技術の普及、林業の担い手の育成
 - ・見学会や現地検討会等の開催

担い手育成機関及び教育機関への支援

林業大学校等へ研修の場を提供したり、森林ボランティアによる森林保全活動を支援します。



【県農林大学校への研修フィールドの提供】
（すさみ町 宮城川（みやしろがわ）国有林）



【森林ボランティアによる下刈りの様子】
（高野町 高野山（こうやさん）国有林）

森林・林業や国有林野事業への理解を深めていただくため、森林教室等を開催します。



【森林環境教育の様子】
（田辺市 新庄幼稚園）

主要事業量内訳

区分	項目	単位	令和6年度主要事業量 (年度当初予定)
収穫	主伐	千m ³	192.4
	間伐	千m ³	39.3
販売	立木販売	千m ³	187.6
	製品販売	千m ³	9.2
造林	地拵え	ha	-
	植付	ha	-
	下刈り	ha	27.5
	つる切・除伐	ha	4.7
	保育間伐（活用型・存置型）	ha	77.2
	保育間伐（本数調整伐）	ha	13.3
林道	林道新設	m	-
	改良	m	27.0
治山事業	国有林直轄治山	百万円	184
	民有林直轄治山	百万円	1,177

①事業量（年度当初予定）は、前年度の繰越事業量を含みます。

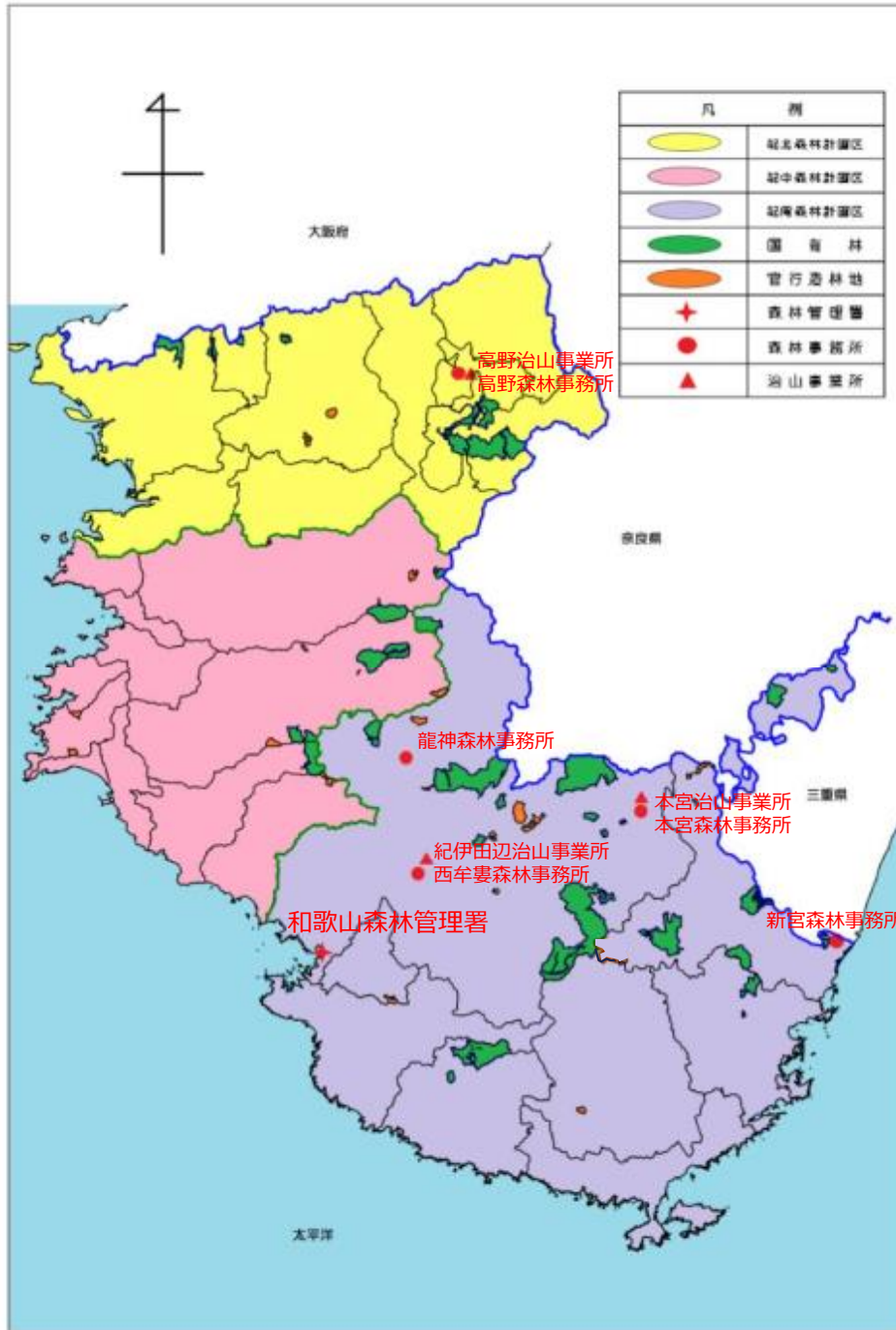
②収穫量、立木販売量は、分収林の民収分の数量を含みます。

③林道は、林業専用道を含みます。



（小面積・モザイク状の森林施業）
【田辺市 黒蔵谷（くろぞうだに）国有林】

和歌山森林管理署 管内マップ



【問い合わせ先】

和歌山県田辺市新庄町 2 3 4 5 - 1

050-3160-6120

