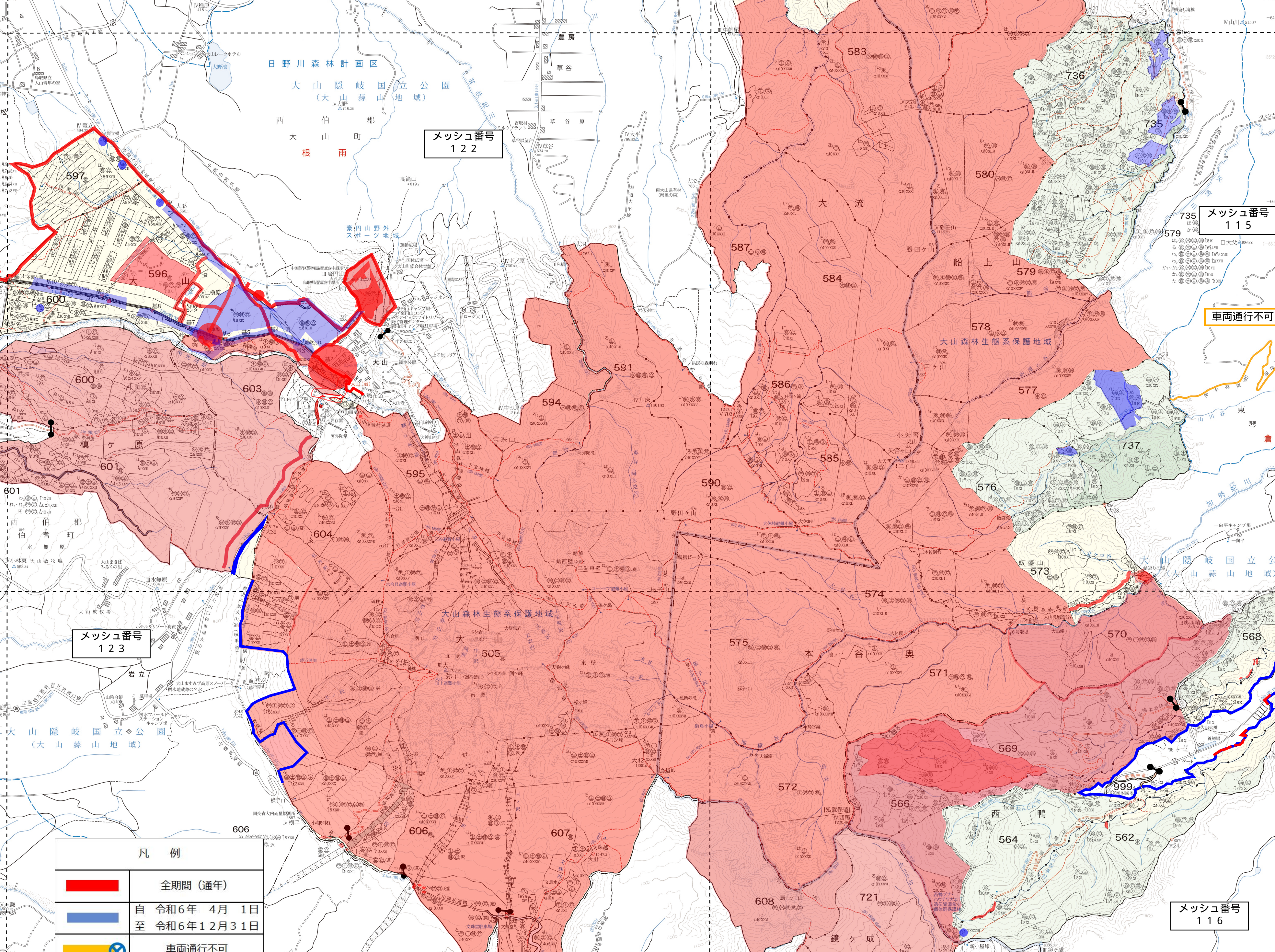


# 日野川森林計画区 国有林野施業実施計画図

令和3年度策定  
令和4年度策定  
令和5年度策定  
令和6年度策定  
令和7年度策定  
令和8年度策定  
令和9年度策定  
令和10年度策定  
令和11年度策定  
令和12年度策定  
令和13年度策定  
令和14年度策定  
令和15年度策定  
令和16年度策定  
令和17年度策定  
令和18年度策定  
令和19年度策定  
令和20年度策定  
令和21年度策定  
令和22年度策定  
令和23年度策定  
令和24年度策定  
令和25年度策定  
令和26年度策定  
令和27年度策定  
令和28年度策定  
令和29年度策定  
令和30年度策定  
令和31年度策定  
令和32年度策定  
令和33年度策定  
令和34年度策定  
令和35年度策定  
令和36年度策定  
令和37年度策定  
令和38年度策定  
令和39年度策定  
令和40年度策定  
令和41年度策定  
令和42年度策定  
令和43年度策定  
令和44年度策定  
令和45年度策定  
令和46年度策定  
令和47年度策定  
令和48年度策定  
令和49年度策定  
令和50年度策定  
令和51年度策定  
令和52年度策定  
令和53年度策定  
令和54年度策定  
令和55年度策定  
令和56年度策定  
令和57年度策定  
令和58年度策定  
令和59年度策定  
令和60年度策定  
令和61年度策定  
令和62年度策定  
令和63年度策定  
令和64年度策定  
令和65年度策定  
令和66年度策定  
令和67年度策定  
令和68年度策定  
令和69年度策定  
令和70年度策定  
令和71年度策定  
令和72年度策定  
令和73年度策定  
令和74年度策定  
令和75年度策定  
令和76年度策定  
令和77年度策定  
令和78年度策定  
令和79年度策定  
令和80年度策定  
令和81年度策定  
令和82年度策定  
令和83年度策定  
令和84年度策定  
令和85年度策定  
令和86年度策定  
令和87年度策定  
令和88年度策定  
令和89年度策定  
令和90年度策定  
令和91年度策定  
令和92年度策定  
令和93年度策定  
令和94年度策定  
令和95年度策定  
令和96年度策定  
令和97年度策定  
令和98年度策定  
令和99年度策定  
令和100年度策定

立入禁止区域図  
S = 1 / 20,000  
(令和6年4月現在)



凡例	
	全期間(通年)
	自令和6年4月1日 至令和6年12月31日
	車両通行不可
	施錠ゲート

凡例	人工	天然	林種	面積ha
針葉樹林	針葉樹林	針葉樹林	針葉樹林	針葉樹林
広葉樹林	広葉樹林	広葉樹林	広葉樹林	広葉樹林
雑木林	雑木林	雑木林	雑木林	雑木林
雑草	雑草	雑草	雑草	雑草
農地	農地	農地	農地	農地
水域	水域	水域	水域	水域
その他	その他	その他	その他	その他

国有林名	林種	面積ha
大流	583-587	736.06
大山	590-591	1756.96
鏡ヶ原	599-601	371.84
鏡ヶ成	608-720	258.02

# 天神川森林計画区 国有林野施業実施計画図

平成30年度策定  
令和4年度策定  
令和5年度策定  
令和6年度策定  
令和7年度策定  
令和8年度策定  
令和9年度策定  
令和10年度策定  
令和11年度策定  
令和12年度策定  
令和13年度策定  
令和14年度策定  
令和15年度策定  
令和16年度策定  
令和17年度策定  
令和18年度策定  
令和19年度策定  
令和20年度策定  
令和21年度策定  
令和22年度策定  
令和23年度策定  
令和24年度策定  
令和25年度策定  
令和26年度策定  
令和27年度策定  
令和28年度策定  
令和29年度策定  
令和30年度策定  
令和31年度策定  
令和32年度策定  
令和33年度策定  
令和34年度策定  
令和35年度策定  
令和36年度策定  
令和37年度策定  
令和38年度策定  
令和39年度策定  
令和40年度策定  
令和41年度策定  
令和42年度策定  
令和43年度策定  
令和44年度策定  
令和45年度策定  
令和46年度策定  
令和47年度策定  
令和48年度策定  
令和49年度策定  
令和50年度策定  
令和51年度策定  
令和52年度策定  
令和53年度策定  
令和54年度策定  
令和55年度策定  
令和56年度策定  
令和57年度策定  
令和58年度策定  
令和59年度策定  
令和60年度策定  
令和61年度策定  
令和62年度策定  
令和63年度策定  
令和64年度策定  
令和65年度策定  
令和66年度策定  
令和67年度策定  
令和68年度策定  
令和69年度策定  
令和70年度策定  
令和71年度策定  
令和72年度策定  
令和73年度策定  
令和74年度策定  
令和75年度策定  
令和76年度策定  
令和77年度策定  
令和78年度策定  
令和79年度策定  
令和80年度策定  
令和81年度策定  
令和82年度策定  
令和83年度策定  
令和84年度策定  
令和85年度策定  
令和86年度策定  
令和87年度策定  
令和88年度策定  
令和89年度策定  
令和90年度策定  
令和91年度策定  
令和92年度策定  
令和93年度策定  
令和94年度策定  
令和95年度策定  
令和96年度策定  
令和97年度策定  
令和98年度策定  
令和99年度策定  
令和100年度策定

メッシュ番号 114



凡例	人工	天然	林種	面積ha
針葉樹林	針葉樹林	針葉樹林	針葉樹林	針葉樹林
広葉樹林	広葉樹林	広葉樹林	広葉樹林	広葉樹林
雑木林	雑木林	雑木林	雑木林	雑木林
雑草	雑草	雑草	雑草	雑草
農地	農地	農地	農地	農地
水域	水域	水域	水域	水域
その他	その他	その他	その他	その他

国有林名	林種	面積ha
西橋	562-569	694.23
本谷奥	570-576	914.94
船上山	577-582	837.31
帽子取	611-612	55.14
附置地	999	0.38

