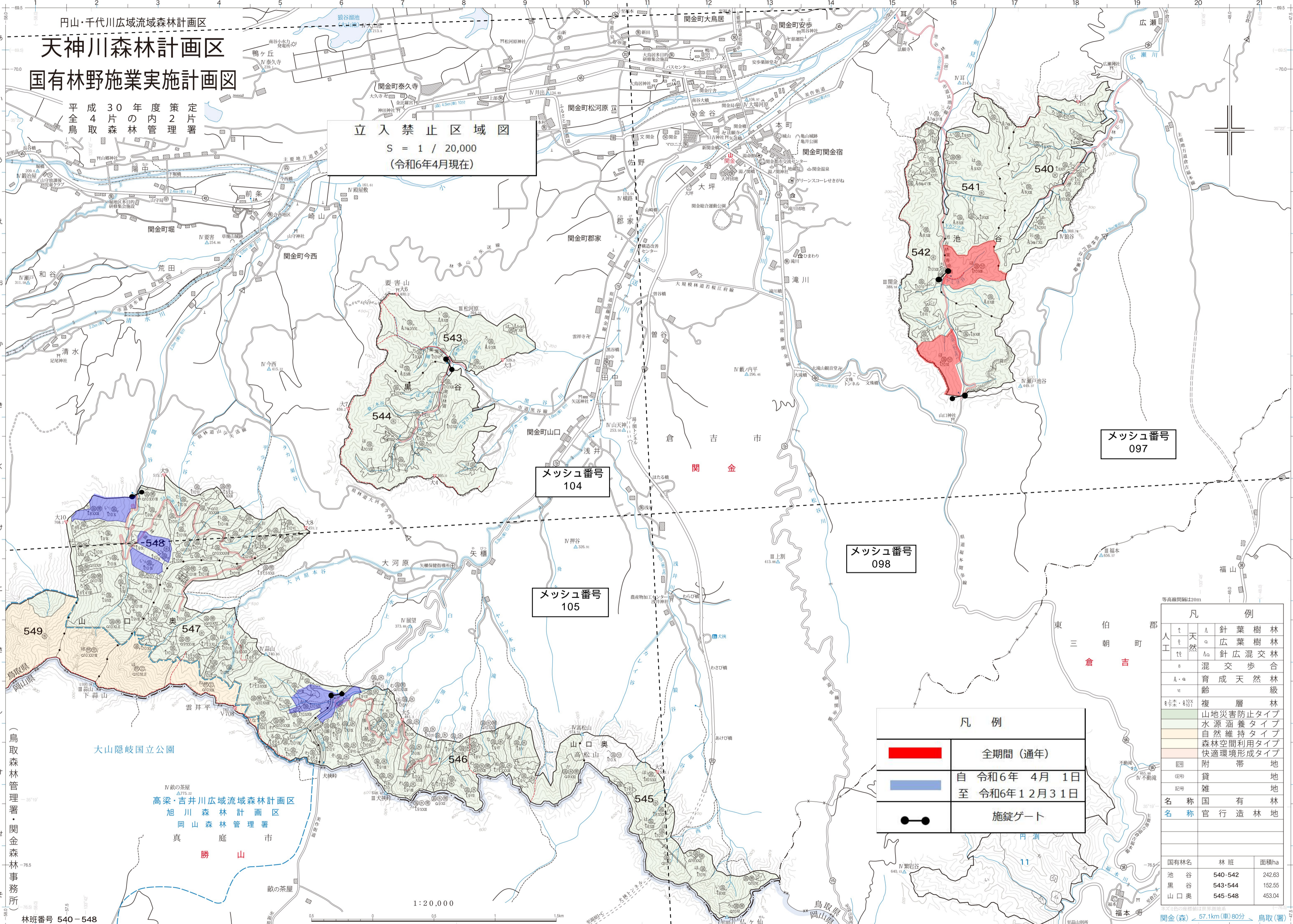


円山・千代川広域流域森林計画区  
**天神川森林計画区**  
**国有林野施業実施計画図**

平成30年度策定  
 全4片の内2片  
 鳥取森林管理署

**立入禁止区域図**

S = 1 / 20,000  
 (令和6年4月現在)



メッシュ番号  
104

メッシュ番号  
105

メッシュ番号  
098

メッシュ番号  
097

凡例	
	全期間(通年)
	自 令和6年 4月 1日 至 令和6年 12月 31日
	施錠ゲート

凡例	
t	針葉樹林
ti	広葉樹林
tt	針広混交林
s	混交歩合
A・a	育成天然林
vi	齢級
※針木・※10.7	複層林
	山地災害防止タイプ
	水源涵養タイプ
	自然維持タイプ
	森林空間利用タイプ
	快適環境形成タイプ
	附帯地
	貸地
	雑地
名称	国有林地
名称	官行造林地

国有林名	林班	面積ha
池谷	540-542	242.63
黒谷	543-544	152.55
山口奥	545-548	453.04

(鳥取森林管理署・関金森林事務所)

林班番号 540-548

1:20,000

関金(森) ← 57.1km(車)80分 → 鳥取(署)