

円山・千代川広域流域森林計画区
千代川森林計画区
国有林野施業実施計画図

令和3年度策定
 8片の内6片
 鳥取森林管理署

メッシュ番号
059

メッシュ番号
050

メッシュ番号
051

メッシュ番号
052

メッシュ番号
061

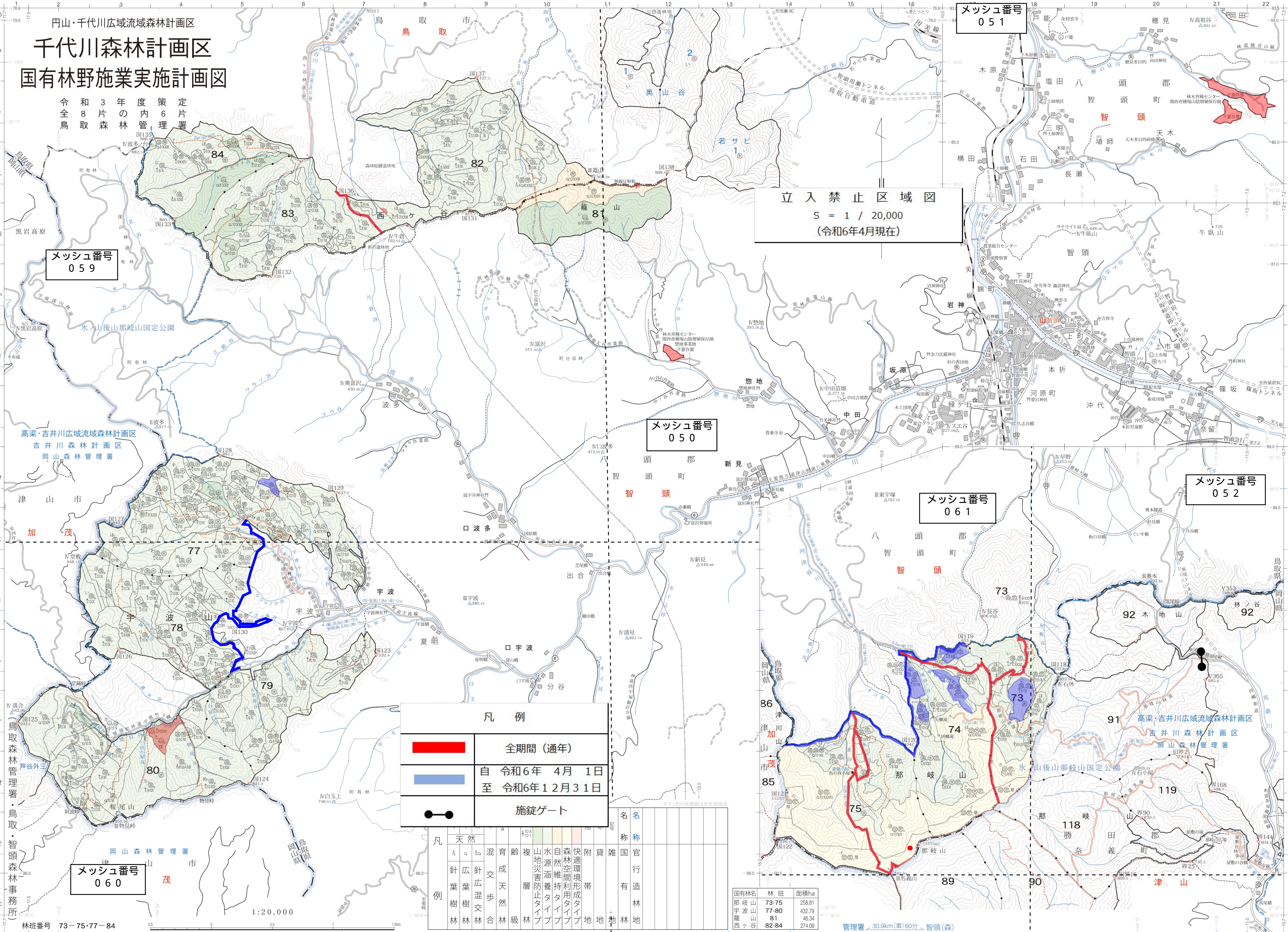
メッシュ番号
060

立入禁止区域図
 S = 1 / 20,000
 (令和6年4月現在)

凡例	
	全期間(通年)
	自 令和6年 4月 1日 至 令和6年 12月 31日
	施錠ゲート

凡例	名称	官有	造林地
天然林	針葉樹林	針葉樹林	針葉樹林
天然林	針葉混交林	針葉混交林	針葉混交林
天然林	広葉樹林	広葉樹林	広葉樹林
天然林	針葉広葉混交林	針葉広葉混交林	針葉広葉混交林
天然林	混合林	混合林	混合林
天然林	成歩林	成歩林	成歩林
天然林	複層林	複層林	複層林
天然林	山地災害防止タイプ	山地災害防止タイプ	山地災害防止タイプ
天然林	水源涵養タイプ	水源涵養タイプ	水源涵養タイプ
天然林	自然維持タイプ	自然維持タイプ	自然維持タイプ
天然林	森林空間利用タイプ	森林空間利用タイプ	森林空間利用タイプ
天然林	快速環境形成タイプ	快速環境形成タイプ	快速環境形成タイプ
天然林	付帯地	付帯地	付帯地
天然林	雑用地	雑用地	雑用地
天然林	官有造林地	官有造林地	官有造林地
天然林	国有造林地	国有造林地	国有造林地

国有林名	林班	面積ha
那岐山	73-75	258.81
宇波山	77-80	432.79
龍山	81	46.34
西ヶ谷	82-84	274.09



1:20,000

林班番号 73-75-77-84

管理署 30.9km(車)60分 智頭(森)