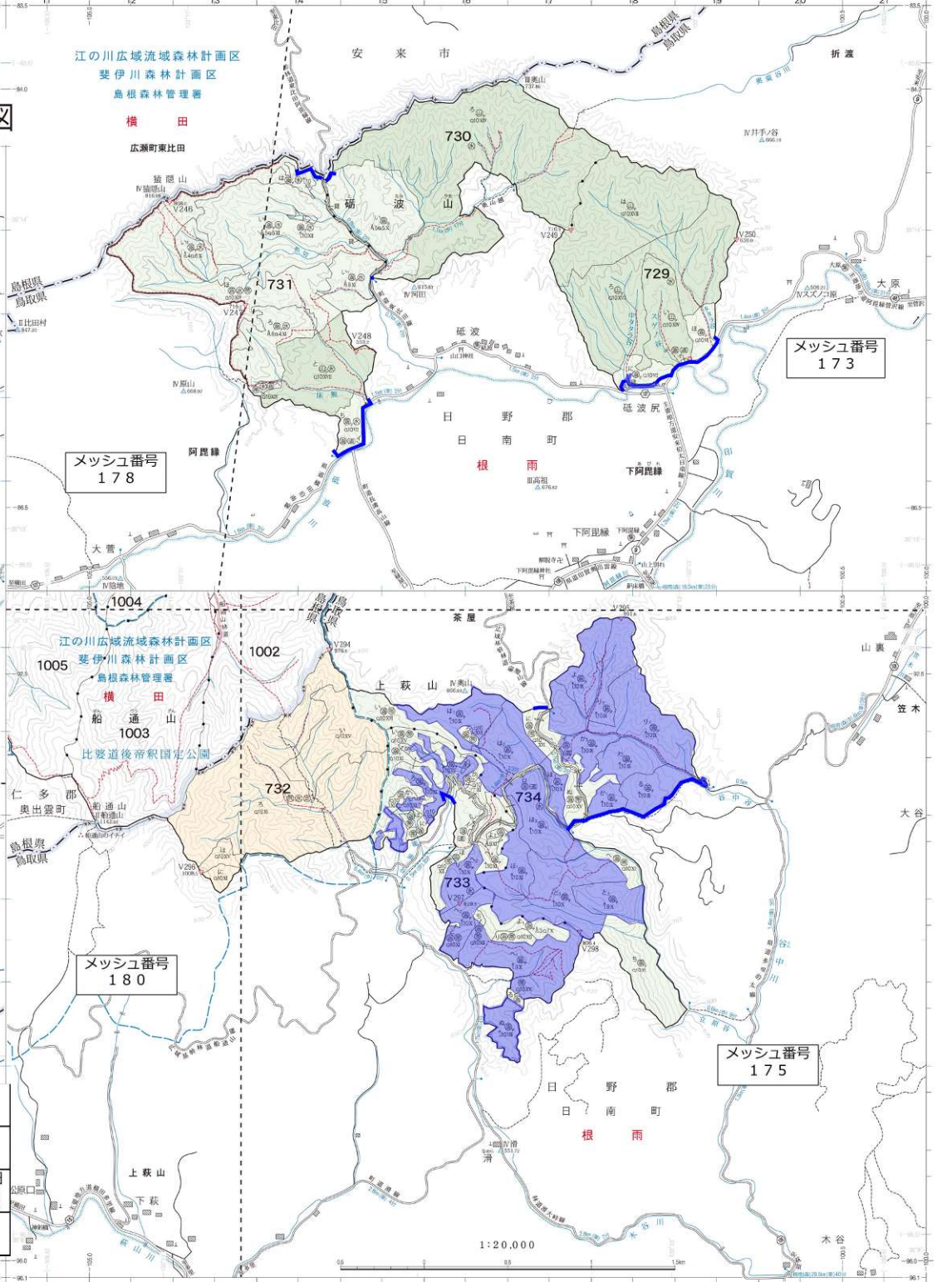
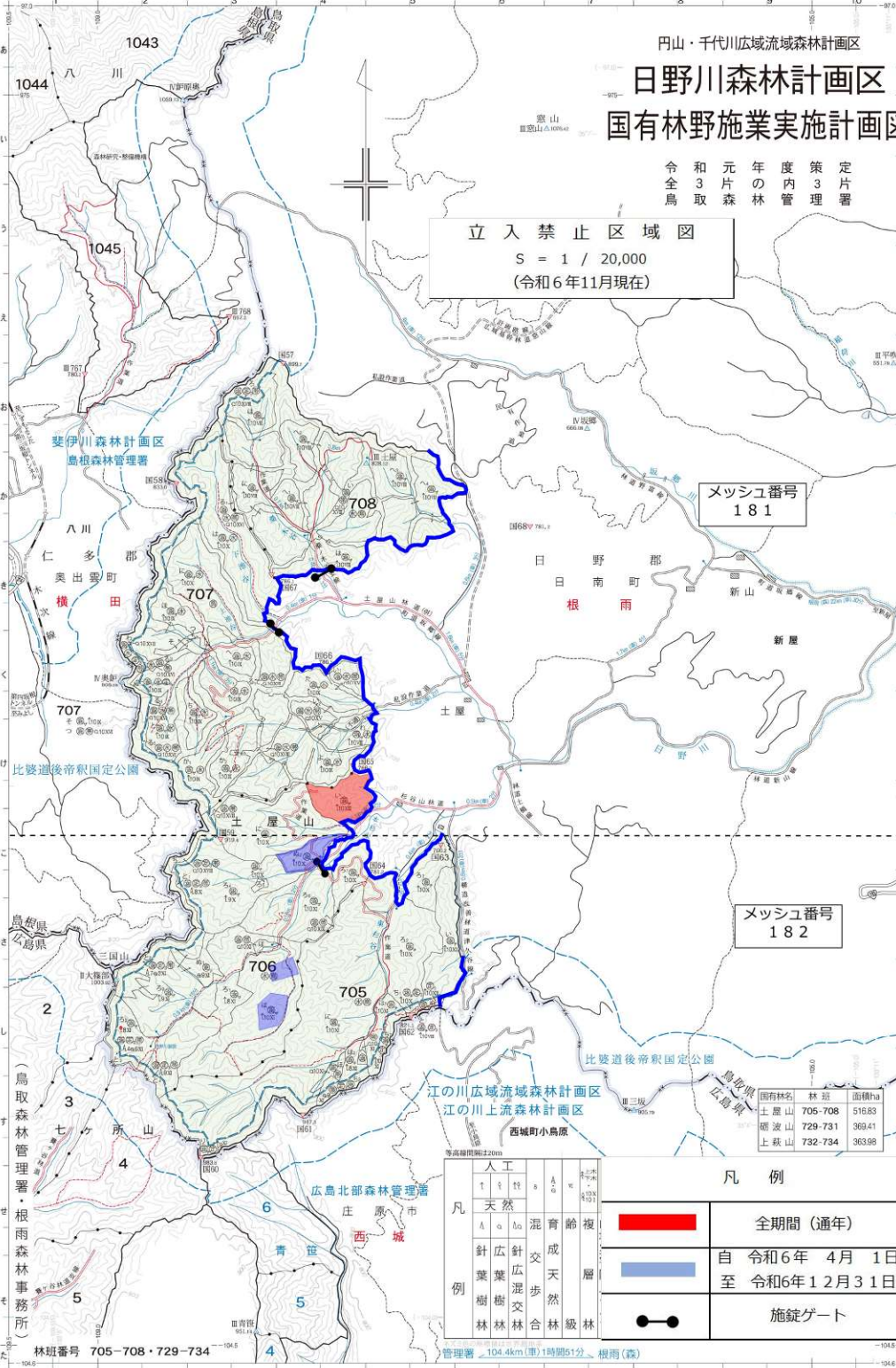


円山・千代川広域流域森林計画区
日野川森林計画区
国有林野施業実施計画図

令和3年度策定
 元年度内管理
 令和3年度片取
 令和3年度全鳥

立入禁止区域図
 S = 1 / 20,000
 (令和6年11月現在)



メッシュ番号
181

メッシュ番号
178

メッシュ番号
173

メッシュ番号
182

メッシュ番号
180

メッシュ番号
175

国有林名	林班	面積ha
土屋山	705-708	516.83
礪波山	729-731	369.41
上萩山	732-734	363.98

凡例		全期間(通年)
人工	天然	自 令和6年 4月 1日 至 令和6年 12月 31日
針葉樹林	針広混交林	
林	樹	施錠ゲート
林	樹	

管理署 104.4km(車)1時間51分・根雨(森)

林班番号 705-708・729-734

1:20,000