

円山・千代川広域流域森林計画区

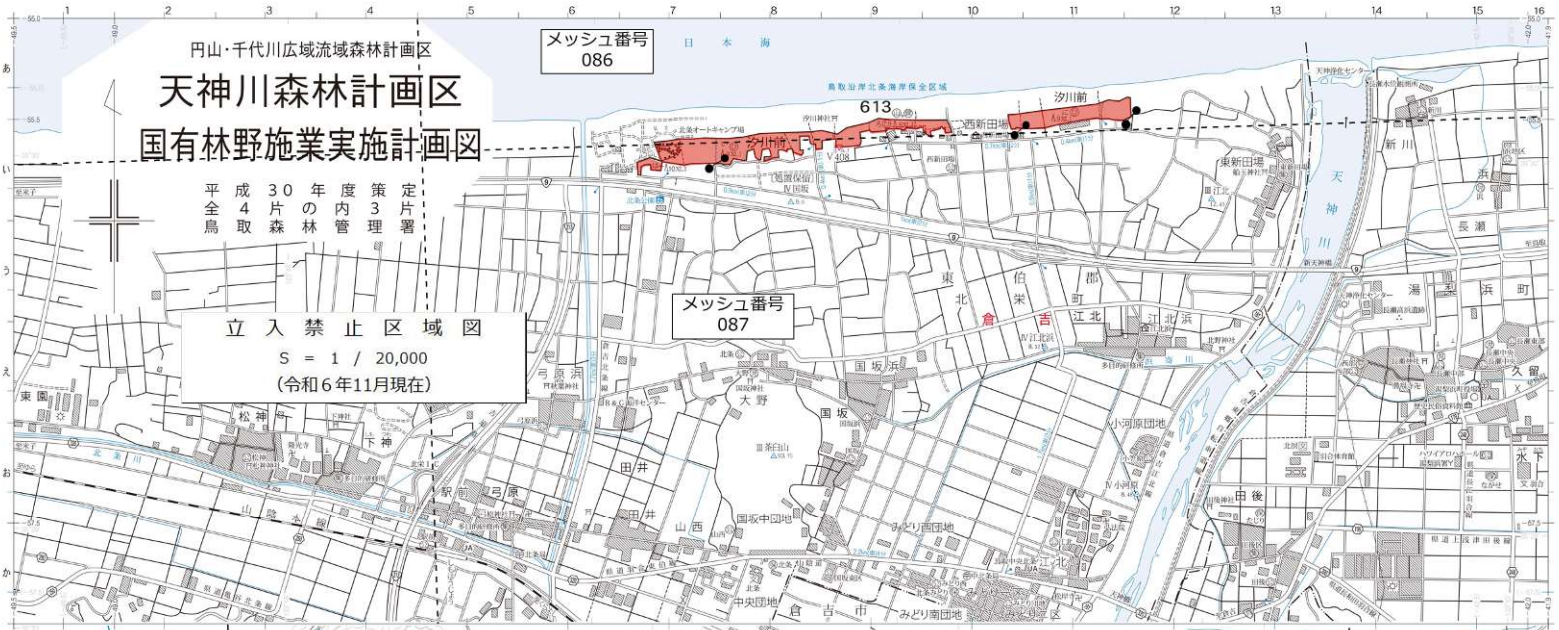
メッシュ番号
086

天神川森林計画区 国有林野施業実施計画図

平成30年度策定
成林内管
成4片森理
平全鳥取

立入禁止区域図

S = 1 / 20,000
(令和6年11月現在)



メッシュ番号
115

メッシュ番号
109

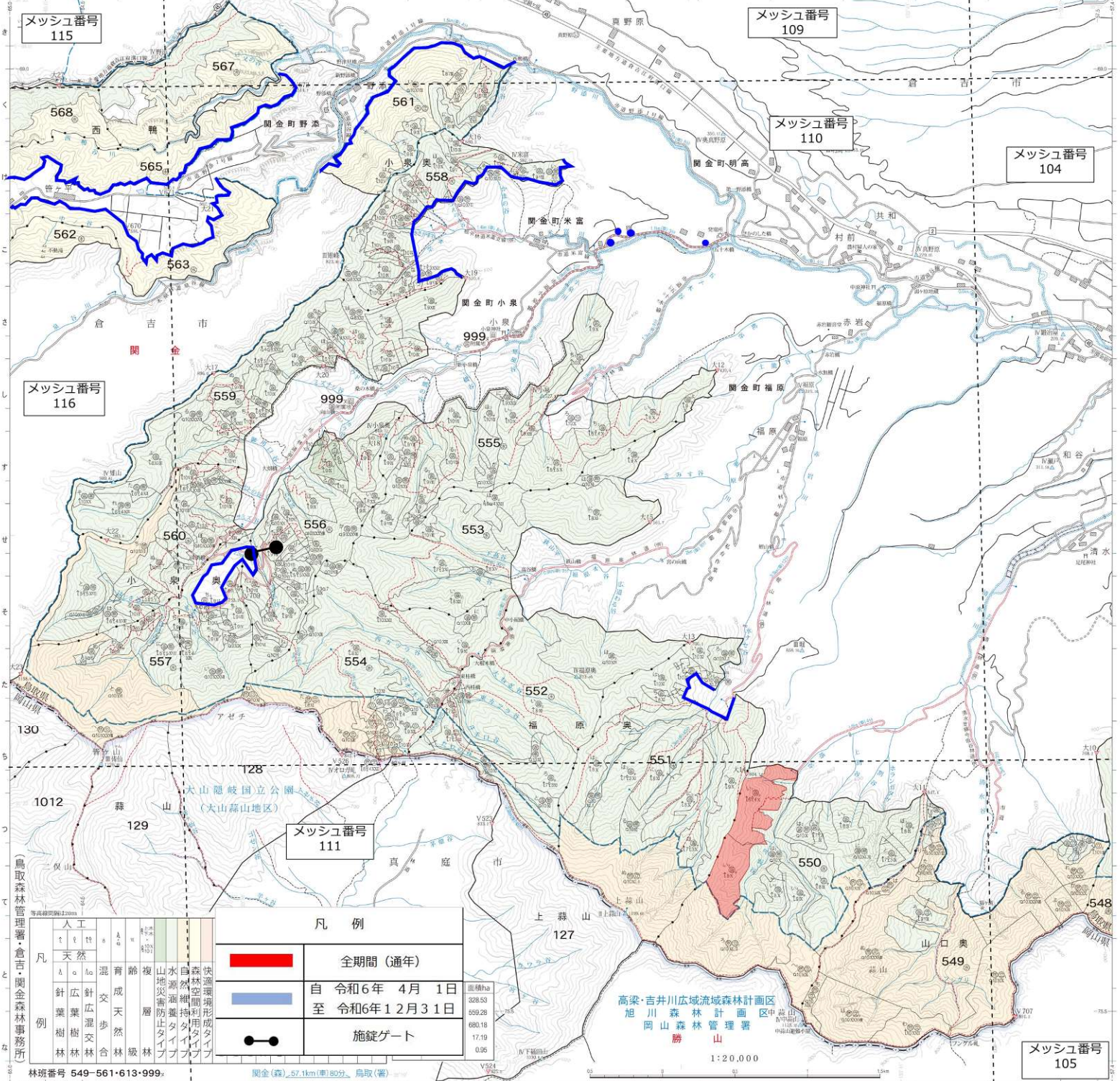
メッシュ番号
110

メッシュ番号
104

メッシュ番号
116

メッシュ番号
111

メッシュ番号
105



凡例	
	全期間 (通年)
	自 令和6年 4月 1日 至 令和6年 12月 31日
	施錠ゲート

人工	天然	混交	青成	複層	山地	水害	自然	森林
針葉樹林	広葉樹林	針広混交林	天然林	複層林	山地常緑林	水害防止タイプ	自然維持タイプ	森林空間形成タイプ

林班番号 549-561-613-999

高梁・吉井川広域流域森林計画区
旭川森林計画区
岡山森林管理署
勝山
1:20,000