

円山・千代川広域流域森林計画区  
**千代川森林計画区**  
**国有林野施業実施計画図**

令和8年度策定  
 3年片の管理  
 令和8年度策定  
 3年片の管理  
 令和8年度策定  
 3年片の管理

**立入禁止区域図**

S = 1 / 20,000  
 (令和6年11月現在)

メッシュ番号  
 076  
 (三朝町内は別図)

メッシュ番号  
 064

メッシュ番号  
 070

メッシュ番号  
 071

メッシュ番号  
 065

メッシュ番号  
 077  
 (三朝町内は別図)

**凡例**

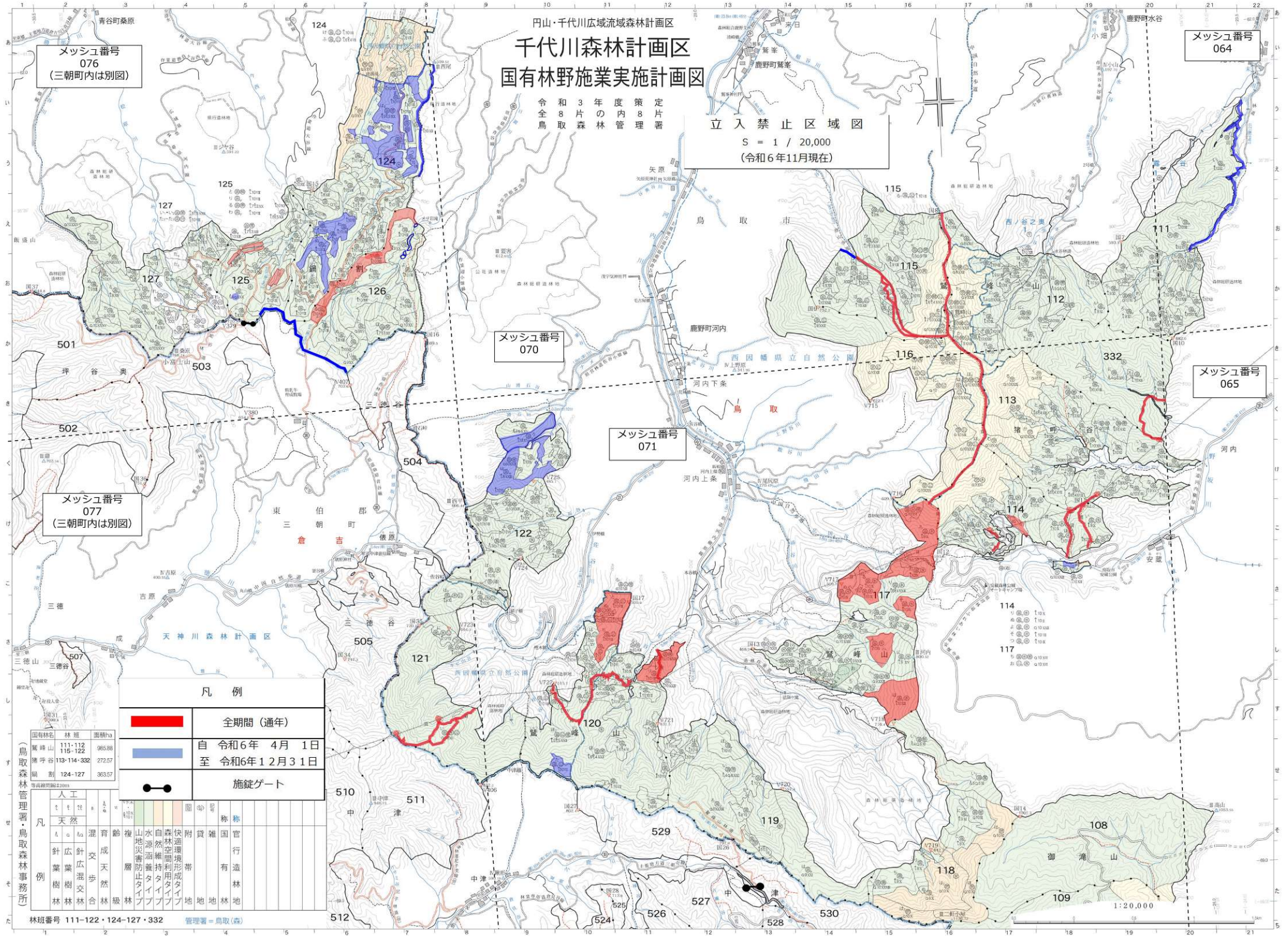
	全期間(通年)
	自 令和6年 4月 1日 至 令和6年 12月 31日
	施錠ゲート

鳥取森林管理署・鳥取森林事務所

国有林名	林種	面積ha
萬峰山	111-112	963.88
推呼谷	115-122	272.57
綱割	124-127	363.57

凡	人工	天然	針葉	針広	混交	雑木	自然	人工	針葉	針広	混交	雑木	自然	人工	針葉	針広	混交	雑木	自然	人工	針葉	針広	混交	雑木	自然	人工	針葉	針広	混交	雑木	自然	人工	針葉	針広	混交	雑木	自然
林	林	林	林	林	林	林	林	林	林	林	林	林	林	林	林	林	林	林	林	林	林	林	林	林	林	林	林	林	林	林	林	林	林	林	林	林	林

林班番号 111-122・124-127・332 管理署 = 鳥取(森)



1:20,000