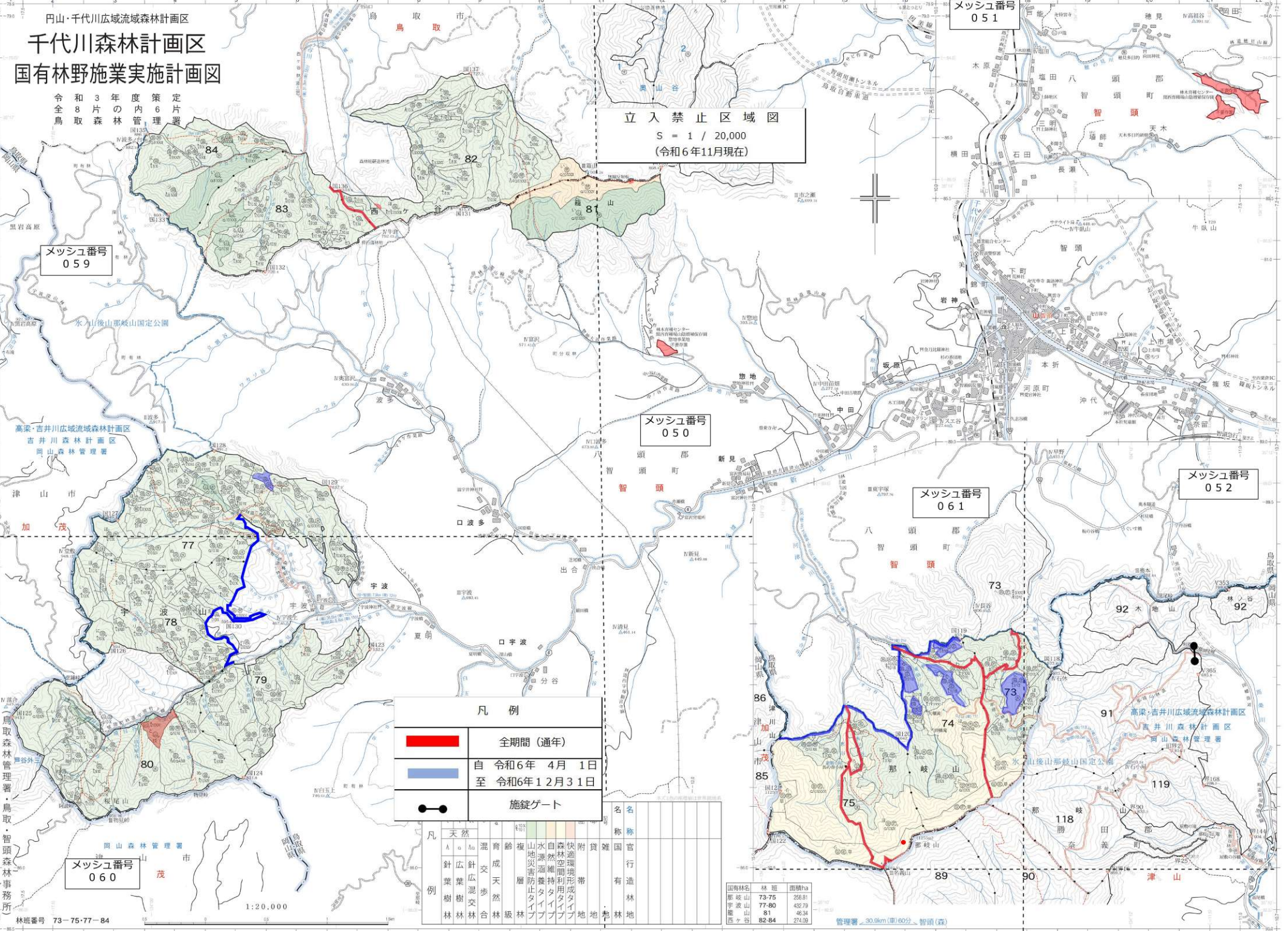


円山・千代川広域流域森林計画区
千代川森林計画区
国有林野施業実施計画図

令和3年度策定
 8片内6片
 鳥取森林管理署

立入禁止区域図
 S = 1 / 20,000
 (令和6年11月現在)



凡 例	
	全期間(通年)
	自 令和6年 4月 1日 至 令和6年 12月 31日
	施錠ゲート

凡 例	天然	混成	齢	複	山	水	森	附	名	名	名
針葉樹林	針葉樹林	針葉樹林	成天林	成天林	成天林	成天林	成天林	成天林	成天林	成天林	成天林
雑木林	雑木林	雑木林	雑木林	雑木林	雑木林	雑木林	雑木林	雑木林	雑木林	雑木林	雑木林
水田	水田	水田	水田	水田	水田	水田	水田	水田	水田	水田	水田
農地	農地	農地	農地	農地	農地	農地	農地	農地	農地	農地	農地
雑草	雑草	雑草	雑草	雑草	雑草	雑草	雑草	雑草	雑草	雑草	雑草
河川	河川	河川	河川	河川	河川	河川	河川	河川	河川	河川	河川
道路	道路	道路	道路	道路	道路	道路	道路	道路	道路	道路	道路
鉄道	鉄道	鉄道	鉄道	鉄道	鉄道	鉄道	鉄道	鉄道	鉄道	鉄道	鉄道
境界	境界	境界	境界	境界	境界	境界	境界	境界	境界	境界	境界
国有林	国有林	国有林	国有林	国有林	国有林	国有林	国有林	国有林	国有林	国有林	国有林
官有林	官有林	官有林	官有林	官有林	官有林	官有林	官有林	官有林	官有林	官有林	官有林
行用林	行用林	行用林	行用林	行用林	行用林	行用林	行用林	行用林	行用林	行用林	行用林
造林	造林	造林	造林	造林	造林	造林	造林	造林	造林	造林	造林
地	地	地	地	地	地	地	地	地	地	地	地
地	地	地	地	地	地	地	地	地	地	地	地
地	地	地	地	地	地	地	地	地	地	地	地

国有林名	林班	面積ha
那岐山	73-75	250.81
宇波山	77-80	432.79
龍山	81	46.34
西ヶ谷	82-84	274.09

管理署 30.9km (車10分) 智頭(森)

メッシュ番号 060
 林班番号 73-75・77-84

メッシュ番号 051

メッシュ番号 061

メッシュ番号 052

メッシュ番号 059

メッシュ番号 050