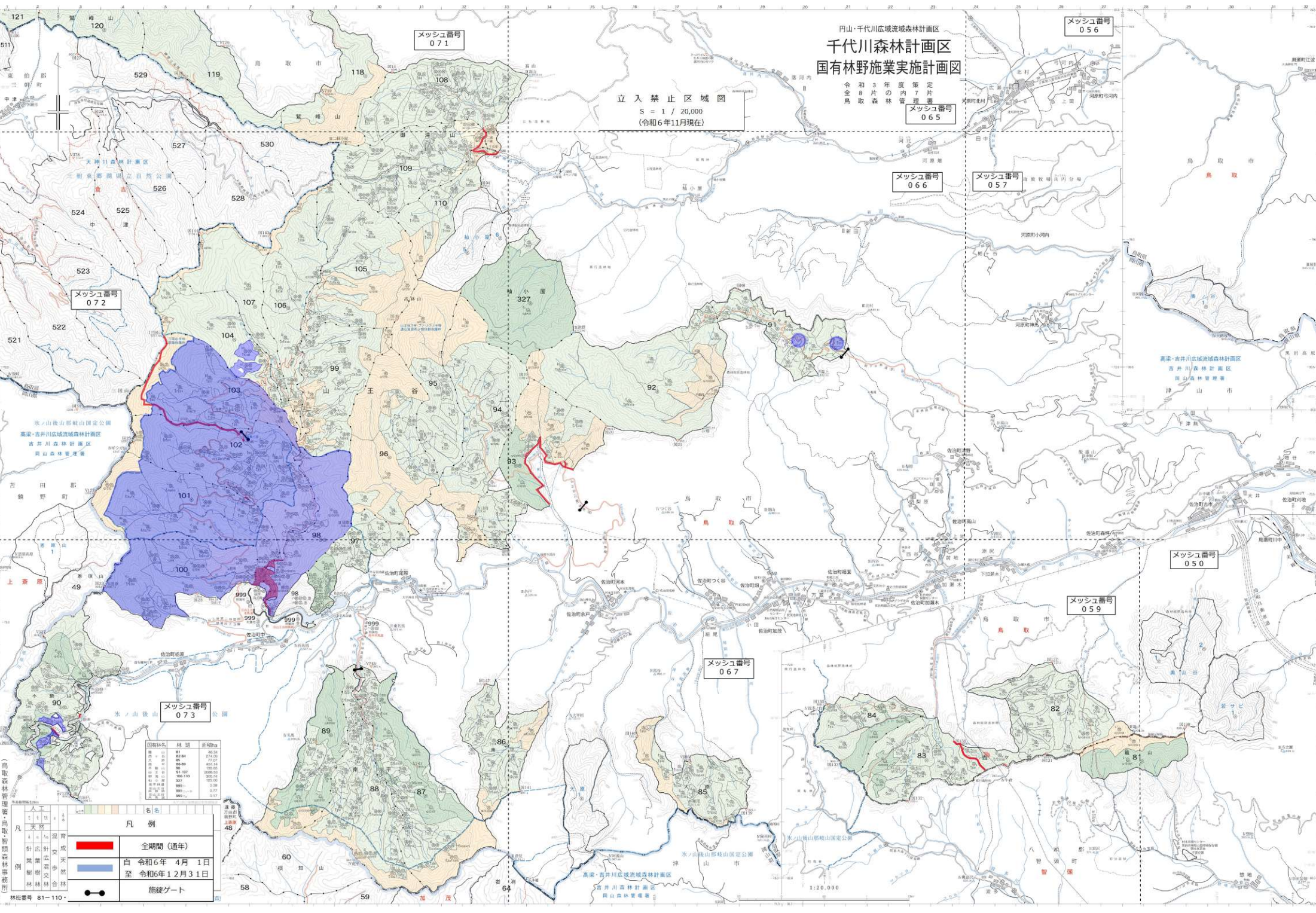


円山・千代川広域流域森林計画区
千代川森林計画区
国有林野施業実施計画図

令和3年度策定
 令和8年度内7片
 鳥取県森林管理課
 メッシュ番号 065

立入禁止区域図
 S = 1 / 20,000
 (令和6年11月現在)



国有林名	林班	面積㎡
001	001	174,200
002	002	174,200
003	003	174,200
004	004	174,200
005	005	174,200
006	006	174,200
007	007	174,200
008	008	174,200
009	009	174,200
010	010	174,200
011	011	174,200
012	012	174,200
013	013	174,200
014	014	174,200
015	015	174,200
016	016	174,200
017	017	174,200
018	018	174,200
019	019	174,200
020	020	174,200
021	021	174,200
022	022	174,200
023	023	174,200
024	024	174,200
025	025	174,200
026	026	174,200
027	027	174,200
028	028	174,200
029	029	174,200
030	030	174,200
031	031	174,200
032	032	174,200
033	033	174,200
034	034	174,200
035	035	174,200
036	036	174,200
037	037	174,200
038	038	174,200
039	039	174,200
040	040	174,200
041	041	174,200
042	042	174,200
043	043	174,200
044	044	174,200
045	045	174,200
046	046	174,200
047	047	174,200
048	048	174,200
049	049	174,200
050	050	174,200
051	051	174,200
052	052	174,200
053	053	174,200
054	054	174,200
055	055	174,200
056	056	174,200
057	057	174,200
058	058	174,200
059	059	174,200
060	060	174,200
061	061	174,200
062	062	174,200
063	063	174,200
064	064	174,200
065	065	174,200
066	066	174,200
067	067	174,200
068	068	174,200
069	069	174,200
070	070	174,200
071	071	174,200
072	072	174,200
073	073	174,200

凡例	
	全期間(通年)
	自 令和6年4月1日 至 令和6年12月31日
	施錠ゲート

林班番号 81-110

1:20,000