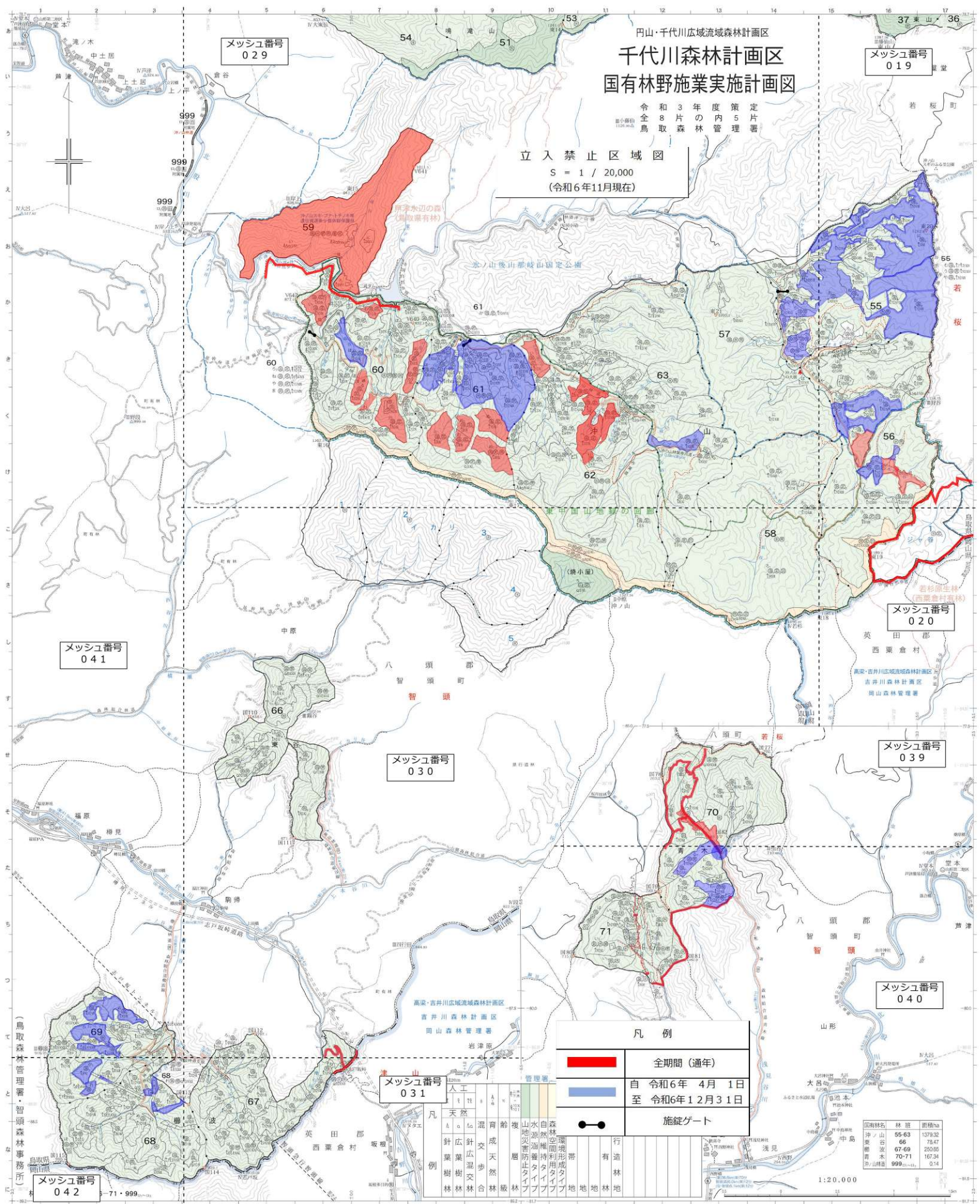


円山・千代川広域流域森林計画区
千代川森林計画区
国有林野施業実施計画図

令和3年度策定片
 8片の森林管理署
 令全鳥

立入禁止区域図
 S = 1 / 20,000
 (令和6年11月現在)



凡例

	全期間(通年)
	自 令和6年 4月 1日 至 令和6年 12月 31日
	施錠ゲート

凡例	人工	天然	混交	成歩	視	水	森林	環境	行
針葉樹林	針葉樹林	針葉樹林	針葉樹林	針葉樹林	針葉樹林	針葉樹林	針葉樹林	針葉樹林	針葉樹林
広葉樹林	広葉樹林	広葉樹林	広葉樹林	広葉樹林	広葉樹林	広葉樹林	広葉樹林	広葉樹林	広葉樹林
雑木林	雑木林	雑木林	雑木林	雑木林	雑木林	雑木林	雑木林	雑木林	雑木林
雑木林	雑木林	雑木林	雑木林	雑木林	雑木林	雑木林	雑木林	雑木林	雑木林
雑木林	雑木林	雑木林	雑木林	雑木林	雑木林	雑木林	雑木林	雑木林	雑木林
雑木林	雑木林	雑木林	雑木林	雑木林	雑木林	雑木林	雑木林	雑木林	雑木林
雑木林	雑木林	雑木林	雑木林	雑木林	雑木林	雑木林	雑木林	雑木林	雑木林
雑木林	雑木林	雑木林	雑木林	雑木林	雑木林	雑木林	雑木林	雑木林	雑木林
雑木林	雑木林	雑木林	雑木林	雑木林	雑木林	雑木林	雑木林	雑木林	雑木林
雑木林	雑木林	雑木林	雑木林	雑木林	雑木林	雑木林	雑木林	雑木林	雑木林

国有林名	林 種	面積ha
沖ノ山	雑木	1379.32
東谷	雑木	73.47
栗木	雑木	230.05
青木	雑木	107.34
赤山	雑木	0.14
計		1790.32

1:20,000

(鳥取森林管理署・智頭森林事務所)