

令和4年9月29日
林 野 庁
近畿中国森林管理局
鳥取森林管理署

令和4年度「大山森林生態系保護地域自然観察会」の開催について

鳥取県の名峰大山には、主峰を中心に、林野庁が所管する約5600haの国有林が存在します。そのうち約3200haを森林生態系保護地域に設定し、自然環境の維持、動植物の保護、遺伝資源の保存等を図っています。この森林生態系保護地域の豊かな自然にふれあい、親しんでいただくため、自然観察会を下記のとおり企画しました。

記

- 1 日 時 令和4年11月3日(木) 10:00~15:00
- 2 集合場所 西伯郡大山町大山 大山ナショナルパークセンター 駐車場
9:30から受付を開始します。
- 3 ルート 別図に記載のルート
- 4 募集人数 20名(先着順とし定員になり次第受付を終了します。)
- 5 募集対象 登山が可能な方(小学生以下は保護者の同伴が必要です。)
- 6 申込方法 10月28日(金)までに、下記の連絡先にファックス、メール、または電話により「住所・氏名・生年月日・電話番号(前日に連絡が可能な番号)」をご連絡ください。
- 7 参加費 保険料として一人当たり250円を当日受付で徴収します。
- 8 準備等 登山が出来る装備(登山靴、帽子、リュック、手袋、雨具、防寒着、弁当、水筒、筆記用具、カメラ、双眼鏡、ゴミ袋等)
- 9 主催 鳥取森林管理署
- 10 案内者 大山森林生態系保護地域保全管理協力員、鳥取森林管理署職員
- 11 留意事項
 - ・天気予報で、当日の雨天が予想される場合は、前日にご連絡の上、中止とさせていただきます。
 - ・自然観察会の様子を撮影し当署のホームページに掲載しますので、予めご了承願います。
 - ・新型コロナウイルスの感染状況によっては、直前に中止する可能性もありますので、あらかじめご了承ください。



国民の森林・国有林

【連絡先】

〒680-0842

鳥取市吉方109 鳥取第3地方合同庁舎

TEL: 050-3160-6125

FAX: 0857-23-5412

E-mail: kc_tottori@maff.go.jp

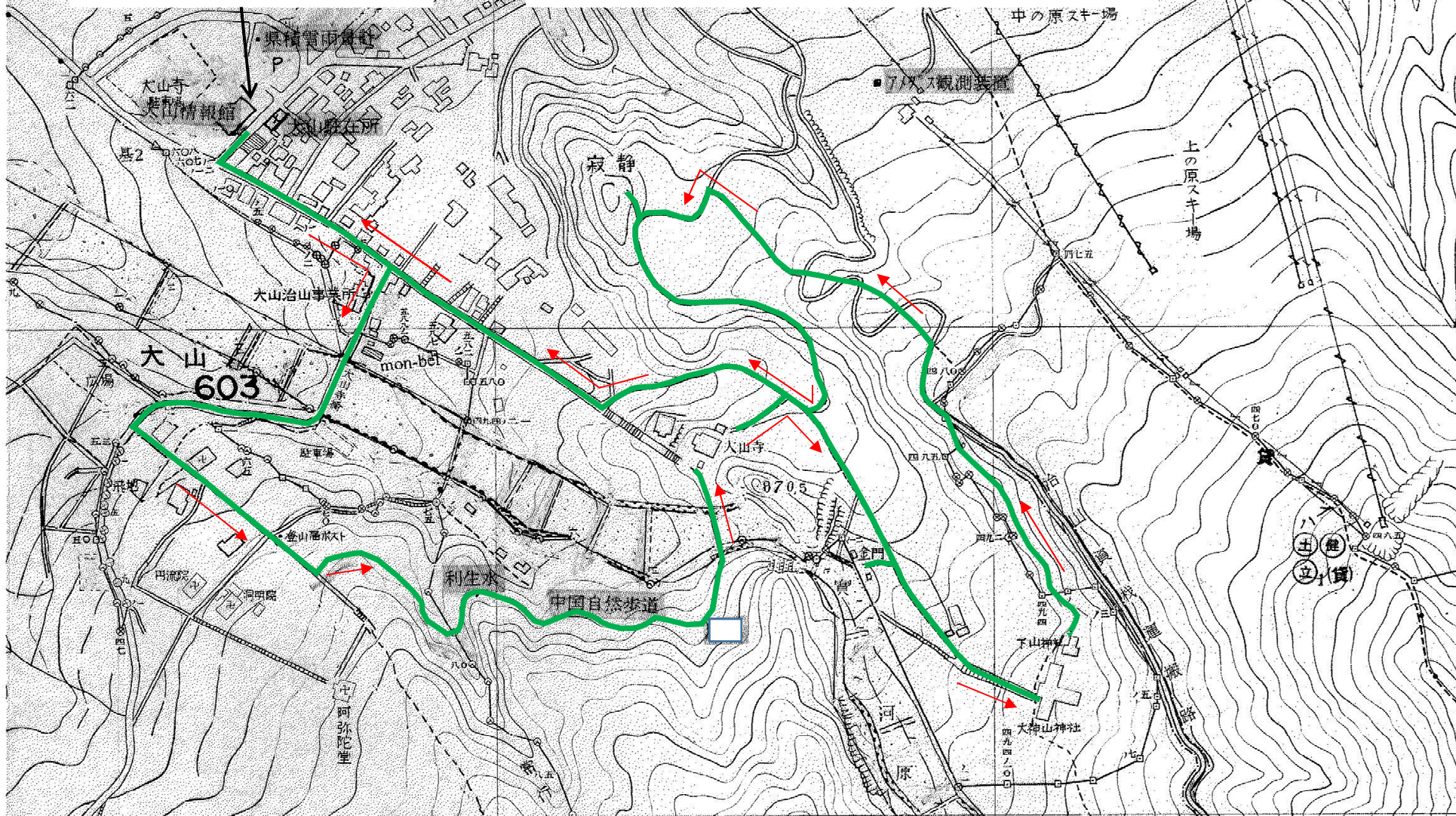
担当: 鳥取森林管理署 行政専門員 大賀

林野庁

大山森林生態系保護地域 自然観察会 ルート案内図

596

集合場所: 大山ナショナルパークセンター(旧大山情報館) 駐車場



令和4年度

大山森林生態系保護地域自然観察会

大山の豊かな自然にふれあい、
秋のハイキングを楽しんでみませんか？

皆様のご参加、お待ちしております！

募集対象

山や生き物が好きな方！
大山の自然を楽しみたい方！
森林でリフレッシュしたい方！
(小学生以下は保護者の同伴が必要です。)

・集合場所 西伯郡大山町大山
大山ナショナルパークセンター駐車場
9：30より受付



(googleマップより)

- ・日 時 11月3日(木)
- ・募集人数 20名(先着順)
- ・申込締切 10月28日(金)
- ・参加費 250円(保険料)



主催 鳥取森林管理署

詳細は鳥取森林管理署ホームページをご覧ください
https://www.rinya.maff.go.jp/kinki/tottori/information/r4_shizenkansatsu.html



国民の森林・国有林