

奥能登地区民有林直轄治山事業の実施について

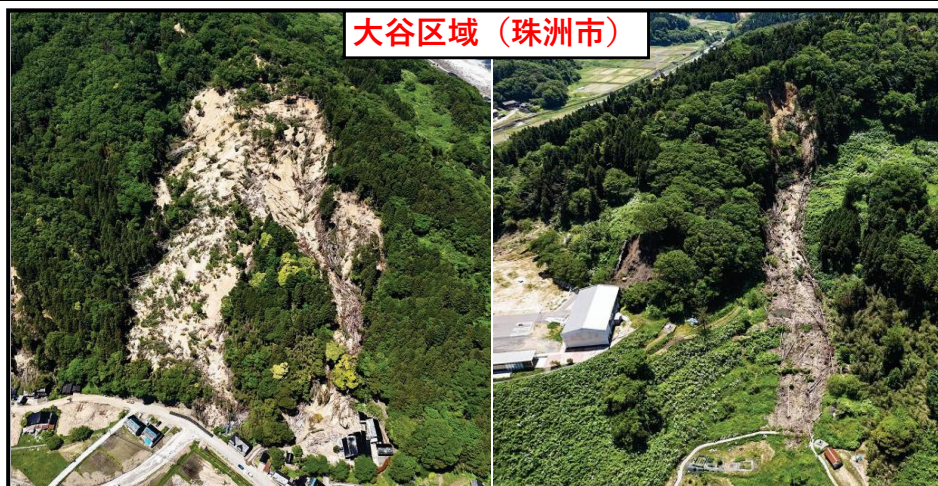
令和6年能登半島地震により甚大な被害を受けた石川県輪島市及び珠洲市内の民有林6区域の荒廃山地において、林野庁直轄による「民有林直轄治山事業」を実施します。

【事業区域】 輪島市：^{おおくぼ}大久保区域、^{ふげし}鳳至区域、^{てらやまみなみ}寺山南区域、^{こうとくじ}興徳寺区域
珠洲市：^{おおたに}大谷区域、^{みなみがた}南方区域

大久保区域（輪島市）



大谷区域（珠洲市）



鳳至区域（輪島市）



寺山南区域（輪島市）



興徳寺区域（輪島市）



南方区域（珠洲市）

