

プレスリリース

令和5年4月28日
近畿中国森林管理局
石川森林管理署

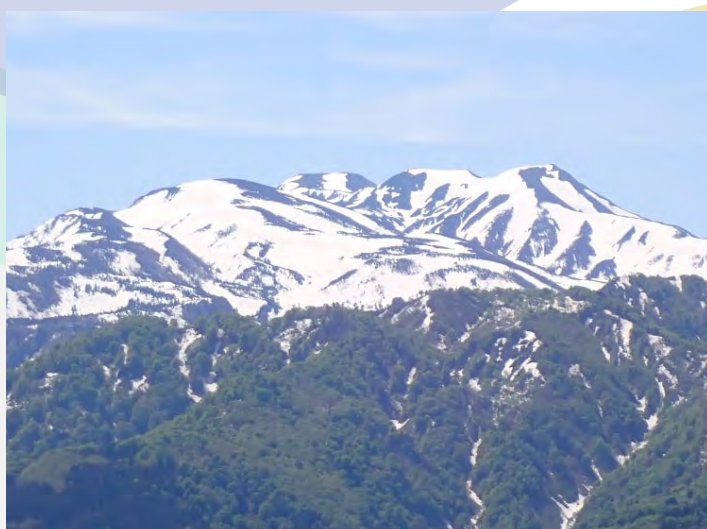
令和5年度 石川森林管理署重点取組事項の公表について

石川県内の森林面積の12%にあたる34千haの国有林を管轄する石川森林管理署では「新しい林業」及びICT技術の導入を推進し、民有林関係者と連携を図りつつ、地域の安全・安心の確保に向けた災害防止対策や、国民参加の森林づくりなどを積極的に取り組むこととし、このたび、令和5年度の重点取組事項を取りまとめましたので、公表します。

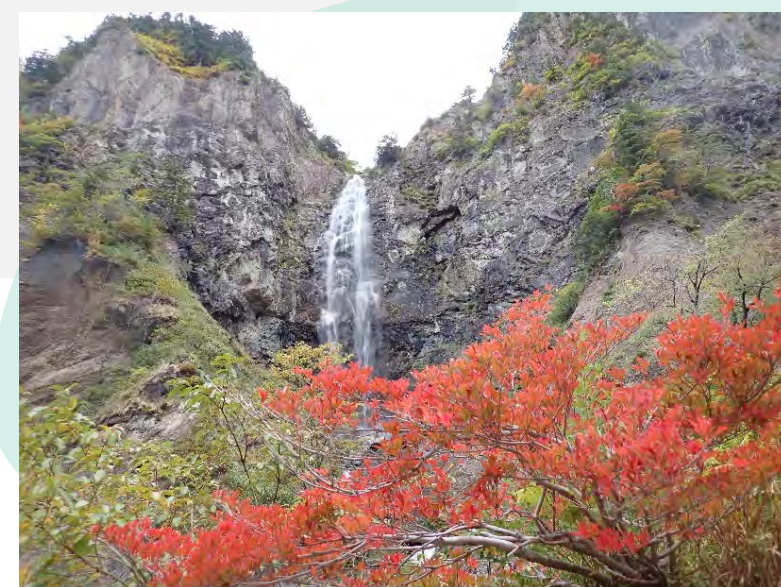
【問合せ先】

近畿中国森林管理局
石川森林管理署
担当 次長 林
TEL : 050-3160-6100





令和5年度 石川森林管理署重点取組事項



令和5年度 石川森林管理署重点取組事項について

目次

- 1 公益重視の管理経営の推進等
- 2 「新しい林業」の確立に向けた取組の展開
- 3 民有林関係者等多様な主体への技術支援・普及



1 公益重視の管理経営の推進等

昨年8月、北陸地方に甚大な被害をもたらした豪雨災害など、近年、頻発化・激甚化する自然災害の早期復旧に取り組み、地域の安全・安心を確保するため流域治水と連携した国土強靱化対策を推進します。特に、県の要請を受けて実施する民有林直轄治山事業及び国有林における大規模被災箇所等の復旧を着実に実施し、災害に強い森林の再生に取り組みます。

治山事業による国土強靱化

民有林直轄治山事業の着実な実施

白山市白峰(手取川地区)で実行中の民有林直轄治山事業を計画的かつ着実に実施します。



山腹工
(白山市 手取川地区:湯の谷)



溪間工
(白山市 手取川地区:湯の谷)

流域治水と連携した国土強靱化対策



手取川・梯川水系流域治水プロジェクトに基づいて、氾濫をできるだけ防ぐ・減らすための対策として治山施設の整備を推進します。
手取川流域の治山対策(山腹工)
(白山市 山伏山国有林)



流域治水協議会に参加し、流域関係者と連携して対策を進めます。

流域治水対策検討部会

森林土木工事におけるICT化の推進



ドローンによる災害箇所調査

ドローンを活用し、災害箇所、計画箇所の調査及びオルソ画像を作成し、設計等への積極的な活用に取り組みます。

海岸防災林の保全整備

森林の持つ防災機能により、飛砂による害や潮害・風害等を防備し農地や居住地を守るため、海岸防災林の保全整備に取り組みます。

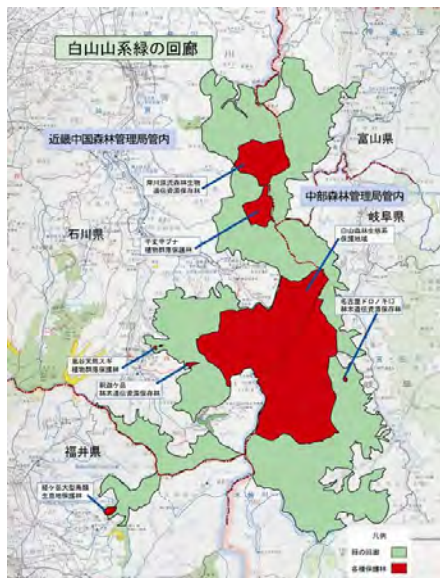


刈出作業



保護林等の優れた自然環境を有する国有林の管理経営

原生的な天然林や野生動植物など、生物多様性の保全に重要な役割を果たす保護林の適切な管理に取り組みます。



保護林の位置



保護林のパトロール



保護林の林内

自然環境部局等との連携推進

白山国立公園の原生的な生態系の維持・回復を図るため、外来植物の除去作業や普及啓発などに関係機関と連携して取り組みます。



ホワイトロード沿いでの除去作業



湯の谷治山資材運搬路での除去作業



木材の安定供給の推進

地域の林業・木材産業の活性化のため、国有林材の安定供給システムによる販売の新規需要の拡大を推進します。具体的には、県内企業への訪問による制度説明の実施や木材の安定供給に向けた効率的な木材の搬出に取り組みます。



システム販売制度の説明



山元土場での積込作業

事業等での木材利用

間伐材、県産材利用促進のため、治山事業等において、木製工事用看板や堰堤の残存型柵に間伐材を使用するなど、木材の利用促進に取り組みます。



工事看板



残存型柵

2 「新しい林業」の確立に向けた取組の展開

国有林では、「新しい林業」の実現に向け、生産性の向上や低コスト再造林、効率的な鳥獣被害対策等の検証・普及に取り組むこととしています。石川森林管理署では、松くい虫被害の拡大により、海岸防災林の機能低下を防ぐため早生樹の育成試験や、近年、生息数が増加しているニホンジカ生息調査等を、関係機関と連携・協力しながら実施するなど地域課題の解決に取り組めます。

造林の低コスト化、省力化に向けた取組及び、森林被害からの再生への取り組み

早生樹センダンの育苗・植栽の検証

海岸林防災林の機能の維持や松くい虫被害跡地を短期間で復旧させるため、海岸部の国有林に自生する早生樹センダンの種子を採取し、育苗や植栽を行い、生育状況の検証に取り組めます。

あわせて研究機関と連携して、県内の再造林樹種としての可能性を検討します。



育苗するため種子採取



早生樹センダンの苗木



採取した種子の選別



職員による植栽

収穫調査の効率化・省略化

3次元地上レーザスキャナやドローンなどのICTを活用した収穫調査の効率化に取り組めます。



OWLを使用した調査実習



OWL使用の職員講習受講

生産性向上の取組

国有林における「新しい林業」の推進に向けた取組の一環として、列状間伐や高性能機械と作業道の組み合わせなどによる生産性の向上に取り組めます。



作業道作設



作業道を活用した搬出

地域と連携によるシカ捕獲

県内で生息数が増加傾向にあるニホンジカによる、農林業や希少植物等への被害の未然防止に向けて、関係機関と連携した生息調査等に取り組めます。



自動センサーカメラの設置

確認されたニホンジカ



ニホンジカ等の生息調査実施機関情報交換会

松くい虫対策の実施

県内で増加傾向にある松くい虫被害の防止対策として破碎・くん蒸処理等による駆除や、薬剤散布による防除を実施し健全な松林の育成に取り組めます。



空中散布



地上散布



くん蒸処理



破碎処理

ドローンの活用と職員の技術向上

ICTなど新しい導入や既存技術の応用等について、研修等を開催し、職員の技術向上や人材育成に取り組めます。

3次元レーザスキャン(OWL)講習会



講習会の様子



講習後の実習

ドローン研修(自動撮影からオルソ化)



外部講師による研修の様子



ドローンの自動撮影実習

3 民有林関係者等多様な主体への技術支援・普及

国有林野事業の管理経営の効率化を図るため、ICT技術等を活用した技術開発を行うとともに、関係機関等への情報発信に向け現地検討会の実施に取り組みます。また、環境省、県市町等、多様な機関と連携・協力しながら地域課題の解決に向けた取り組みます。

技術向上のための取り組みと情報発信 及び 関係機関への支援

現地検討会開催について

市町林務担当者のスキルアップや林業事業体の育成に向け、国有林をフィールドを活用した現地検討会の開催に取り組みます。

開催予定：令和5年7月（日時は未定）

開催場所：加賀海岸国有林ほか

内容：海岸林造成における早生樹センダンを新たな造林樹種とする可能性の検証



松くい虫被害の意見交換
(令和4年10月20日)



海岸林施業の意見交換
(令和4年10月20日)

市町村支援に関する情報発信

市町等への支援の一環として、国有林の森林施業の取組等の情報発信に取り組みます。



金沢市職員を犀川国有林に案内



県職員との松くい虫被害の意見交換

災害発生時の初動対応・民有林支援

山地災害発生時には、森林管理局・署の職員がヘリコプターやドローンによる被災状況調査を行うとともに、地元自治体の要請に応じて山地災害対策チームの派遣等、民有林の被災状況の確認や復旧に向けた技術的支援に取り組みます。



飛行ルート等打合せ



被災状況確認(ヘリ調査)



ドローンによる被災状況撮影

林業大学校等への支援

林業への就労を目指す人材育成を目的とした林業大学校へ講師を派遣する等により国有林の技術の提供・協力に取り組みます。



金沢林業大学校での講義
(令和4年4月22日)

森林環境教育の推進

加賀海岸自然休養林等で、一般市民を対象とした自然観察会の開催等に取り組みます。

昨年、国有林で行った自然観察会の様子です。地元の小学4年生が海岸林の役割等を学びました。



測桿使用方法について説明

昨年の県主催のイベントで「県民みどりの祭典」の様子です。

当署のブースは、終日多くの子供達で賑わいました。



キーホルダーを作成する小学生

国民参加の森林づくりの推進

協定の森を活用した小学生や地域住民による森林づくり活動への支援などに取り組みます。

毎年、地元の小学生が安宅林国有林で、松の生育のために松葉かきの作業を行っています。

「松葉かきとは」

健全な松林に育てるために、林内に蓄積した松葉を取り除くことにより土を貧栄養状態にすることで、マツの生育に適した土壌を維持する作業です。



松葉かきをする小学生

海岸林の働きや、松を守り育てることの大切さを学んでいます。



海岸林の説明

主要事業量内訳

区分	項目	単位	令和5年度主要事業量 (年度当初予定)
収穫	主伐	千m ³	0
	間伐	千m ³	5.4
販売	立木販売	千m ³	0
	製品販売	千m ³	0.4
造林	地拵え	ha	0
	植付	ha	0
	下刈り	ha	0
	つる切・除伐	ha	0
	保育間伐（活用型・ 存置型）	ha	16.88
	保育間伐（本数調整 伐）	ha	2.7
林道	林道新設	km	0
	改良	km	0.01
治山事業	国有林直轄治山	百万円	97
	民有林直轄治山	百万円	231

※ 事業量（年度当初予定）には、前年度の繰越事業量を含みます。



【問い合わせ先】

〒920-1158
 石川県金沢市朝霧台2丁目21番地
 石川森林管理署
 TEL: 076-261-7191 IP: 050-3160-6100
 E-mail: kc_ishikawa@maff.go.jp