

令和6年度 立入禁止区域位置図

高梁・吉井川広域流域森林計画区

高梁川下流森林計画区
岡山森林管理署

令和2年度策定片
全6片の内1片
広島北部森林管理署

メッシュ番号: D21-1



メッシュ番号: D11-3

メッシュ番号: D12-4

メッシュ番号: D22-1

メッシュ番号: D12-3

凡 例		
▲	A	針葉樹林
△	α	広葉樹林
▲△	Aα	針広混交林
▲△	αA	混交歩合
▲	α	育成天然林
▲	α	齢級
▲	α	複層林
▲	α	山地災害防止タイプ
▲	α	水源涵養タイプ
▲	α	自然維持タイプ
▲	α	森林空間利用タイプ
▲	α	快適環境形成タイプ
○		附帯地
○		貸地
○		雑地
○		名称国 有 林 地
○		名称官 行 造 林 地
国有林名		
林 班	面積ha	
岩見山	792-793	141.03
金ヶ段山	794	32.94
大倉山	794	15.79
小川平山	794	13.83
京山	813-821	112.59
大日南山	814	78.73
スジ山	814	27.89
赤倉山	815	32.38
大藤山	816	45.26
座床山	816	34.19

凡 例	
立入禁止区域	
メッシュ境界線	

林班番号 792-794-813-816-821

令和6年度 立入禁止区域位置図

メッシュ番号: D12-3

高梁・吉井川広域流域森林計画区
高梁川上流森林計画区
国有林野施業実施計画図



令和2年度策定
全6片の内2片
広島北部森林管理署

メッシュ番号: D11-2

メッシュ番号: D12-1

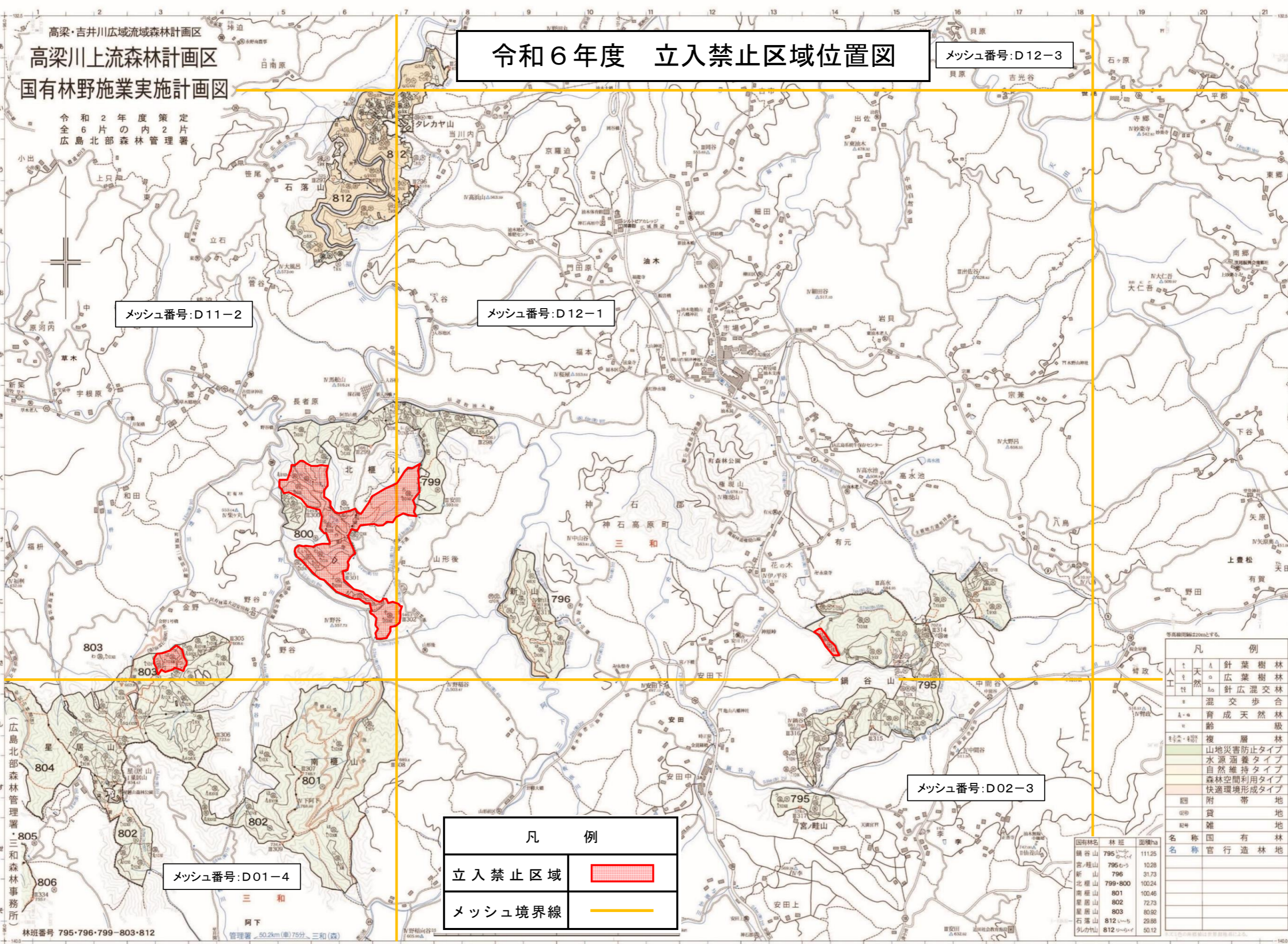
メッシュ番号: D02-3

メッシュ番号: D01-4

凡 例	
立入禁止区域	
メッシュ境界線	

凡 例	
人工	針葉樹林
天然	広葉樹林
	針広混交林
	混交歩合
	育成天然林
	齢級
	複層林
	山地災害防止タイプ
	水源涵養タイプ
	自然維持タイプ
	森林空間利用タイプ
	快適環境形成タイプ
	附帯地
	貸地
	雑地
名称	国有林
名称	官行造林地

国有林名	林班	面積ha
鍋谷山	795	111.25
雲ノ鞋山	796	10.28
新山	796	31.73
北樺山	799-800	100.24
南樺山	801	100.46
星野山	802	72.73
星野山	803	80.92
石落山	812	29.88
タレカヤ山	812	50.12



令和6年度 立入禁止区域位置図

高梁・吉井川広域流域森林計画区
高梁川上流森林計画区
国有林野施業実施計画図

令和5年度策定
全6片の内3片
広島北部森林管理署

メッシュ番号:D11-3

メッシュ番号:D11-1

メッシュ番号:D11-2

メッシュ番号:D01-3

メッシュ番号:D01-4

凡 例	
人工	天然
▲	針葉樹林
△	広葉樹林
▲△	針広混交林
■	混交歩合
▲・△	育成天然林
▽	齢
■	複層林
■	山地災害防止タイプ
■	水源涵養タイプ
■	自然維持タイプ
■	森林空間利用タイプ
■	快適環境形成タイプ
■	附帯地
■	貸地
■	雑地
名称	国有林
名称	官行造林地

凡 例	
立入禁止区域	
メッシュ境界線	

林班番号 803・804・808・811・822-1・823

（広島北部森林管理署・三和森林事務所）

令和6年度 立入禁止区域位置図

国有林野施策実施計画図

令和2年度策定
全6片の内4片
広島北部森林管理署

メッシュ番号:D02-3

メッシュ番号:D01-4

メッシュ番号:D01-2

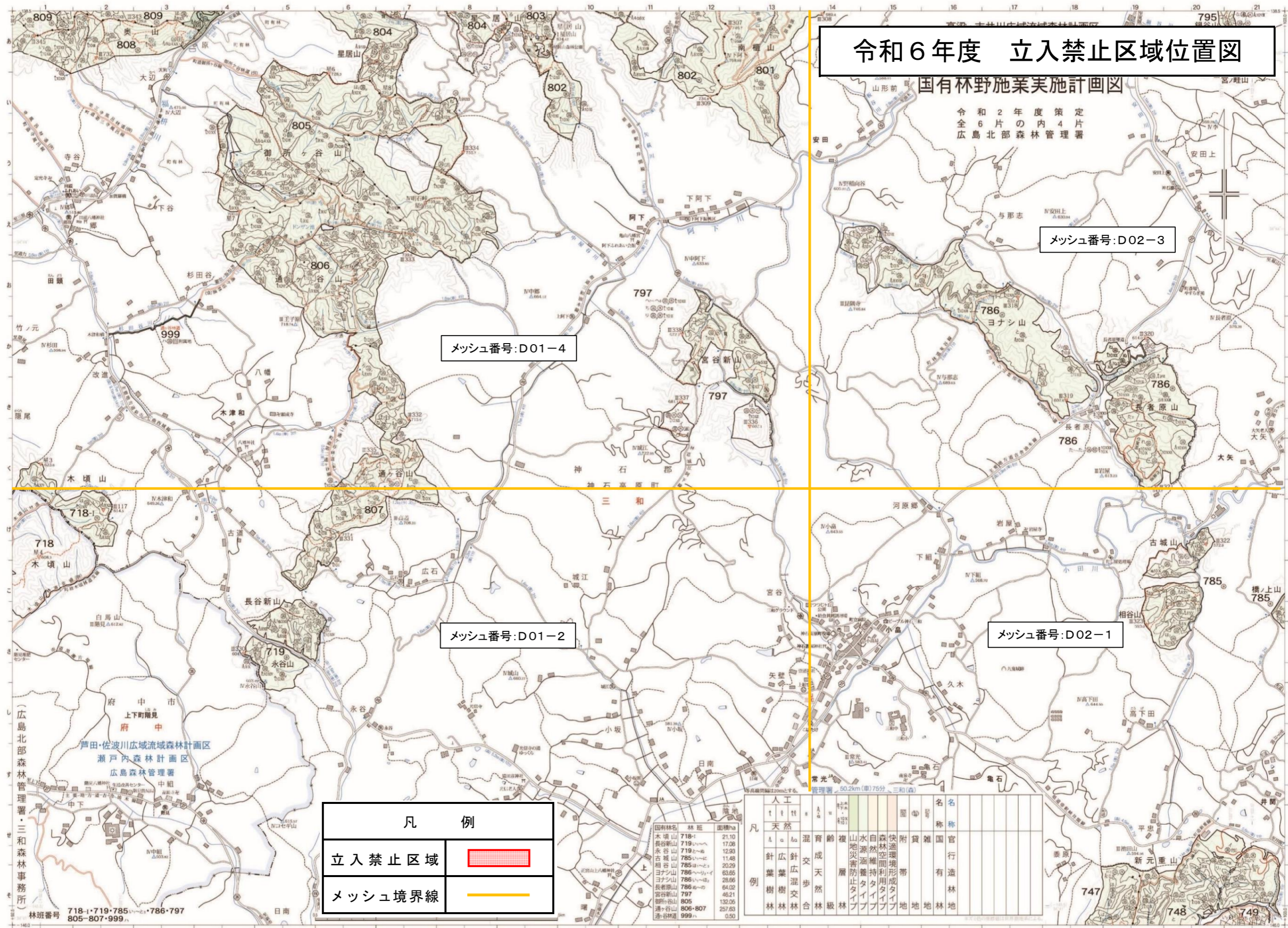
メッシュ番号:D02-1

凡 例

立入禁止区域	
メッシュ境界線	

国有林名	林班	面積ha
木頃山	718-1	21.10
長谷新山	719-1	17.08
永谷山	719-2	12.93
古城山	785-1	11.48
相谷山	785-2	20.29
ヨナシ山	786-1	63.65
長谷原山	786-2	28.86
長者原山	786-3	84.02
宮谷新山	797	46.21
通ヶ谷山	806-807	257.83
通ヶ谷山	999	0.50

凡	人工	天然	針葉樹林	針広混合林	広葉樹林	複層	山地災害防止タイプ	水源涵養タイプ	自然維持タイプ	森林空間利用タイプ	快速環境形成タイプ	附帯	雑木林	官有林	名	名
例	針葉樹林	針広混合林	針葉樹林	針広混合林	広葉樹林	複層	山地災害防止タイプ	水源涵養タイプ	自然維持タイプ	森林空間利用タイプ	快速環境形成タイプ	附帯	雑木林	官有林	名	名



林班番号 718-1・719-785-1・786-797
805-807・999

令和6年度 立入禁止区域位置図

高梁・吉井川広域流域森林計画区

令和2年度策定
全6片の内5片
広島北部森林管理署

メッシュ番号:D02-3

メッシュ番号:D02-4

メッシュ番号:D02-1

メッシュ番号:D02-2



メッシュ番号:B71-4

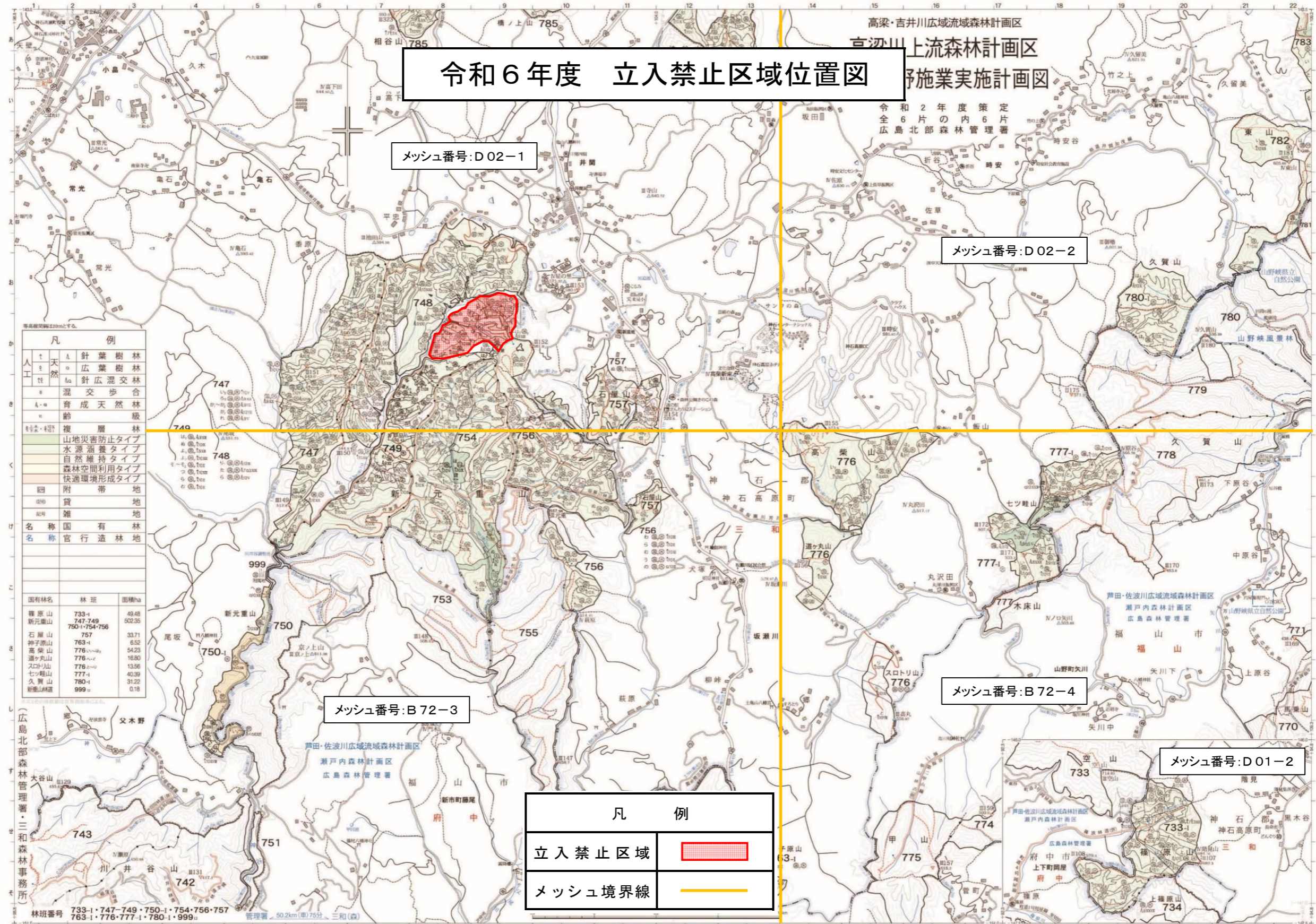
(広島北部森林管理署三和森林事務所)

固有林名	林班	面積ha
野高尾山	735-1	31.21
大谷山	744・745	119.39
久賀山	780-1	31.22
東山	782-784	249.73
古城山	785-1	11.48
相谷山	785-2	20.29
櫻ノ上山	785-3	29.82
茶谷山	785-4	23.75
ヨナシ山	786	63.65
長者原山	786	64.02
火ノ谷山	787	46.01
可部地山	787	43.19
定木山	788	7.50
燗井迫山	788	43.64
竹堂山	788	4.48

林班番号 735-1・744・745・780-1・782-785・786-787・788

凡例	人工	天然	混交	育成	齢	杉	松	雑木	山	水	自然	森林	附	名	名
針葉樹林	針葉樹林	針葉樹林	針葉樹林	針葉樹林	針葉樹林	針葉樹林	針葉樹林	針葉樹林	針葉樹林	針葉樹林	針葉樹林	針葉樹林	針葉樹林	針葉樹林	針葉樹林
広葉樹林	広葉樹林	広葉樹林	広葉樹林	広葉樹林	広葉樹林	広葉樹林	広葉樹林	広葉樹林	広葉樹林	広葉樹林	広葉樹林	広葉樹林	広葉樹林	広葉樹林	広葉樹林
雑木林	雑木林	雑木林	雑木林	雑木林	雑木林	雑木林	雑木林	雑木林	雑木林	雑木林	雑木林	雑木林	雑木林	雑木林	雑木林
山地災害防止タイプ	山地災害防止タイプ	山地災害防止タイプ	山地災害防止タイプ	山地災害防止タイプ	山地災害防止タイプ	山地災害防止タイプ	山地災害防止タイプ	山地災害防止タイプ	山地災害防止タイプ	山地災害防止タイプ	山地災害防止タイプ	山地災害防止タイプ	山地災害防止タイプ	山地災害防止タイプ	山地災害防止タイプ
水源涵養タイプ	水源涵養タイプ	水源涵養タイプ	水源涵養タイプ	水源涵養タイプ	水源涵養タイプ	水源涵養タイプ	水源涵養タイプ	水源涵養タイプ	水源涵養タイプ	水源涵養タイプ	水源涵養タイプ	水源涵養タイプ	水源涵養タイプ	水源涵養タイプ	水源涵養タイプ
自然維持タイプ	自然維持タイプ	自然維持タイプ	自然維持タイプ	自然維持タイプ	自然維持タイプ	自然維持タイプ	自然維持タイプ	自然維持タイプ	自然維持タイプ	自然維持タイプ	自然維持タイプ	自然維持タイプ	自然維持タイプ	自然維持タイプ	自然維持タイプ
森林空間利用タイプ	森林空間利用タイプ	森林空間利用タイプ	森林空間利用タイプ	森林空間利用タイプ	森林空間利用タイプ	森林空間利用タイプ	森林空間利用タイプ	森林空間利用タイプ	森林空間利用タイプ	森林空間利用タイプ	森林空間利用タイプ	森林空間利用タイプ	森林空間利用タイプ	森林空間利用タイプ	森林空間利用タイプ
快速環境形成タイプ	快速環境形成タイプ	快速環境形成タイプ	快速環境形成タイプ	快速環境形成タイプ	快速環境形成タイプ	快速環境形成タイプ	快速環境形成タイプ	快速環境形成タイプ	快速環境形成タイプ	快速環境形成タイプ	快速環境形成タイプ	快速環境形成タイプ	快速環境形成タイプ	快速環境形成タイプ	快速環境形成タイプ
附帯地	附帯地	附帯地	附帯地	附帯地	附帯地	附帯地	附帯地	附帯地	附帯地	附帯地	附帯地	附帯地	附帯地	附帯地	附帯地
雑種地	雑種地	雑種地	雑種地	雑種地	雑種地	雑種地	雑種地	雑種地	雑種地	雑種地	雑種地	雑種地	雑種地	雑種地	雑種地
官有林地	官有林地	官有林地	官有林地	官有林地	官有林地	官有林地	官有林地	官有林地	官有林地	官有林地	官有林地	官有林地	官有林地	官有林地	官有林地
国有林地	国有林地	国有林地	国有林地	国有林地	国有林地	国有林地	国有林地	国有林地	国有林地	国有林地	国有林地	国有林地	国有林地	国有林地	国有林地
雑種地	雑種地	雑種地	雑種地	雑種地	雑種地	雑種地	雑種地	雑種地	雑種地	雑種地	雑種地	雑種地	雑種地	雑種地	雑種地

凡例	
立入禁止区域	
メッシュ境界線	



令和6年度 立入禁止区域位置図

メッシュ番号:D02-1

メッシュ番号:D02-2

メッシュ番号:B72-3

メッシュ番号:B72-4

メッシュ番号:D01-2

凡 例		
▲	針葉樹林	
△	広葉樹林	
□	針広混交林	
◇	混交歩合	
○	育成天然林	
×	齢	
■	複層林	
■	山地災害防止タイプ	
■	水源涵養タイプ	
■	自然維持タイプ	
■	森林空間利用タイプ	
■	快適環境形成タイプ	
■	附帯地	
■	貸地	
■	雑地	
■	名称国所有林	
■	名称官行造林地	
国有林名 林班 面積ha		
新元重山	733-I	49.48
新元重山	747-749	602.35
石屋山	750-I・754-756	33.71
神子原山	757	6.52
高栄山	763-I	54.23
瀬ヶ丸山	776	18.80
スロト山	776-II	13.56
七ツ峠山	777-I	40.39
久賀山	780-I	31.22
新元重山	999-II	0.18

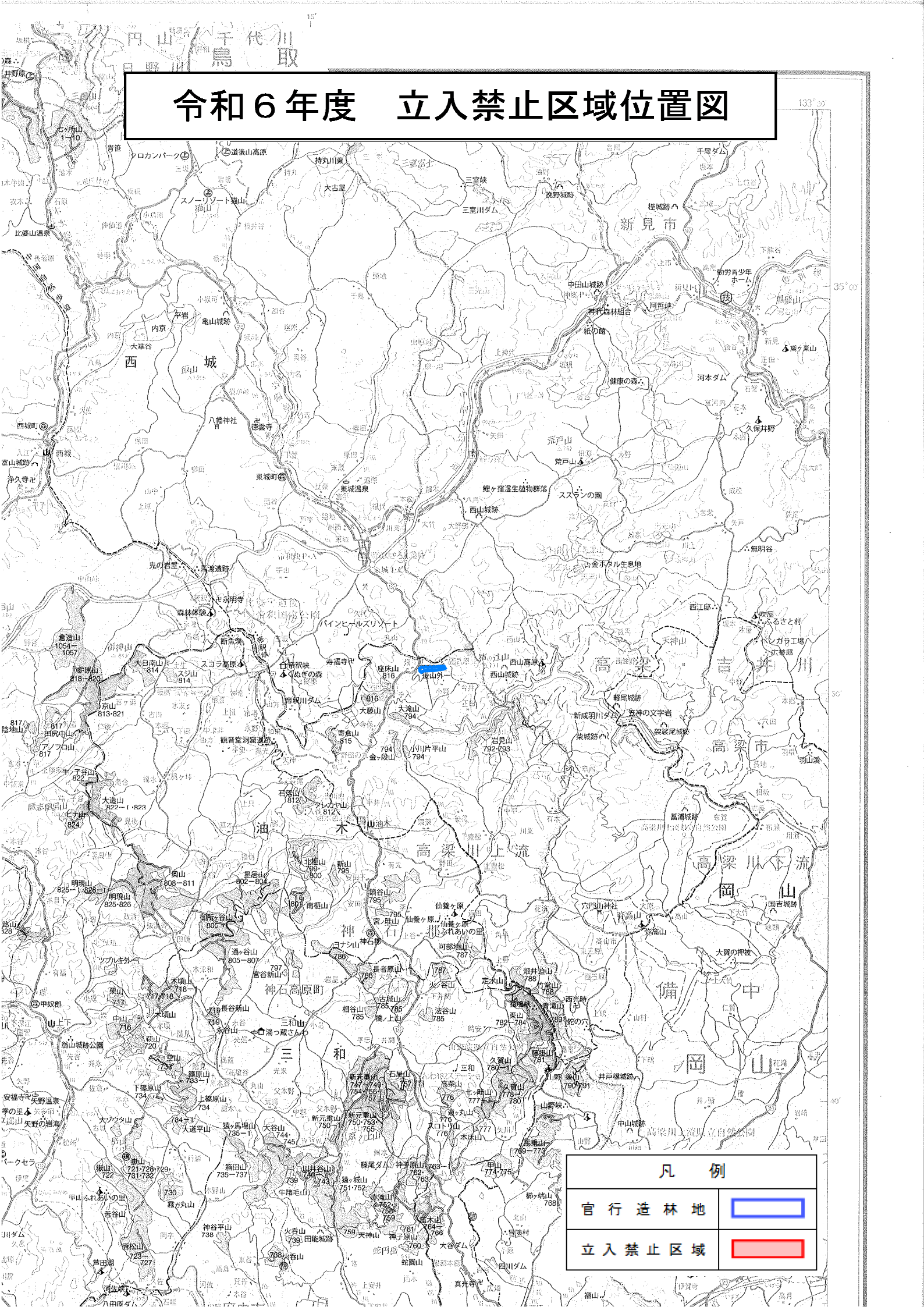
凡 例	
立入禁止区域	
メッシュ境界線	

(広島北部森林管理署・三和森林事務所)

林班番号 733-I・747-749・750-I・754-756-757
763-I・776-777-I・780-I・999-II

管理署 50.2km(車)75分 三和(森)

令和6年度 立入禁止区域位置図



凡例	
官行造林地	
立入禁止区域	