

令和6年度 立入禁止区域位置図

江の川広域流域森林計画区

江の川上流森林計画区

令和元年度策定
全10片の内1片
広島北部森林管理署

森林計画区
森林管理署

比叡道後帝釈国定公園

メッシュ番号:D40-4

メッシュ番号:D41-3


メッシュ番号:D21-1


メッシュ番号:D20-2

メッシュ番号:D10-4

メッシュ番号:D11-3

凡例

立入禁止区域 

メッシュ境界線 

| 国有林名 | 林班 | 面積ha |
|------|-----------|--------|
| 七ヶ所山 | 1-10 | 728.75 |
| 田尻地山 | 817-10-4 | 20.86 |
| 田尻中山 | 817-6-5 | 32.64 |
| アノロ山 | 817-6-5 | 19.93 |
| 伊原山 | 818-820 | 324.24 |
| 倉造山 | 1054-1057 | 353.45 |

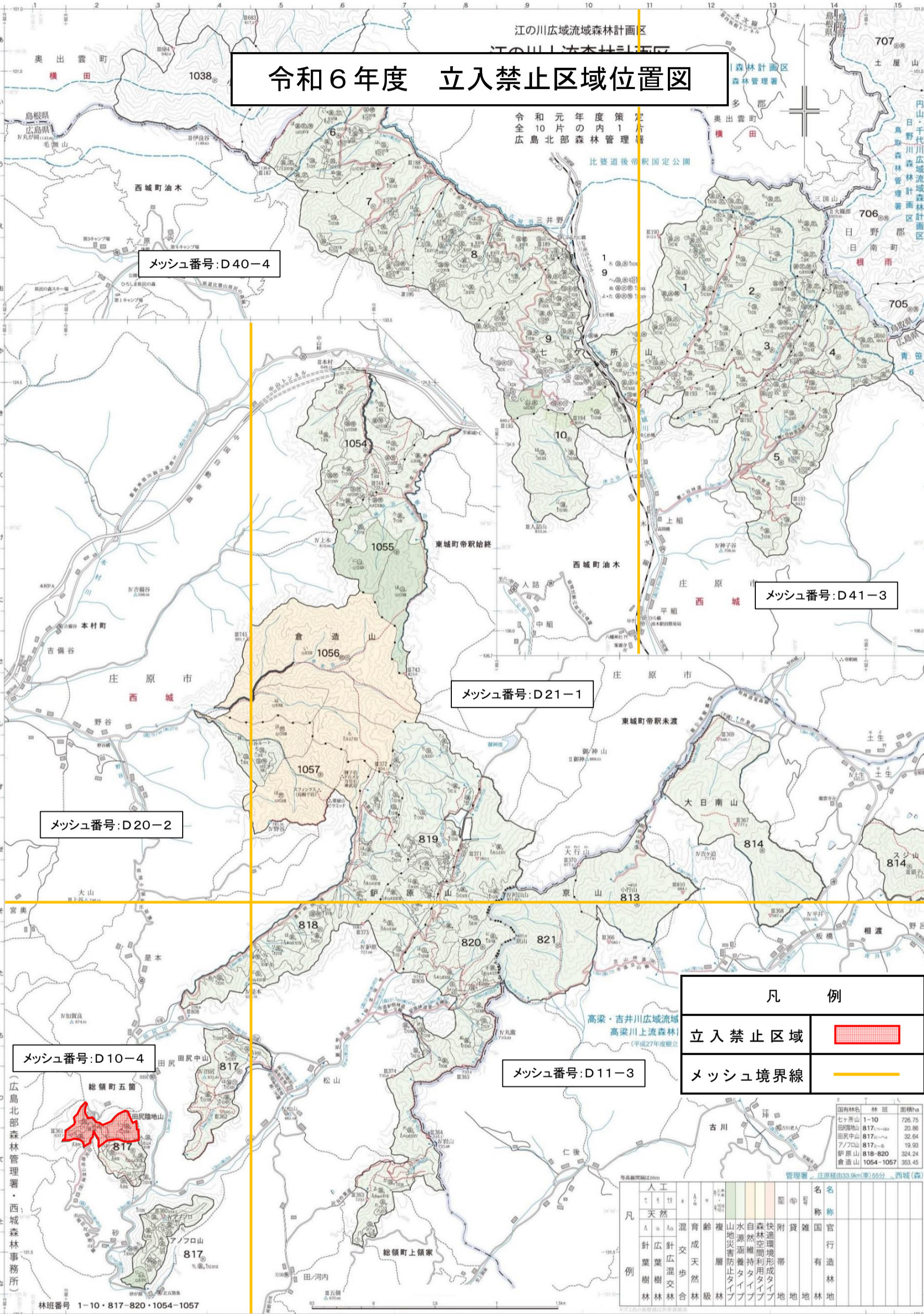
| 凡 | 人工 | 天然 | 混交 | 複層 | 山地 | 水源 | 自然 | 快速 | 附帯 | 名 | 名 |
|---|----|----|----|------|-------|------|------|------|------|------|------|
| | A | a | Aa | 針葉樹林 | 針広混交林 | 針葉樹林 | 針葉樹林 | 針葉樹林 | 針葉樹林 | 針葉樹林 | 針葉樹林 |
| | | | | 針葉樹林 | 針広混交林 | 針葉樹林 | 針葉樹林 | 針葉樹林 | 針葉樹林 | 針葉樹林 | 針葉樹林 |

林班番号 1-10・817-820・1054-1057

管理署：庄原緑由33.9km(車)55分、西城(森)

等高線間隔20m

広島北部森林管理署・西城森林事務所



令和6年度 立入禁止区域位置図

メッシュ番号:D11-3
 江の川上流森林計画区
 国有林野施業実施計画図
 令和元年度策定
 全10片の内2片
 広島北部森林管理署

メッシュ番号:C37-1

メッシュ番号:C37-2

メッシュ番号:C27-4

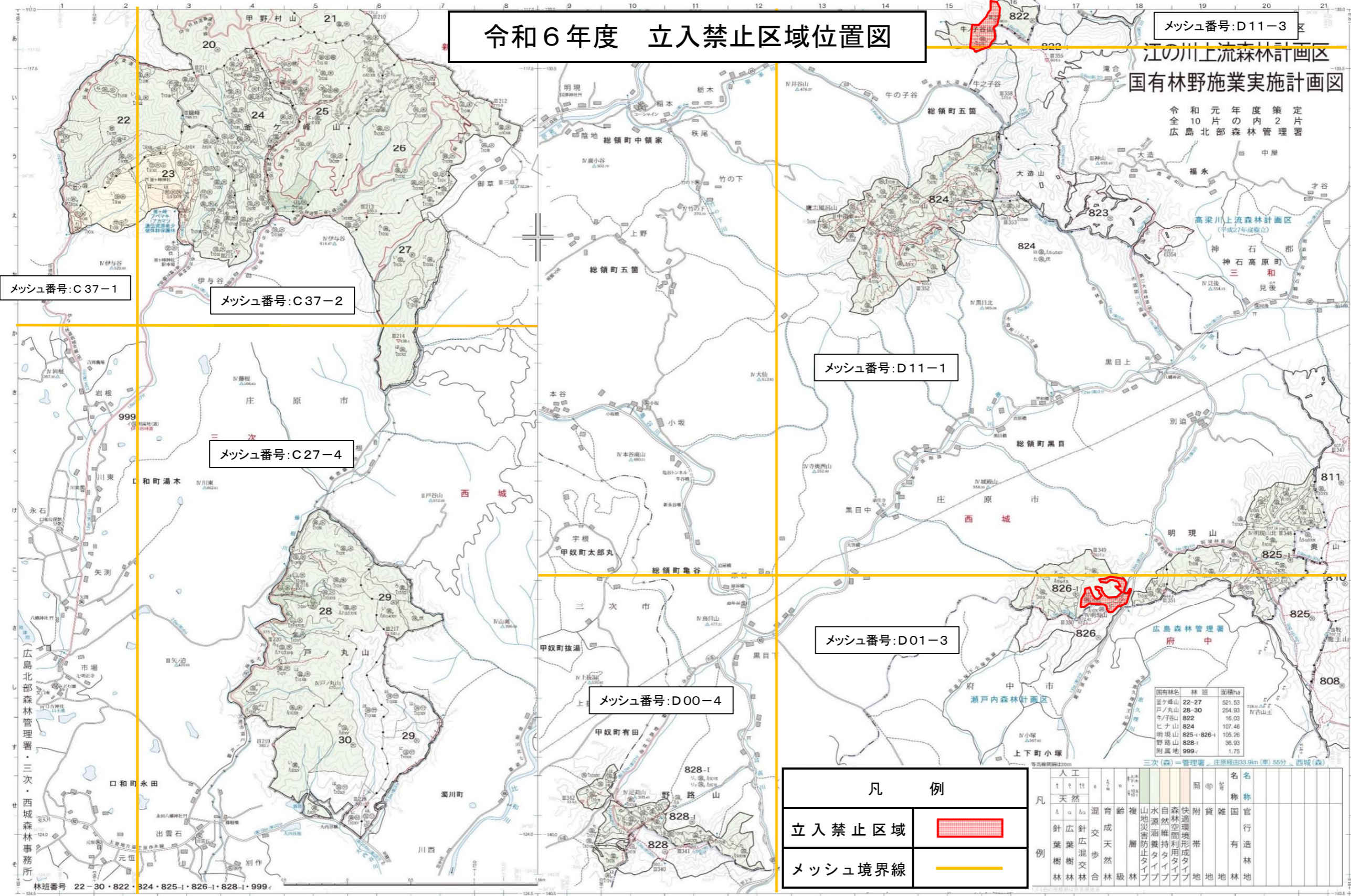
メッシュ番号:D11-1

メッシュ番号:D01-3

メッシュ番号:D00-4

| 凡 例 | |
|---------|--|
| 立入禁止区域 | |
| メッシュ境界線 | |

| 凡 | 人工 | 天然 | 混 | 育 | 齢 | 複 | 層 | 名 | 種 | 名 | | | | | |
|---|------|------|-------|-----|-----|-----------|---------|---------|-----------|-----------|-----|----|-----|-----|----|
| 例 | 針葉樹林 | 広葉樹林 | 針広混交林 | 歩合林 | 天然林 | 山地災害防止タイプ | 水源涵養タイプ | 水質維持タイプ | 森林空間利用タイプ | 快速環境形成タイプ | 附帯地 | 雑地 | 官有地 | 行造地 | 林地 |



| 国有林名 | 林班 | 面積(ha) |
|------|-------------|--------|
| 釜ヶ峰山 | 22-27 | 521.53 |
| 戸丸山 | 28-30 | 254.93 |
| 牛の子谷 | 822 | 16.03 |
| ヒナ山 | 824 | 107.46 |
| 明現山 | 825-1・826-1 | 105.26 |
| 野路山 | 828-1 | 36.93 |
| 附屬地 | 999 | 1.75 |

林班番号 22-30・822・824・825-1・826-1・828-1・999

令和6年度 立入禁止区域位置図

令和元年度策定
全10片の内3片
広島北部森林管理署

メッシュ番号:C57-2

メッシュ番号:D50-1

メッシュ番号:D40-1

メッシュ番号:C47-4

メッシュ番号:D40-3

メッシュ番号:D30-3

メッシュ番号:C37-4

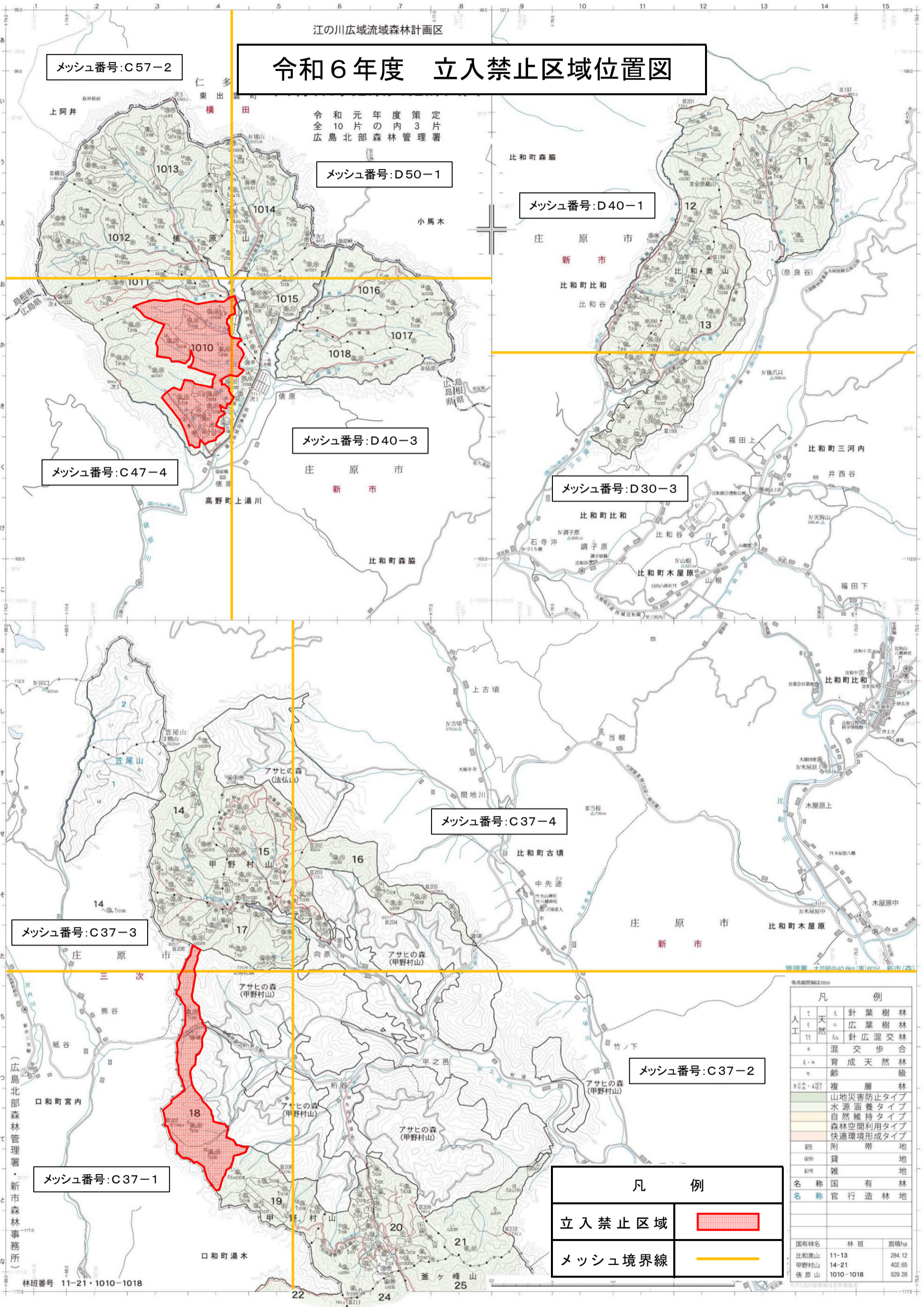
メッシュ番号:C37-3

メッシュ番号:C37-2

メッシュ番号:C37-1

| 凡 例 | | |
|------|-----------|-----------|
| 人工 | △ | 針葉樹林 |
| 天然 | ○ | 広葉樹林 |
| 性 | △○ | 針広混交林 |
| | * | 混交歩合 |
| | A・a | 育成天然林 |
| | W | 齢級 |
| | 緑・4級 | 複層林 |
| | 緑 | 山地災害防止タイプ |
| | 黄 | 水源涵養タイプ |
| | 黄 | 自然維持タイプ |
| | 黄 | 森林空間利用タイプ |
| | 黄 | 快適環境形成タイプ |
| | 緑 | 附帯地 |
| | 黄 | 貸地 |
| | 黄 | 雑地 |
| 名称 | 国 | 有林地 |
| 名称 | 官 | 行造林地 |
| 国有林名 | 林班 | 面積ha |
| 比和奥山 | 11-13 | 284.12 |
| 甲野村山 | 14-21 | 402.65 |
| 依原山 | 1010-1018 | 529.28 |

| 凡 例 | |
|---------|---|
| 立入禁止区域 |  |
| メッシュ境界線 |  |



令和6年度 立入禁止区域位置図

令和元年度策定
全10片の内4片
広島北部森林管理署

メッシュ番号:C56-2

メッシュ番号:C57-1

メッシュ番号:C46-4

メッシュ番号:C47-3

メッシュ番号:C47-3

メッシュ番号:C46-4

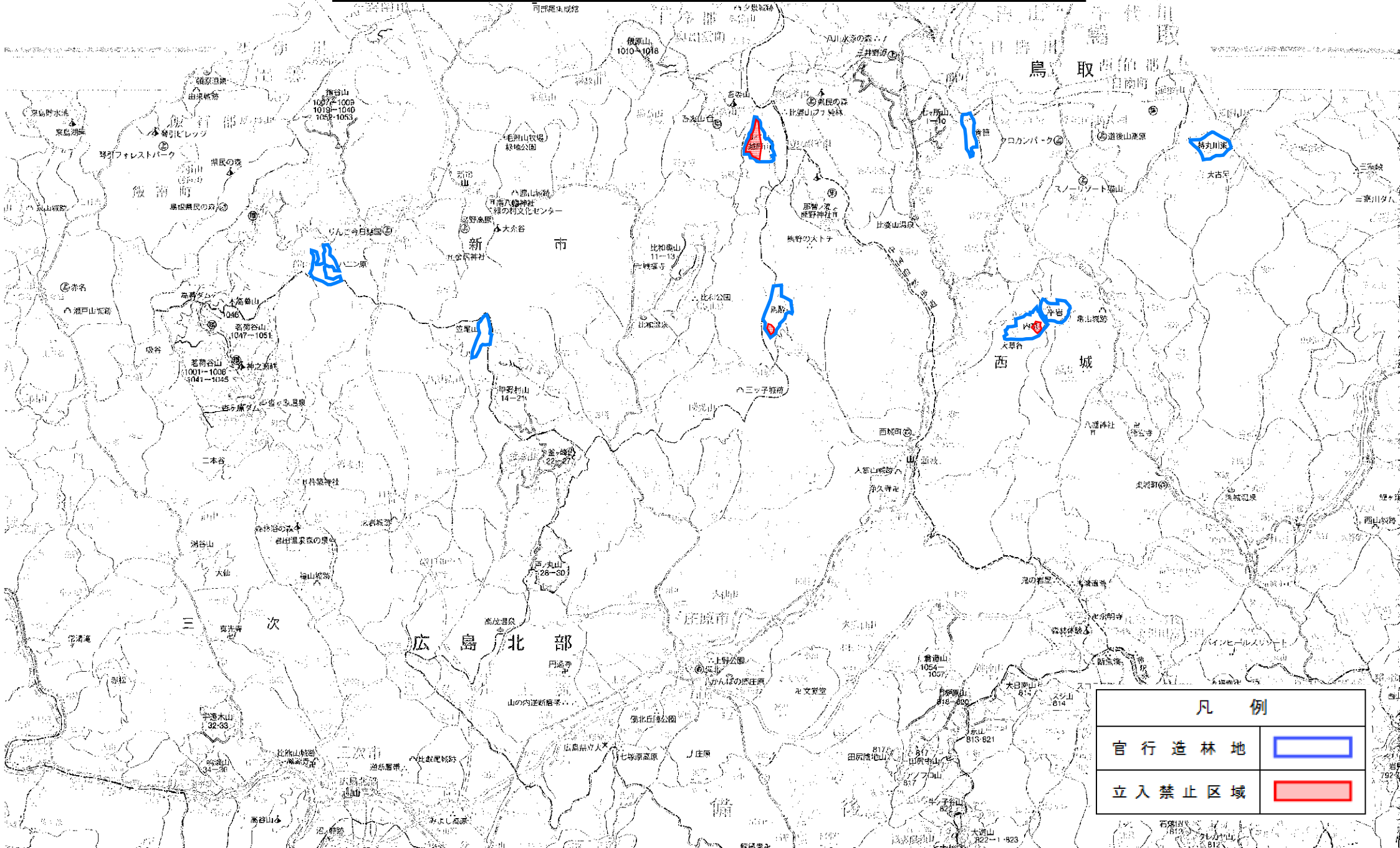
メッシュ番号:C46-1

メッシュ番号:C46-2

| 凡 例 | | |
|------------------------------------|----------------|----------|
| ▲ | 天然 | 針葉樹林 |
| ○ | 天然 | 広葉樹林 |
| △ | 天然 | 針広混交林 |
| ◇ | 混交歩合 | |
| ■ | 育成天然林 | |
| □ | 齢 | |
| ◆ | 複層林 | |
| ■ | 山地災害防止タイプ | |
| ■ | 水源涵養タイプ | |
| ■ | 自然維持タイプ | |
| ■ | 森林空間利用タイプ | |
| ■ | 快適環境形成タイプ | |
| ■ | 附帯地 | |
| ■ | 貸地 | |
| ■ | 雑地 | |
| ■ | 名称国 | 有林地 |
| ■ | 名称官 | 行造林地 |
| 国有林名 | | |
| 指谷山 | 林班 | 面積ha |
| | 1007-1009 | 2,074.15 |
| | 1019-1040・1052 | |
| | 1053 | |
| 林班番号 1007・1009・1019・1040・1052・1053 | | |

| 凡 例 | |
|---------|---|
| 立入禁止区域 |  |
| メッシュ境界線 |  |

令和6年度 立入禁止区域位置図



| 凡例 | |
|--------|---|
| 官行造林地 |  |
| 立入禁止区域 |  |