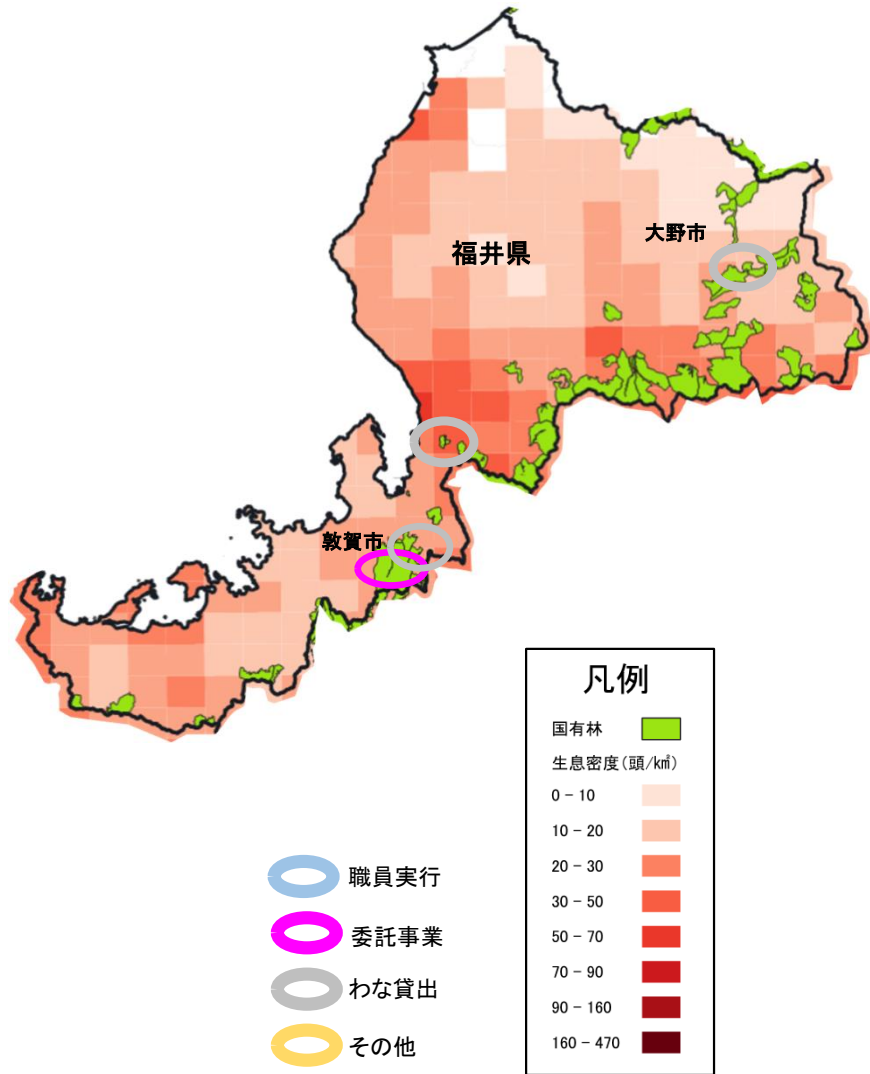


シカ密度分布図

福井森林管理署

管内の状況(R7年6月時点)



・管内の状況(推計生息数、生息密度、被害状況、捕獲状況等)
嶺南地域 令和2年度末 個体数 18,617頭(推定値)
嶺北地域 令和2年度末 個体数 39,203頭(推定値)
(令和3年度 福井県モニタリング業務報告書による。)

・被害状況
嶺北地域においては造林木へのクマ剥ぎ被害が多いと思われる。
嶺南地域においてはシカによる下層植生の甚大な食害が確認されている。

・取組状況
令和6年3月に南越前町と協定を締結し、現在、福井県、大野市、南越前町と協定を締結。

・成果
令和4年度捕獲頭数の実績は57頭

・課題
敦賀市とは令和4年度に協定を締結したが、令和6年3月31日付で協定解除の申請があり、同年4月に協定を解除。
回収したワナについては、大野市、南越前町で使用予定。

【出典】
ニホンジカ密度分布図(環境省:2022)をもとに近畿中国森林管理局作成
(環境省HP:「本州以南におけるニホンジカの密度分布図(令和4年度当初)の作成について」)
URL: https://www.env.go.jp/press/press_02936.html

協定

| 協定相手方 | 締結時期 | 開始年度 | 協定期間 | 更新の有無 | 更新期間 | 協定の主な内容 | 捕獲実績 |
|-------|---------|------|--------------------------------|-------|---------|-----------------------------|------|
| 大野市 | R1.9.24 | R1 | R1.9.24～R2.3.31 (最長R6.3.31) | 有 | 毎年度自動更新 | 捕獲場所の提供、ワナ貸出、林道ゲートの鍵の貸与 | なし |
| 福井県 | R4.8.5 | R4 | R4.8.5～R5.3.31 (最長R9.3.31) | 有 | 毎年度自動更新 | 捕獲場所の提供(わな)、ワナ貸出、林道ゲートの鍵の貸与 | R4中止 |

協議会

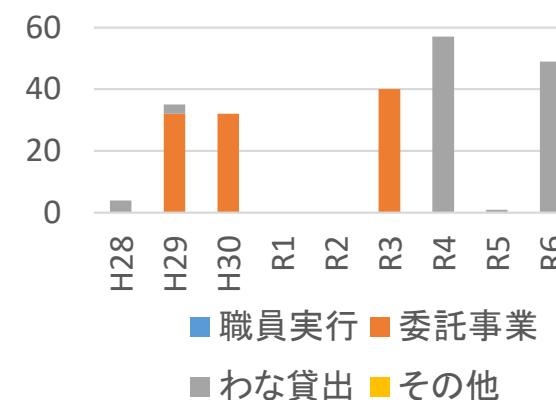
| 参画協議会等の名称 | 主な構成機関 | 協議会等の主催者(中心) |
|--------------|--|--------------|
| 大野市鳥獣害対策協議会 | 大野市 | 大野市 |
| 南越前町鳥獣害対策協議会 | 南越前町 | 南越前町 |
| 嶺南有害鳥獣対策協議会 | 福井県嶺南地域2市4町、各市町有害鳥獣対策協議会、農業協同組合、森林組合(福井県庁、出先機関、福井署はアドバイザー) | 美浜町 |
| 勝山市鳥獣害対策協議会 | 勝山市 | 勝山市 |

MEMO

- ・既存協定の取組状況の把握
- ・おおい町との連携復活できないか
- ・協議会に参加している南越前、勝山、嶺南の各市町との連携の検討

捕獲頭数

| | H28 | H29 | H30 | R1 | R2 | R3 | R4 | R5 | R6 |
|---------|-------|--------|-------|----|----|----|-------|----|----|
| 職員実行 | | | | | | | | | |
| 委託事業 | | 32 | 32 | | | 40 | | 1 | |
| わな貸出 | 4 | 3 | | | | | 57 | | 49 |
| その他 | | | | | | | | | |
| 計(イノシシ) | 4(11) | 35(27) | 32(7) | - | - | 40 | 57(5) | 1 | |



委託事業

| | | R2 | R3 | R4 | R5 | R6 |
|------|----------|----|--------|----|----|----|
| 黒河山外 | 目標(捕獲頭数) | - | 40(40) | - | - | - |

協定

| 捕獲頭数 | R1 | R2 | R3 | R4 | R5 | R6 |
|------|----|----|----|-------|----|----|
| 大野市 | | | | | 1 | |
| 敦賀市 | | | | 57(5) | | |
| 福井県 | | | | | | |
| 南越前町 | | | | | 49 | |

その他

- ・H28,29のわな貸出先はおおい町(協定によるものではない)
- ・R3年度 委託事業でクマの錯誤捕獲が発生したが、事業者で対応
- ・R4年度 福井県の広域捕獲事業は、台風による林道被害のため中止
敦賀市での捕獲について、委託から協定へ変更
大野市との既存の協定の活性化、働きかけ

福井県 第二種特定鳥獣管理計画(ニホンジカ)

被害発生予察地図

【獣 類】

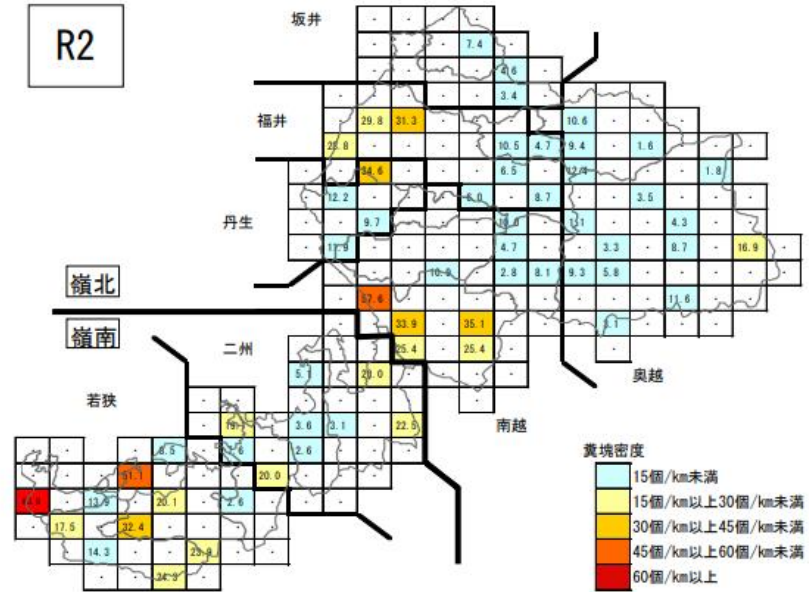


図5(4) 糞塊密度分布の変化(令和2年度)

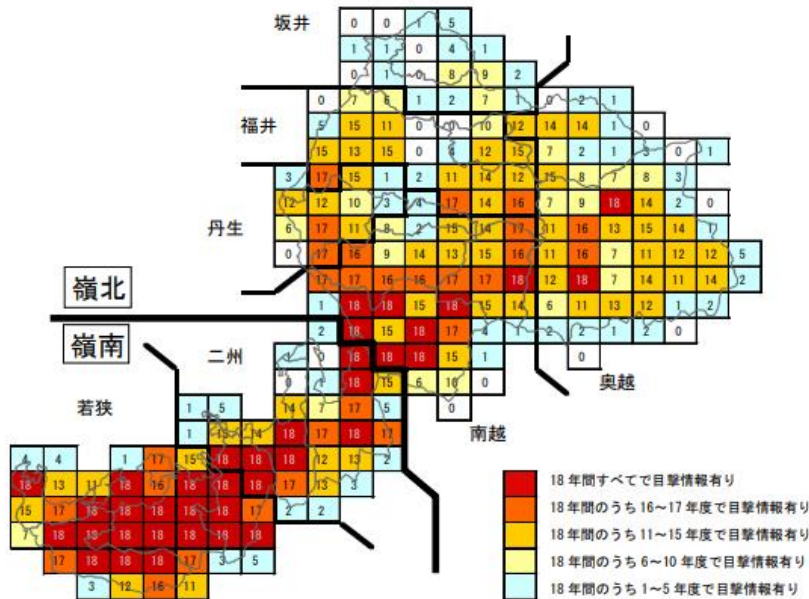


図2 シカが目撃年数の分布
平成14年～令和元年度「出猟目撃・捕獲記録票」から作成

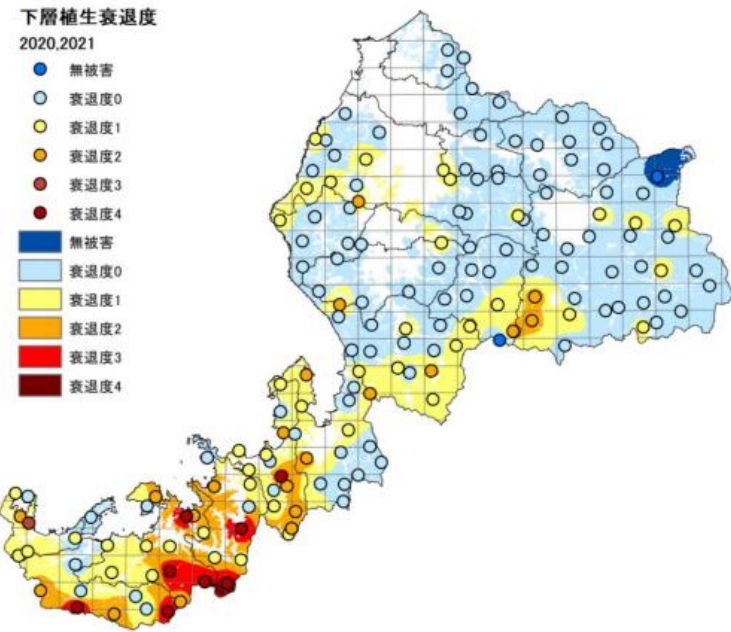


図25(3) 下層植生被害衰退状況推定図(3回目:令和2~3年度)

福井県 第二種特定鳥獣管理計画(ニホンジカ)

表 1 2 嶺北地域の捕獲目標に対する年間捕獲数と生息密度指標の推移

| 期間 | | 嶺北地域 | | | | | | | | | | |
|-------|-------|------------|-------|------------|------|-------------|------|-------------|-----------------|------------------------|-------------------------|--------------|
| | | A 捕獲目標 (頭) | | B 捕獲実績 (頭) | | 目標達成率 (B/A) | | 密度指標 | | | | 農作物被害面積 (ha) |
| | | | | | | | | 糞塊密度 (塊/km) | 捕獲効率(執) (頭/人・日) | 捕獲効率 (はこわな) (頭/100基・日) | 捕獲効率 (くくりわな) (頭/100基・日) | |
| 第1期計画 | H16年度 | オス | — | 44 | — | 5.3 | 0.02 | — | — | 0.17 | 0.00 | |
| | | メス | — | 0 | — | | | | | | | |
| | H17年度 | オス | — | 115 | — | 5.1 | 0.06 | — | — | 0.78 | 0.00 | |
| | | メス | — | 0 | — | | | | | | | |
| | H18年度 | オス | — | 29 | — | 4.2 | 0.02 | — | — | 0.34 | 0.10 | |
| | | メス | — | 0 | — | | | | | | | |
| H19年度 | オス | — | 57 | — | 6.8 | 0.03 | — | — | 0.30 | 0.20 | | |
| | メス | — | 19 | — | | | | | | | | |
| 第2期計画 | H20年度 | オス | — | 49 | — | データ無 | 0.04 | — | — | 0.44 | 0.50 | |
| | | メス | — | 18 | — | | | | | | | |
| | H21年度 | オス | — | 231 | — | 7.8 | 0.24 | — | — | 1.06 | 13.00 | |
| | | メス | — | 139 | — | | | | | | | |
| | H22年度 | オス | — | 269 | — | 12.3 | 0.14 | 0.07 | 0.16 | 0.68 | 11.06 | |
| | | メス | — | 170 | — | | | | | | | |
| H23年度 | オス | — | 269 | — | 11.5 | 0.15 | 0.00 | 0.04 | 0.84 | 0.15 | | |
| | メス | — | 114 | — | | | | | | | | |
| 第3期計画 | H24年度 | オス | 600 | 171 | 0.29 | 16.9 | 0.08 | 0.02 | 0.03 | 0.71 | 0.46 | |
| | | メス | 1,000 | 145 | 0.15 | | | | | | | |
| | H25年度 | オス | 600 | 205 | 0.34 | 15.6 | 0.08 | 0.00 | 0.09 | 0.69 | 1.33 | |
| | | メス | 1,000 | 126 | 0.13 | | | | | | | |
| | H26年度 | オス | 600 | 946 | 1.58 | 15.0 | 0.46 | 0.01 | 0.33 | 1.28 | 0.72 | |
| | | メス | 1,000 | 738 | 0.74 | | | | | | | |
| H27年度 | オス | 600 | 337 | 0.56 | 14.0 | 0.07 | 0.06 | 0.26 | 0.61 | 3.60 | | |
| | メス | 1,000 | 263 | 0.26 | | | | | | | | |
| H28年度 | オス | 600 | 791 | 1.32 | 16.3 | 0.28 | 0.03 | 0.37 | 1.16 | 14.51 | | |
| | メス | 1,000 | 690 | 0.69 | | | | | | | | |
| 第4期計画 | H29年度 | オス | 2,000 | 1,069 | 0.53 | 22.2 | 0.39 | 0.09 | 0.44 | 1.45 | 7.69 | |
| | | メス | 2,800 | 1,262 | 0.45 | | | | | | | |
| | H30年度 | オス | 1,800 | 914 | 0.51 | 15.8 | 0.12 | 0.06 | 0.55 | 0.82 | 18.59 | |
| | | メス | 3,000 | 984 | 0.33 | | | | | | | |
| | R1年度 | オス | 2,800 | 1,236 | 0.44 | 21.5 | 0.15 | 0.11 | 0.52 | 1.06 | 24.73 | |
| | | メス | 4,500 | 1,354 | 0.30 | | | | | | | |
| R2年度 | オス | 2,800 | 2,169 | 0.77 | 20.8 | 0.65 | 0.16 | 0.81 | 2.48 | 46.73 | | |
| | メス | 4,500 | 2,144 | 0.48 | | | | | | | | |

表 1 3 嶺南地域の捕獲目標に対する年間捕獲数と生息密度指標の推移

| 期間 | | 嶺南 | | | | | | | | | | |
|-------|-------|------------|-------|------------|------|-------------|------|-------------|-----------------|------------------------|-------------------------|--------------|
| | | A 捕獲目標 (頭) | | B 捕獲実績 (頭) | | 目標達成率 (B/A) | | 密度指標 | | | | 農作物被害面積 (ha) |
| | | | | | | | | 糞塊密度 (塊/km) | 捕獲効率(執) (頭/人・日) | 捕獲効率 (はこわな) (頭/100基・日) | 捕獲効率 (くくりわな) (頭/100基・日) | |
| 第1期計画 | H16年度 | オス | 900 | 814 | 0.90 | 18.3 | 0.32 | — | — | 1.67 | 48.70 | |
| | | メス | 900 | 1,188 | 1.32 | | | | | | | |
| | H17年度 | オス | 900 | 996 | 1.11 | 25.6 | 0.36 | — | — | 3.05 | 51.70 | |
| | | メス | 900 | 1,288 | 1.43 | | | | | | | |
| | H18年度 | オス | 900 | 1,036 | 1.15 | 27.7 | 0.48 | — | — | 2.14 | 51.60 | |
| | | メス | 900 | 1,524 | 1.69 | | | | | | | |
| H19年度 | オス | 900 | 1,278 | 1.42 | 29.7 | 0.31 | — | — | 2.23 | 65.40 | | |
| | メス | 900 | 1,687 | 1.87 | | | | | | | | |
| 第2期計画 | H20年度 | オス | 1,000 | 1,297 | 1.30 | — | 0.36 | — | — | 2.06 | 56.88 | |
| | | メス | 3,000 | 2,091 | 0.70 | | | | | | | |
| | H21年度 | オス | 1,000 | 2,017 | 2.02 | 36.3 | 0.47 | — | — | 1.52 | 64.95 | |
| | | メス | 3,000 | 3,181 | 1.06 | | | | | | | |
| | H22年度 | オス | 2,000 | 2,566 | 1.28 | 44.4 | 0.82 | 0.99 | 0.98 | 2.31 | 62.09 | |
| | | メス | 4,000 | 5,177 | 1.29 | | | | | | | |
| H23年度 | オス | 2,000 | 2,056 | 1.03 | 36.3 | 0.52 | 0.09 | 0.10 | 2.26 | 104.64 | | |
| | メス | 4,000 | 3,411 | 0.85 | | | | | | | | |
| 第3期計画 | H24年度 | オス | 3,000 | 2,252 | 0.75 | 46.7 | 0.62 | 0.07 | 0.08 | 2.51 | 53.86 | |
| | | メス | 5,000 | 3,823 | 0.76 | | | | | | | |
| | H25年度 | オス | 3,000 | 2,425 | 0.81 | 44.7 | 0.49 | 0.11 | 0.10 | 2.19 | 34.50 | |
| | | メス | 5,000 | 4,136 | 0.83 | | | | | | | |
| | H26年度 | オス | 3,000 | 3,225 | 1.08 | 40.0 | 0.51 | 0.44 | 0.48 | 2.48 | 18.90 | |
| | | メス | 5,000 | 5,558 | 1.11 | | | | | | | |
| H27年度 | オス | 3,000 | 2,907 | 0.97 | 27.1 | 0.44 | 0.45 | 0.62 | 1.68 | 12.09 | | |
| | メス | 5,000 | 4,754 | 0.95 | | | | | | | | |
| H28年度 | オス | 3,000 | 2,532 | 0.84 | 28.4 | 0.47 | 0.45 | 0.58 | 1.60 | 12.05 | | |
| | メス | 5,000 | 4,291 | 0.86 | | | | | | | | |
| 第4期計画 | H29年度 | オス | 3,000 | 2,843 | 0.95 | 18.8 | 0.47 | 0.44 | 0.59 | 1.58 | 2.27 | |
| | | メス | 5,000 | 4,561 | 0.91 | | | | | | | |
| | H30年度 | オス | 3,000 | 2,749 | 0.92 | 13.7 | 0.38 | 0.48 | 0.59 | 1.48 | 1.55 | |
| | | メス | 5,000 | 3,954 | 0.79 | | | | | | | |
| | R1年度 | オス | 3,000 | 2,488 | 0.83 | 17.3 | 0.25 | 0.47 | 0.63 | 1.23 | 3.61 | |
| | | メス | 5,000 | 3,633 | 0.73 | | | | | | | |
| R2年度 | オス | 3,000 | 2,515 | 0.84 | 17.4 | 0.41 | 0.47 | 0.75 | 1.49 | 4.64 | | |
| | メス | 5,000 | 3,552 | 0.71 | | | | | | | | |