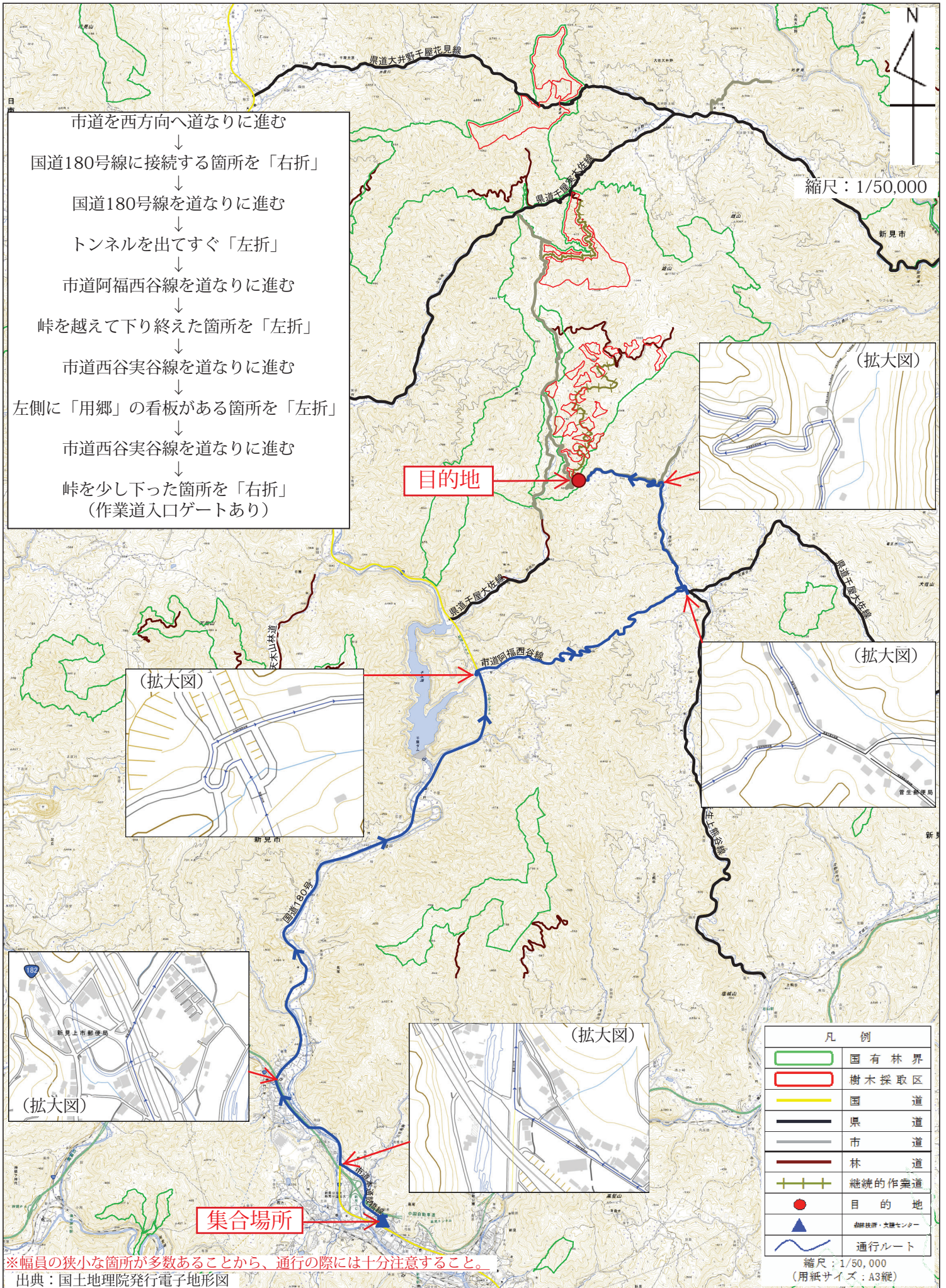




# 現地案内図



市道を西方向へ道なりに進む  
 ↓  
 国道180号線に接続する箇所を「右折」  
 ↓  
 国道180号線を道なりに進む  
 ↓  
 トンネルを出てすぐ「左折」  
 ↓  
 市道阿福西谷線を道なりに進む  
 ↓  
 峠を越えて下り終えた箇所を「左折」  
 ↓  
 市道西谷実谷線を道なりに進む  
 ↓  
 左側に「用郷」の看板がある箇所を「左折」  
 ↓  
 市道西谷実谷線を道なりに進む  
 ↓  
 峠を少し下った箇所を「右折」  
 (作業道入口ゲートあり)

縮尺：1/50,000

目的地

集合場所

凡例	
	国有林界
	樹木採取区
	国道
	県道
	市道
	林道
	継続的作業道
	目的地
	峠峠・大橋センター
	通行ルート

縮尺：1/50,000  
 (用紙サイズ：A3縦)

※幅員の狭小な箇所が多数あることから、通行の際には十分注意すること。  
 出典：国土地理院発行電子地形図

基礎額算定林分一覧（近畿中国 1 新見樹木採取区）

国有林	林班	小班	調査方法	採取方法	面積 (ha)	材積	ha蓄積 (m3)	生産固定費を共通と みならず伐区	基礎額 (税抜き)	単価 (円/m3)	備考
用郷山	550	ほ・へ	毎木	皆伐	1.73	719.59	416	区域4、5、7	3,146,000	4,372	区域番号8 個表No.22
用郷山	551	と	毎木	皆伐	2.38	875.84	368	区域17、18、23	2,471,000	2,821	区域番号16 個表No.25
用郷山	559	ろ・は	毎木	皆伐	5.00	2,083.74	417	用郷山559林班い1小班	7,578,000	3,637	区域番号2 個表No.14
樋谷山	562	る	毎木	皆伐	5.00	1,540.71	308	樋谷山562林班ぬ小班	4,560,000	2,960	区域番号1 個表No.10
計						5,219.88			17,755,000	3,401	

## 基礎額算定林分 数量集計表（ス・ヒ抜粋）

### 基礎額算定林分①（区域8・個表No.22）・図面番号6/6

国有林／林小班	樹種	品質	本数	数量 (m3)	平均直径	平均樹高	備考
用郷山 550ほ  (面積:1.20ha)	スギ	正常	37	31.76	32	19	
		根曲	23	12.68			
		低質	0	0.00			
		小計	60	44.44			
	ヒノキ	正常	608	292.66	24	17	
		根曲	441	155.28			
		低質	42	9.01			
		小計	1,091	456.95			
	N計		1,151	501.39			
	合計 (L込)			1,161	505.21		
国有林／林小班	樹種	品質	本数	数量 (m3)	平均直径	平均樹高	備考
用郷山 550へ  (面積:0.53ha)	スギ	正常	18	17.55	34	20	
		根曲	5	1.87			
		低質	0	0.00			
		小計	23	19.42			
	ヒノキ	正常	275	127.34	24	17	
		根曲	197	64.69			
		低質	9	1.12			
		小計	481	193.15			
	N計		504	212.57			
	合計 (L込)			511	214.38		
①総計(面積:1.73ha)			1,672	719.59			

### 基礎額算定林分②（区域2・個表No.14）・図面番号3/6、4/6

国有林／林小班	樹種	品質	本数	数量 (m3)	平均直径	平均樹高	備考
用郷山 559ろ  (面積:1.65ha)	スギ	正常	91	116.10	34	19	
		根曲	118	69.48			
		低質	18	4.00			
		小計	227	189.58			
	ヒノキ	正常	323	145.36	24	17	
		根曲	377	135.38			
		低質	165	48.20			
		小計	865	328.94			
	N計		1,092	518.52			
	合計 (L込)			1,238	558.51		
国有林／林小班	樹種	品質	本数	数量 (m3)	平均直径	平均樹高	備考
用郷山 559は  (面積:3.35ha)	スギ	正常	278	354.34	36	21	
		根曲	298	211.86			
		低質	14	9.75			
		小計	590	575.95			
	ヒノキ	正常	609	439.71	28	19	
		根曲	567	307.73			
		低質	341	147.94			
		小計	1,517	895.38			
	N計		2,107	1,471.33			
	合計 (L込)			2,374	1,525.23		
②総計(面積:5.00ha)			3,612	2,083.74			

基礎額算定林分③ (区域1・個表No.10) ・ 図面番号2/6

国有林/林小班	樹種	品質	本数	数量 (m3)	平均直径	平均樹高	備考
樋谷山 562る  (面積:5.00ha)	スギ	正常	286	231.69	34	15	
		根曲	523	301.04			
		低質	116	35.30			
		小計	925	568.03			
	ヒノキ	正常	821	406.52	26	17	
		根曲	992	405.40			
		低質	250	63.06			
		小計	2,063	874.98			
	N計		2,988	1,443.01			
	合計 (L込)			3,635	1,540.71		
③総計(面積:5.00ha)			3,635	1,540.71			

基礎額算定林分④ (区域16・個表No.25) ・ 図面番号5/6

国有林/林小班	樹種	品質	本数	数量 (m3)	平均直径	平均樹高	備考
用郷山 551と  (面積:2.38ha)	スギ	正常	101	75.34	30	19	
		根曲	80	43.84			
		低質	16	3.31			
		小計	197	122.49			
	ヒノキ	正常	1,060	392.11	22	15	
		根曲	916	231.76			
		低質	179	25.04			
		小計	2,155	648.91			
	N計		2,352	771.40			
	合計 (L込)			2,840	875.84		
④総計(面積:2.38ha)			2,840	875.84			

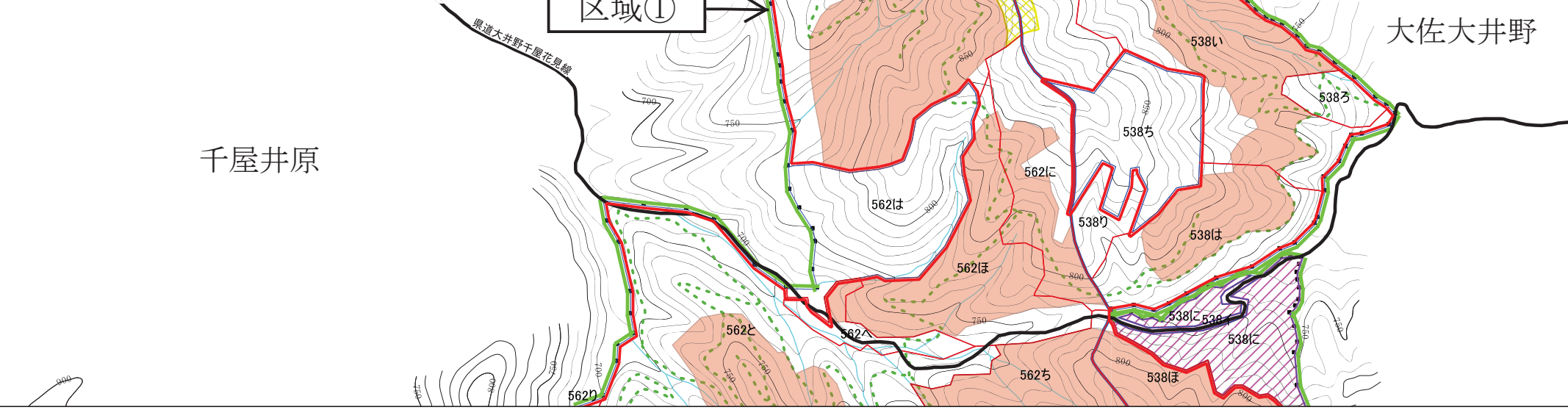
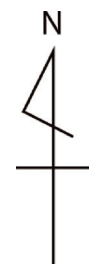
(備考)  
 1 県道、市道、林道、継続的作業道、電線下歩道については樹木採取区区域外  
 2 「共」の記号がついた伐区は、生産固定経費を共通とみなした伐区であることを示す。

区域番号	林班	小班	機能類型	施業群	共用林野	保安林	県立自然公園	林種	樹種	混交歩合	林齢	採取方法	保護樹帯の設置	近接地の情報
①	538	い	水源涵養タイプ	分散伐区施業群	-	-	備作山地県立自然公園(普通地域)	育成単層林	ヒノキ	92%	61	皆伐	-	-
	538	ろ							スギ	100%	69			
	538	は							スギ	23%	73			
	538	ほ							ヒノキ	77%				
	538	へ							ヒノキ	73%	61			
	538	と							カラマツ	27%				
	538	り							ヒノキ	60%	51			
	538	ろ							カラマツ	32%				
	538	い							他L	8%				
	538	ろ							カラマツ	75%	61			
	538	に							他L	25%				
	538	ほ							ヒノキ	100%	61			
	538	へ							スギ	18%	60			
	538	と							ヒノキ	79%				
	538	ち							他L	3%				
562	い	スギ	67%	67										
562	ろ	ヒノキ	33%											
562	に	スギ	51%	61										
562	ほ	ヒノキ	42%											
562	へ	他L	7%											
562	と	スギ	28%	68										
562	ち	ヒノキ	72%											
562	ろ	スギ	100%	61										
562	ほ	スギ	12%	69										
562	と	ヒノキ	77%											
562	ち	他L	11%											
562	ろ	スギ	41%	61										
562	ほ	ヒノキ	45%											
562	と	カラマツ	6%											
562	ち	他L	8%											

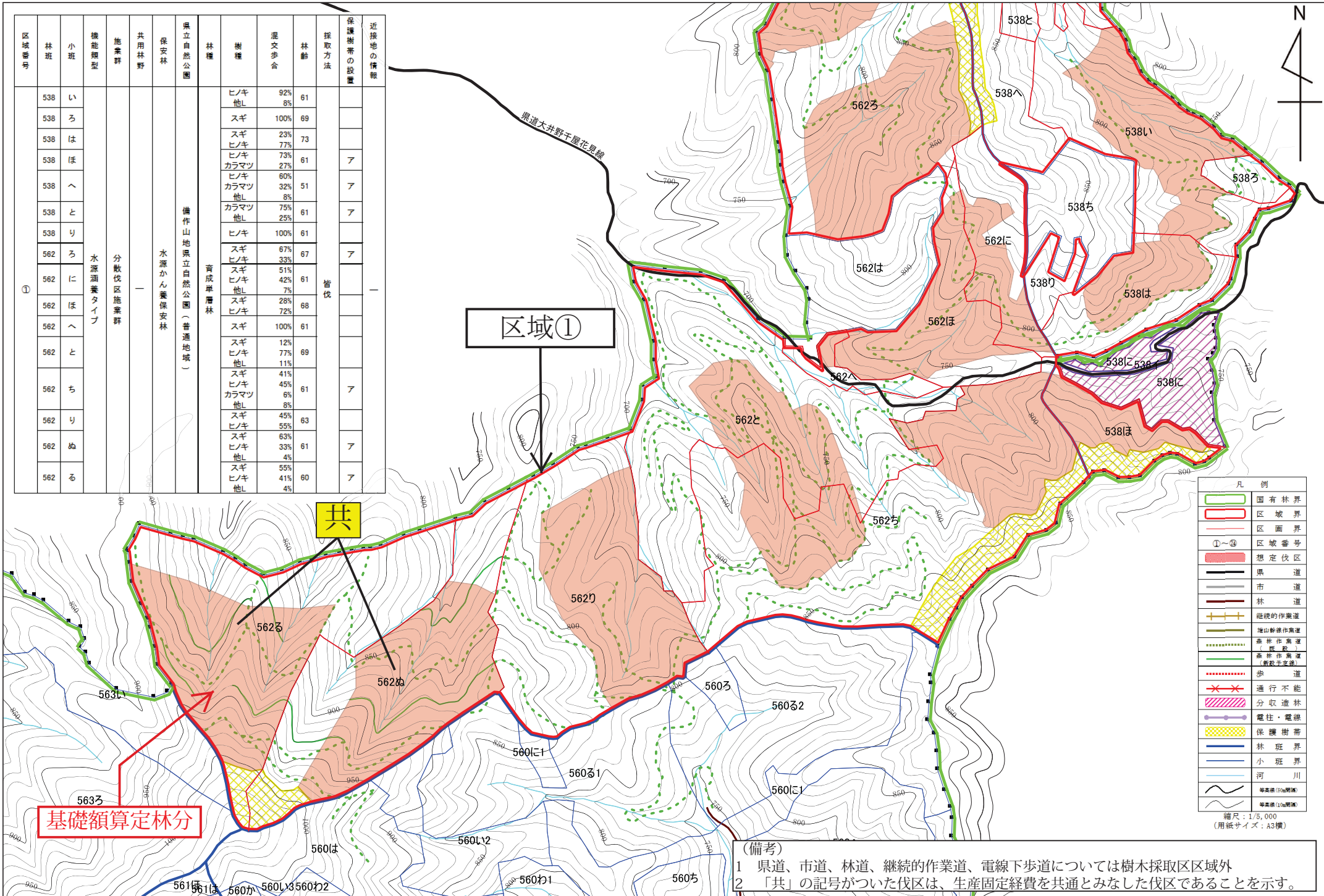
区域①

凡 例

	国有林界
	区域界
	区画界
	区域番号
	想定伐区
	県道
	市道
	林道
	継続的作業道
	増山幹線作業道
	森林作業道(既設)
	森林作業道(新設予定)
	歩道
	通行不能
	分収造林
	電柱・電線
	保護樹帯
	林班界
	小班界
	河川
	等高線(50m間隔)
	等高線(10m間隔)



縮尺：1/5,000  
 (用紙サイズ：A3横)



区域番号	林班	小班	機能類型	施業群	共用林野	保安林	県立自然公園	林種	樹種	混交歩合	林齢	採取方法	保護樹帯の設置	近接地の情報
①	538	い	水源涵養タイプ	分散伐区施業群	-	-	備作山地県立自然公園(普通地域)	育成単層林	ヒノキ	92%	61	皆伐	-	-
	538	ろ							他L	8%	61			
	538	は							スギ	100%	69			
	538	ほ							スギ	23%	73			
	538	へ							ヒノキ	77%	61			
	538	と							カラマツ	27%	61			
	538	り							ヒノキ	60%	51			
	538	ろ							カラマツ	32%	51			
	538	に							他L	8%	61			
	538	ほ							カラマツ	75%	61			
	538	へ							他L	25%	61			
	538	と							ヒノキ	100%	61			
	562	ろ							スギ	67%	67			
	562	に							ヒノキ	33%	61			
	562	ほ							スギ	51%	61			
	562	へ							ヒノキ	42%	61			
562	と	他L	7%	68										
562	ち	スギ	28%	61										
562	り	ヒノキ	72%	61										
562	ぬ	スギ	100%	61										
562	る	ヒノキ	12%	69										
		他L	77%	61										
		スギ	41%	61										
		ヒノキ	45%	63										
		カラマツ	6%	61										
		他L	8%	63										
		スギ	45%	61										
		ヒノキ	55%	61										
		スギ	63%	4%										
		ヒノキ	33%	60										
		他L	55%	41%										
		スギ	41%	4%										
		ヒノキ	4%											

区域①

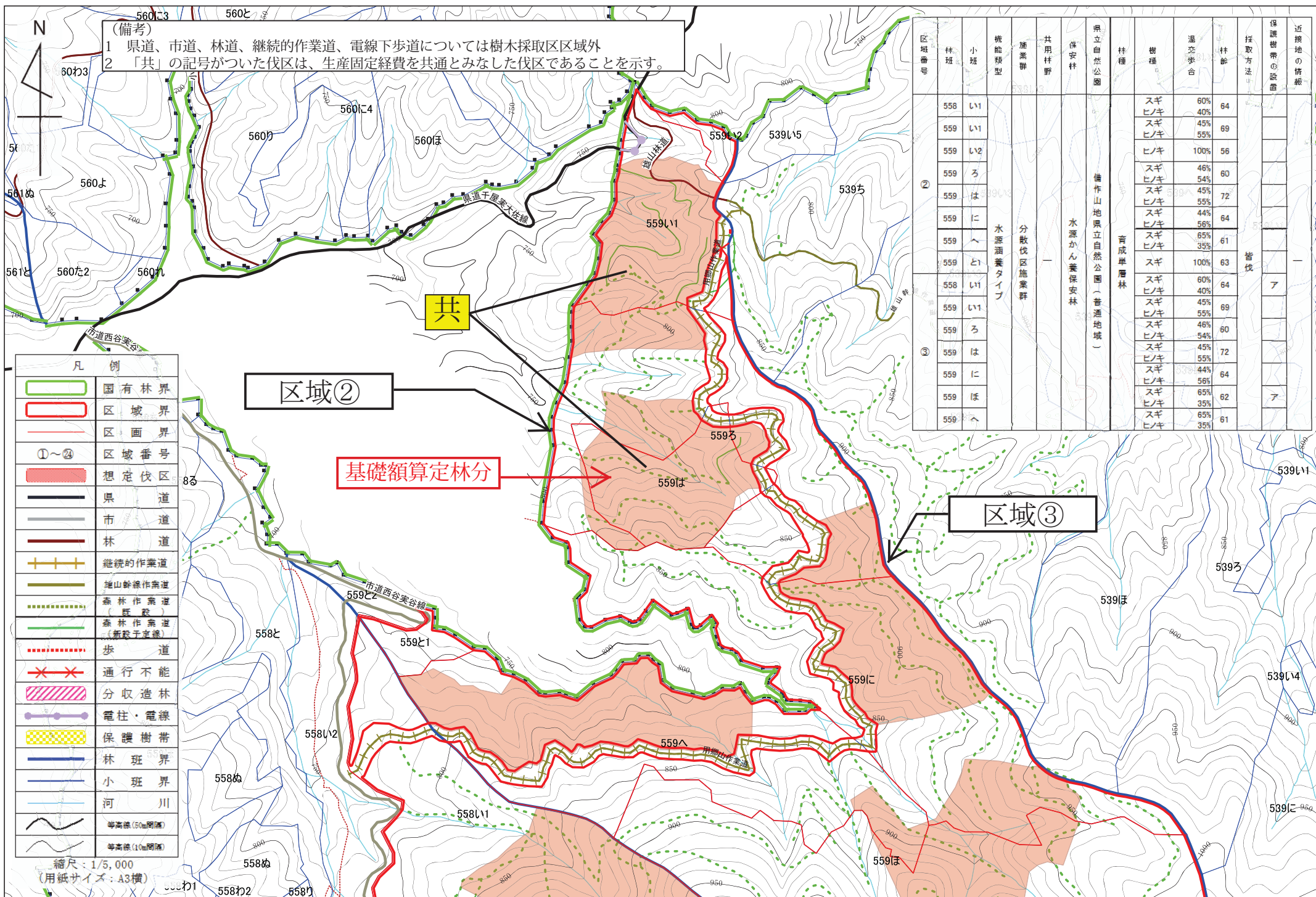
共

基礎額算定林分

- 凡例
- 国有林界
  - 区境界
  - 区画界
  - 区域番号
  - 想定伐区
  - 県道
  - 市道
  - 林道
  - 継続的作業道
  - 増山幹線作業道
  - 森林作業道
  - 高村作業道(新設作業道)
  - 歩道
  - 通行不能
  - 分収造林
  - 電柱・電線
  - 保護樹帯
  - 林班界
  - 小班界
  - 河川
  - 等高線(5m間隔)
  - 等高線(10m間隔)

縮尺：1/5,000  
(用紙サイズ：A3横)

- (備考)
- 1 県道、市道、林道、継続的作業道、電線下歩道については樹木採取区区域外
  - 2 「共」の記号がつけられた伐区は、生産固定経費を共通とみなした伐区であることを示す。



(備考)  
 1 県道、市道、林道、継続的作業道、電線下歩道については樹木採取区区域外  
 2 「共」の記号がついた伐区は、生産固定経費を共通とみなした伐区であることを示す。

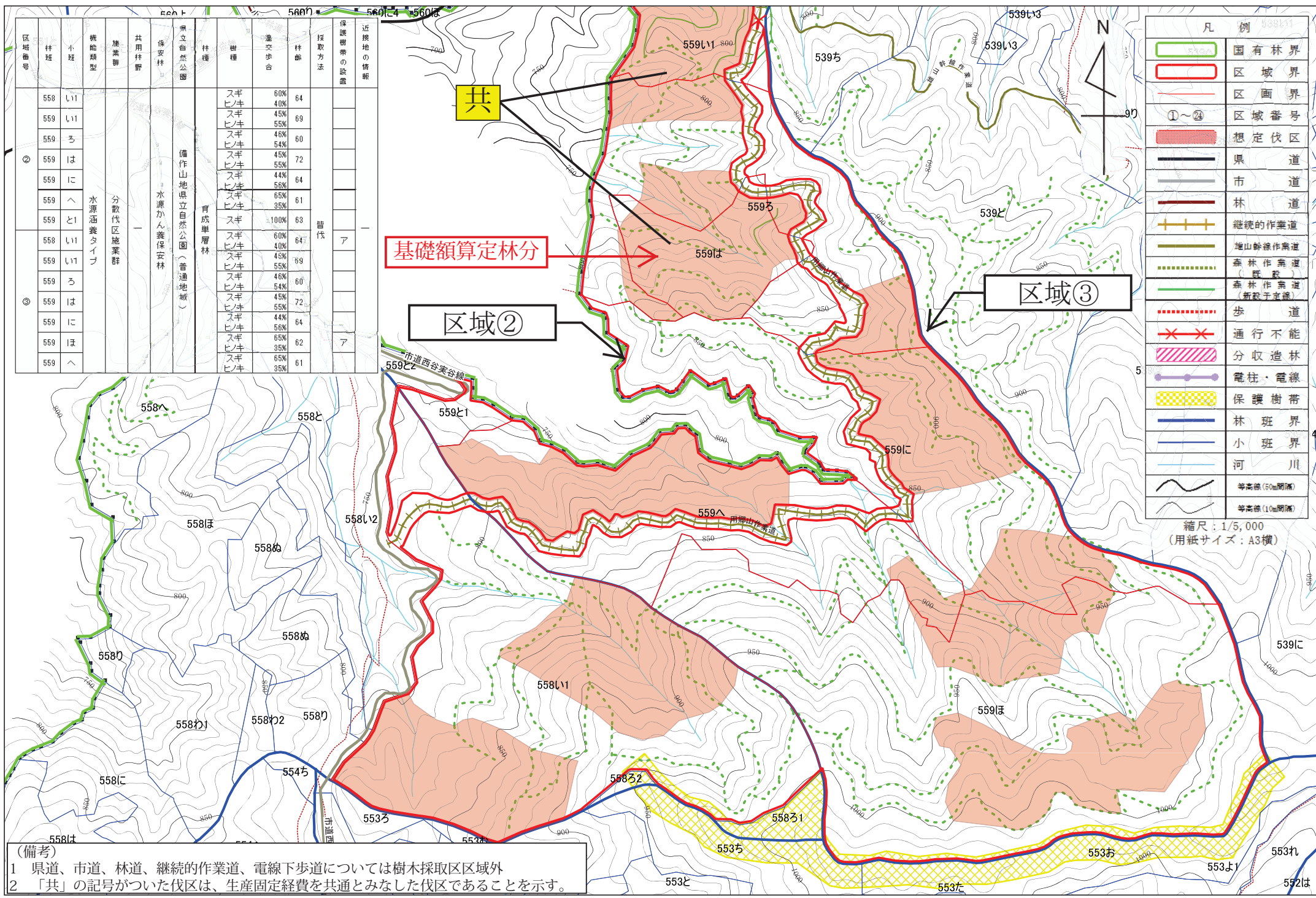
凡 例

	国有林界
	区域界
	区画界
	区域番号
	想定伐区
	県道
	市道
	林道
	継続的作業道
	麓山幹線作業道
	森林作業道 (既設)
	森林作業道 (新設予定線)
	歩道
	通行不能
	分収造林
	電柱・電線
	保護樹帯
	林班界
	小班界
	河川
	等高線 (50m間隔)
	等高線 (10m間隔)

区域番号	林班	小班	機能類型	施業群	共用林野	保安林	県立自然公園	林種	樹種	混交歩合	材積	採取方法	保護樹帯の設置	近接地の情報
②	558	い1	水源涵養タイプ	分散伐区施業群	—	—	備作山地県立自然公園 (普通地域)	育成単層林	スギ	60%	64	皆伐	—	—
	559	い1							ヒノキ	40%	64			
									スギ	45%	69			
									ヒノキ	55%	69			
	559	い2							ヒノキ	100%	56			
	559	ろ							スギ	46%	60			
									ヒノキ	54%	60			
	559	は							スギ	45%	72			
									ヒノキ	55%	72			
									スギ	44%	64			
③	559	に	スギ	56%	64									
	559	へ	スギ	65%	61									
			ヒノキ	35%	61									
	559	と1	スギ	100%	63									
	558	い1	スギ	60%	64									
			ヒノキ	40%	64									
	559	い1	スギ	45%	69									
			ヒノキ	55%	69									
	559	ろ	スギ	46%	60									
			ヒノキ	54%	60									
559	は	スギ	45%	72										
		ヒノキ	55%	72										
559	に	スギ	44%	64										
		ヒノキ	56%	64										
559	ほ	スギ	65%	62										
		ヒノキ	35%	62										
559	へ	スギ	65%	61										
		ヒノキ	35%	61										

縮尺：1/5,000  
 (用紙サイズ：A3横)



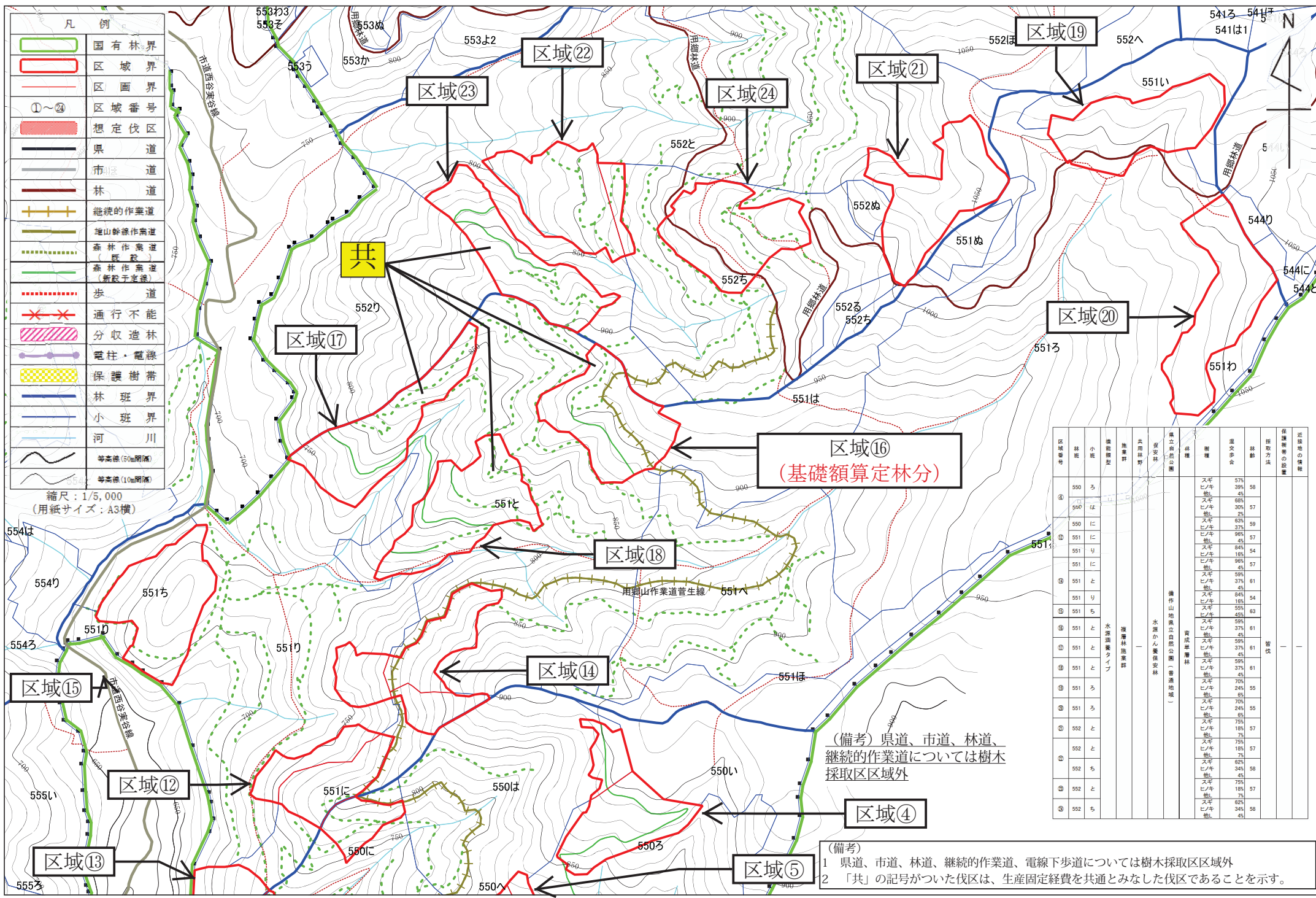


区域番号	林班	小班	機能類型	施業群	共用林野	保安林	県立自然公園	林種	樹種	適歩合	林齢	採取方法	保護樹帯の設置	近接地の情報
◎	558	い1	水源涵養タイプ 分散伐区施業群	—	—	—	備作山地 県立自然公園（普通地域）	育成単層林	スギ	60%	64	皆伐	ア	—
	559	い1							スギ	45%	69			
	559	ろ							スギ	46%	60			
	559	は							スギ	54%	72			
	559	に							スギ	45%	64			
	559	へ							スギ	55%	61			
◎	559	と1							スギ	65%	61			
	559	い1							スギ	35%	63			
	559	い1							スギ	100%	63			
	559	い1							スギ	60%	64			
	559	い1							スギ	40%	69			
	559	い1							スギ	45%	69			
◎	559	ろ	スギ	48%	60									
	559	ろ	スギ	54%	60									
	559	は	スギ	45%	72									
	559	は	スギ	55%	64									
	559	に	スギ	44%	64									
	559	に	スギ	56%	64									
◎	559	へ	スギ	65%	61									
	559	へ	スギ	35%	63									
	559	へ	スギ	100%	63									
	559	へ	スギ	60%	64									
	559	へ	スギ	40%	69									
	559	へ	スギ	45%	69									

凡例	
	国有林境界
	区域境界
	区画境界
	区域番号
	想定伐区
	県道
	市道
	林道
	継続的作業道
	埋山幹線作業道
	森林作業道（既設）
	森林作業道（新設予定線）
	歩道
	通行不能
	分収造林
	電柱・電線
	保護樹帯
	林班境界
	小班境界
	河川
	等高線(50m間隔)
	等高線(10m間隔)

(備考)  
 1 県道、市道、林道、継続的作業道、電線下歩道については樹木採取区区域外  
 2 「共」の記号がつけられた伐区は、生産固定経費を共通とみなした伐区であることを示す。

縮尺：1/5,000  
 (用紙サイズ：A3横)



凡 例

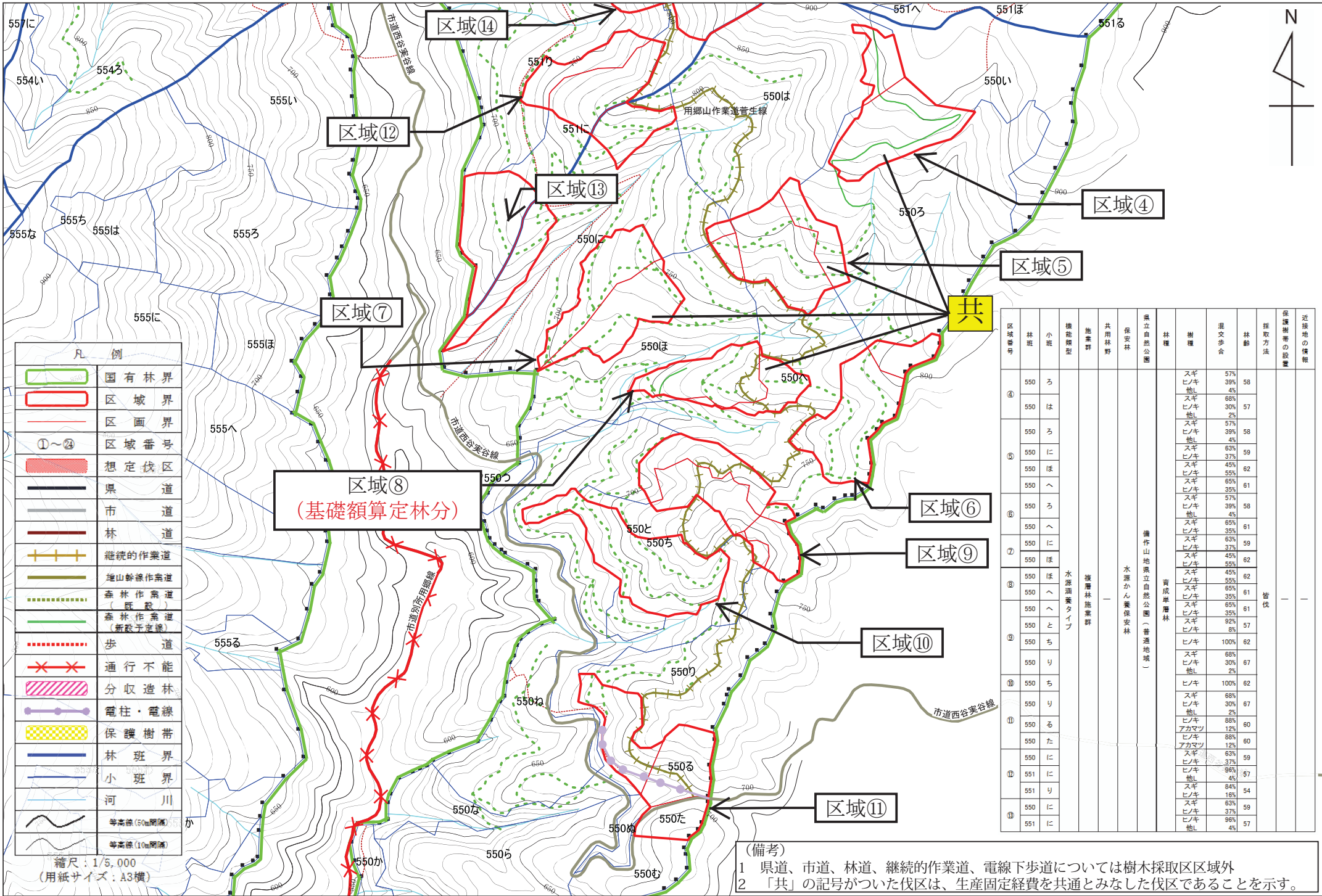
	国有林界
	区域界
	区画界
①~④	区域番号
	想定伐区
	県道
	市道
	林道
	継続的作業道
	用細山作業道
	森林作業道 (既設)
	森林作業道 (新設予定線)
	歩道
	通行不能
	分収造林
	電柱・電線
	保護樹帯
	林班界
	小班界
	河川
	等高線(50m間隔)
	等高線(10m間隔)

縮尺：1/5,000  
(用紙サイズ：A3横)

区域番号	林班	小班	樹種	産出量	林齢	採取方法	保護樹帯の設置	近接地の種別
④	550	ち	スギ	57%	58			
	550	は	ヒノキ	39%				
⑤	551	に	スギ	68%	57			
	551	ち	ヒノキ	30%				
⑥	550	に	スギ	63%	59			
	551	に	ヒノキ	37%				
⑦	551	に	スギ	96%	57			
	551	り	ヒノキ	4%				
⑧	551	と	スギ	84%	54			
	551	に	ヒノキ	16%				
⑨	551	と	スギ	96%	57			
	551	に	ヒノキ	4%				
⑩	551	と	スギ	59%	61			
	551	り	ヒノキ	37%				
⑪	551	ち	スギ	84%	54			
	551	に	ヒノキ	16%				
⑫	551	と	スギ	96%	57			
	551	に	ヒノキ	4%				
⑬	551	と	スギ	59%	61			
	551	り	ヒノキ	37%				
⑭	551	と	スギ	84%	54			
	551	に	ヒノキ	16%				
⑮	551	と	スギ	59%	61			
	551	り	ヒノキ	37%				
⑯	551	と	スギ	84%	54			
	551	に	ヒノキ	16%				
⑰	551	と	スギ	96%	57			
	551	に	ヒノキ	4%				
⑱	551	と	スギ	59%	61			
	551	り	ヒノキ	37%				
⑲	551	と	スギ	84%	54			
	551	に	ヒノキ	16%				
⑳	551	と	スギ	96%	57			
	551	に	ヒノキ	4%				
㉑	552	と	スギ	70%	55			
	551	ろ	ヒノキ	30%				
㉒	551	ろ	スギ	70%	55			
	551	ち	ヒノキ	30%				
㉓	552	と	スギ	75%	57			
	552	ち	ヒノキ	25%				
㉔	552	と	スギ	75%	57			
	552	ち	ヒノキ	25%				
㉕	552	と	スギ	62%	58			
	552	ち	ヒノキ	38%				
㉖	552	と	スギ	70%	57			
	552	ち	ヒノキ	30%				
㉗	552	と	スギ	62%	58			
	552	ち	ヒノキ	38%				

(備考) 県道、市道、林道、継続的作業道については樹木採取区区域外

(備考)  
1 県道、市道、林道、継続的作業道、電線下歩道については樹木採取区区域外  
2 「共」の記号がつけられた伐区は、生産固定経費を共通とみなした伐区であることを示す。



区域番号	林班	小班	機能類型	施業群	共用林野	保安林	県立自然公園	林種	樹種	混交歩合	林齢	採取方法	保護樹帯の設置	近接地の情報
④	550ろ							スギ ヒノキ 他L	57% 39% 4%		58			
	550は							スギ ヒノキ 他L	68% 30% 2%		57			
⑤	550ろ							スギ ヒノキ 他L	57% 39% 4%		58			
	550に							スギ ヒノキ	63% 37%		59			
⑥	550ほ							スギ ヒノキ	45% 55%		62			
	550へ							スギ ヒノキ	65% 35%		61			
⑦	550ろ							スギ ヒノキ 他L	57% 39% 4%		58			
	550へ							スギ ヒノキ	65% 35%		61			
⑧	550に							スギ ヒノキ	63% 37%		59			
	550ほ							スギ ヒノキ	45% 55%		62			
⑨	550ろ							スギ ヒノキ 他L	45% 55%		62			
	550へ							スギ ヒノキ	65% 35%		61			
⑩	550へ							スギ ヒノキ	65% 35%		61			
	550と							スギ ヒノキ	92% 8%		57			
⑪	550ち							ヒノキ	100%		62			
	550り							スギ ヒノキ 他L	68% 30% 2%		67			
⑫	550ち							ヒノキ	100%		62			
	550り							スギ ヒノキ 他L	68% 30% 2%		67			
⑬	550る							ヒノキ アカマツ	88% 12%		60			
	550た							ヒノキ アカマツ	88% 12%		60			
⑭	550に							スギ ヒノキ 他L	63% 37%		59			
	551に							スギ ヒノキ 他L	96% 4% 0%		57			
⑮	551り							スギ ヒノキ	84% 16%		54			
	550に							スギ ヒノキ 他L	63% 37%		59			
⑯	551に							スギ ヒノキ 他L	96% 4% 0%		57			

(備考)  
1 県道、市道、林道、継続的作業道、電線下歩道については樹木採取区区域外  
2 「共」の記号がつけられた伐区は、生産固定経費を共通とみなした伐区であることを示す。