

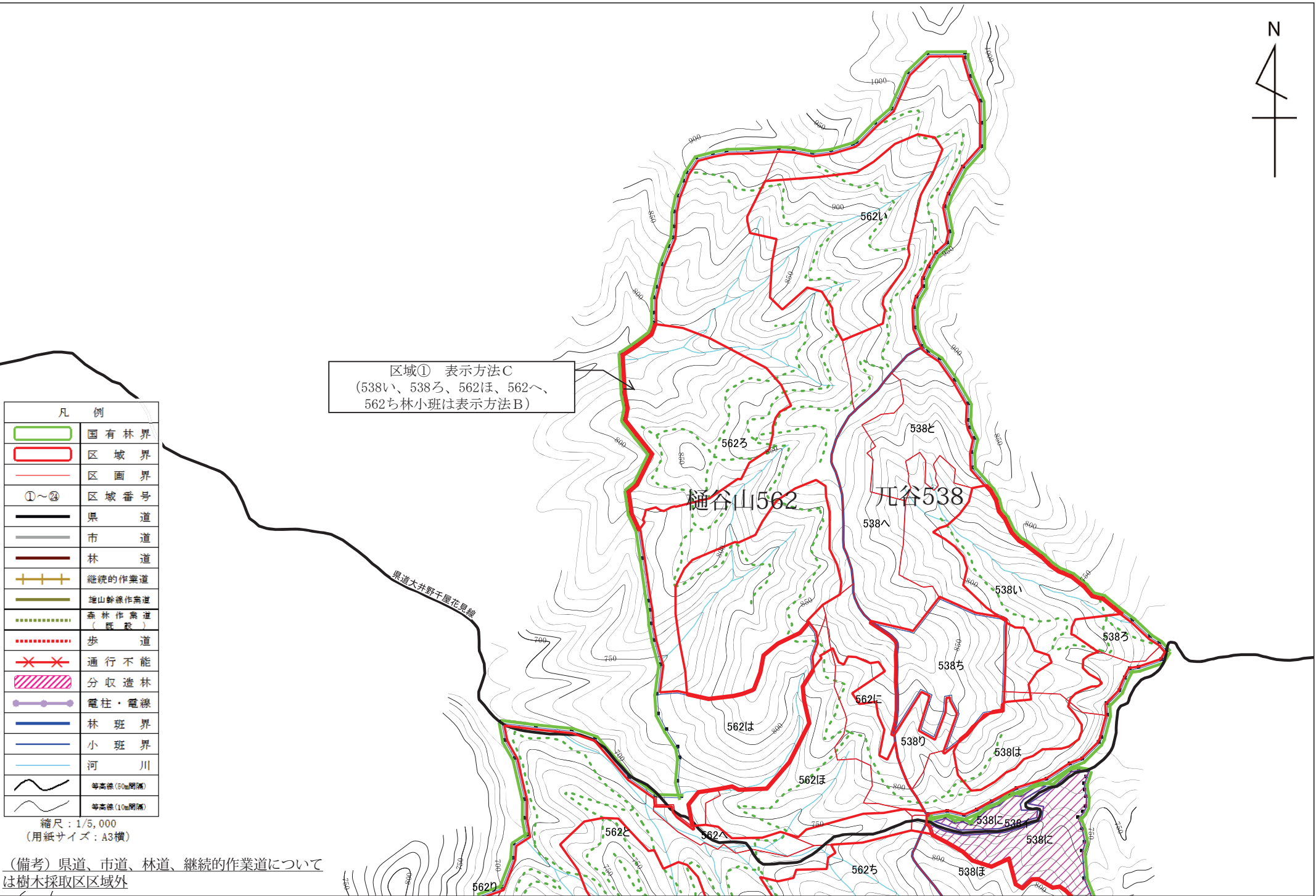


凡 例	
	国有林界
	区域界
	区画界
	区域番号
	県道
	市道
	林道
	継続的作業道
	登山幹線作業道
	森林作業道 (既設)
	歩道
	通行不能
	分収造林
	電柱・電線
	林班界
	小班界
	河川
	等高線(50m間隔)
	等高線(10m間隔)

区域① 表示方法C
(538い、538ろ、562ほ、562へ、
562ち林小班は表示方法B)

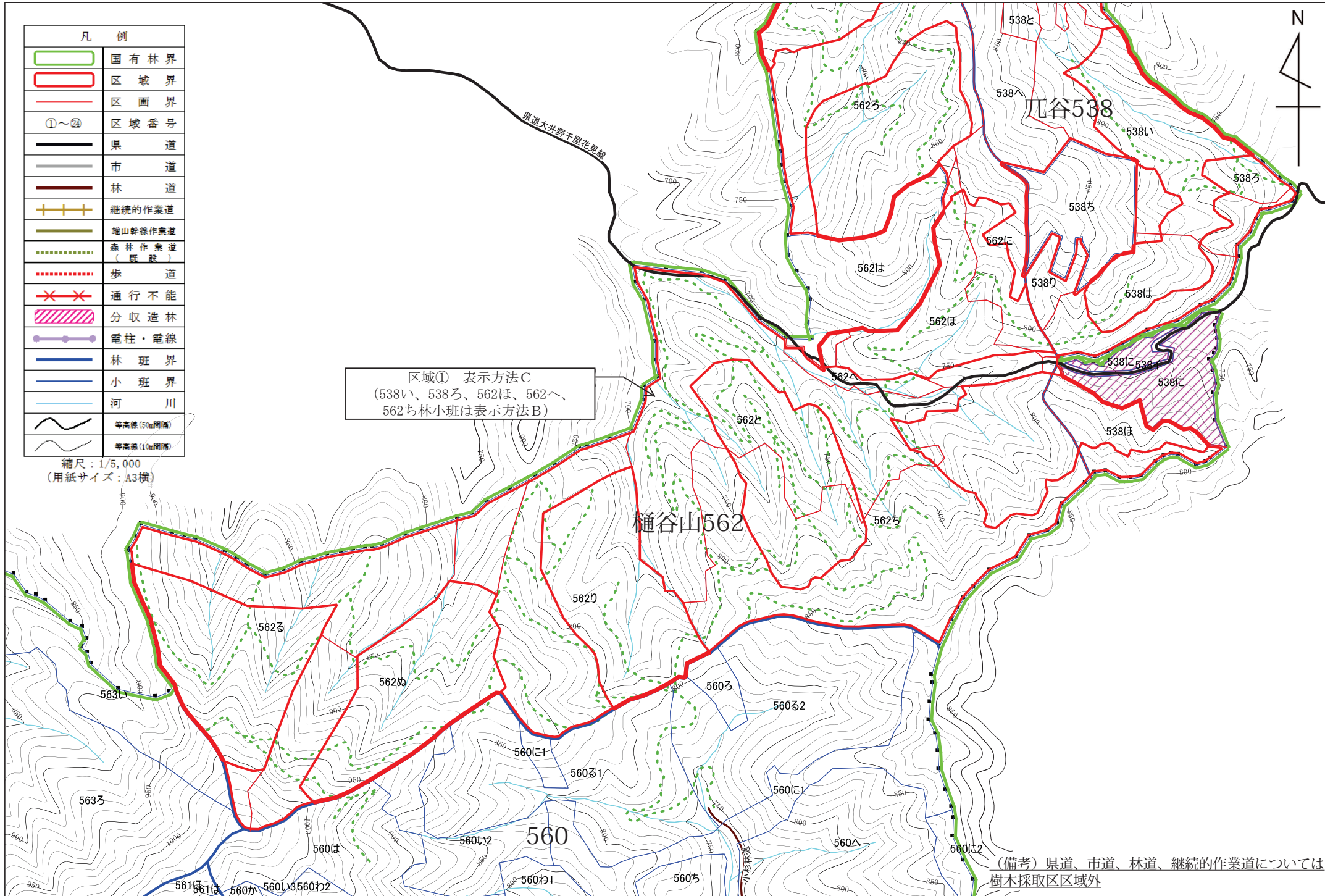
縮尺：1/5,000
(用紙サイズ：A3横)

(備考) 県道、市道、林道、継続的作業道については樹木採取区区域外



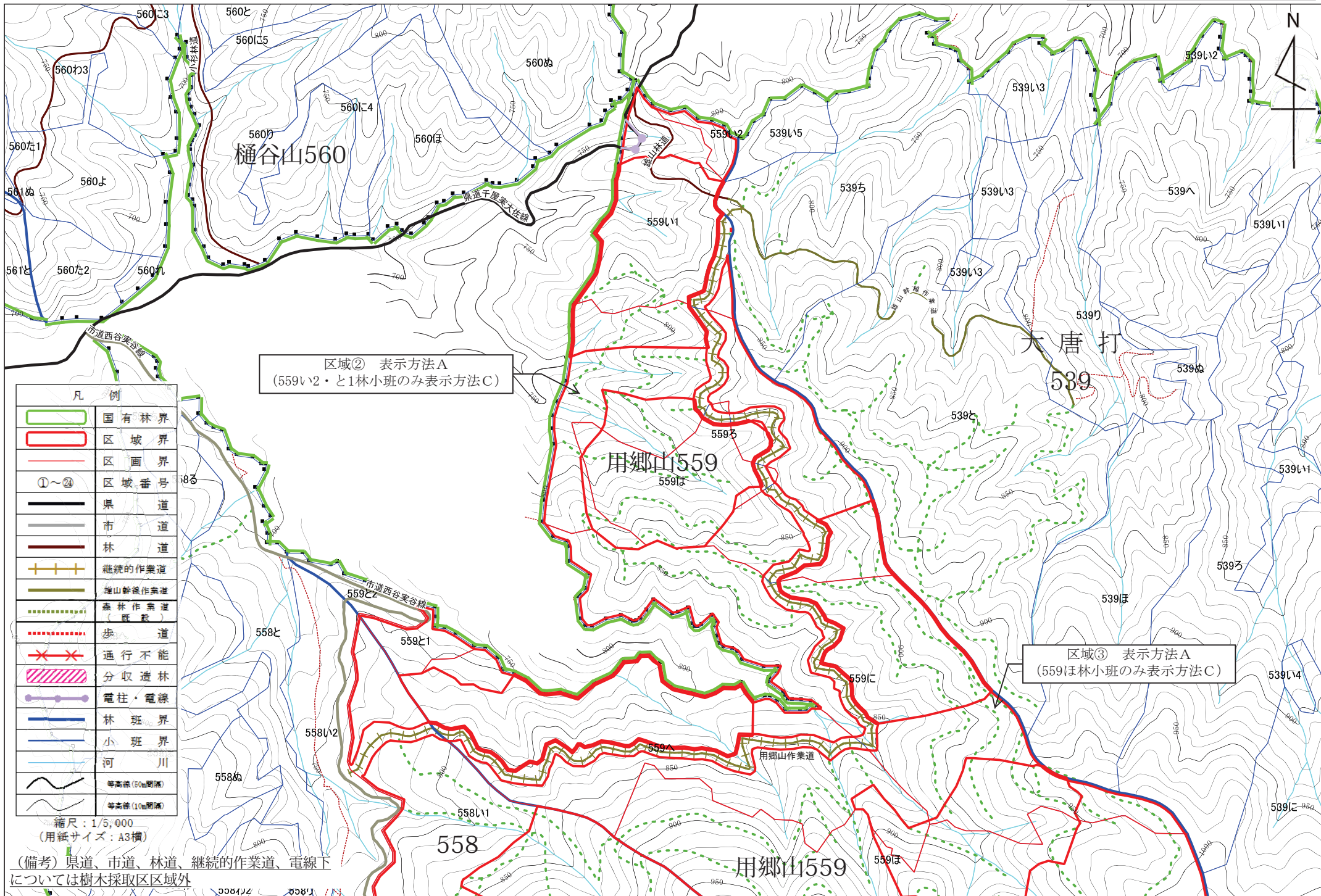
近畿中国 1 新見樹木採取区 作業用図面 (参考)

(元谷・樋谷山国有林)



近畿中国 1 新見樹木採取区 作業用図面 (参考)

(用郷山国有林)



区域② 表示方法A
(559い2・と1林小班のみ表示方法C)

区域③ 表示方法A
(559ほ林小班のみ表示方法C)

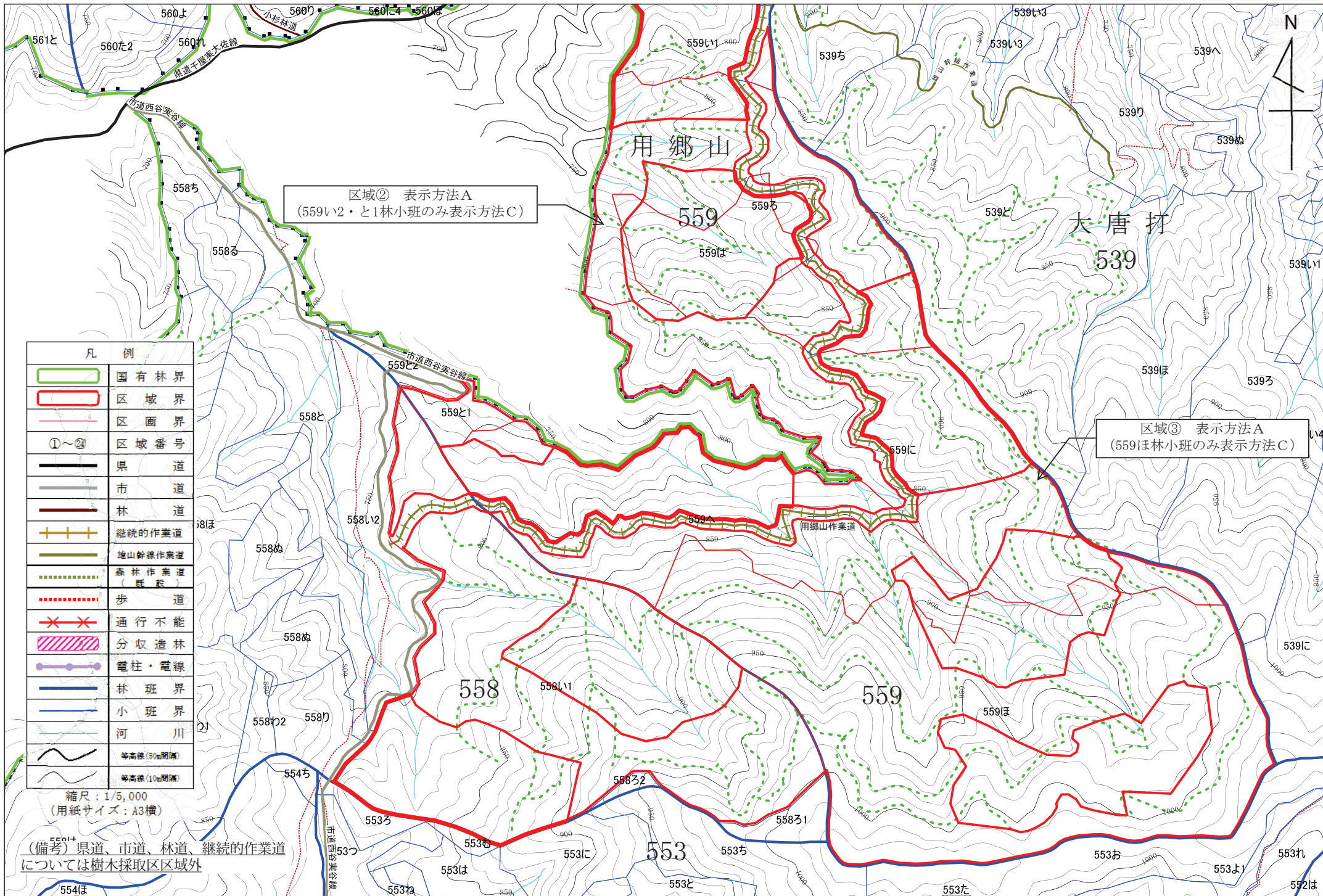
凡 例	
	国有林界
	区域界
	区画界
	区域番号
	県道
	市道
	林道
	継続的作業道
	増山幹線作業道
	森林作業道 (既設)
	歩道
	通行不能
	分収造林
	電柱・電線
	林班界
	小班界
	河川
	等高線 (50m間隔)
	等高線 (10m間隔)

縮尺：1/5,000
(用紙サイズ：A3横)

(備考) 県道、市道、林道、継続的作業道、電線下
については樹木採取区区域外

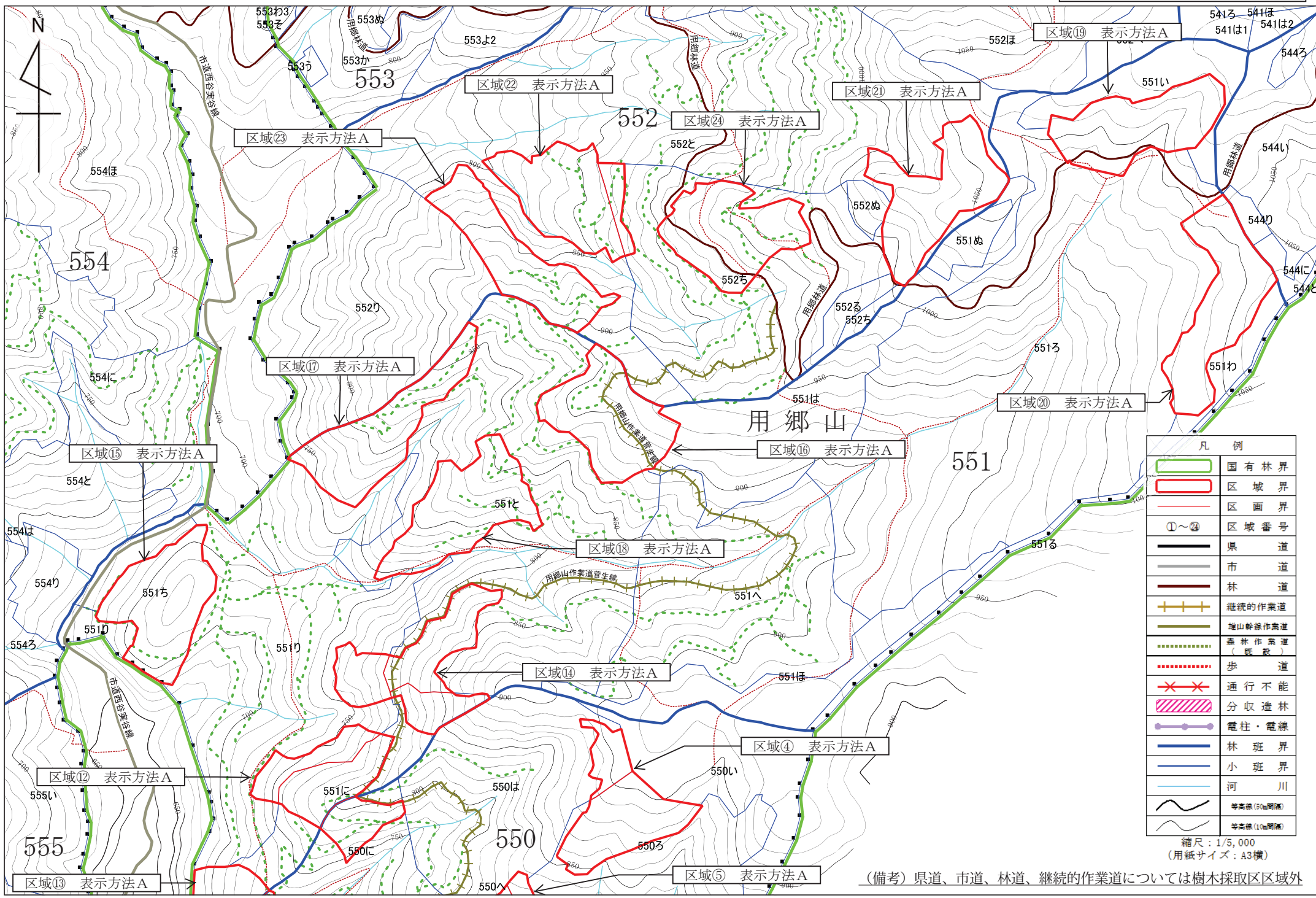
近畿中国 1 新見樹木採取区 作業用図面 (参考)

(用郷山国有林)



近畿中国 1 新見樹木採取区 作業用図面 (参考)

(用郷山国有林)



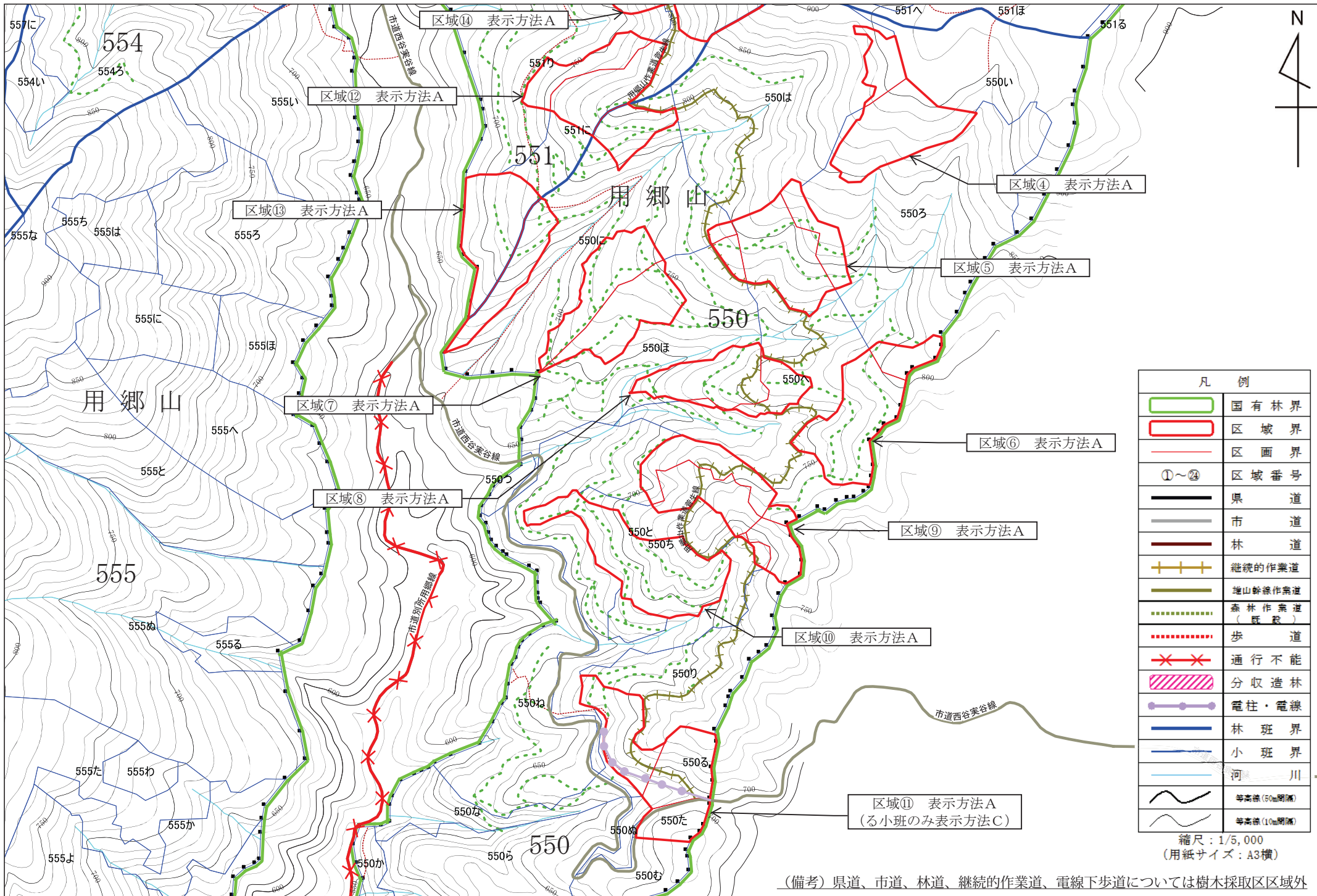
凡例	
	国有林界
	区域界
	区画界
	区域番号
	県道
	市道
	林道
	継続的作業道
	用郷山幹線作業道
	森林作業道 (既設)
	歩道
	通行不能
	分取造林
	電柱・電線
	林班界
	小班界
	河川
	等高線(50m間隔)
	等高線(100m間隔)

縮尺：1/5,000
(用紙サイズ：A3横)

(備考) 県道、市道、林道、継続的作業道については樹木採取区区域外

近畿中国 1 新見樹木採取区 作業用図面 (参考)

(用郷山国有林)



凡 例	
	国有林界
	区域界
	区画界
	区域番号
	県道
	市道
	林道
	継続的作業道
	増山幹線作業道
	森林作業道 (既設)
	歩道
	通行不能
	分収造林
	電柱・電線
	林班界
	小班界
	河川
	等高線(50m間隔)
	等高線(10m間隔)

縮尺：1/5,000
(用紙サイズ：A3横)

(備考) 県道、市道、林道、継続的作業道、電線下歩道については樹木採取区区域外