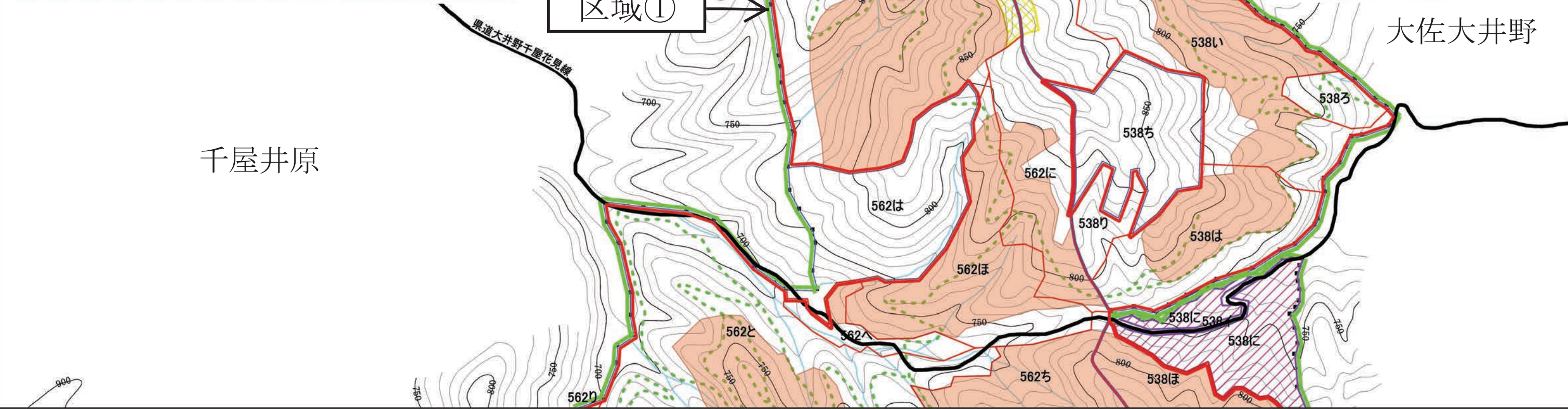


(備考)  
 1 県道、市道、林道、継続的作業道、電線下歩道については樹木採取区区域外  
 2 「共」の記号がついた伐区は、生産固定経費を共通とみなした伐区であることを示す。

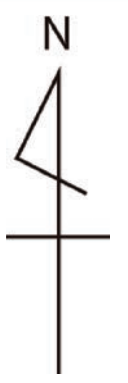
区域番号	林班	小班	機能類型	施業群	共用林野	保安林	県立自然公園	林種	樹種	湿交歩合	林齢	採取方法	保護樹帯の設置	近接地の情報
①	538	い	水源涵養タイプ	分散伐区施業群	-	水源かん養保安林	備作山地県立自然公園(普通地域)	育成単層林	ヒノキ 他L	92% 8%	61	皆伐	-	-
	538	ろ							スギ	100%	69			
	538	は							スギ ヒノキ	23% 77%	73			
	538	ほ							ヒノキ カラマツ	73% 27%	61			
	538	へ							ヒノキ カラマツ 他L	60% 32% 8%	51			
	538	と							カラマツ 他L	75% 25%	61			
	538	り							ヒノキ	100%	61			
	562	い							スギ ヒノキ 他L	18% 79% 3%	60			
	562	ろ							スギ ヒノキ	67% 33%	67			
	562	に							スギ ヒノキ 他L	51% 42% 7%	61			
	562	ほ							スギ ヒノキ	28% 72%	68			
	562	へ							スギ	100%	61			
	562	と							スギ ヒノキ 他L	12% 77% 11%	69			
	562	ち							スギ ヒノキ カラマツ 他L	41% 45% 6% 8%	61			

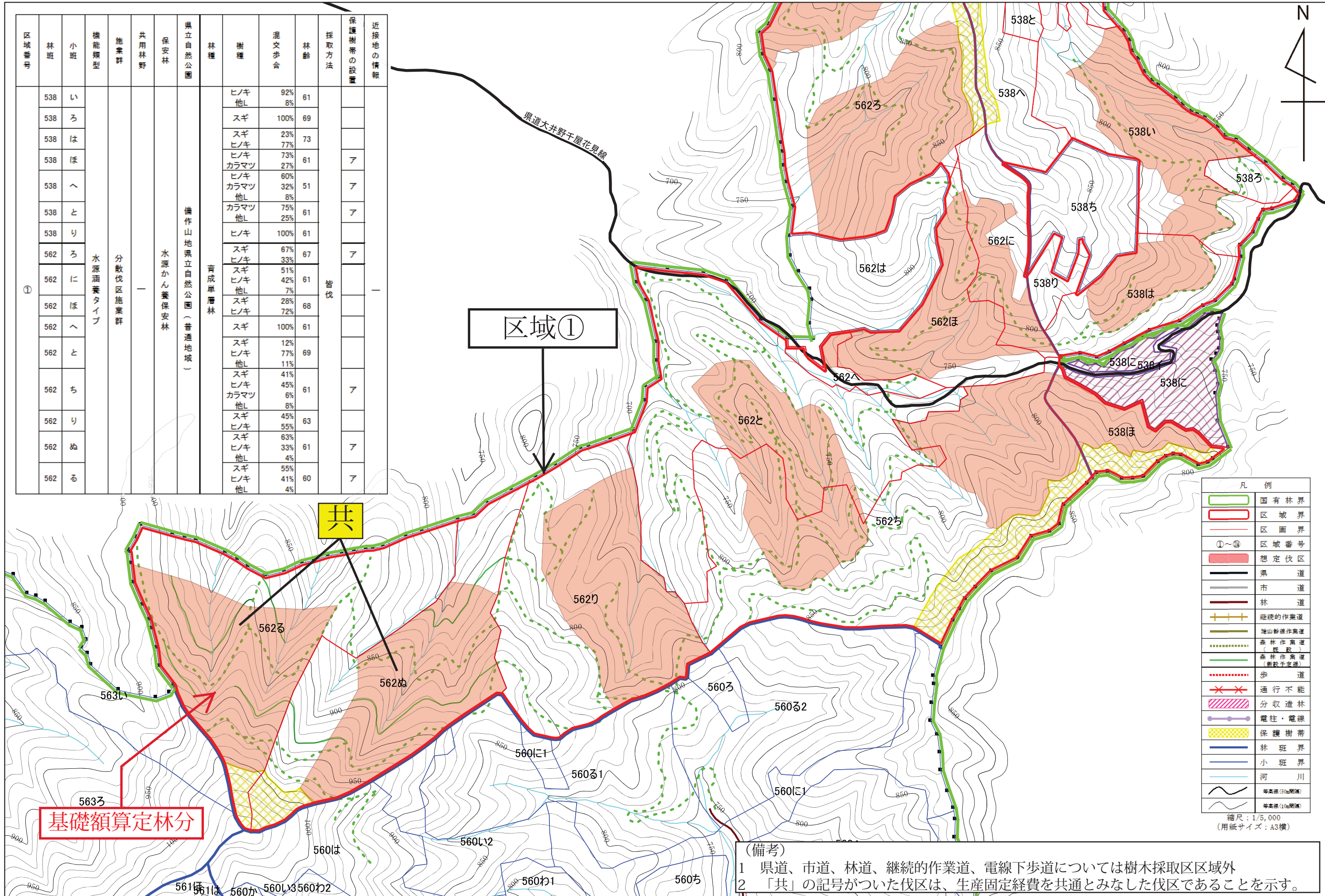


凡例

	国有林界
	区域界
	区画界
	区域番号
	想定伐区
	県道
	市道
	林道
	継続的作業道
	登山幹線作業道
	森林作業道(既設)
	森林作業道(新設予定線)
	歩道
	通行不能
	分収造林
	電柱・電線
	保護樹帯
	林班界
	小班界
	河川
	等高線(50m間隔)
	等高線(10m間隔)

縮尺：1/5,000  
 (用紙サイズ：A3横)





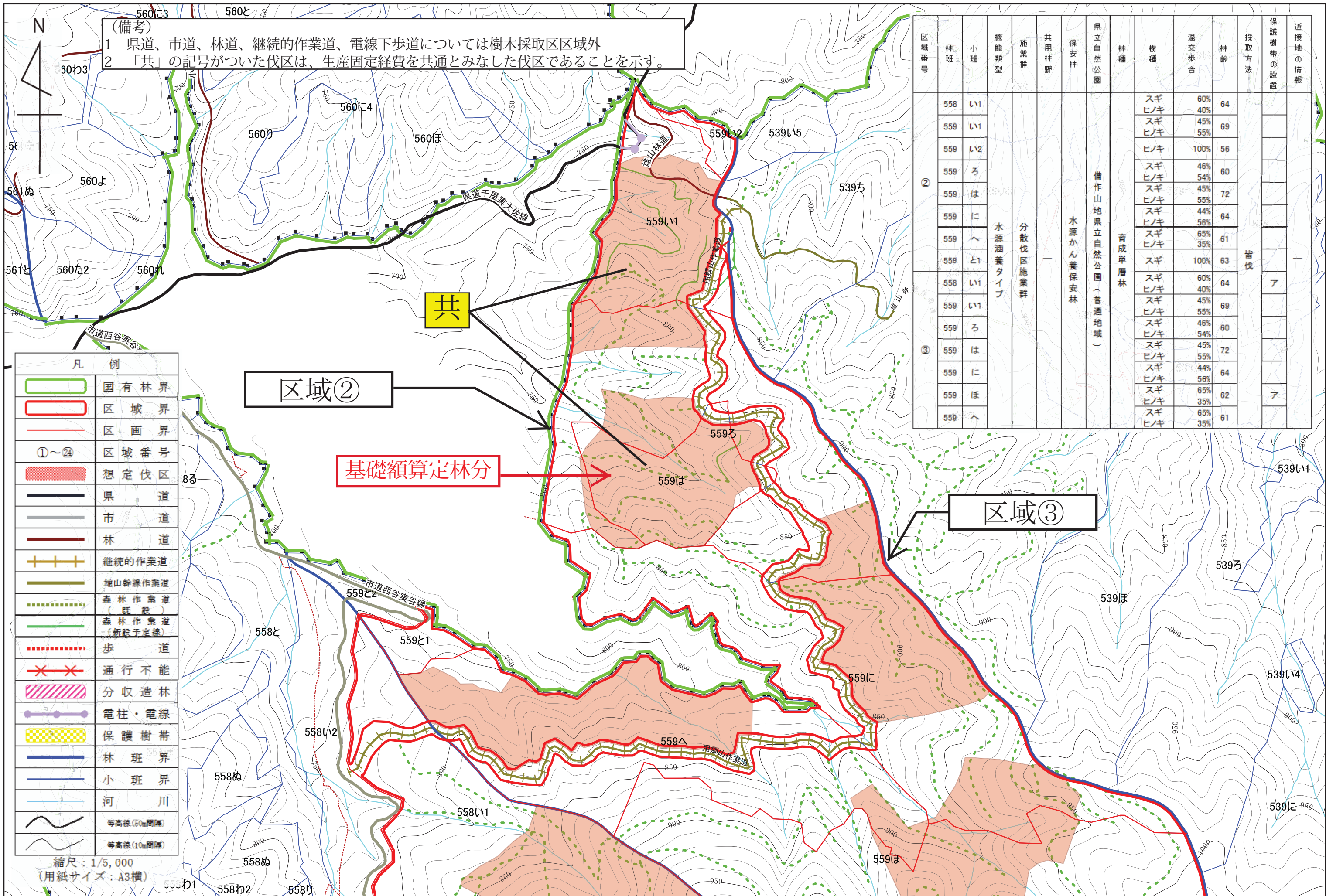
加群区域	林班	小班	機能類型	施業群	共用林野	保安林	県立自然公園	林種	樹種	混交歩合	林齢	採取方法	保護樹帯の設置	近接地の情報
①	538	い	水源涵養タイプ	分散伐区施業群	-	-	備作山地県立自然公園(普通地域)	育成単層林	ヒノキ他L	92% 8%	61	皆伐	-	-
	538	ろ							スギ	100%	69			
	538	は							スギ ヒノキ	23% 77%	73			
	538	ほ							ヒノキ カラマツ	73% 27%	61			
	538	へ							ヒノキ カラマツ 他L	60% 32% 8%	51			
	538	と							カラマツ 他L	75% 25%	61			
	538	り							ヒノキ	100%	61			
	562	ろ							スギ ヒノキ	67% 33%	67			
	562	に							スギ ヒノキ 他L	51% 42% 7%	61			
	562	ほ							スギ ヒノキ	28% 72%	68			
	562	へ							スギ	100%	61			
	562	と							スギ ヒノキ 他L	12% 77% 11%	69			
	562	ち							スギ ヒノキ カラマツ 他L	41% 45% 6% 8%	61			
	562	り							スギ ヒノキ	45% 55%	63			
	562	ぬ							スギ ヒノキ 他L	63% 33% 4%	61			
	562	る							スギ ヒノキ 他L	55% 41% 4%	60			

凡例

- 国有林界
- 区域界
- 区画界
- ①~③ 区域番号
- 想定伐区
- 県道
- 市道
- 林道
- 継続的作業道
- 登山幹線作業道
- 森林作業道(既設)
- 森林作業道(新設予定線)
- 歩道
- 通行不能
- 分収造林
- 電柱・電線
- 保護樹帯
- 林班界
- 小班界
- 河川
- 等高線(5m間隔)
- 等高線(10m間隔)

(備考)  
 1 県道、市道、林道、継続的作業道、電線下歩道については樹木採取区区域外  
 2 「共」の記号がつけられた伐区は、生産固定経費を共通とみなした伐区であることを示す。

縮尺：1/5,000  
 (用紙サイズ：A3横)



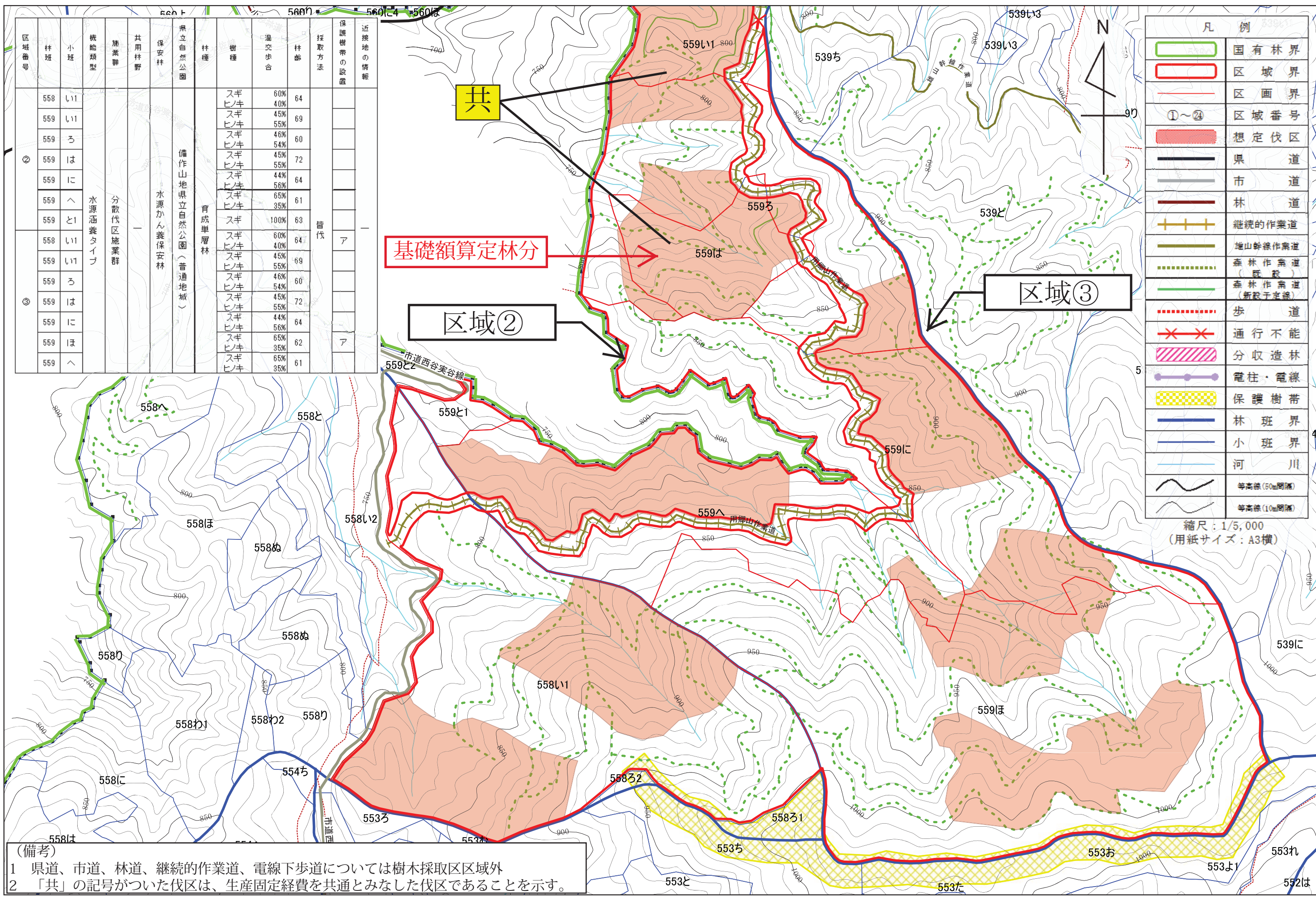
(備考)  
1 県道、市道、林道、継続的作業道、電線下歩道については樹木採取区区域外  
2 「共」の記号がついた伐区は、生産固定経費を共通とみなした伐区であることを示す。

区域番号	林班	小班	機能類型	施業群	共用林野	保安林	県立自然公園	林種	樹種	温交歩合	材餘	採取方法	保護樹帯の設置	近接地の情報
②	558	い1	水源涵養タイプ	分散伐区施業群	—	水源かん養保安林	備作山地県立自然公園(普通地域)	育成単層林	スギ	60%	64	皆伐	ア	—
	559	い1							ヒノキ	40%	64			
	559	い1							スギ	45%	69			
	559	い2							ヒノキ	100%	56			
	559	ろ							スギ	46%	60			
	559	ろ							ヒノキ	54%	60			
	559	は							スギ	45%	72			
	559	は							ヒノキ	55%	72			
	559	に							スギ	44%	64			
	559	に							ヒノキ	56%	64			
③	559	へ	—	—	—	—	—	—	スギ	65%	61	—	—	
	559	へ							ヒノキ	35%	61			
	559	と1							スギ	100%	63			
	558	い1							スギ	60%	64			
	559	い1							ヒノキ	40%	64			
	559	い1							スギ	45%	69			
	559	い1							ヒノキ	55%	69			
	559	ろ							スギ	46%	60			
	559	ろ							ヒノキ	54%	60			
	559	は							スギ	45%	72			

区域②

基礎額算定林分

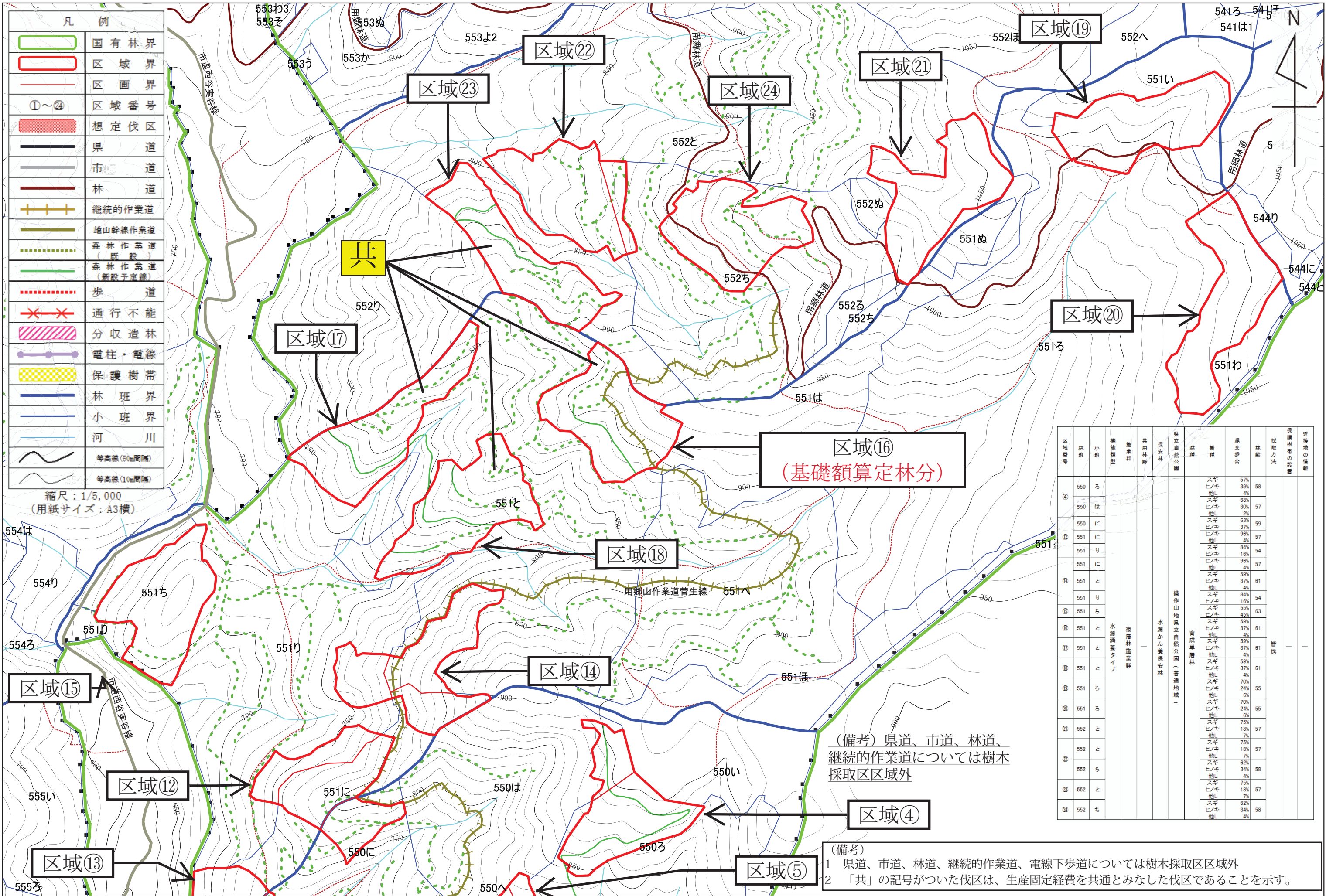
区域③



区域番号	林班	小班	機能類型	施業群	共用林野	保安林	県立自然公園	林種	樹種	混交歩合	林齢	採取方法	保護樹帯の設置	近接地の情報
◎	558	い1	水源涵養タイプ 分散伐区施業群	水源かん養保安林	-	-	備作山地県立自然公園(普通地域)	育成単層林	スギ	60%	64	皆伐	ア	-
	559	い1							スギ	45%	69			
	559	ろ							スギ	46%	60			
	559	は							スギ	54%	72			
	559	に							スギ	45%	64			
	559	へ							スギ	55%	61			
	559	と1							スギ	35%	63			
◎	558	い1							スギ	60%	64			
	559	い1							スギ	40%	69			
	559	ろ							スギ	45%	60			
	559	は							スギ	46%	72			
	559	に							スギ	55%	64			
	559	ほ							スギ	44%	62			
	559	へ							スギ	56%	61			

(備考)  
 1 県道、市道、林道、継続的作業道、電線下歩道については樹木採取区区域外  
 2 「共」の記号がつけられた伐区は、生産固定経費を共通とみなした伐区であることを示す。

近畿中国 1 新見樹木採取区 公募時現況図面



凡例

	国有林界
	区域界
	区画界
	区域番号
	想定伐区
	県道
	市道
	林道
	継続的作業道
	登山幹線作業道
	森林作業道 (既設)
	森林作業道 (新設予定)
	歩道
	通行不能
	分収造林
	電柱・電線
	保護樹帯
	林班界
	小班界
	河川
	等高線(50m間隔)
	等高線(10m間隔)

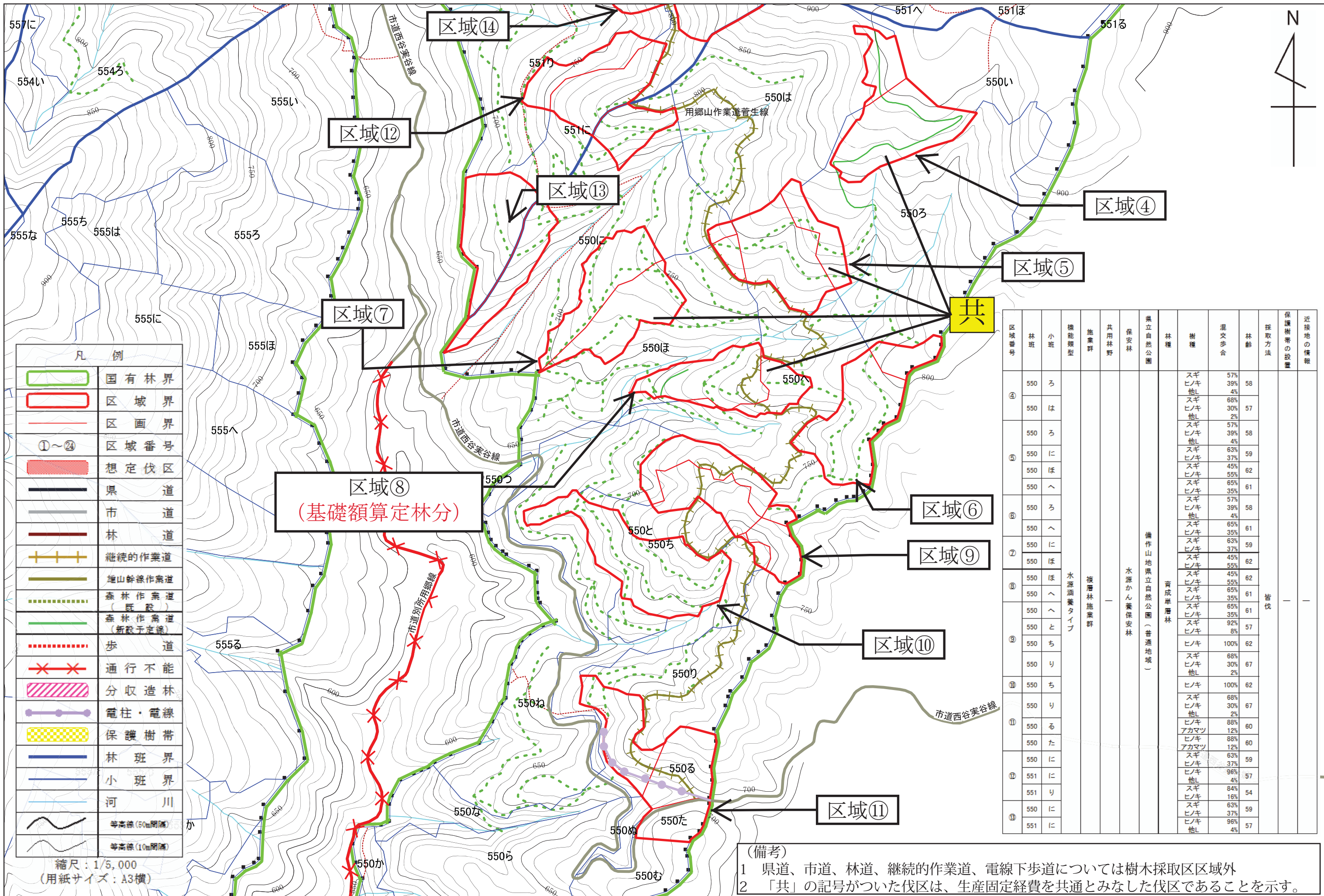
縮尺：1/5,000  
(用紙サイズ：A3横)

区域⑬  
(基礎額算定林分)

区域番号	林班	小班	機能類型	施業群	共用林野	保安林	県立自然公園	林種	樹種	混交割合	林齢	採取方法	保護樹帯の設置	近接地の情報
④	550	ろ						スギ	スギ	57%	58			
								ヒノキ	ヒノキ	39%				
⑤	550	は						スギ	スギ	68%	57			
								ヒノキ	ヒノキ	30%				
⑥	550	に						スギ	スギ	63%	59			
								ヒノキ	ヒノキ	37%				
⑦	551	に						スギ	スギ	96%	57			
								ヒノキ	ヒノキ	4%				
⑧	551	り						スギ	スギ	84%	54			
								ヒノキ	ヒノキ	16%				
⑨	551	に						スギ	スギ	96%	57			
								ヒノキ	ヒノキ	4%				
⑩	551	と						スギ	スギ	59%	61			
								ヒノキ	ヒノキ	37%				
⑪	551	り						スギ	スギ	84%	54			
								ヒノキ	ヒノキ	16%				
⑫	551	ち						スギ	スギ	55%	63			
								ヒノキ	ヒノキ	45%				
⑬	551	と						スギ	スギ	59%	61			
								ヒノキ	ヒノキ	37%				
⑭	551	と						スギ	スギ	59%	61			
								ヒノキ	ヒノキ	37%				
⑮	551	と						スギ	スギ	59%	61			
								ヒノキ	ヒノキ	37%				
⑯	551	と						スギ	スギ	59%	61			
								ヒノキ	ヒノキ	37%				
⑰	551	と						スギ	スギ	59%	61			
								ヒノキ	ヒノキ	37%				
⑱	551	と						スギ	スギ	59%	61			
								ヒノキ	ヒノキ	37%				
⑲	551	ろ						スギ	スギ	70%	55			
								ヒノキ	ヒノキ	24%				
⑳	551	ろ						スギ	スギ	70%	55			
								ヒノキ	ヒノキ	24%				
㉑	552	と						スギ	スギ	75%	57			
								ヒノキ	ヒノキ	18%				
㉒	552	と						スギ	スギ	75%	57			
								ヒノキ	ヒノキ	18%				
㉓	552	と						スギ	スギ	75%	57			
								ヒノキ	ヒノキ	18%				
㉔	552	ち						スギ	スギ	62%	58			
								ヒノキ	ヒノキ	34%				
㉕	552	と						スギ	スギ	75%	57			
								ヒノキ	ヒノキ	18%				
㉖	552	ち						スギ	スギ	62%	58			
								ヒノキ	ヒノキ	34%				

(備考) 県道、市道、林道、継続的作業道については樹木採取区区域外

(備考)  
1 県道、市道、林道、継続的作業道、電線下歩道については樹木採取区区域外  
2 「共」の記号がつけられた伐区は、生産固定経費を共通とみなした伐区であることを示す。



凡 例	
	国有林界
	区域界
	区画界
	区域番号
	想定伐区
	県道
	市道
	林道
	継続的作業道
	登山幹線作業道
	森林作業道 (既設)
	森林作業道 (新設予定線)
	歩道
	通行不能
	分収造林
	電柱・電線
	保護樹帯
	林班界
	小班界
	河川
	等高線(50m間隔)
	等高線(10m間隔)

区域番号	林班	小班	機能類型	施業群	共用林野	保安林	県立自然公園	林種	樹種	混交歩合	林齢	採取方法	保護樹帯の設置	近接地の情報
④	550	ろ	水源涵養タイプ	復層林施業群	—	—	備作山地県立自然公園(普通地域)	育成単層林	スギ	57%	皆伐	—	—	—
	550	は							スギ	68%				
⑤	550	ろ							スギ	39%				
	550	に							スギ	63%				
	550	ほ							スギ	45%				
⑥	550	ろ							スギ	57%				
	550	へ							スギ	65%				
⑦	550	に							スギ	63%				
	550	ほ							スギ	45%				
⑧	550	ほ							スギ	45%				
	550	へ							スギ	65%				
⑨	550	へ	スギ	35%										
	550	と	スギ	92%										
	550	ち	スギ	8%										
⑩	550	ち	スギ	100%										
	550	り	スギ	68%										
⑪	550	ち	スギ	30%										
	550	る	スギ	2%										
	550	た	スギ	88%										
⑫	550	に	スギ	12%										
	550	に	スギ	88%										
	550	に	スギ	12%										
⑬	551	に	スギ	63%										
	551	り	スギ	37%										
	551	に	スギ	96%										
⑭	551	り	スギ	4%										
	551	に	スギ	84%										
⑮	550	に	スギ	16%										
	551	に	スギ	63%										
⑯	550	に	スギ	37%										
	551	に	スギ	96%										

(備考)  
 1 県道、市道、林道、継続的作業道、電線下歩道については樹木採取区区域外  
 2 「共」の記号がつけられた伐区は、生産固定経費を共通とみなした伐区であることを示す。

縮尺：1/5,000  
 (用紙サイズ：A3横)