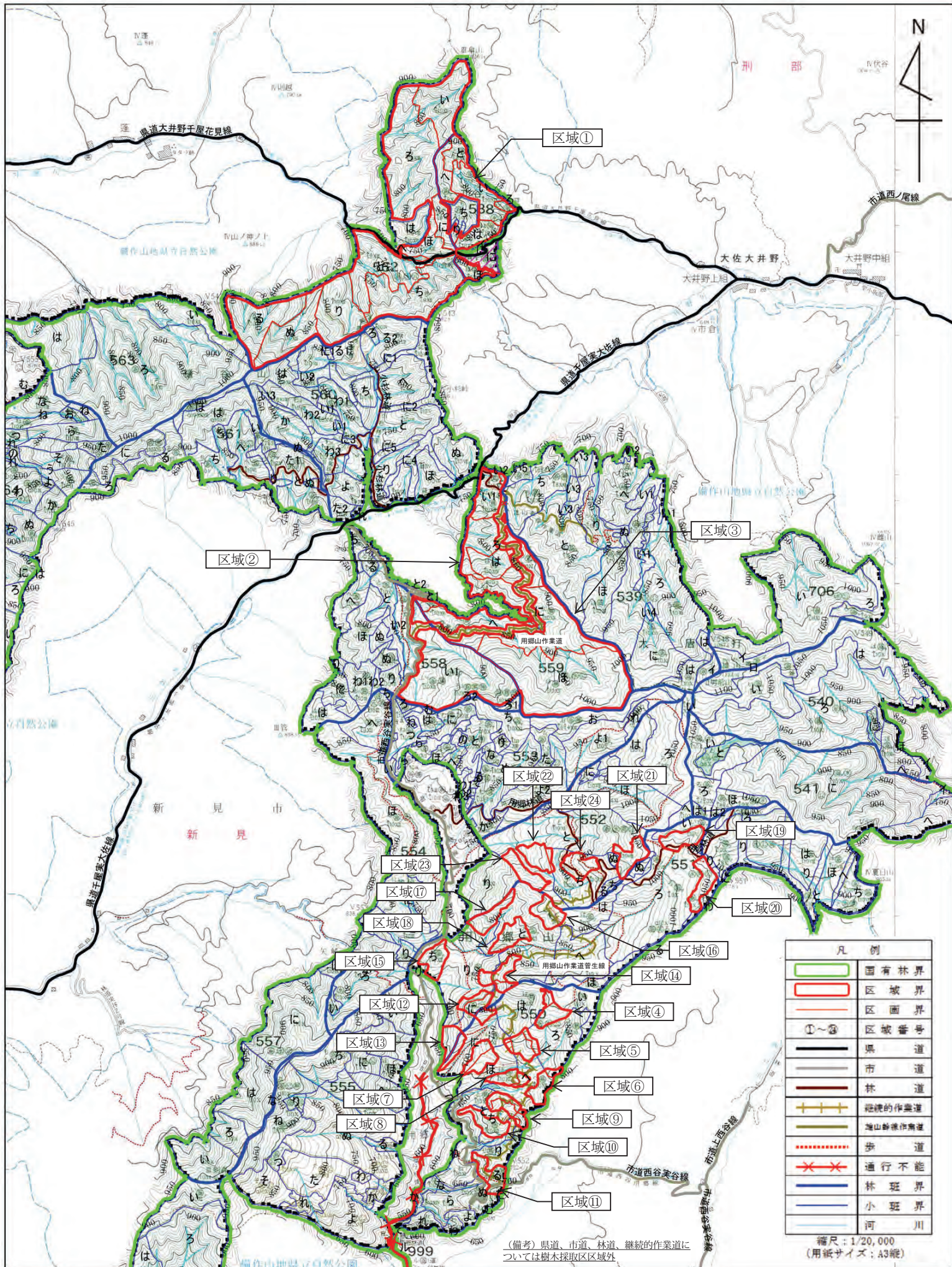


近畿中国 1 新見樹木採取区 図面一覧表

図面番号	区分	対象とする区域番号	備考
図面 1	区域位置図	—	
図面2-1	区域図	区域①	538い、538ろ、538は、538ほ、 538へ、538と、538り、562い、 562ろ、562に、562ほ、562へ、 562と、562ち
図面2-2	区域図	区域①	538い、538ろ、538は、538ほ、 538へ、538と、538り、562ろ、 562に、562ほ、562へ、562と、 562ち、562り、562ぬ、562る
図面2-3	区域図	区域②、区域③	558い1、559い1、559い2、559 ろ、559は、559に、559ほ、559 へ、559と1
図面2-4	区域図	区域②、区域③	558い1、559い1、559ろ、559 は、559に、559ほ、559へ、559 と1
図面2-5	区域図	区域④、区域⑫、区域⑭～区域⑳	550ろ、550は、550に、551ろ、 551に、551と、551り、551ち、 552と、552ち
図面2-6	区域図	区域④～区域⑬	550ろ、550は、550に、550ほ、 550へ、550と、550ち、550り、 550る、550た、551に、551り

備考：区域界の表示方法については、樹木採取権制度ガイドラインについて（令和2年4月1日付元林国第177号林野庁長官通知）で示された考え方に基づく。



凡例	
	国有林界
	区域界
	区画界
	区域番号
	県道
	市道
	林道
	継続的作業道
	登山作業道
	歩道
	通行不能
	林班界
	小班界
	河川

(備考) 県道、市道、林道、継続的作業道については樹木採取区区域外

縮尺：1/20,000
(用紙サイズ：A3縦)