

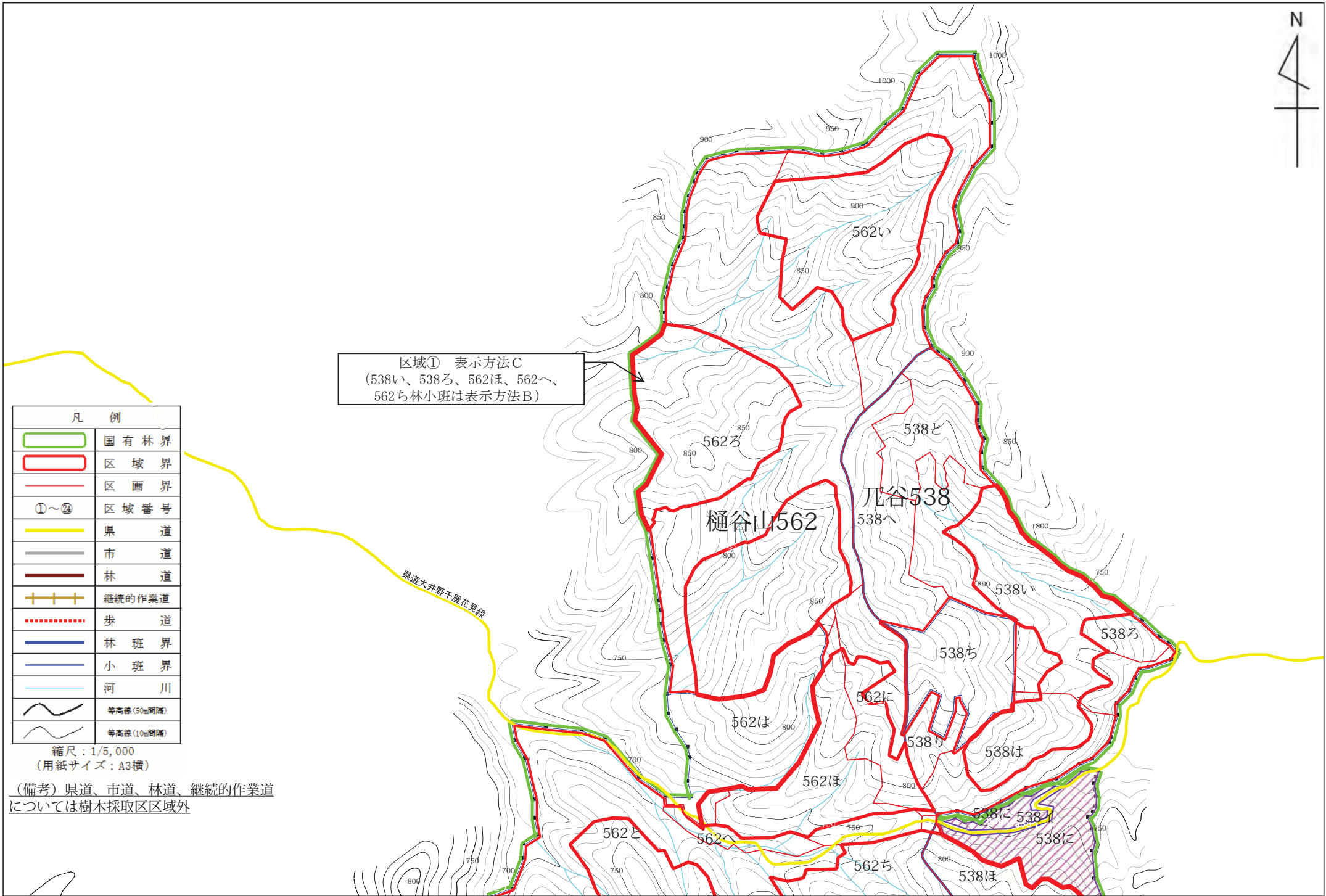


区域① 表示方法C
(538い、538ろ、562ほ、562へ、
562ち林小班は表示方法B)

凡 例	
	国有林界
	区域界
	区画界
	区域番号
	県道
	市道
	林道
	継続的作業道
	歩道
	林班界
	小班界
	河川
	等高線(50m間隔)
	等高線(10m間隔)

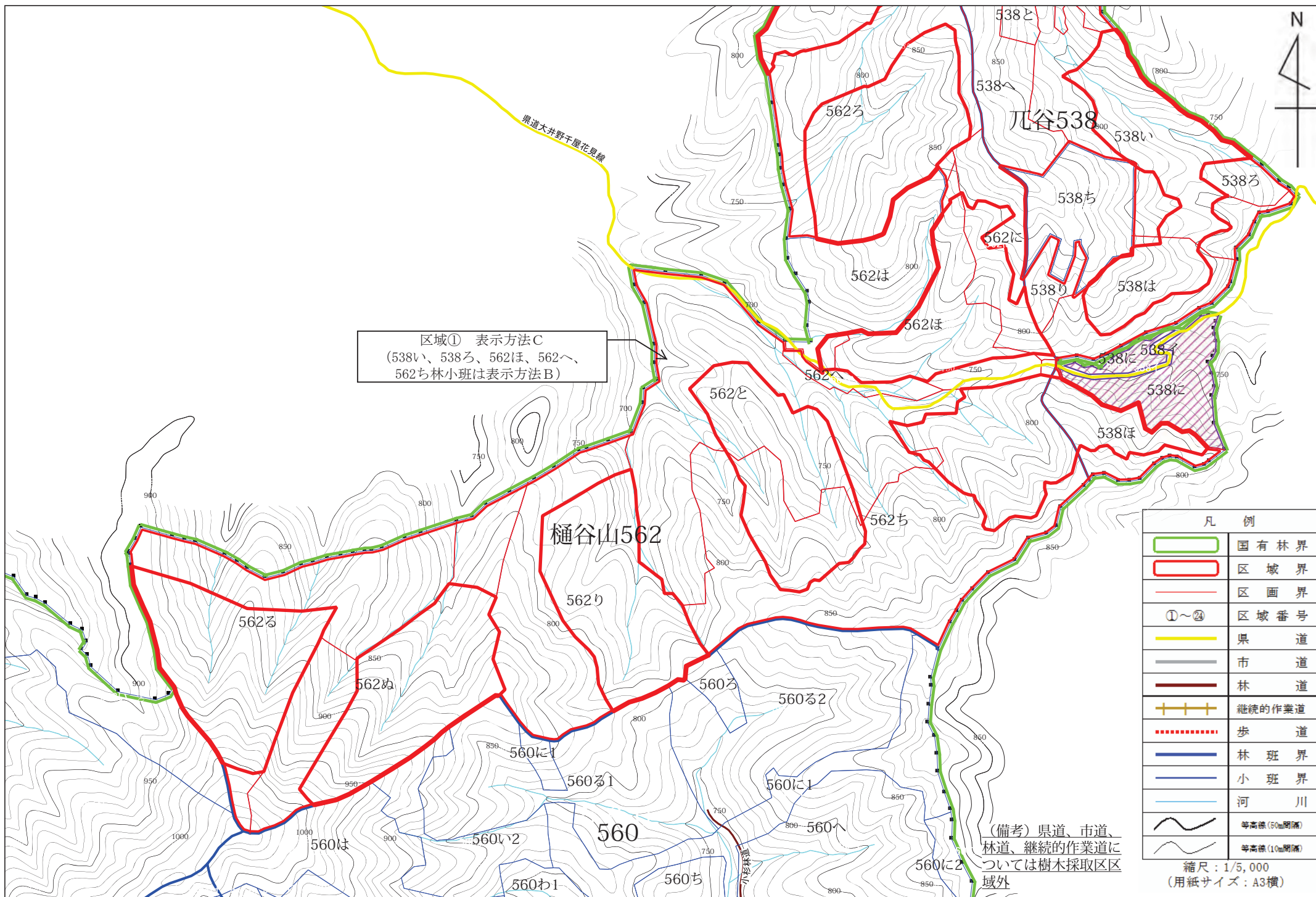
縮尺：1/5,000
(用紙サイズ：A3横)

(備考) 県道、市道、林道、継続的作業道
については樹木採取区区域外



近畿中国 1 新見樹木採取区 作業用図面 (参考)

(元谷・樋谷山国有林)



区域① 表示方法C
(538い、538ろ、562ほ、562へ、
562ち林小班は表示方法B)

凡 例	
	国有林界
	区域界
	区画界
	区域番号
	県道
	市道
	林道
	継続的作業道
	歩道
	林班界
	小班界
	河川
	等高線(50m間隔)
	等高線(10m間隔)

(備考) 県道、市道、
林道、継続的作業道に
ついては樹木採取区
域外

縮尺：1/5,000
(用紙サイズ：A3横)