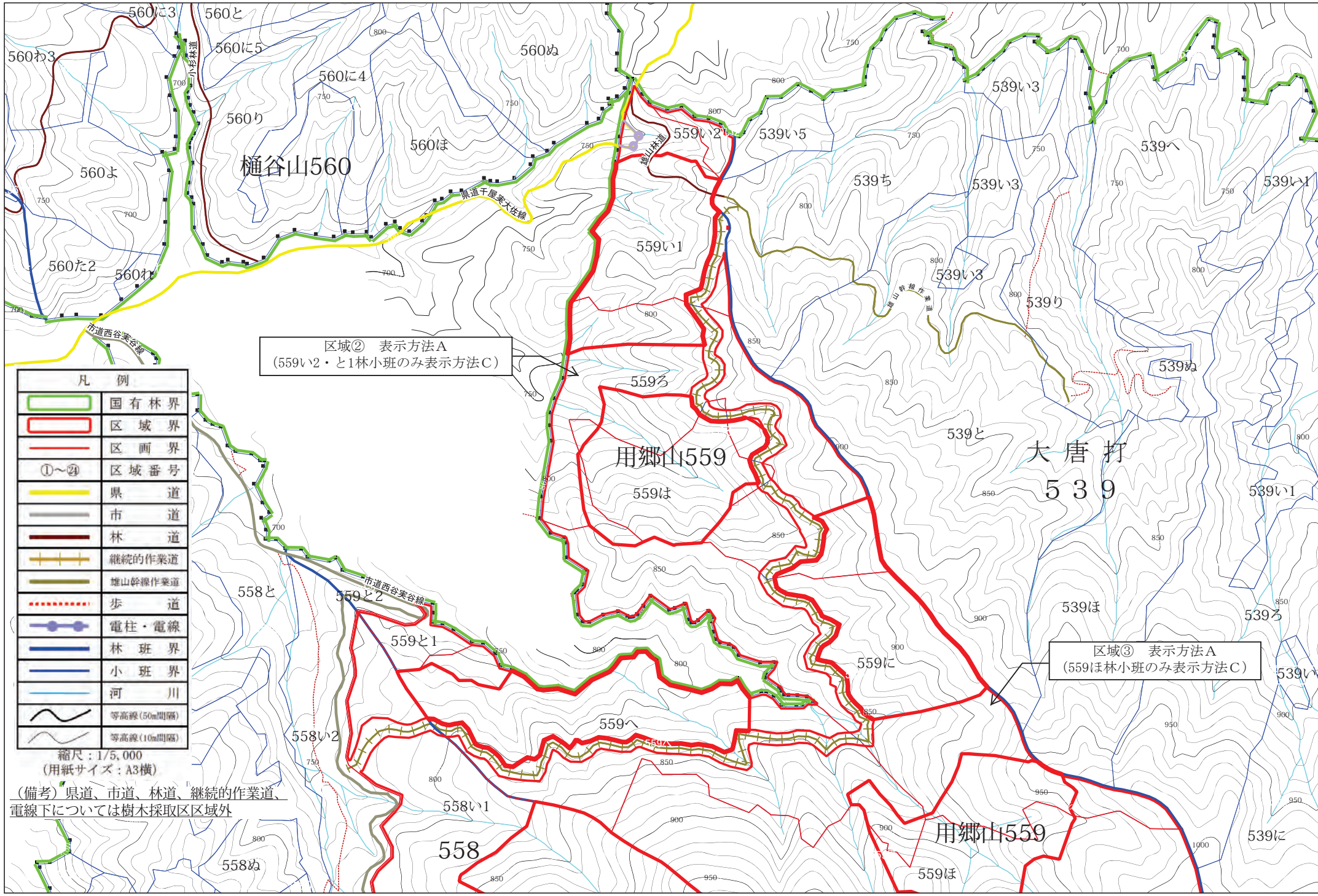


近畿中国 1 新見樹木採取区 作業用図面 (参考)

(用郷山国有林)



区域② 表示方法A  
(559い2・と1林小班のみ表示方法C)

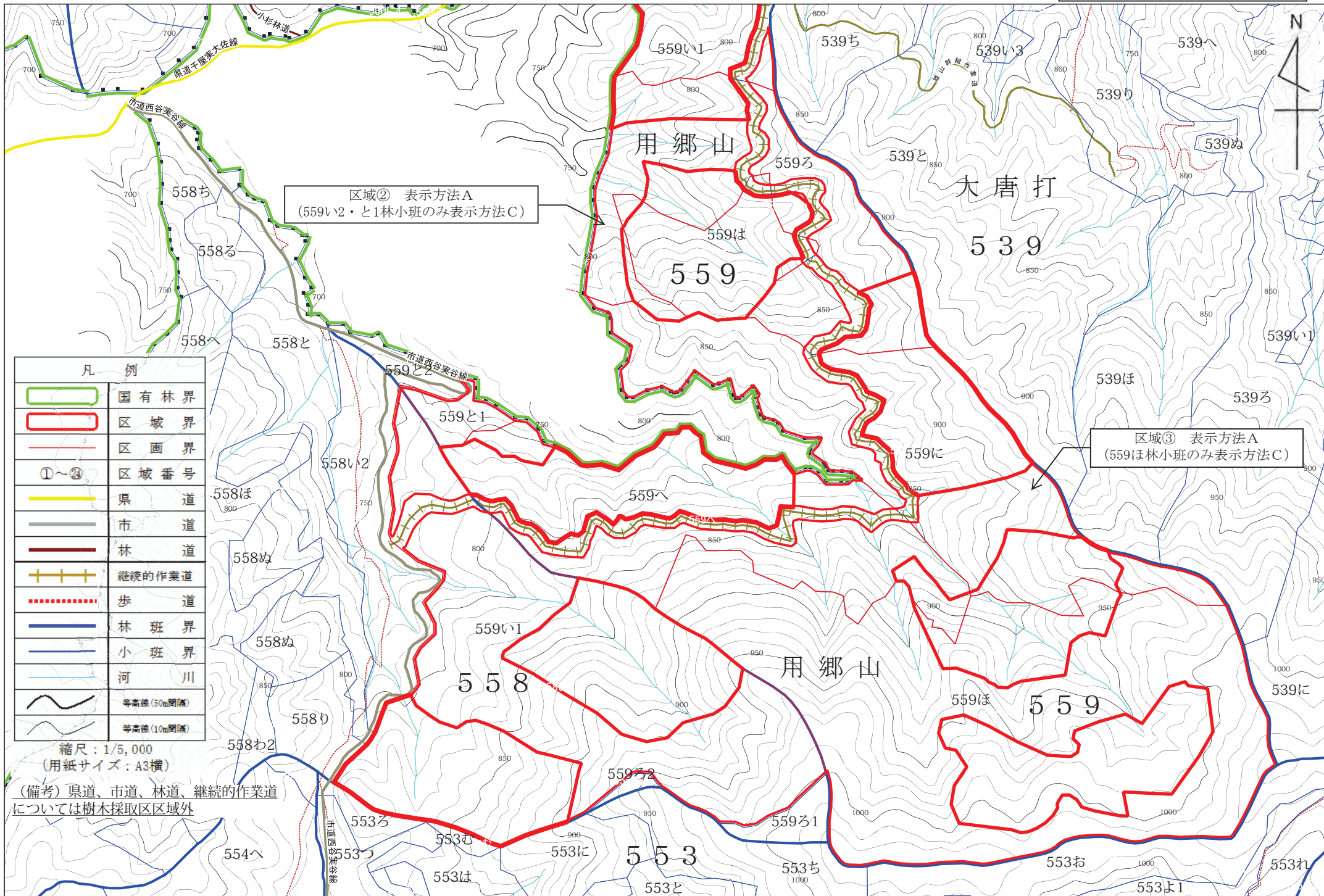
区域③ 表示方法A  
(559ほ林小班のみ表示方法C)

凡 例	
	国有林界
	区域界
	区画界
	区域番号
	県道
	市道
	林道
	継続的作業道
	雄山幹線作業道
	歩道
	電柱・電線
	林班界
	小班界
	河川
	等高線(50m間隔)
	等高線(10m間隔)

縮尺：1/5,000  
(用紙サイズ：A3横)  
(備考) 県道、市道、林道、継続的作業道、電線下については樹木採取区区域外

近畿中国 1 新見樹木採取区 作業用図面 (参考)

(用郷山国有林)



凡 例	
	国有林界
	区域界
	区画界
	区域番号
	県道
	市道
	林道
	継続的作業道
	歩道
	林班界
	小班界
	河川
	等高線(50m間隔)
	等高線(10m間隔)

区域② 表示方法A  
(559い2・と1林小班のみ表示方法C)

区域③ 表示方法A  
(559ほ林小班のみ表示方法C)