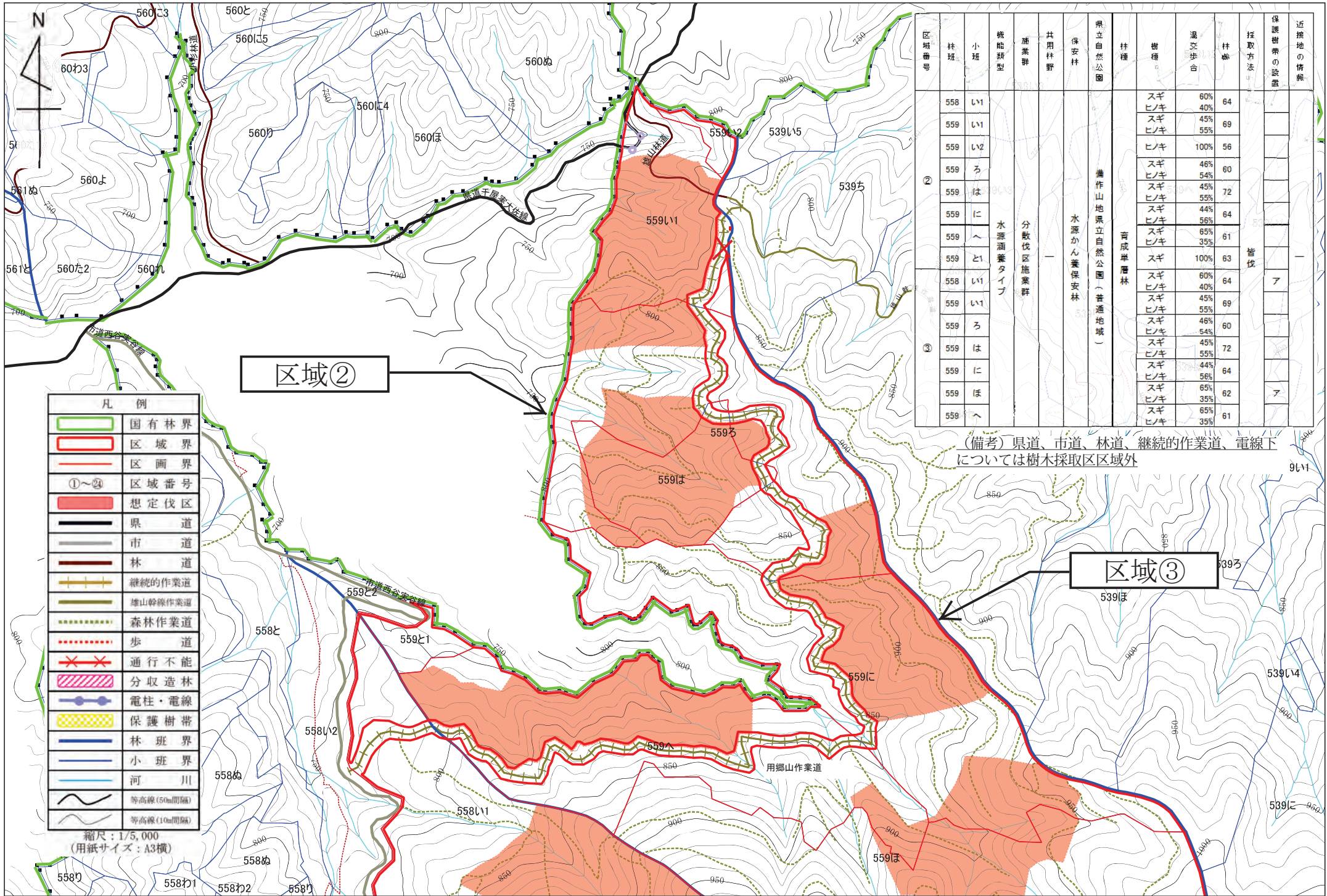


近畿中国 1 新見樹木採取区 現況図面

図面番号 図面3-3
(用郷山国有林)



| 区域番号 | 林班 | 小班 | 機能類型 | 産業群 | 共用林野 | 保安林 | 県立自然公園 | 林種 | 樹種 | 混交歩合 | 林齢 | 採取方法 | 保護樹帯の設置 | 近接地の情報 |
|------|-----|----|---------|---------|------|----------|--------|-------|-----|------|----|------|---------|--------|
| ② | 558 | い1 | 水源涵養タイプ | 分散伐区施業群 | — | 水源かん養保安林 | — | 育成単層林 | スギ | 60% | 64 | 皆伐 | — | — |
| | 559 | い1 | | | | | | | ヒノキ | 40% | 64 | | | |
| | 559 | い2 | | | | | | | スギ | 45% | 69 | | | |
| | 559 | ろ | | | | | | | ヒノキ | 55% | 69 | | | |
| | 559 | は | | | | | | | スギ | 100% | 56 | | | |
| | 559 | に | | | | | | | スギ | 46% | 60 | | | |
| | 559 | へ | | | | | | | ヒノキ | 54% | 60 | | | |
| ③ | 559 | と1 | | | | | | | スギ | 45% | 72 | | | |
| | 559 | ろ | | | | | | | スギ | 55% | 64 | | | |
| | 559 | は | | | | | | | スギ | 44% | 56 | | | |
| | 559 | に | | | | | | | スギ | 65% | 61 | | | |
| | 559 | と1 | | | | | | | ヒノキ | 35% | 61 | | | |
| | 558 | い1 | | | | | | | スギ | 100% | 63 | | | |
| | 559 | い1 | | | | | | | スギ | 60% | 64 | | | |
| 559 | い1 | スギ | 40% | 64 | | | | | | | | | | |
| 559 | ろ | スギ | 45% | 69 | | | | | | | | | | |
| 559 | ろ | スギ | 55% | 69 | | | | | | | | | | |
| 559 | は | スギ | 46% | 60 | | | | | | | | | | |
| 559 | は | スギ | 54% | 60 | | | | | | | | | | |
| 559 | に | スギ | 45% | 72 | | | | | | | | | | |
| 559 | に | スギ | 55% | 72 | | | | | | | | | | |
| 559 | に | スギ | 44% | 64 | | | | | | | | | | |
| 559 | に | スギ | 56% | 64 | | | | | | | | | | |
| 559 | ほ | スギ | 65% | 62 | | | | | | | | | | |
| 559 | ほ | スギ | 35% | 62 | | | | | | | | | | |
| 558 | へ | スギ | 65% | 61 | | | | | | | | | | |
| 558 | へ | スギ | 35% | 61 | | | | | | | | | | |

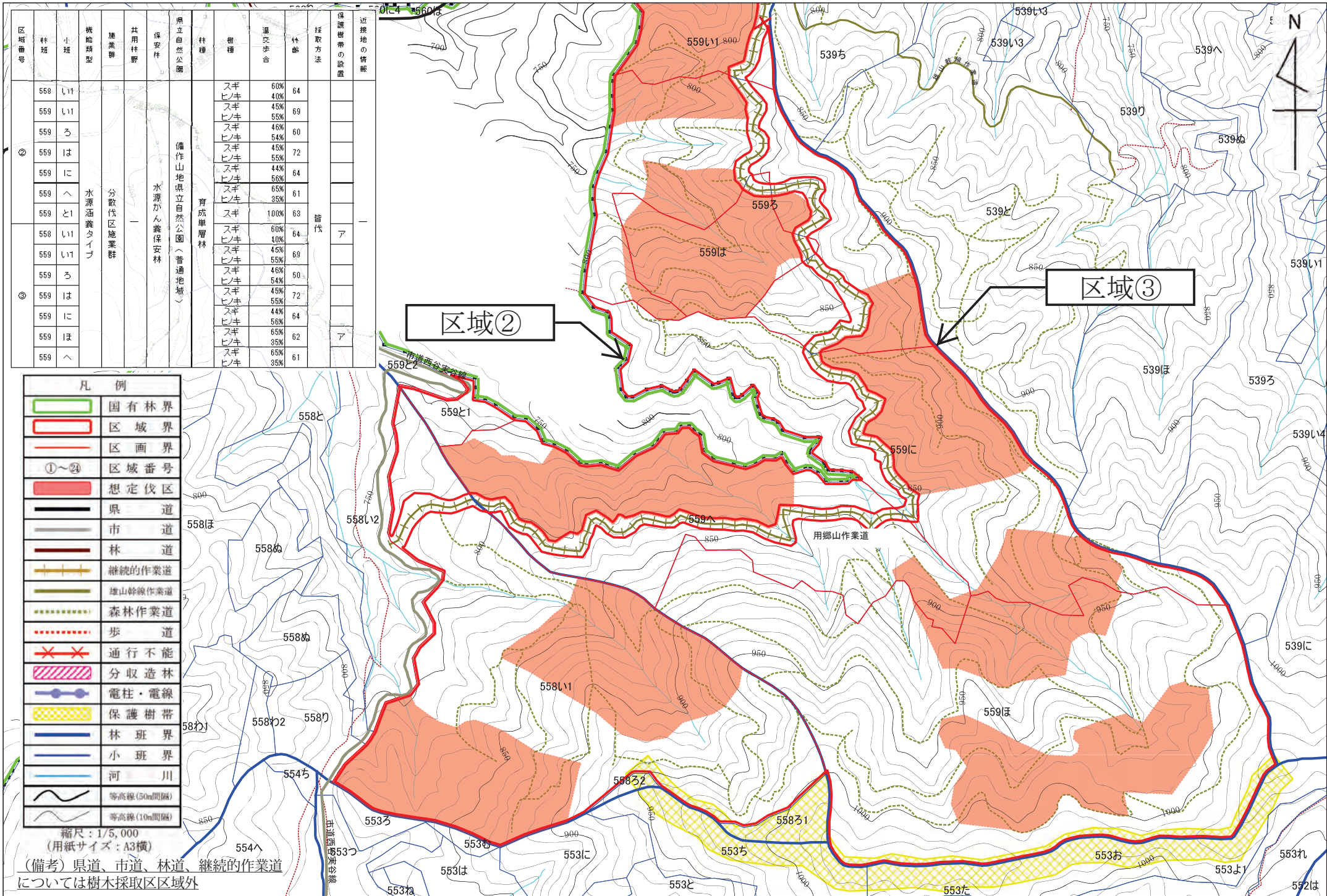
(備考) 県道、市道、林道、継続的作業道、電線下については樹木採取区区域外

- 凡例
- 国有林界
 - 区域界
 - 区画界
 - ①~④ 区域番号
 - 想定伐区
 - 県道
 - 市道
 - 林道
 - 継続的作業道
 - 峰山幹線作業道
 - 森林作業道
 - 歩道
 - 通行不能
 - 分収造林
 - 電柱・電線
 - 保護樹帯
 - 林班界
 - 小班界
 - 河川
 - 等高線(50m間隔)
 - 等高線(10m間隔)

縮尺: 1/5,000
(用紙サイズ: A3横)

近畿中国 1 新見樹木採取区 現況図面

図面番号 図面3-4
(用郷山国有林)



| 凡 例 | |
|-----|------------|
| | 国有林界 |
| | 区域界 |
| | 区画界 |
| | 区域番号 |
| | 想定伐区 |
| | 県道 |
| | 市道 |
| | 林道 |
| | 継続的作業道 |
| | 雄山幹線作業道 |
| | 森林作業道 |
| | 歩道 |
| | 通行不能 |
| | 分収造林 |
| | 電柱・電線 |
| | 保護樹帯 |
| | 林班界 |
| | 小班界 |
| | 河川 |
| | 等高線(50m間隔) |
| | 等高線(10m間隔) |

縮尺：1/5,000
(用紙サイズ：A3横)
(備考) 県道、市道、林道、継続的作業道
については樹木採取区区域外