

近畿中国 1 新見樹木採取区 現況図面

図面番号 図面3-1
(兀谷・樋谷山国有林)

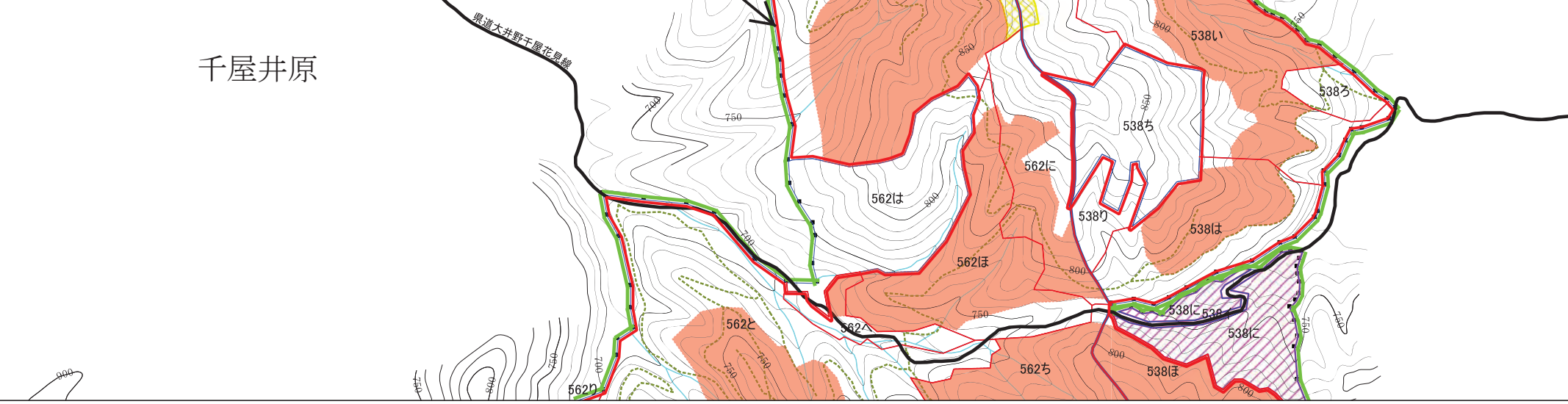
区域番号	林班	小班	機能類型	施業群	共用林野	保安林	県立自然公園	林種	樹種	温交歩合	林齢	採取方法	保護樹帯の設置	近接地の情報
①	538	い	水源涵養タイプ	分散伐区施業群	-	-	備作山地県立自然公園(普通地域)	育成単層林	ヒノキ他L	92% 8%	61	皆伐	-	-
	538	ろ							スギ	100%	69			
	538	は							スギ ヒノキ	23% 77%	73			
	538	ほ							ヒノキ カラマツ	73% 27%	61			
	538	へ							ヒノキ カラマツ他L	60% 32% 8%	51			
	538	と							カラマツ他L	75% 25%	61			
	538	り							ヒノキ	100%	61			
	562	い							スギ ヒノキ他L	18% 79% 3%	60			
	562	ろ							スギ ヒノキ	67% 33%	67			
	562	に							スギ ヒノキ他L	51% 42% 7%	61			
	562	ほ							スギ ヒノキ	28% 72%	68			
	562	へ							スギ	100%	61			
	562	と							スギ ヒノキ他L	12% 77% 11%	69			
	562	ち							スギ ヒノキ カラマツ他L	41% 45% 6% 8%	61			

(備考) 県道、市道、林道、継続的作業道については樹木採取区区域外

区域①

千屋井原

大佐大井野



凡例	
	国有林界
	区域界
	区画界
	区域番号
	想定伐区
	県道
	市道
	林道
	継続的作業道
	雄山幹線作業道
	森林作業道
	歩道
	通行不能
	分収造林
	電柱・電線
	保護樹帯
	林班界
	小班界
	河川
	等高線(50m間隔)
	等高線(10m間隔)

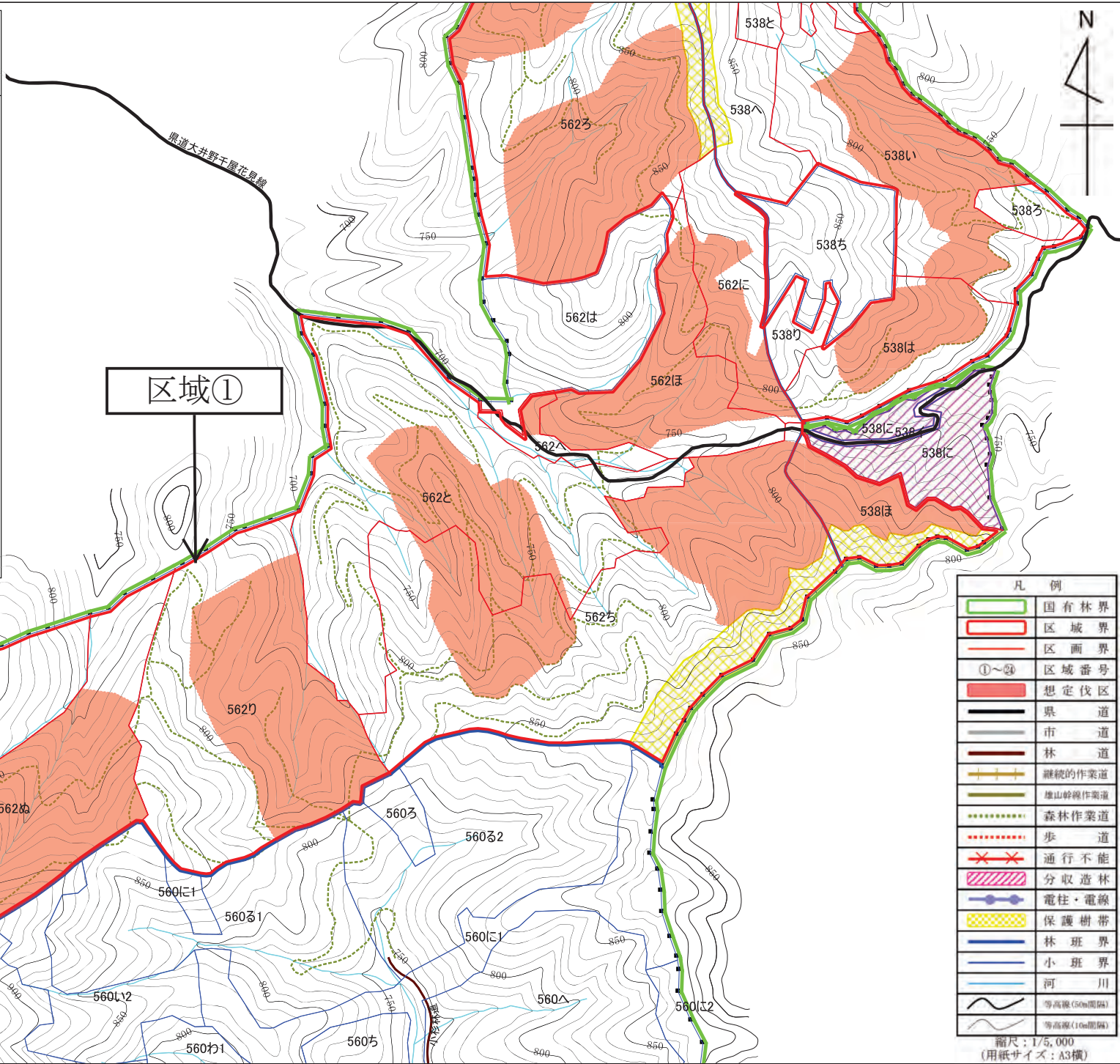
縮尺：1/5,000
(用紙サイズ：A3横)



近畿中国 1 新見樹木採取区 現況図面

図面番号 図面3-2
(元谷・樋谷山国有林)

区域番号	林班	小班	機能類型	施業群	共用林野	保安林	県立自然公園	林種	樹種	混交歩合	林齢	採取方法	保護樹帯の設置	近接地の情報
①	538	い	水源涵養タイプ 分散伐区施業群				備作山地県立自然公園(普通地域) 育成単層林	ヒノキ	92%	61	皆伐			
	538	ろ						スギ	100%	69				
	538	は						スギ	23%	73				
	538	ほ						ヒノキ	77%	73				
	538	ほ						カラマツ	27%	61				
	538	へ						ヒノキ	60%	51				
	538	と						カラマツ	32%	51				
	538	と						他L	8%	61				
	538	り						カラマツ	75%	61				
	538	り						他L	25%	61				
	562	ろ						ヒノキ	100%	61				
	562	に						スギ	67%	67				
	562	に						ヒノキ	33%	67				
	562	ほ						スギ	51%	61				
	562	ほ						ヒノキ	42%	61				
	562	へ						他L	7%	68				
562	へ	スギ	28%	68										
562	へ	ヒノキ	72%	61										
562	と	スギ	100%	61										
562	と	スギ	12%	69										
562	と	ヒノキ	77%	69										
562	と	他L	11%	61										
562	ち	スギ	41%	61										
562	ち	ヒノキ	45%	61										
562	ち	カラマツ	6%	61										
562	ち	他L	8%	61										
562	り	スギ	45%	63										
562	り	ヒノキ	55%	61										
562	ぬ	スギ	63%	61										
562	ぬ	ヒノキ	33%	61										
562	ぬ	他L	4%	60										
562	る	スギ	55%	60										
562	る	ヒノキ	41%	60										
562	る	他L	4%	60										



(備考) 県道、市道、林道、継続的作業道については樹木採取区区域外

凡例	
	国有林界
	区域界
	区画界
	区域番号
	想定伐区
	県道
	市道
	林道
	継続的作業道
	登山幹線作業道
	森林作業道
	歩道
	通行不能
	分収造林
	電柱・電線
	保護樹帯
	林班界
	小班界
	河川
	等高線(50m間隔)
	等高線(10m間隔)

縮尺：1/5,000
(用紙サイズ：A3横)