

近畿中国1新見樹木採取区森林資源等状況一覧表

区域番号	林班	小班	機能類型	施業群	(法令制限) (保安林)	権利関係	小班面積 ha	林種	樹種	混交歩合	林齢	主伐が可能 になる伐期齢	間伐その他の 樹木の採取が 可能になる林齢	(現時点)連年 生長量 m	区域界の表示方法	明確でない小班内 雑地等面積 ha	区画面積 ha	区画から控除 する雑地等面積 ha	伐採率 %	採取方法	面的な複層状態に 誘導する小班的 のまとまり	主伐箇所での間伐す る場合の間伐率 %	採取可能面積 ha	前回の間伐 実施年度	主伐が可能に なる年度	間伐その他の 樹木の採取が 可能になる年度	隣接林分が鬱閉し たものとする年度	ha当たり 伐採材積 m ³	保護樹帯の設定	保護樹帯が採取 可能になる年度	摘要	
区域1	538	い	水源	分散	水涵保	-	5.62	単	ヒノキ 他L	92 8	61	55	36	13.7 1.4	B	0.14	5.61	0.14	100	皆伐	-	35	-	H24	R3	R3	-	247				
	538	ろ	水源	分散	水涵保	-	0.60	単	スギ	100	69	55	36	1.0	B	0.00	0.59	0.00	100	皆伐	-	35	-	H24	R3	R3	-	341				
	538	は	水源	分散	水涵保	-	2.95	単	スギ ヒノキ	23 77	73	55	36	1.0 3.5	C	0.00	2.95	0.00	100	皆伐	-	35	-	H24	R3	R3	-	308				
	538	ほ	水源	分散	水涵保	-	2.02	単	ヒノキ カラマツ	73 27	61	55	36	4.1 1.2	C	0.00	2.02	0.00	100	皆伐	-	35	-	H24	R3	R3	-	251	ア	-		
	538	へ	水源	分散	水涵保	-	2.75	単	ヒノキ カラマツ 他L	60 32 8	51	55	36	7.1 2.6 0.9	C	0.00	2.75	0.00	100	皆伐	-	35	-	H24	R5	R3	-	225	ア	-		
	538	と	水源	分散	水涵保	-	2.34	単	カラマツ 他L	75 25	61	55	36	2.2 1.4	C	0.00	2.34	0.00	100	皆伐	-	35	-	-	R3	R3	-	182	ア	-		
	538	り	水源	分散	水涵保	-	0.70	単	ヒノキ	100	61	55	36	2.1	C	0.00	0.70	0.00	100	皆伐	-	35	-	-	R3	R3	-	269				
	562	い	水源	分散	水涵保	-	9.59	単	スギ ヒノキ 他L	18 79 3	60	55	36	5.0 24.0 1.1	C	0.10	9.59	0.10	100	皆伐	-	35 35	-	H24	R3	R3	-	291	ア	-		
	562	ろ	水源	分散	水涵保	-	20.27	単	スギ ヒノキ	67 33	67	55	36	40.8 20.1	C	0.25	20.27	0.25	100	皆伐	-	35 35	-	H24	R3	R3	-	380	ア	-		
	562	に	水源	分散	水涵保	-	2.33	単	スギ ヒノキ 他L	51 42 7	61	55	36	2.8 3.6 0.7	C	0.00	2.33	0.00	100	皆伐	-	35	-	H24	R3	R3	-	337				
	562	ほ	水源	分散	水涵保	-	3.80	単	スギ ヒノキ	28 72	68	55	36	1.8 7.4	B	0.04	3.73	0.04	100	皆伐	-	35	-	H25	R3	R3	-	346				
	562	へ	水源	分散	水涵保	-	0.77	単	スギ	100	61	55	36	1.4	B	0.06	0.67	0.05	100	皆伐	-	35	-	H25	R3	R3	-	251				
	562	と	水源	分散	水涵保	-	11.00	単	スギ ヒノキ 他L	12 77 11	69	55	36	2.3 20.7 4.7	C	0.17	11.00	0.17	100	皆伐	-	35	-	H25	R3	R3	-	355				
	562	ち	水源	分散	水涵保	-	14.13	単	スギ ヒノキ カラマツ 他L	41 45 6 8	61	55	36	11.9 20.6 2.2 4.3	B	0.38	14.12	0.38	100	皆伐	-	35	-	H25	R3	R3	-	303	ア	-		
	562	り	水源	分散	水涵保	-	9.41	単	スギ ヒノキ	45 55	63	55	36	7.7 17.2	C	0.37	9.41	0.37	100	皆伐	-	35	-	H24	R3	R3	-	314				
	562	ぬ	水源	分散	水涵保	-	8.55	単	スギ ヒノキ 他L	63 33 4	61	55	36	13.6 11.2 1.6	C	0.15	8.55	0.15	100	皆伐	-	35	-	H24	R3	R3	-	366	ア	-		
	562	る	水源	分散	水涵保	-	9.81	単	スギ ヒノキ 他L	55 41 4	60	55	36	17.0 16.9 1.8	C	0.10	9.81	0.10	100	皆伐	-	35	-	H24	R3	R3	-	353	ア	-		
	区域2	558	い1	水源	分散	水涵保	-	24.13	単	スギ ヒノキ	60 40	64	55	36	26.7 26.7	A	0.35	1.21	0.02	100	皆伐	-	35	-	H18	R3	R3	-	313			
559		い1	水源	分散	水涵保	-	5.39	単	スギ ヒノキ	45 55	69	55	36	2.6 5.0	A	0.10	4.00	0.07	100	皆伐	-	35	-	H19	R3	R3	-	249				
559		い2	水源	分散	水涵保	-	0.51	単	ヒノキ	100	56	55	36	2.2	C	0.00	0.51	0.00	100	皆伐	-	35	-	H19	R3	R3	-	284				
559		ろ	水源	分散	水涵保	-	11.74	単	スギ ヒノキ	46 54	60	55	36	16.4 25.6	A	0.15	6.81	0.09	100	皆伐	-	35	-	H19	R3	R3	-	350				
559		は	水源	分散	水涵保	-	3.75	単	スギ ヒノキ	45 55	72	55	36	2.7 3.3	A	0.02	3.54	0.02	100	皆伐	-	35	-	H19	R3	R3	-	323				
559		に	水源	分散	水涵保	-	14.54	単	スギ ヒノキ	44 56	64	55	36	20.6 29.5	A	0.21	4.86	0.07	100	皆伐	-	35	-	H19	R3	R3	-	414				
559		へ	水源	分散	水涵保	-	12.72	単	スギ ヒノキ	65 35	61	55	36	28.7 17.2	A	0.20	6.14	0.10	100	皆伐	-	35	-	H18	R3	R3	-	405				
559		と1	水源	分散	水涵保	-	1.04	単	スギ	100	63	55	36	4.1	C	0.00	1.04	0.00	100	皆伐	-	35	-	H18	R3	R3	-	438				

区域番号	林班	小班	機能類型	施業群	(法令制限 保安林)	権利関係	小班面積 ha	林種	樹種	混交歩合	林齢	主伐が可能 になる伐期齢	間伐その他の 樹木の採取が 可能になる林齢	(現時点)連年 生長量 m	区域界の表示方法	明確でない小班内 雑地等面積 ha	区画面積 ha	区画から控除 する雑地等面積 ha	伐採率 %	採取方法	面的な複層状態に 誘導する小班 のまとまり	主伐箇所での間伐す る場合の間伐率 %	採取可能面積 ha	前回の間伐 実施年度	主伐が可能に なる年度	間伐その他の 樹木の採取が 可能になる年度	隣接林分が鬱閉し たものとする年度	伐採材積 ha当たり m ³	保護樹帯の設定	保護樹帯が採取 可能になる年度	摘要
区域3	558	い1	水源	分散	水涵保	-	24.13	単	スギ ヒノキ	60 40	64	55	36	26.7 26.7	A	0.35	21.35	0.31	100	皆伐	-	35	-	H18	R3	R3	-	313	ア	-	
	559	い1	水源	分散	水涵保	-	5.39	単	スギ ヒノキ	45 55	69	55	36	2.6 5.0	A	0.11	0.26	0.01	100	皆伐	-	35	-	H19	R3	R3	-	249			
	559	ろ	水源	分散	水涵保	-	11.74	単	スギ ヒノキ	46 54	60	55	36	16.4 25.6	A	0.15	3.59	0.05	100	皆伐	-	35	-	H19	R3	R3	-	350			
	559	は	水源	分散	水涵保	-	3.75	単	スギ ヒノキ	45 55	72	55	36	2.7 3.3	A	0.02	0.08	0.00	100	皆伐	-	35	-	H19	R3	R3	-	323			
	559	に	水源	分散	水涵保	-	14.54	単	スギ ヒノキ	44 56	64	55	36	20.6 29.5	A	0.21	8.84	0.13	100	皆伐	-	35	-	H19	R3	R3	-	414			
	559	ほ	水源	分散	水涵保	-	28.69	単	スギ ヒノキ	65 35	62	55	36	68.1 40.8	C	0.28	28.69	0.28	100	皆伐	-	35	-	H20	R3	R3	-	410	ア	-	
	559	へ	水源	分散	水涵保	-	12.72	単	スギ ヒノキ	65 35	61	55	36	28.7 17.2	A	0.20	5.32	0.08	100	皆伐	-	35	-	H18	R3	R3	-	405			
区域4	550	ろ	水源	複層 (面的)	水涵保	-	10.03	単	スギ ヒノキ 他L	57 39 4	58	60	36	19.3 15.4 1.6	A	0.10	1.66	0.02	100	皆伐	-	35	-	H23	R3	R3	-	284			
	550	は	水源	複層 (面的)	水涵保	-	7.64	単	スギ ヒノキ 他L	68 30 2	57	60	36	19.2 9.8 0.7	A	0.05	0.48	0.00	100	皆伐	-	35	-	H23	R4	R3	-	291			
区域5	550	ろ	水源	複層 (面的)	水涵保	-	10.03	単	スギ ヒノキ 他L	57 39 4	58	60	36	19.3 15.4 1.6	A	0.10	0.56	0.01	100	皆伐	-	35	-	H23	R3	R3	-	284			
	550	に	水源	複層 (面的)	水涵保	-	8.38	単	スギ ヒノキ 他L	63 37	59	60	36	19.7 13.5	A	0.10	0.09	0.00	100	皆伐	-	35	-	H23	R3	R3	-	317			
	550	ほ	水源	複層 (面的)	水涵保	-	6.66	単	スギ ヒノキ 他L	45 55	62	60	36	11.5 16.6	A	0.09	0.19	0.00	100	皆伐	-	35	-	H23	R3	R3	-	358			
	550	へ	水源	複層 (面的)	水涵保	-	8.08	単	スギ ヒノキ 他L	65 35	61	60	36	19.1 12.1	A	0.10	1.54	0.02	100	皆伐	-	35	-	H23	R3	R3	-	345			
区域6	550	ろ	水源	複層 (面的)	水涵保	-	10.03	単	スギ ヒノキ 他L	57 39 4	58	60	36	19.3 15.4 1.6	A	0.10	0.40	0.00	100	皆伐	-	35	-	H23	R3	R3	-	284			
	550	へ	水源	複層 (面的)	水涵保	-	8.08	単	スギ ヒノキ 他L	65 35	61	60	36	19.1 12.1	A	0.10	1.73	0.02	100	皆伐	-	35	-	H23	R3	R3	-	345			
区域7	550	に	水源	複層 (面的)	水涵保	-	8.38	単	スギ ヒノキ 他L	63 37	59	60	36	19.7 13.5	A	0.10	1.17	0.01	100	皆伐	-	35	-	H23	R3	R3	-	317			
	550	ほ	水源	複層 (面的)	水涵保	-	6.66	単	スギ ヒノキ 他L	45 55	62	60	36	11.5 16.6	A	0.09	1.27	0.02	100	皆伐	-	35	-	H23	R3	R3	-	358			
区域8	550	ほ	水源	複層 (面的)	水涵保	-	6.66	単	スギ ヒノキ 他L	45 55	62	60	36	11.5 16.6	A	0.09	1.16	0.02	100	皆伐	-	35	-	H23	R3	R3	-	358			
	550	へ	水源	複層 (面的)	水涵保	-	8.08	単	スギ ヒノキ 他L	65 35	61	60	36	19.1 12.1	A	0.10	0.52	0.01	100	皆伐	-	35	-	H23	R3	R3	-	345			
区域9	550	へ	水源	複層 (面的)	水涵保	-	8.08	単	スギ ヒノキ 他L	65 35	61	60	36	19.1 12.1	A	0.10	0.11	0.00	100	皆伐	-	35	-	H23	R3	R3	-	345			
	550	と	水源	複層 (面的)	水涵保	-	4.36	単	スギ ヒノキ 他L	92 8	57	60	36	16.1 1.6	A	0.12	0.95	0.03	100	皆伐	-	35	-	H25	R4	R3	-	331			
	550	ち	水源	複層 (面的)	水涵保	-	4.46	単	スギ ヒノキ 他L	100	62	60	36	17.3	A	0.00	0.87	0.00	100	皆伐	-	35	-	H25	R3	R3	-	310			
	550	り	水源	複層 (面的)	水涵保	-	4.62	単	スギ ヒノキ 他L	68 30 2	67	60	36	7.9 4.2 0.3	A	0.11	0.46	0.01	100	皆伐	-	35	-	H25	R3	R3	-	313			
区域10	550	ち	水源	複層 (面的)	水涵保	-	4.46	単	スギ ヒノキ 他L	100	62	60	36	17.3	A	0.00	2.34	0.00	100	皆伐	-	35	-	H25	R3	R3	-	310			
区域11	550	り	水源	複層 (面的)	水涵保	-	4.62	単	スギ ヒノキ 他L	68 30 2	67	60	36	7.9 4.2 0.3	A	0.04	0.85	0.01	100	皆伐	-	35	-	H25	R3	R3	-	313			
	550	る	水源	複層 (面的)	水涵保	-	0.84	単	ヒノキ アカマツ	88 12	60	60	36	2.0 0.2	B	0.02	0.81	0.02	100	皆伐	-	35	-	H25	R3	R3	-	258			
	550	た	水源	複層 (面的)	水涵保	-	0.64	単	ヒノキ アカマツ	88 12	60	60	36	1.5 0.2	A	0.00	0.38	0.00	100	皆伐	-	35	-	H25	R3	R3	-	264			

区域番号	林班	小班	機能類型	施業群	(法令制限) (保安林)	権利関係	小班面積 ha	林種	樹種	混交歩合	林齢	主伐が可能 になる伐期齢	間伐その他の 樹木の採取が 可能になる林齢	(現時点)連年 生長量 m	区域界の表示方法	明確でない小班内 雑地等面積 ha	区画面積 ha	区画から控除 する雑地等面積 ha	伐採率 %	採取方法	面的な複層状態に 誘導する小班 のまとまり	主伐箇所での間伐す る場合の間伐率 %	採取可能面積 ha	前回の間伐 実施年度	主伐が可能に なる年度	間伐その他の 樹木の採取が 可能になる年度	隣接林分が鬱閉し たものとする年度	ha当たり 伐採材積 m ³	保護樹帯の設定	保護樹帯が採取 可能になる年度	摘要
区域12	550	に	水源	複層 (面的)	水涵保	-	8.38	単	スギ ヒノキ	63 37	59	60	36	19.7 13.5	A	0.10	0.65	0.01	100	皆伐	-	35	-	H23	R3	R3	-	317			
	551	に	水源	複層 (面的)	水涵保	-	4.55	単	ヒノキ 他L	96 4	57	60	36	18.5 0.8	A	0.00	1.09	0.00	100	皆伐	-	35	-	H23	R4	R3	-	287			
	551	り	水源	複層 (面的)	水涵保	-	15.00	単	スギ ヒノキ	84 16	54	60	36	56.6 14.1	A	0.13	0.70	0.01	100	皆伐	-	35	-	H25	R7	R3	-	350			
区域13	550	に	水源	複層 (面的)	水涵保	-	8.38	単	スギ ヒノキ	63 37	59	60	36	19.7 13.5	A	0.10	0.85	0.01	100	皆伐	-	35	-	H23	R3	R3	-	317			
	551	に	水源	複層 (面的)	水涵保	-	4.55	単	ヒノキ 他L	96 4	57	60	36	18.5 0.8	A	0.00	1.46	0.00	100	皆伐	-	35	-	H23	R4	R3	-	287			
区域14	551	に	水源	複層 (面的)	水涵保	-	4.55	単	ヒノキ 他L	96 4	57	60	36	18.5 0.8	A	0.00	0.58	0.00	100	皆伐	-	35	-	H23	R4	R3	-	287			
	551	と	水源	複層 (面的)	水涵保	-	21.63	単	スギ ヒノキ 他L	59 37 4	61	60	36	39.9 29.6 3.2	A	0.15	1.16	0.01	100	皆伐	-	35	-	H22	R3	R3	-	292			
	551	り	水源	複層 (面的)	水涵保	-	15.00	単	スギ ヒノキ	84 16	54	60	36	56.6 14.1	A	0.13	0.63	0.01	100	皆伐	-	35	-	H25	R7	R3	-	350			
区域15	551	ち	水源	複層 (面的)	水涵保	-	2.55	単	スギ ヒノキ	55 45	63	60	36	4.7 4.6	A	0.09	2.35	0.08	100	皆伐	-	35	-	H25	R3	R3	-	339			
区域16	551	と	水源	複層 (面的)	水涵保	-	21.63	単	スギ ヒノキ 他L	59 37 4	61	60	36	39.9 29.6 3.2	A	0.15	2.26	0.02	100	皆伐	-	35	-	H22	R3	R3	-	292			
区域17	551	と	水源	複層 (面的)	水涵保	-	21.63	単	スギ ヒノキ 他L	59 37 4	61	60	36	39.9 29.6 3.2	A	0.15	2.33	0.02	100	皆伐	-	35	-	H22	R3	R3	-	292			
区域18	551	と	水源	複層 (面的)	水涵保	-	21.63	単	スギ ヒノキ 他L	59 37 4	61	60	36	39.9 29.6 3.2	A	0.15	2.50	0.02	100	皆伐	-	35	-	H22	R3	R3	-	292			
区域19	551	ろ	水源	複層 (面的)	水涵保	-	29.99	単	スギ ヒノキ 他L	70 24 6	55	60	36	92.7 39.1 9.8	A	0.15	2.11	0.01	100	皆伐	-	35	-	H21	R6	R3	-	351			
区域20	551	ろ	水源	複層 (面的)	水涵保	-	29.99	単	スギ ヒノキ 他L	70 24 6	55	60	36	92.7 39.1 9.8	A	0.15	2.50	0.01	100	皆伐	-	35	-	H21	R6	R3	-	351			
区域21	552	と	水源	複層 (面的)	水涵保	-	27.92	単	スギ ヒノキ 他L	75 18 7	57	60	36	75.3 20.9 8.1	A	0.55	2.47	0.05	100	皆伐	-	35	-	H22	R4	R3	-	287			
区域22	552	と	水源	複層 (面的)	水涵保	-	27.92	単	スギ ヒノキ 他L	75 18 7	57	60	36	75.3 39.1 8.1	A	0.55	2.10	0.04	100	皆伐	-	35	-	H22	R4	R3	-	287			
	552	ち	水源	複層 (面的)	水涵保	-	11.09	単	スギ ヒノキ 他L	62 34 4	58	60	36	20.7 13.3 1.6	A	0.03	0.31	0.00	100	皆伐	-	35	-	H22	R3	R3	-	287			
区域23	552	と	水源	複層 (面的)	水涵保	-	27.92	単	スギ ヒノキ 他L	75 18 7	57	60	36	75.3 20.9 8.1	A	0.55	2.26	0.04	100	皆伐	-	35	-	H22	R4	R3	-	287			
区域24	552	ち	水源	複層 (面的)	水涵保	-	11.09	単	スギ ヒノキ 他L	62 34 4	58	60	36	20.7 13.3 1.6	A	0.03	2.15	0.01	100	皆伐	-	35	-	H22	R3	R3	-	287			
合計							727.61										250.68						115.92								

- 備考 1: 区画の表示方法については、樹木採取権制度ガイドラインについて(令和2年4月1日付け元林国第177号林野庁長官通知)で示された考え方に基づく。
- 2: 「区画面積」は、表示方法A及びBにおいては区域位置図における各区画のGIS等による計測値、表示方法Cにおいては森林調査簿の小班面積である。
- 3: 施業群が「複層(面的)」で、採取方法を「皆伐」としている区域は、2.5ha以下の皆伐を行うが、林分全体として複層伐(面的)となるよう設計されているものである。
- 4: 「ha当たり伐採材積」は、林齢、主伐が可能になる伐期齢、現時点の連年成長量、伐採率等から伐採時の材積を想定できるよう、参考に記載しているものであり、実際の材積を表すものではない。
- 5: その他表記事項についての凡例は以下による。
- 6: 区域番号及び区画面積以外の情報は、令和2年3月31日時点の森林調査簿によるほか、それぞれの区画について樹木採取権制度ガイドラインについて(令和2年4月1日付け元林国第177号林野庁長官通知)、地域管理経営計画及び国有林野施業実施計画で示された考え方に基づき示したものです。

近畿中国1新見樹木採取区森林資源等状況一覧表 齢級別区画面積

単位(ha)

樹種 \ 齢級	1	2	3	4	5	6	7	8	9	10	11	12	13	14	15	16	17	18	19	20	合計
スギ	0.00	0.00	0.00	0.00	0.00	0.00	0.00	0.00	0.00	0.00	4.34	22.99	73.84	19.34	2.31	0.00	0.00	0.00	0.00	0.00	122.82
ヒノキ	0.00	0.00	0.00	0.00	0.00	0.00	0.00	0.00	0.00	0.00	2.97	26.11	63.54	20.58	4.26	0.00	0.00	0.00	0.00	0.00	117.46
アカマツ	0.00	0.00	0.00	0.00	0.00	0.00	0.00	0.00	0.00	0.00	0.00	0.14	0.00	0.00	0.00	0.00	0.00	0.00	0.00	0.00	0.14
カラマツ	0.00	0.00	0.00	0.00	0.00	0.00	0.00	0.00	0.00	0.00	0.88	0.00	3.15	0.00	0.00	0.00	0.00	0.00	0.00	0.00	4.03
その他L	0.00	0.00	0.00	0.00	0.00	0.00	0.00	0.00	0.00	0.00	0.50	1.50	3.00	1.24	0.00	0.00	0.00	0.00	0.00	0.00	6.23
計	0.00	0.00	0.00	0.00	0.00	0.00	0.00	0.00	0.00	0.00	8.69	50.73	143.53	41.16	6.57	0.00	0.00	0.00	0.00	0.00	250.68

近畿中国1新見樹木採取区森林資源等状況一覧表 凡例

項目	表記	内容
機能類型	水源	水源涵養タイプ。洪水や渇水の緩和、水質保全等の水源涵養機能を発揮させるため、様々な樹種・樹齢の樹木がバランスよく配置された下層植生の豊かな森林であり、林木の成長がおう盛な高蓄積の森林を目標とする
施業群	分散	分散伐区施業群 異なる齢級の林分を小面積かつ分散的に配置するよう造成(皆伐・新植)する施業群
	複層 (面的)	複層林施業群 一定の範囲において林齢の異なる複数のスギ又はヒノキの単層林によって構成される多段林を造成する施業群
法令制限(保安林)	水涵保	水源涵養保安林。流域保全上重要な地域にある森林の河川への流量調節機能を安定化し、その他の森林の機能とともに、洪水、渇水を緩和したり、各種用水を確保するために指定された保安林
権利関係	—	該当無し
保護樹帯の設定		国が当該箇所では最低限設置する必要があると見込んでいる保護樹帯
	ア	尾根、溪流沿い等で国有林野の有する公益的機能の維持増進に必要な箇所

近畿中国 1 新見樹木採取区 現況図面

図面番号 図面3-1
(元谷・樋谷山国有林)

区域番号	林班	小班	機能類型	施業群	共用林野	保安林	県立自然公園	林種	樹種	温交歩合	林齢	採取方法	保護樹帯の設置	近接地の情報
①	538	い	水源涵養タイプ	分散伐区施業群	-	水源かん養保安林	備作山地県立自然公園(普通地域)	育成単層林	ヒノキ他L	92% 8%	61	皆伐	-	-
	538	ろ							スギ	100%	69			
	538	は							スギ ヒノキ	23% 77%	73			
	538	ほ							ヒノキ カラマツ	73% 27%	61			
	538	へ							ヒノキ カラマツ他L	60% 32% 8%	51			
	538	と							カラマツ他L	75% 25%	61			
	538	り							ヒノキ	100%	61			
	562	い							スギ ヒノキ他L	18% 79% 3%	60			
	562	ろ							スギ ヒノキ	67% 33%	67			
	562	に							スギ ヒノキ他L	51% 42% 7%	61			
	562	ほ							スギ ヒノキ	28% 72%	68			
	562	へ							スギ	100%	61			
	562	と							スギ ヒノキ他L	12% 77% 11%	69			
	562	ち							スギ ヒノキ カラマツ他L	41% 45% 6% 8%	61			

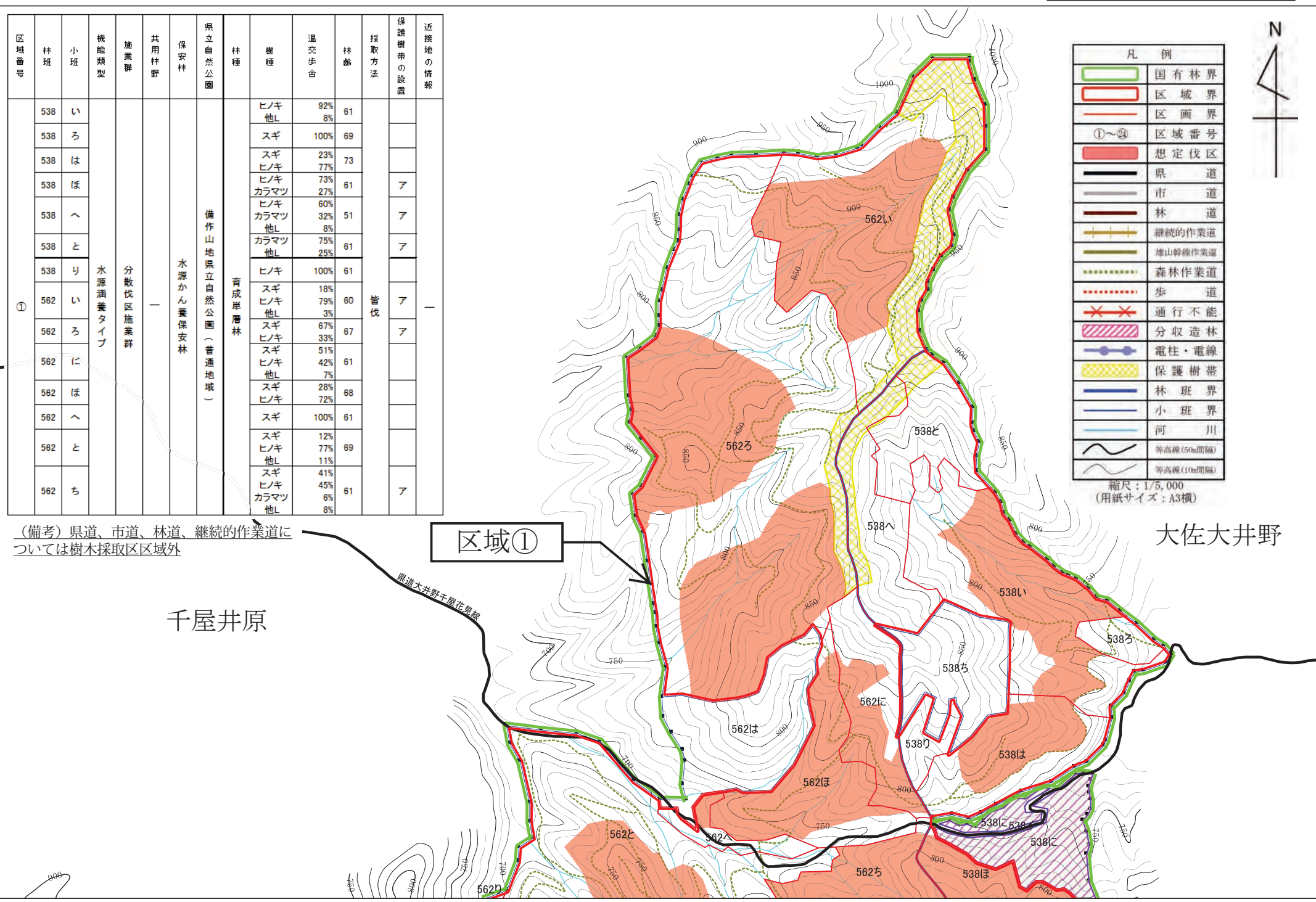
(備考) 県道、市道、林道、継続的作業道については樹木採取区区域外

区域①

千屋井原

県道大井野千屋井原線

大佐大井野



凡例	
	国有林界
	区域界
	区画界
	区域番号
	想定伐区
	県道
	市道
	林道
	継続的作業道
	雄山幹線作業道
	森林作業道
	歩道
	通行不能
	分収造林
	電柱・電線
	保護樹帯
	林班界
	小班界
	河川
	等高線(50m間隔)
	等高線(10m間隔)

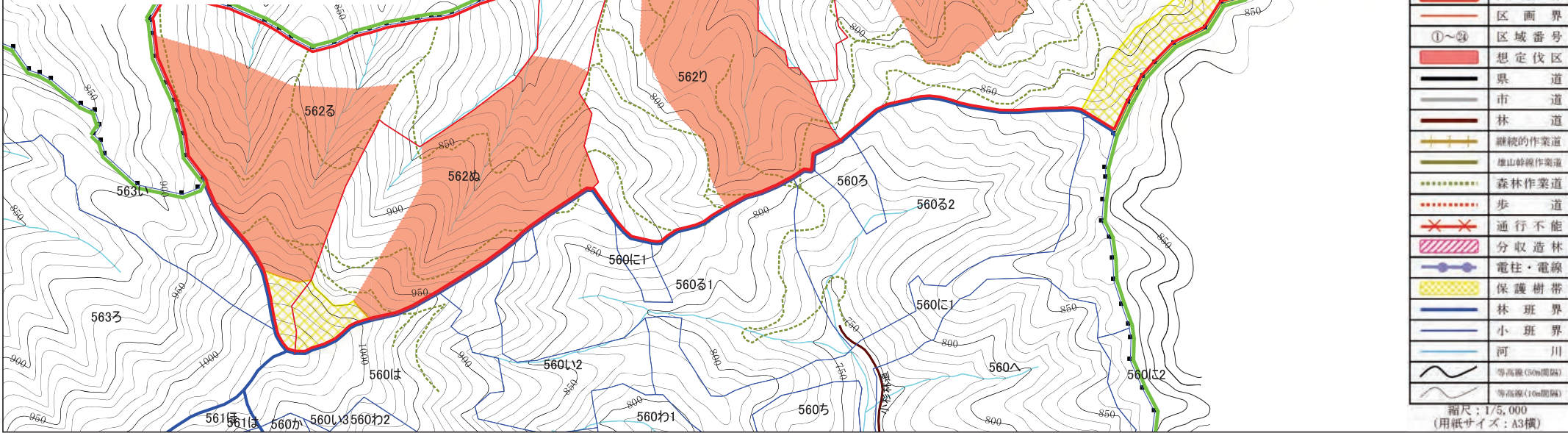
縮尺：1/5,000
(用紙サイズ：A3横)

近畿中国 1 新見樹木採取区 現況図面

図面番号 図面3-2
(元谷・樋谷山国有林)

区域番号	林班	小班	機能類型	施業群	共用林野	保安林	県立自然公園	林種	樹種	混交歩合	林齢	採取方法	保護樹帯の設置	近接地の情報
①	538	い	水源涵養タイプ 分散伐区施業群	—	—	—	備作山地県立自然公園(普通地域)	育成単層林	ヒノキ	92%	61	皆伐	—	—
	538	ろ							他L	8%	61			
	538	は							スギ	100%	69			
	538	ほ							スギ	23%	73			
	538	へ							ヒノキ	77%	73			
	538	と							ヒノキ	73%	61			
	538	り							カラマツ	27%	61			
	562	ろ							ヒノキ	60%	51			
	562	に							カラマツ	32%	51			
	562	ほ							他L	8%	61			
	562	へ							カラマツ	75%	61			
	562	と							他L	25%	61			
	562	ち							ヒノキ	100%	61			
	562	り							スギ	67%	67			
	562	ぬ							ヒノキ	33%	61			
	562	る							スギ	51%	61			
									ヒノキ	42%	68			
									スギ	28%	68			
		ヒノキ	72%	61										
		スギ	100%	61										
		スギ	12%	69										
		ヒノキ	77%	61										
		他L	11%	61										
		スギ	41%	63										
		ヒノキ	45%	61										
		カラマツ	6%	61										
		他L	8%	61										
		スギ	45%	63										
		ヒノキ	55%	61										
		スギ	63%	61										
		ヒノキ	3%	61										
		他L	4%	61										
		スギ	55%	60										
		ヒノキ	41%	60										
		他L	4%	60										

(備考) 県道、市道、林道、継続的作業道については樹木採取区区域外



凡例	
	国有林界
	区域界
	区画界
	区域番号
	想定伐区
	県道
	市道
	林道
	継続的作業道
	植山幹線作業道
	森林作業道
	歩道
	通行不能
	分収造林
	電柱・電線
	保護樹帯
	林班界
	小班界
	河・川
	等高線(50m間隔)
	等高線(10m間隔)

縮尺: 1/5,000
(用紙サイズ: A3横)

近畿中国 1 新見樹木採取区 現況図面

図面番号 図面3-3
(用郷山国有林)

