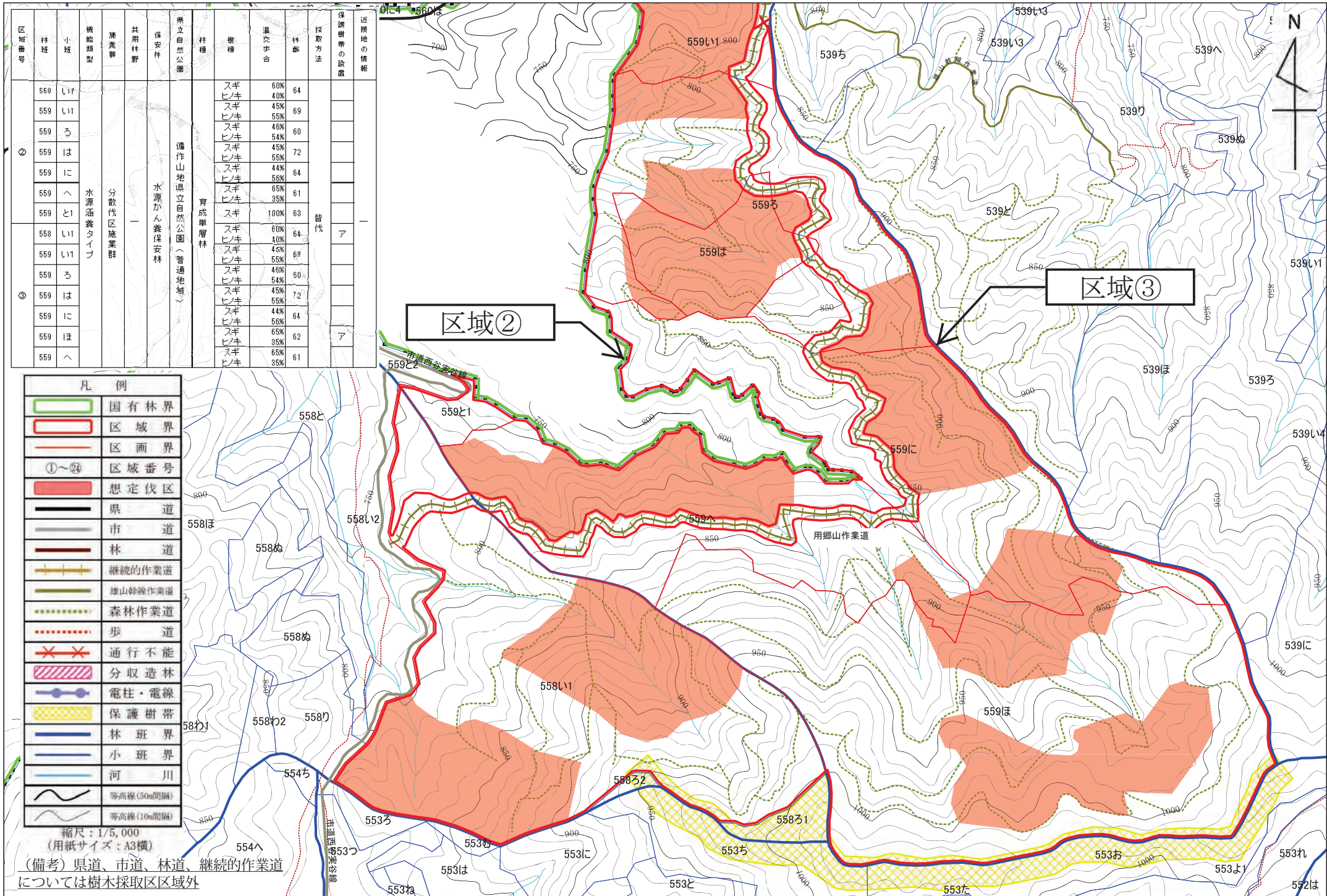


# 近畿中国 1 新見樹木採取区 現況図面

図面番号 図面 3-4  
(用郷山国有林)



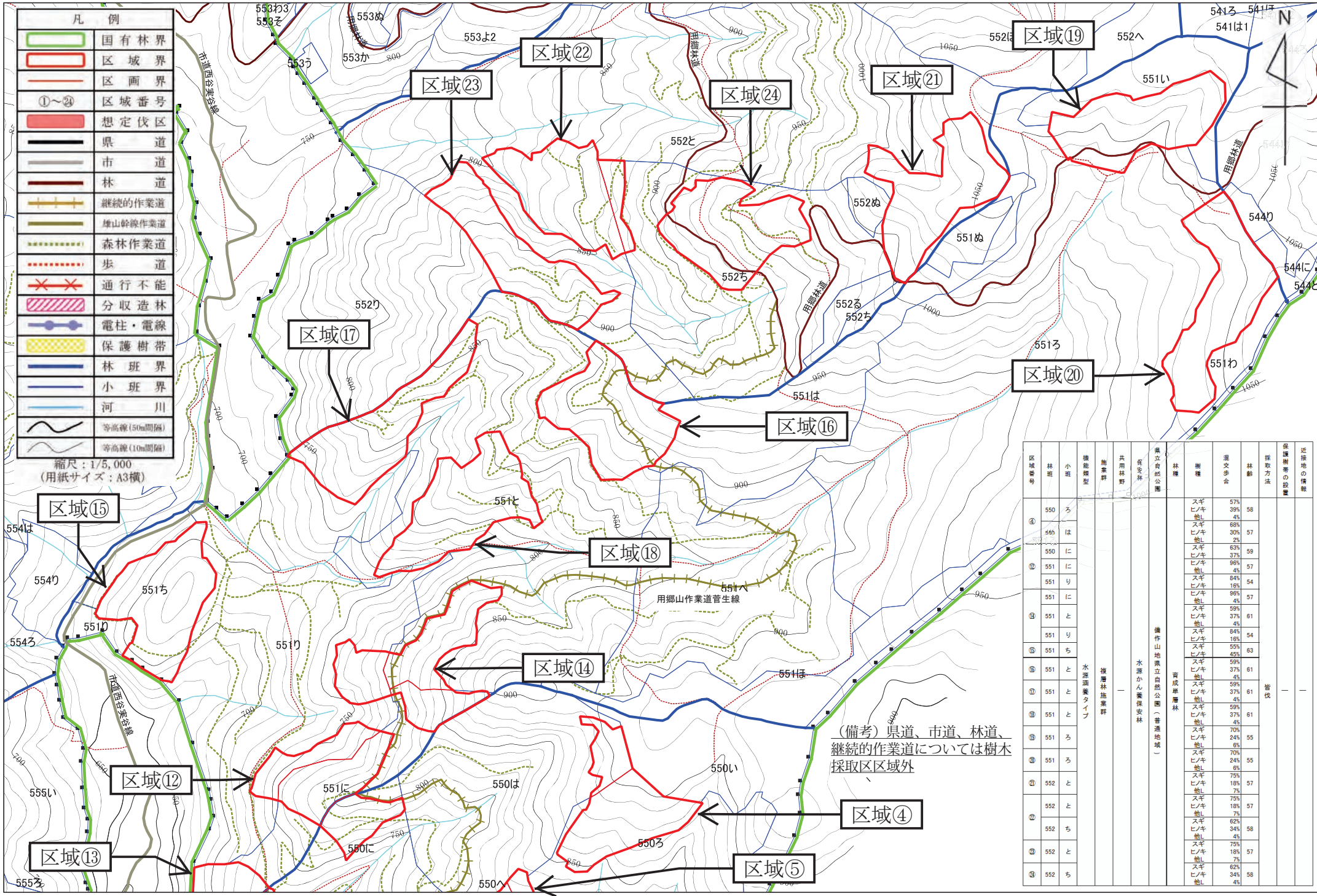
凡例	
	国有林界
	区域界
	区画界
	区域番号
	想定伐区
	県道
	市道
	林道
	継続的作業道
	雄山幹線作業道
	森林作業道
	歩道
	通行不能
	分取造林
	電柱・電線
	保護樹帯
	林班界
	小班界
	河川
	等高線(50m間隔)
	等高線(10m間隔)

縮尺：1/5,000  
(用紙サイズ：A3横)  
(備考) 県道、市道、林道、継続的作業道  
については樹木採取区区域外



# 近畿中国 1 新見樹木採取区 現況図面

図面番号 図面 3-5  
(用郷山国有林)

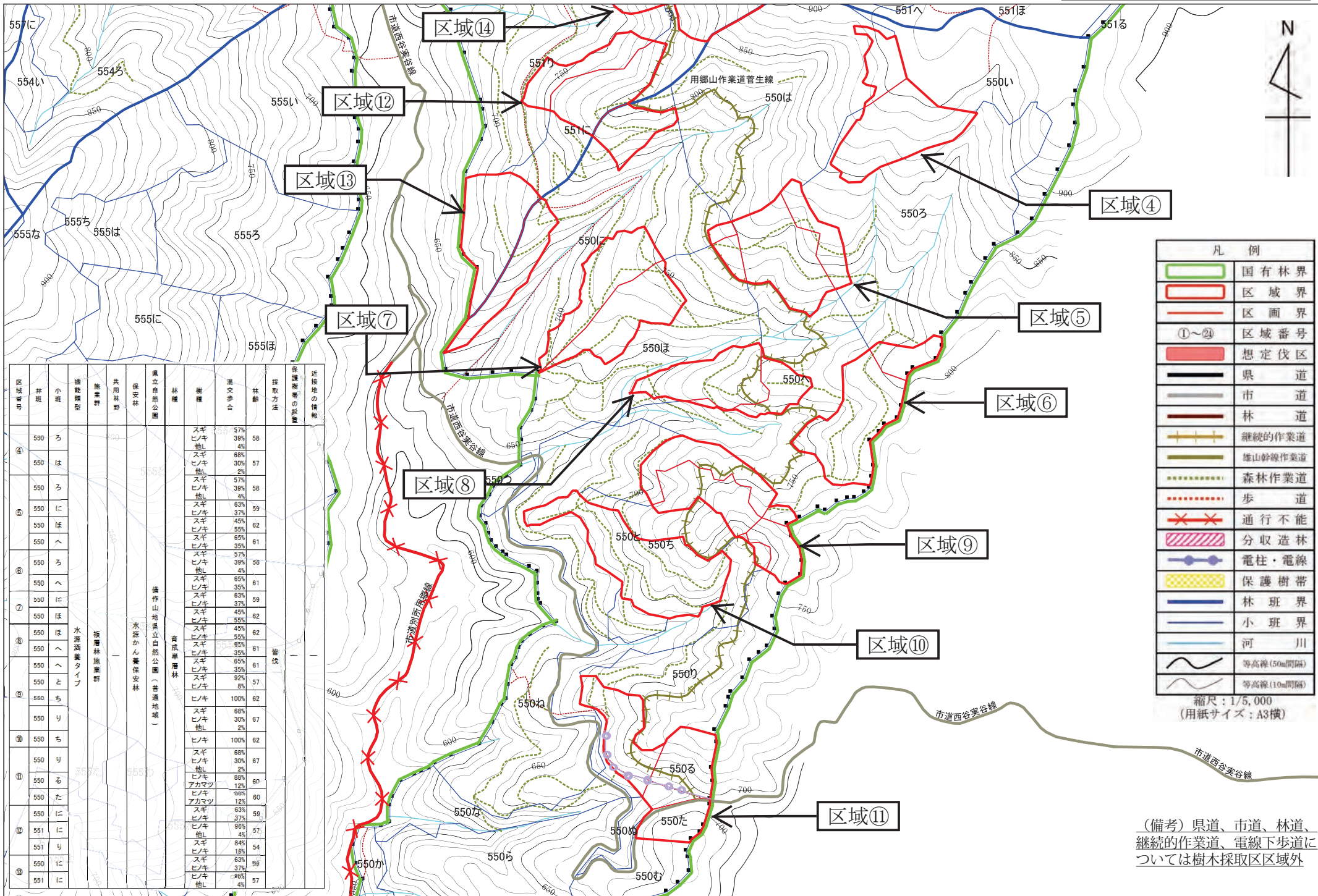


区域番号	林班	小班	機能類型	施業群	共用林野	指定林野	県立自然公園	林種	樹種	混交割合	林齢	採取方法	保護樹帯の設置	近接地の情報
④	550	ろ	水源涵養タイプ 播磨林施業群	水源地かん養保安林	播作山地県立自然公園(普通地域)	育成単層林	スギ	57%	39%	58	皆伐	-	-	
	550	は					ヒノキ	30%	45					
	550	に					他L	68%	57					
⑩	551	に					スギ	2%	59					
	551	り					ヒノキ	63%	57					
	551	に					他L	37%	54					
⑪	551	と					スギ	16%	61					
	551	り					ヒノキ	96%	57					
	551	に					他L	4%	54					
⑫	551	と					スギ	59%	61					
	551	り					ヒノキ	4%	54					
	551	に					他L	84%	54					
⑬	551	ち					スギ	16%	63					
	551	り					ヒノキ	55%	61					
	551	に					他L	45%	61					
⑭	551	と	スギ	59%	61									
	551	り	ヒノキ	4%	61									
	551	に	他L	99%	61									
⑮	551	と	スギ	4%	61									
	551	り	ヒノキ	70%	55									
	551	に	他L	24%	55									
⑯	551	ろ	スギ	8%	55									
	551	り	ヒノキ	7%	57									
	551	に	他L	75%	57									
⑰	552	と	スギ	18%	57									
	552	ち	ヒノキ	7%	57									
	552	ろ	他L	75%	57									
⑱	552	と	スギ	62%	58									
	552	ち	ヒノキ	34%	58									
	552	ろ	他L	4%	58									
⑳	552	と	スギ	75%	57									
	552	ち	ヒノキ	18%	57									
	552	ろ	他L	62%	58									

(備考) 県道、市道、林道、  
継続的作業道については樹木  
採取区区域外

# 近畿中国 1 新見樹木採取区 現況図面

図面番号 図面 3-6  
(用郷山国有林)



凡例	
	国有林界
	区域界
	区画界
	区域番号
	想定伐区
	県道
	市道
	林道
	継続的作業道
	雄山幹線作業道
	森林作業道
	歩道
	通行不能
	分収造林
	電柱・電線
	保護樹帯
	林班界
	小班界
	河川
	等高線(50m間隔)
	等高線(10m間隔)

縮尺：1/5,000  
(用紙サイズ：A3横)

(備考) 県道、市道、林道、継続的作業道、電線下歩道については樹木採取区区域外



近畿中国 1 新見樹木採取区林道等の状況一覧表

区域番号	区分	路線名	細別	管理者	幅員 (m)	特記事項	出典	備考
4~24	国有林林道	用郷林道	自動車道	岡山森林管理署	3.6	路肩決壊 (2箇所)	国有林林道台帳	
1	国有林林道	小杉林道	自動車道	岡山森林管理署	3.6	路肩決壊 (2箇所)	国有林林道台帳	決壊箇所最小幅員2.5m、小型車 (道路運送車両法) 通行可能
2、3	国有林林道	雄山林道	自動車道	岡山森林管理署	3.6		国有林林道台帳	
2、3	国有林林道	雄山幹線作業道	自動車道	岡山森林管理署	3.6	崩土	工事台帳	継続的作業道分岐点より奥は、崩土により一部通行不能
1	市道	大井野千屋花見線	自動車道	新見市	2.7	幅員狭隘、曲線半径小	国有林内公道等現況整理簿	最小幅員3m程度
2、3	県道	千屋実大佐線	自動車道	新見市	2.5	幅員狭隘、曲線半径小	国有林内公道等現況整理簿	最小幅員3m程度
2~24	市道	西谷実谷線	自動車道	新見市	3.0	幅員狭隘、曲線半径小、路肩決壊 (2箇所)	国有林内公道等現況整理簿	路面凹凸あり、要所に鉄板等敷設を要す。 路肩決壊箇所は、令和3年度中に復旧工事が施工される見込み。
—	市道	別所用郷線	不明	新見市	2.3	幅員狭隘につき一部通行不可	市役所林道台帳	
2、3	継続的作業道	用郷山作業道	作業道	岡山森林管理署	3.0	幅員狭隘、路肩決壊 (2箇所)、曲線半径小	作業道台帳	フォワード運材路、木製構造物 (一部老朽化)、 雄山林道分岐から100m地点で不通
5、6、9、 10、11、 12、14、 16	継続的作業道	用郷山作業道菅生線	作業道	岡山森林管理署	3.0	幅員狭隘、曲線半径小	作業道台帳	フォワード運材路、木製構造物 (一部老朽化)

## 備考

- 1：樹木採取区からの搬出又は運搬に使用される路線及びその情報を網羅しているものではない。
- 2：令和3年6月23日時点で調査した情報であり、それ以降の状況は反映されていない。
- 3：路線の配置については、別添の現況図及び区域位置図を参照のこと。

## 今後のスケジュール

### 【樹木採取区指定等の主なスケジュール】

令和3年8月	樹木採取区指定の公告縦覧（8月2日～9月1日）
令和3年9月	地元自治体、学識経験者に対する意見聴取
令和3年10月	樹木採取区の指定の公示 樹木採取区の設定を受ける者の公募開始（公募期間:2～3カ月）
令和3年10月	公募要項に関する説明会及び樹木採取区の現地説明会
令和3年12月 ～4年2月	審査・評価・選定
令和4年3月	樹木採取権者の決定・運用協定の締結 実施契約の締結（第1期実施契約の期間 ～R8.3.31）

※ 上記スケジュールは、状況により変更になる可能性があります。