

天川村：坪内工区

○概要

場所：天川村坪内

崩壊地面積：3.65ha

主要工種：床固工、護岸工、山腹工  
排土工

工期：令和6年3月22日から  
令和7年1月31日完成

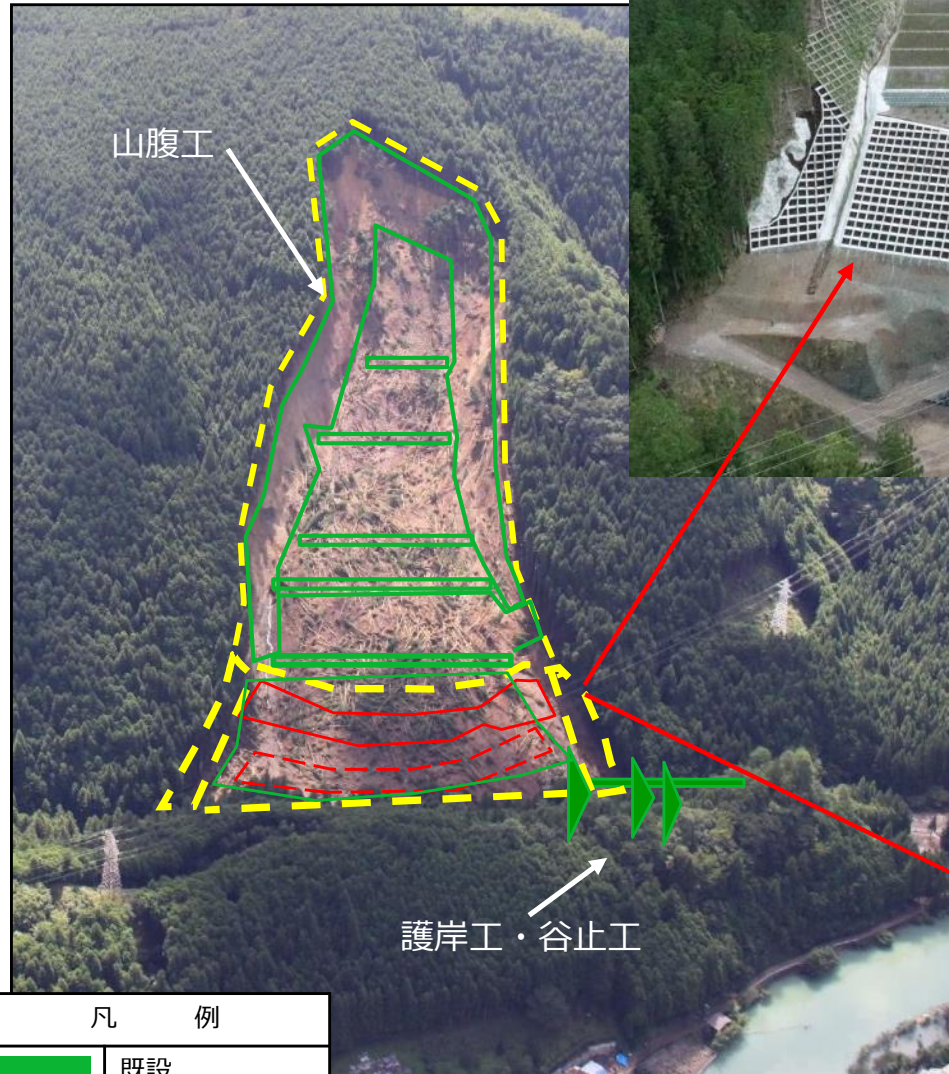
概要

山腹崩壊地の下部に堆積している不安定な土砂を床固工で安定させます。また、崩壊地上部に山腹工を行って斜面を安定させ、森林を復旧します。

○位置



○復旧状況



凡 例	
	既設
	R6施工箇所
	次年度以降計画

