

五百瀬地区(1号地)

○概要

場所：十津川村五百瀬

地すべり兆候面積：1.30ha

主要工種：アンカー工  
排水ボーリング

工期：平成28年 7月27日から  
平成29年 5月31日まで  
**(H28翌債) 完成**  
平成29年 7月27日から  
平成30年 3月28日まで  
**(H29経常) 完成**

概要

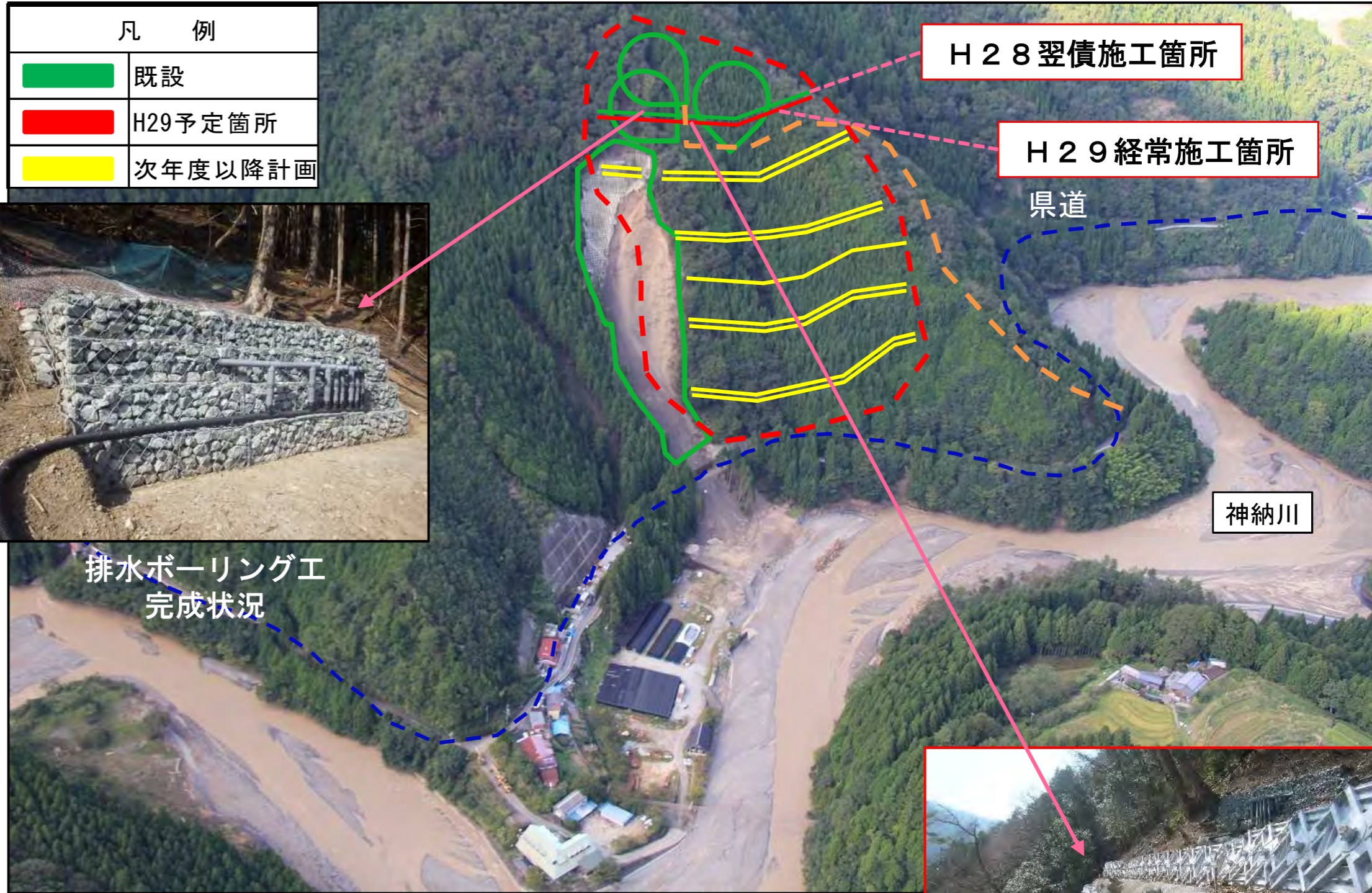
山腹崩壊斜面の復旧が完了したため、地すべりの兆候が見られる斜面について、アンカー工及び排水ボーリング工により、地すべり土塊の安定化を図ります。

○位置



○復旧状況

| 凡 例                                   |         |
|---------------------------------------|---------|
| <span style="color: green;">■</span>  | 既設      |
| <span style="color: red;">■</span>    | H29予定箇所 |
| <span style="color: yellow;">■</span> | 次年度以降計画 |



高津地区

○概要

場所：十津川村高津

崩壊地面積：2.67ha

主要工種：谷止工、護岸工  
山腹工（木製土留工）

工期：平成29年 6月22日から  
平成30年 3月16日まで  
**完成**

概要

山腹崩壊によって土砂が流出し、不安定な土砂が堆積しているため、谷止工と護岸工により溪床・溪岸を安定させ、山腹工により斜面の安定を図ります。

○位置



○復旧状況



| 凡 例                                                                                             |         |
|-------------------------------------------------------------------------------------------------|---------|
| <span style="display:inline-block; width:15px; height:10px; background-color: #008000;"></span> | 既設      |
| <span style="display:inline-block; width:15px; height:10px; background-color: #FF0000;"></span> | H29予定箇所 |
| <span style="display:inline-block; width:15px; height:10px; background-color: #FFFF00;"></span> | 次年度以降計画 |

# 山天地区

## ○概要

場所：十津川村山天

崩壊地面積：1.41ha

主要工種：谷止工、山腹工

工期：平成28年 7月 6日から  
平成29年 6月 16日まで **完成**

工期：平成29年 8月 23日から  
平成30年 3月 16日まで **完成**

### 概要

山腹崩壊地の下部に堆積している不安定な土砂を谷止工で安定させます。また、崩壊地上部に山腹工を行って斜面を安定させ、森林を復旧します。

## ○位置



平成30年 3月現在

## ○復旧状況

| 凡 例                                                                                           |         |
|-----------------------------------------------------------------------------------------------|---------|
| <span style="display:inline-block; width:15px; height:10px; background-color:green;"></span>  | 既設      |
| <span style="display:inline-block; width:15px; height:10px; background-color:red;"></span>    | H29予定箇所 |
| <span style="display:inline-block; width:15px; height:10px; background-color:yellow;"></span> | 次年度以降計画 |

第3号谷止工 完成状況

第6号谷止工 完成状況

第5号谷止工 完成状況

第2号谷止工 完成状況

第4号谷止工 完成状況

山腹工(1号地)・第1号谷止工 完成状況

第2号谷止工 完成状況

第4号谷止工 完成状況

第6号谷止工 完成状況

山腹工(2号地) 完成状況

内野地区

○概要

場所：十津川内野

崩壊地面積：4.79ha

主要工種：谷止工、山腹工

工期：平成28年 8月31日から  
平成29年 7月31日まで  
**完成**

概要

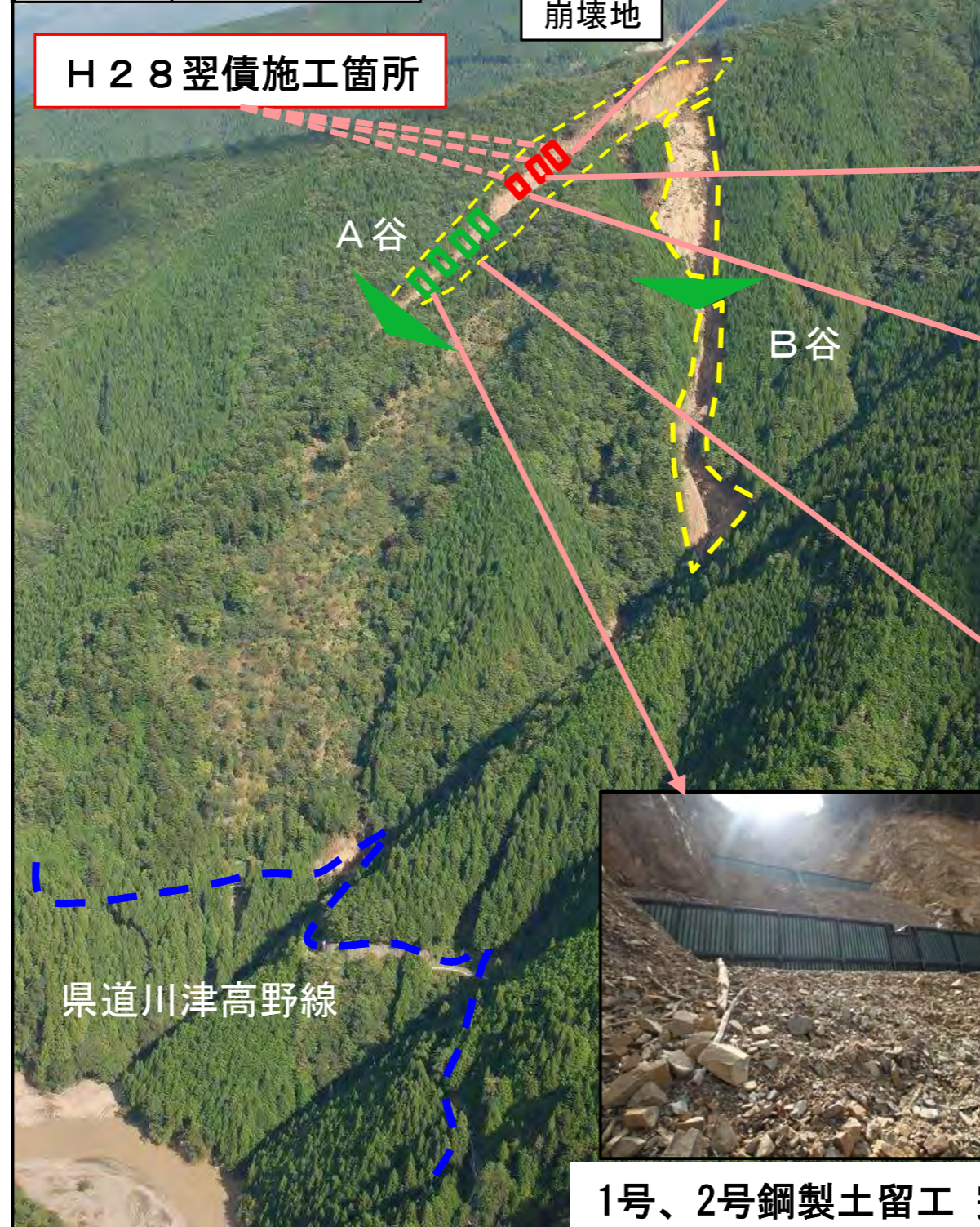
山腹崩壊地の下部に堆積している不安定な土砂を谷止工で安定させる治山工事を行いました。今後は、山腹工により斜面の安定を図ります。

○位置



○復旧状況

| 凡 例 |         |
|-----|---------|
|     | 既設      |
|     | H29予定箇所 |
|     | 次年度以降計画 |



平成30年 3月現在

7号、8号鋼製土留工 完成状況



6号鋼製土留工 完成状況



5号鋼製土留工 完成状況



1号、2号鋼製土留工 完成状況



3号、4号鋼製土留工 完成状況

# 野尻地区

## 〇概要

場所：十津川村野尻

崩壊地面積：20.44ha

主要工種：谷止工、山腹工

工期：平成29年 7月 5日から  
平成30年 3月 16日まで  
**完成**

## 概要

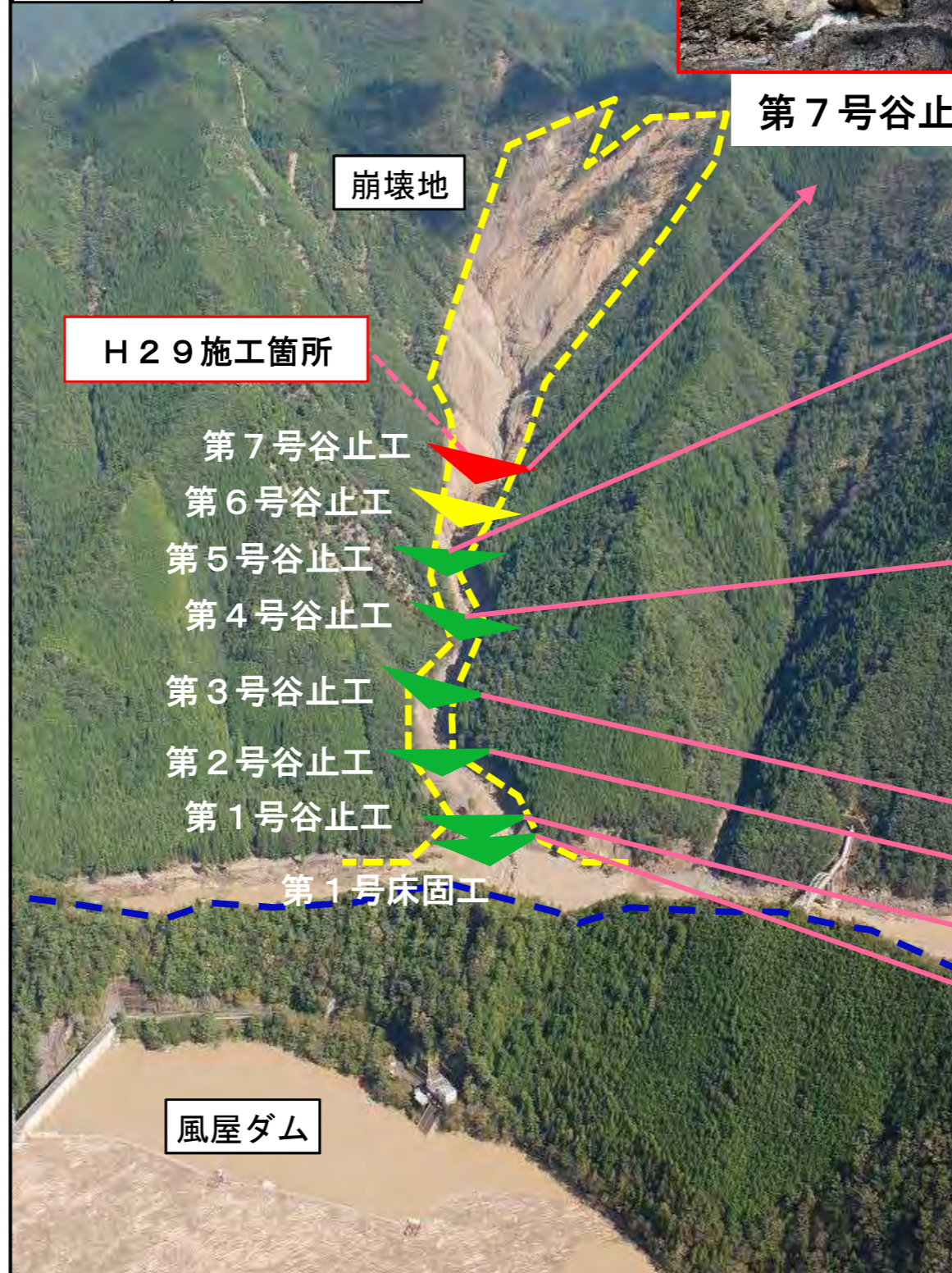
山腹崩壊によって土砂が流出し、不安定な土砂が堆積しているため、谷止工により溪床を安定させて土砂の流出の抑止・調整を図ります。

## 〇位置



## 〇復旧状況

| 凡 例                                   |         |
|---------------------------------------|---------|
| <span style="color: green;">■</span>  | 既設      |
| <span style="color: red;">■</span>    | H29予定箇所 |
| <span style="color: yellow;">■</span> | 次年度以降計画 |



第7号谷止工 完成状況



第5号谷止工 完成状況



第4号谷止工 完成状況



第1～3号谷止工 第1号床固工 完成状況

山崎谷地区(1号地)

〇概要

場所：十津川村山崎

崩壊地面積：1.67ha

主要工種：護岸工、山腹工(土留工)

工期：平成29年 3月24日から  
平成30年 3月16日まで  
**完成**

概要

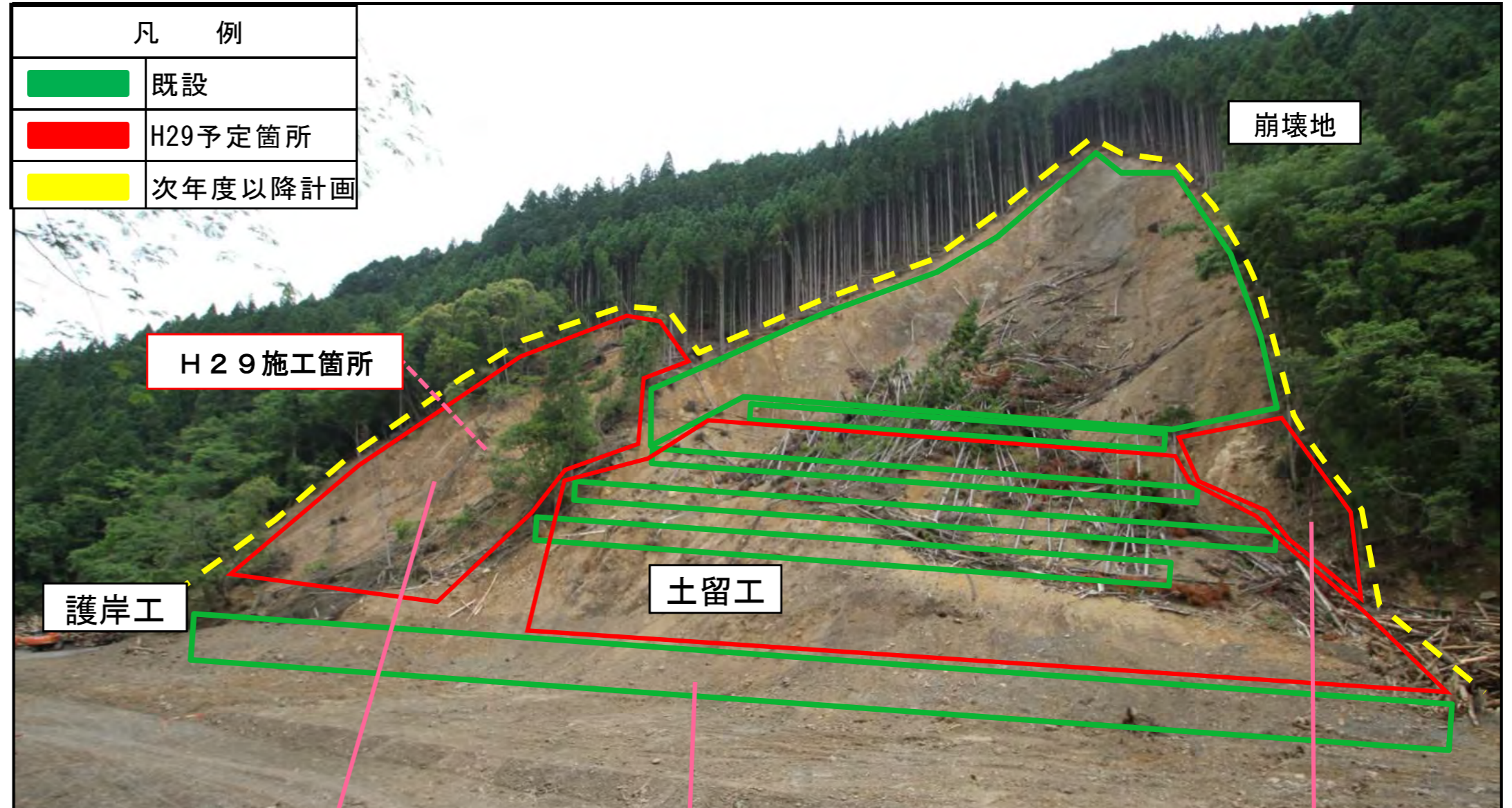
山腹崩壊によって土砂が流出し、不安定な土砂が堆積していることから、護岸工と土留工により山腹の土砂を安定させ、森林に復旧させる工事を行います。

〇位置

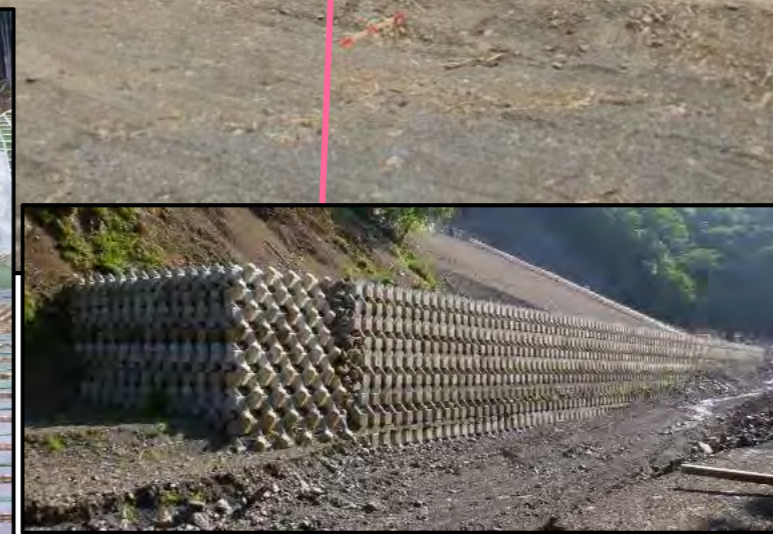


〇復旧状況

| 凡 例                                   |         |
|---------------------------------------|---------|
| <span style="color: green;">■</span>  | 既設      |
| <span style="color: red;">■</span>    | H29予定箇所 |
| <span style="color: yellow;">■</span> | 次年度以降計画 |



法切工 完成状況



護岸工 完成状況



法枠工・木柵・筋工 完成状況

山崎谷地区 (2号地)

〇概要

場所：十津川村山崎

崩壊地面積：2.45ha

主要工種：護岸工、山腹工

工期：平成29年 2月21日から  
平成30年 3月16日まで

完成

概要

山腹崩壊によって土砂が流出し、不安定な土砂が堆積していることから、護岸工と山腹工により山腹の土砂を安定させ、森林に復旧させる工事を行います。

〇位置



〇復旧状況



山腹崩壊の状況



排土工 完成状況



H29 施工箇所

崩壊地

法切工

排土工

| 凡 例                                                                                                    |          |
|--------------------------------------------------------------------------------------------------------|----------|
| <span style="display:inline-block; width:15px; height:10px; background-color:green;"></span>           | 既設       |
| <span style="display:inline-block; width:15px; height:10px; background-color:red;"></span>             | H29 予定箇所 |
| <span style="display:inline-block; width:15px; height:10px; border-bottom: 1px dashed yellow;"></span> | 次年度以降計画  |

山崎谷地区(3号地)

〇概要

場所：十津川村山崎

崩壊地面積：1.97ha

主要工種：谷止工、山腹工(土留工)

工期：平成29年 2月21日から  
平成30年 3月16日まで

完成

概要

山腹崩壊地の下部に堆積している不安定な土砂を谷止工で安定させます。また、崩壊地上部に山腹工を行って斜面を安定させ、森林を復旧します。

〇位置



〇復旧状況

| 凡 例                                                                                           |         |
|-----------------------------------------------------------------------------------------------|---------|
| <span style="display:inline-block; width:15px; height:10px; background-color:green;"></span>  | 既設      |
| <span style="display:inline-block; width:15px; height:10px; background-color:red;"></span>    | H29予定箇所 |
| <span style="display:inline-block; width:15px; height:10px; background-color:yellow;"></span> | 次年度以降計画 |





今西地区

○概要

場所：十津川村今西

崩壊地面積：12.5ha

主要工種：谷止工、山腹工

工期：平成29年 7月 5日から  
平成30年 3月31日まで

完成

概要

山腹崩壊によって土砂が流出し、不安定な土砂が堆積していることから、護岸工と土留工により山腹の土砂を安定させ、森林に復旧させる工事を行います。

○位置



○復旧状況

|                                                                                    |         |
|------------------------------------------------------------------------------------|---------|
|  | 既設      |
|  | H29予定箇所 |
|  | 次年度以降計画 |



平成30年 3月現在

三田谷地区

○概要

場所：十津川村杉清

崩壊地面積：1.16ha

主要工種：谷止工、護岸工、山腹工

工期：平成29年 8月11日から  
平成30年 3月16日まで  
**完成**

概要

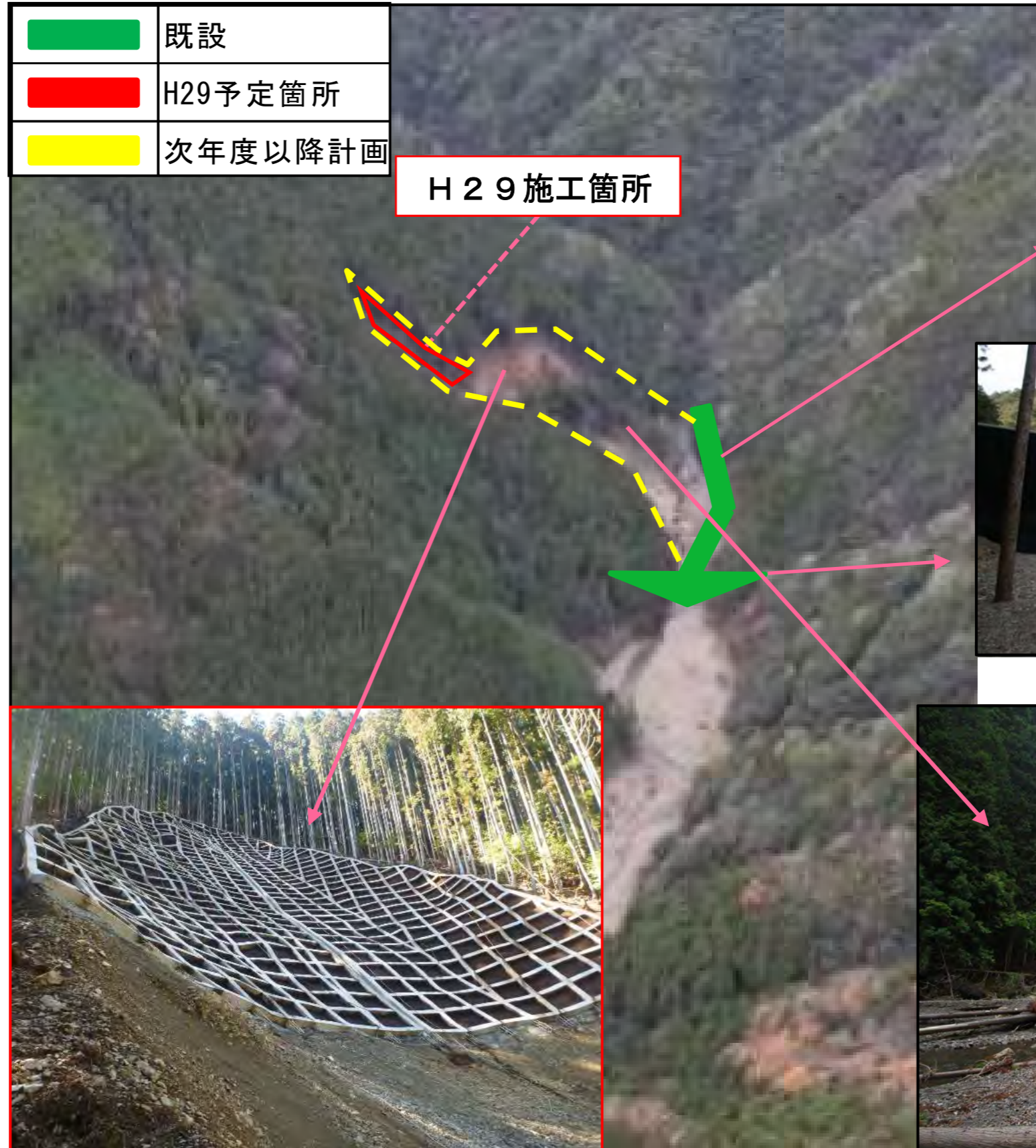
山腹崩壊によって土砂が流出し、不安定な土砂が堆積していることから、谷止工により溪流を安定させ、護岸工と山腹工により山腹の土砂を安定させ森林に復旧させる工事を行います。

○位置



○復旧状況

|  |         |
|--|---------|
|  | 既設      |
|  | H29予定箇所 |
|  | 次年度以降計画 |



護岸工 完成状況



鋼製谷止工 完成状況



法枠工 完成状況



山腹崩壊の状況

# 旭(宮谷)地区

## ○概要

場所：十津川村旭

崩壊地面積：22.8ha

主要工種：谷止工、山腹工

工期：平成29年 8月26日から  
平成30年 3月28日まで

**完成**

### 概要

山腹崩壊によって土砂が流出し、不安定な土砂が堆積しているため、谷止工により溪床を安定させて土砂の流出の抑止・調整を図ります。

## ○位置



## ○復旧状況

| 凡 例                                                                                           |         |
|-----------------------------------------------------------------------------------------------|---------|
| <span style="display:inline-block; width:15px; height:10px; background-color:green;"></span>  | 既設      |
| <span style="display:inline-block; width:15px; height:10px; background-color:red;"></span>    | H29予定箇所 |
| <span style="display:inline-block; width:15px; height:10px; background-color:yellow;"></span> | 次年度以降計画 |



崩壊地 近景写真

第1号谷止工 完成状況